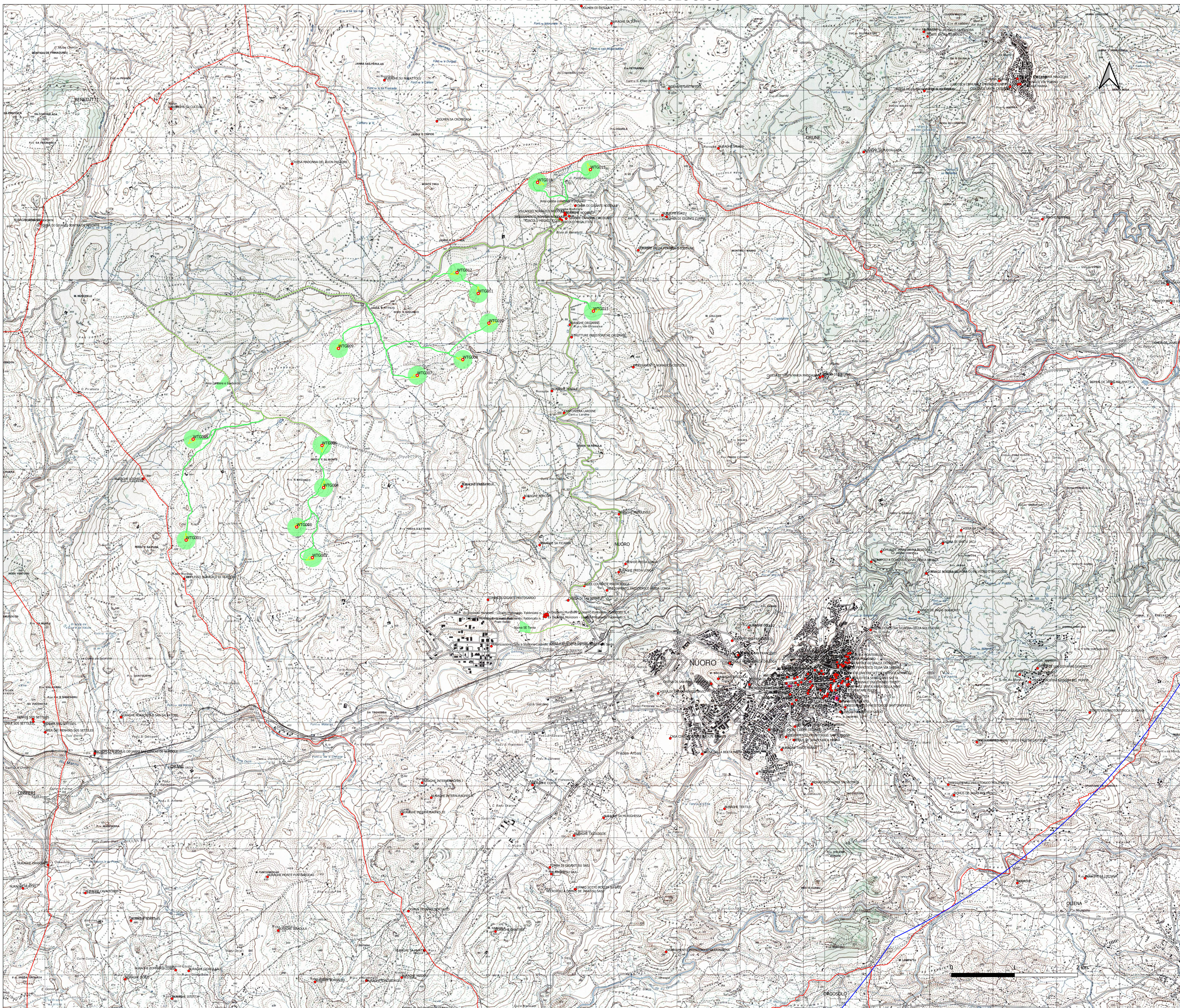


CARTA DEL POTENZIALE ARCHEOLOGICO



LEGENDA

- Postazioni eoliche
 - Piazzole
 - Cavidotto a 36 kV
 - Area di massima attenzione
 - Limiti comunali
 - Beni censiti
 - Vincoli archeologici
- Grado del potenziale archeologico
- Basso 3
 - Medio 4


 ORDINE INGEGNERI
 PROVINCIA CAGLIARI
 N. 3403 Dott. Ing. Giuseppe Freddi

Rev.	Data	EMISSIONI	Descrizione	Aut.	Gr.	St.
0	11/2022	EMISSIONI				

Progettazione e SIA: 	Incaricato: Quercus Renewables, ltd Unit 103 1110 Great West Road TW202F London (UK)	Committente: Nuoro Wind S.r.l. Corso di Porta Vittoria 9 20122 Milano - MI
PROGETTO DI COSTRUZIONE ED ESERCIZIO DI UN IMPIANTO EOLICO DELLA POTENZA DI 99 MW DENOMINATO "PERDA PINTA" DA REALIZZARSI NEL COMUNE DI NUORO (NU) CON LE RELATIVE OPERE DI CONNESSIONE ELETTRICHE		Commessa n°: 2022/0302 Dis. n°: WIND008-RC2-1
- CARTA DEL POTENZIALE ARCHEOLOGICO -		Revisione: 0 Scale: 20.000 Sostituito II: // Sostituito GAI: //
Nome Documento: WIND008-RC2-1 Carta del potenziale archeologico		