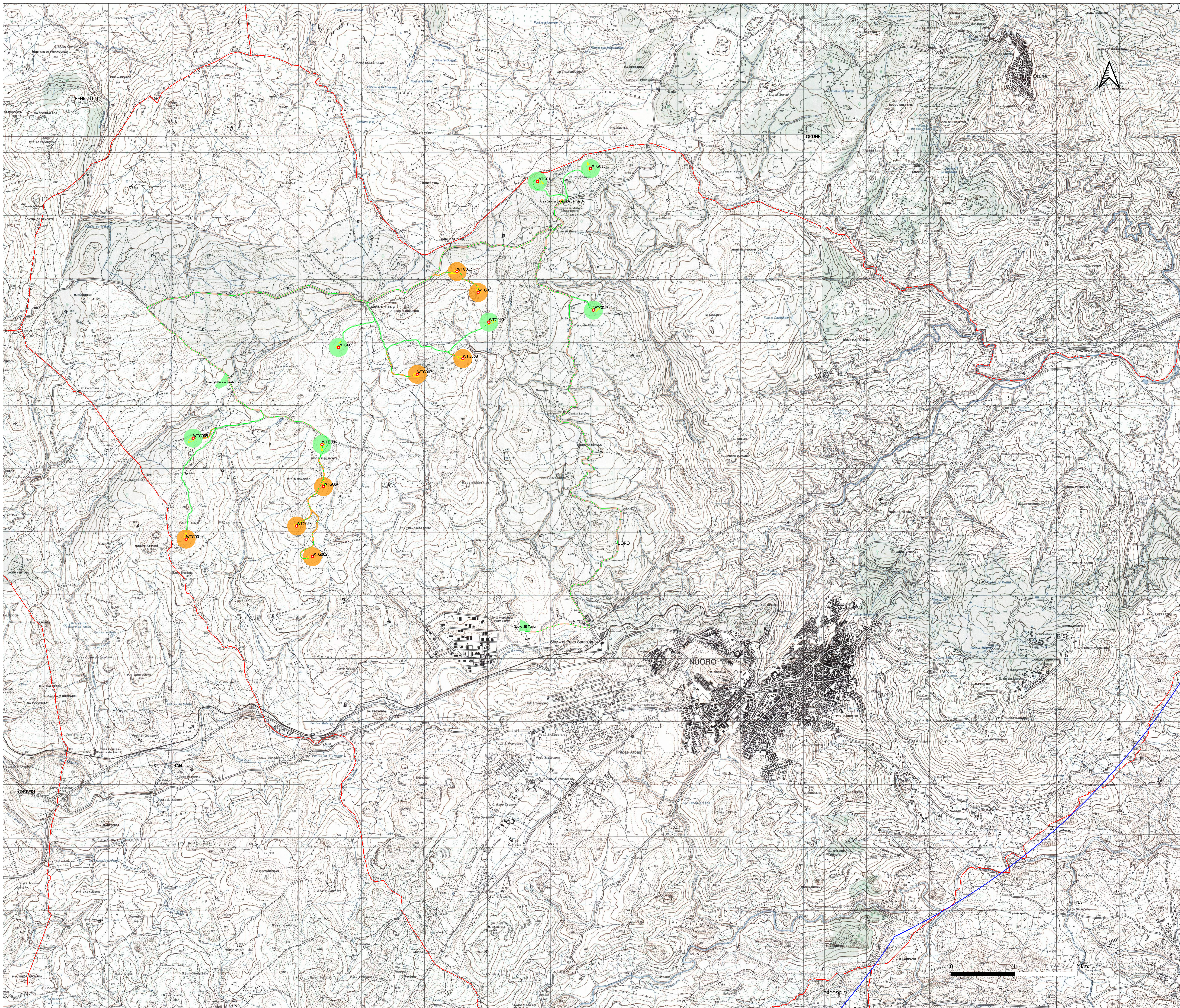


CARTA DELLA VISIBILITA' AL SUOLO



LEGENDA

- Postazioni eoliche
 - Piazzole
 - Cavidotto a 36 kV
 - Area di massima attenzione
 - Limiti comunali
- Grado di visibilità al suolo
- Buona
 - Media
 - Nulla



Rev.	Data	EMMISSIONE	Descrizione	Aut.	Co.	Appr.
0	11/2022	EMMISSIONE				

Progettazione e SIA: 	Incaricato: Queerung Renewables, ItD Unit 2.03 1110 Great West Road TWINGO London U.K.	Committente: Nuoro Wind S.r.l. Corso di Porta Vittoria 9 20122 Milano - MI
PROGETTO DI COSTRUZIONE ED ESERCIZIO DI UN IMPIANTO EOLICO DELLA POTENZA DI 99 MW DENOMINATO "PERDA PINTA" DA REALIZZARSI NEL COMUNE DI NUORO (NU) CON LE RELATIVE OPERE DI CONNESSIONE ELETTRICHE		
- CARTA DELLA VISIBILITA' DELLA COMPONENTE ARCHEOLOGICA AL SUOLO -		
Nome Documento : WIND008-RC2-2 Carta della visibilità della componente archeologica al suolo		

Commissio n°:	2022/0302
Dis. n°:	WIND008-RC2-2
Revisione:	0
Scale:	1:20.000
Sostituisce il:	//
Sostituito da:	//