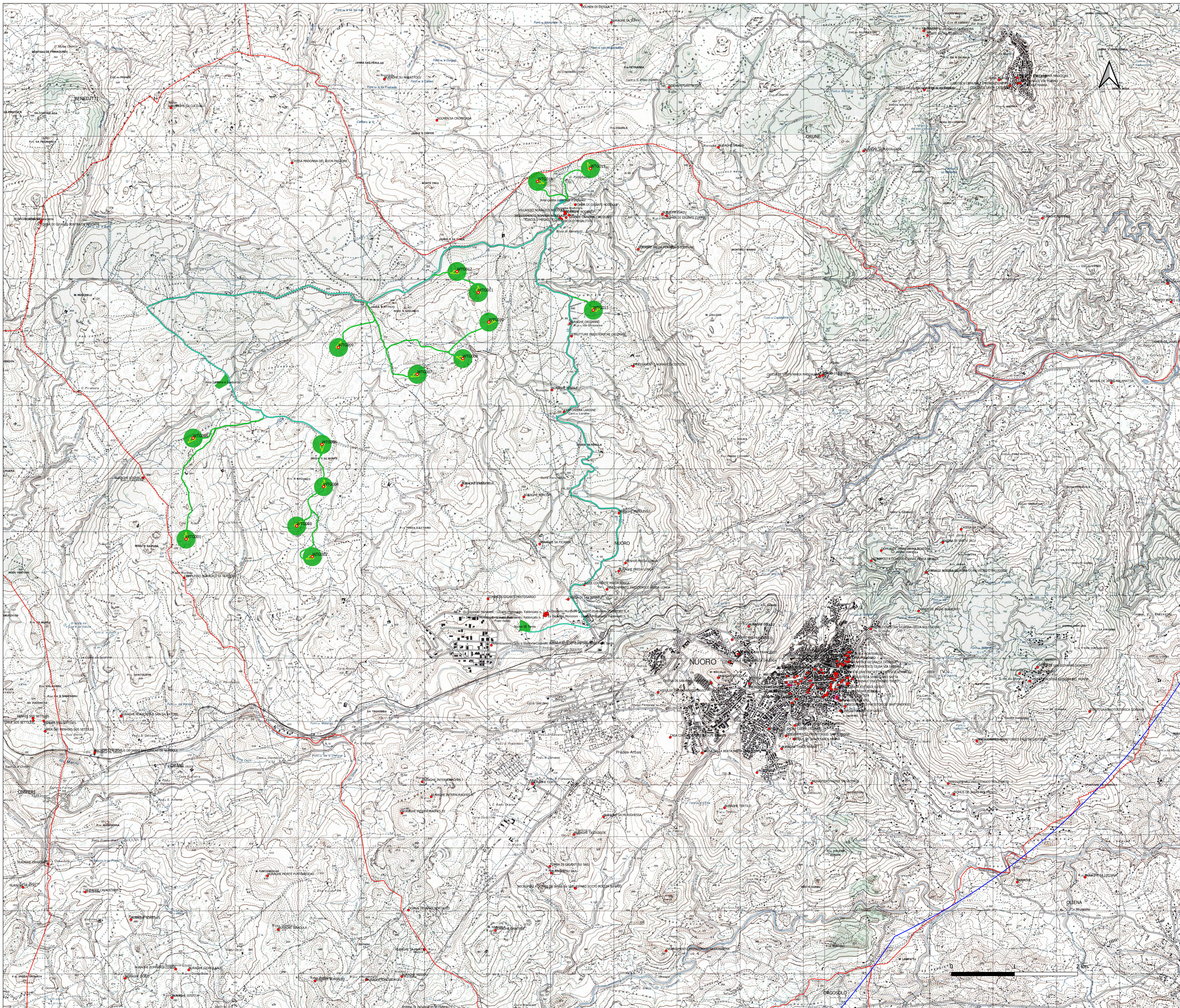


CARTA DEL RISCHIO ARCHEOLOGICO



LEGENDA

- Postazioni eoliche
 - Piazzole
 - Cavidotto a 36 kV
 - Area di massima attenzione
 - Limiti comunali
 - Beni censiti
 - Vincoli archeologici
- Grado di rischio archeologico
- Basso 3
 - Medio 4



Rev.	Data	Descrizione	Aut.	Coef.	Appr.
0	11/2022	EMISSIONE			

Progettazione e SIA: **Incaricato:** Quenergy Renewables, Ltd
 Via 3, 1110 Great West Road, TW20 2LP London (UK)
Committente: Nuoro Wind S.r.l.
 Corso di Roma, 10/11/9, 07100 Nuoro (NU)

PROGETTO DI COSTRUZIONE ED ESERCIZIO DI UN IMPIANTO EOLICO DELLA POTENZA DI 99 MW DENOMINATO "PERDA PINTA" DA REALIZZARSI NEL COMUNE DI NUORO (NU) CON LE RELATIVE OPERE DI CONNESSIONE ELETTRICHE

Commessa n°: 2022/0302
 Dis. n°: WIND008-RC2-3
 Revisione: 0
 Scala: 20.000
 Sostituito R: //
 Sostituito dal: //

Nome Documento: WIND008-RC2-3 Carta del rischio archeologico