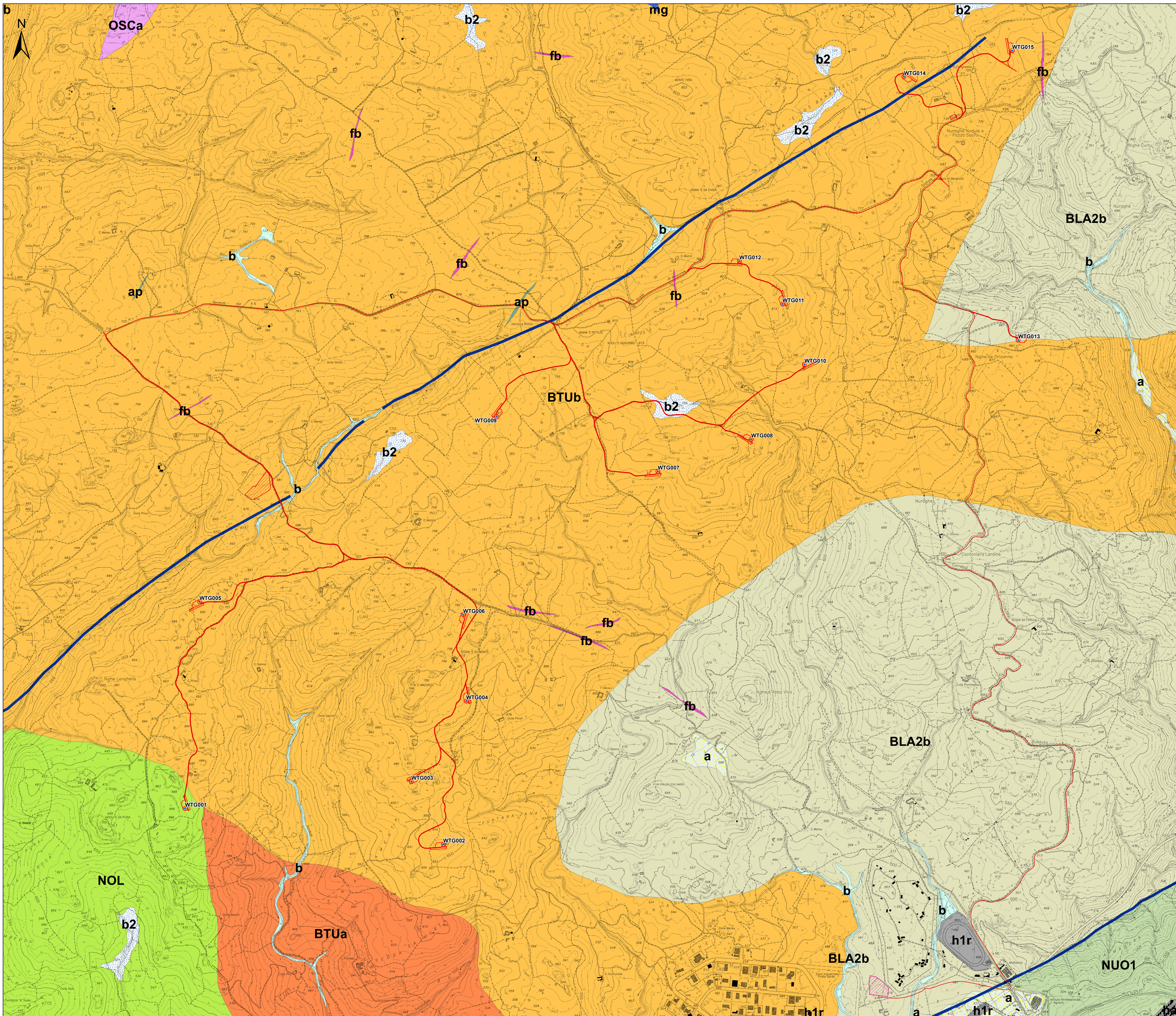


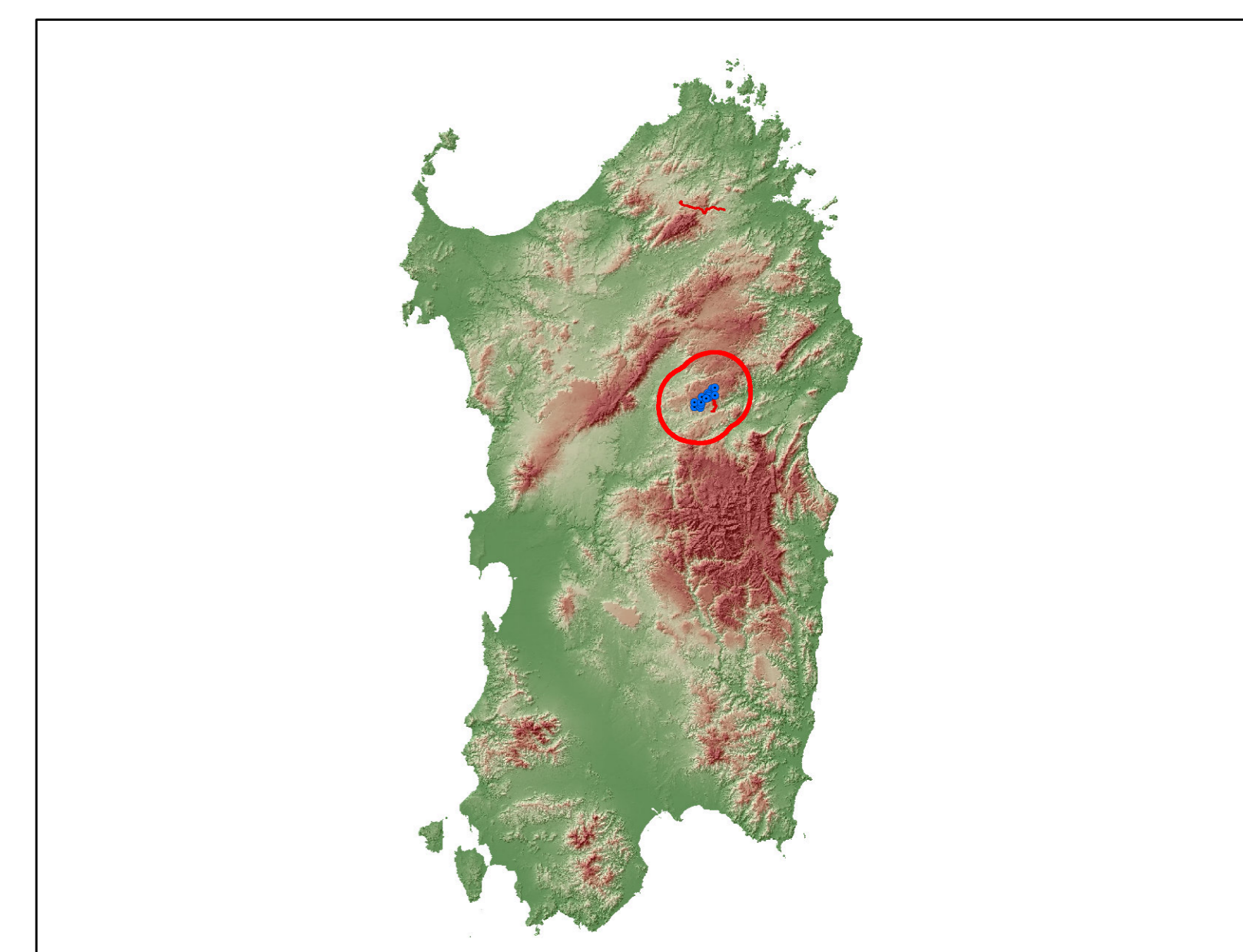
# CARTA GEOLOGICA



### Legenda

- Aerogeneratori in progetto (WTG)
- Opere in progetto
- FUTURA SSE RTN
- Opere in progetto

- h Depositi antropici costituiti da materiali di riporto (h1r) e manufatti antropici (ha) (Clocene).
- b Depositi alluvionali (Clocene).
- ba Depositi alluvionali costituiti da ghiaie da grossolane a medie (Clocene).
- b2 Coltri eluvio-coluviali costituiti da detriti immersi in matrice fine (Clocene).
- a Depositi di versante costituiti da detriti con clasti angolosi, talora parzialmente cementati (Clocene).
- bn Depositi alluvionali terrazzati (Clocene).
- FUZ Unità di Monte Puzzone - Depositi di flusso piroclastico in facies ignimbritica, a chimismo rittico, a struttura nodulosa (Burdigaliano).
- ZAV Unità di Nuraghe Zava - Depositi di flusso piroclastico in facies ignimbritica, a chimismo rittico, saldati, a tessitura eutattica (Burdigaliano).
- OTL Unità di Crotelli - Depositi di flusso piroclastico in facies ignimbritica, debolmente saldati, a chimismo rittico, pomice-orientati, con strutture vitroclastiche (Aquilaniano - Burdigaliano).
- ICO Arenarie di Rio Bicole - Arenarie e conglomerati eterometrici a matrice argillosa e sabbiosa con ricca componente vulcanoclastica, in facies fluviale e fluvio-deltaica (Cretaceo - Aquilano).
- fb Filoni basaltici a serialità transizionale, di composizione basaltica olivina e trachibasaltica, a struttura porfirica tessitura intersertale-critica (Carbonifero superiore - Permiano).
- fq Filoni idrotermali a prevalente quarzo, spesso mineralizzati a barite e fluorite, con solfuri metallici (Carbonifero superiore - Permiano).
- ap Filoni e ammassi aplici (Carbonifero superiore - Permiano).
- mg Filoni e ammassi di micrograniti (Carbonifero superiore - Permiano).
- OSCa Facies Butte (Unità Intrusiva di Sos Canales) - Leucograniti a due miche, a grana medio-fine, equigranulari, talora porfirici (Carbonifero superiore - Permiano).
- OSCa Facies Punta Gomoretta (Unità Intrusiva di Sos Canales) - Graniti a cordierite, andalusite e muscovite, a grana media, inequigranulari e porfirici (Carbonifero superiore - Permiano).
- OBN1b Facies Caparotta - (Subunità intrusiva di Su Redentore - Unità Intrusiva di Monte Ortobene) - Monzograniti biotitici, raramente anfibolici, a grana medio-grossa, inequigranulari e tessitura orientata (Carbonifero superiore - Permiano).
- OROb Facies Monte Lococe (Unità Intrusiva di Orgosolo) - Granodioriti monzogranitiche grigie, a grana media, moderatamente equigranulari e tessitura orientata (Carbonifero superiore - Permiano).
- BTUa Facies Orune (Unità Intrusiva di Benetutti) - Granodioriti monzogranitiche, biotitiche, a grana medio-grossa, inequigranulari e tessitura orientata (Carbonifero superiore - Permiano).
- BTUa Facies Nuie (Unità Intrusiva di Benetutti) - Granodioriti tonalitiche, biotitiche, a grana medio-grossa, inequigranulari e tessitura orientata (Carbonifero superiore - Permiano).
- BLA2c Facies S'Argustariu (Subunità intrusiva di Monte Isalle - Unità Intrusiva di Monte San Basilio) - Granodioriti monzogranitiche a biotite e muscovite (Carbonifero superiore - Permiano).
- BLA2b Facies Ponte d'Acchimesa (Subunità intrusiva di Punta Bina - Unità Intrusiva di Monte San Basilio) - Monzograniti a due miche e cordierite, a grana medio-fine (Carbonifero superiore - Permiano).
- BSAb Facies Santa Restituta (Unità Intrusiva di Bono) - Tonaliti e granodioriti tonalitiche, biotitico-anfibolite, a grana media, tessitura marcatamente orientata (Carbonifero superiore - Permiano).
- NUO1 Subunità intrusiva di Ottana (Unità Intrusiva di Nuoro) - Tonaliti e granodioriti tonalitiche, anfibolico-biotitiche, grigio-scure, a grana media (Carbonifero superiore - Permiano).
- NOL Unità Intrusiva di Nuraghe Oia - Tonaliti e granodioriti tonalitiche, a grana media, equigranulari e tessitura marcatamente foliata (Carbonifero superiore - Permiano).
- Foglie



**ORDINE DEI GEOLOGI REGIONE SARDEGNA**  
N. 211 Dott. Geol. Mauro Pompei

**ORDINE DEI GEOLOGI REGIONE SARDEGNA**  
N. 322 Dott. Geol. Maria Francesca Lobina

**ORDINE INGEGNERI REGIONE SARDEGNA**  
N. 343 Dott. Ing. Giuseppe Frongia

Rev.	Data	Descrizione	Aut.	Appr.
0	11/03/2022	EMMISSIONE		

**Progettazione e SIA:** **Incisitato:** **Comittente:**

Quercus Ingegneria, s.r.l. - Via 3.03 - 11100 Oristano (OR) - Italy  
 11100 Oristano (OR) - Italy  
 TWBGP London (UK)

Consorzio Energia 9  
 20122 Milano - IT

PROGETTO DI COSTRUZIONE ED ESERCIZIO DI UN IMPIANTO EOLICO DELLA POTENZA DI 99 MW DENOMINATO "PUNTA BINA" DA REALIZZARE NEL COMUNE DI NUORO (NU) CON LE RELATIVE OPERE DI CONNESSIONE ELETTRICHE

- CARTA GEOLOGICA -

Nome Documento: WIND008-RC1-1 - Carta geologica

Comessa n°: 2022/0302

Dis. n°: WIND008-RC1-1

Revisione: 0

Scala: 1:0.000

Sezione II: //

Sezione III: //