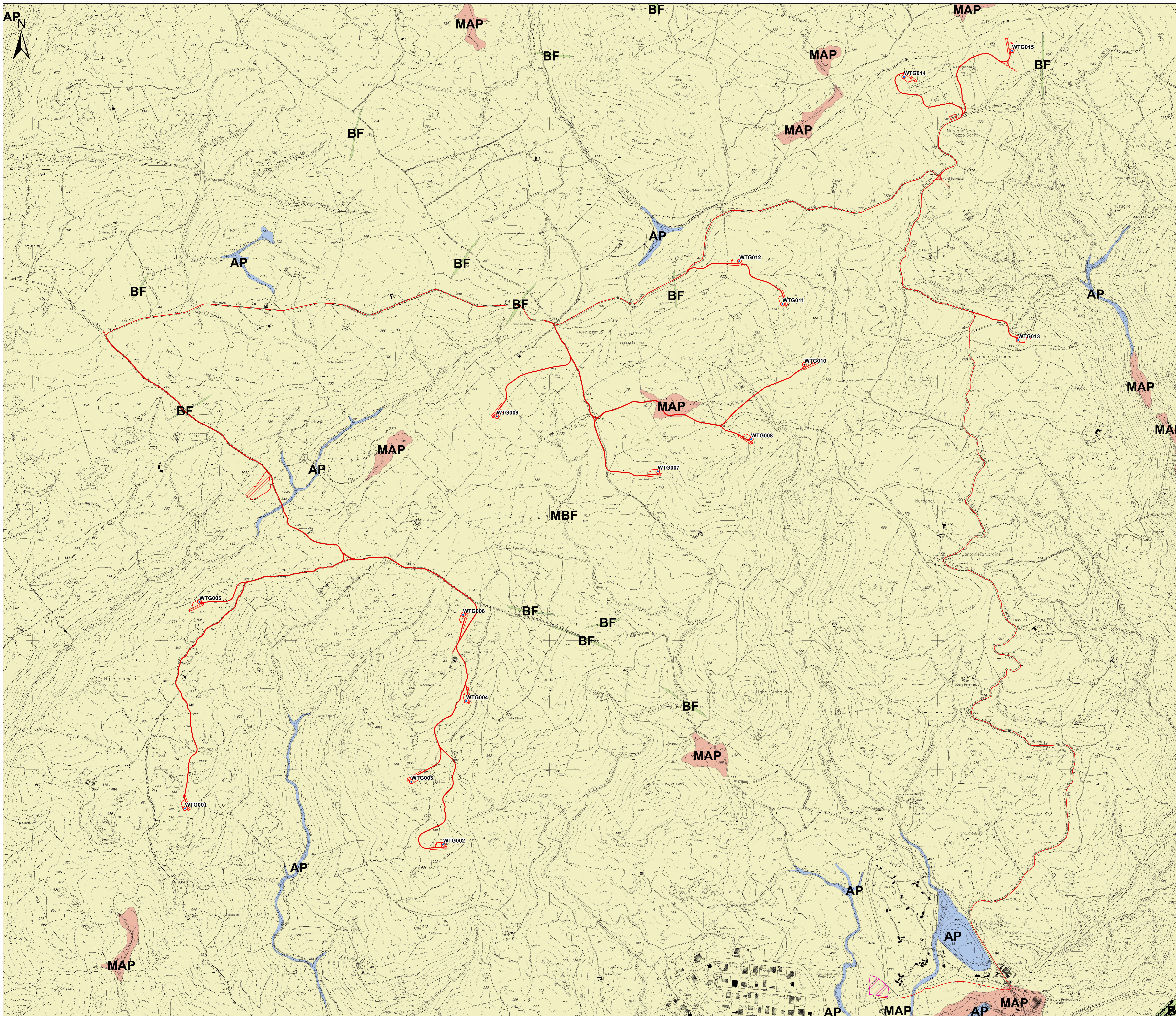
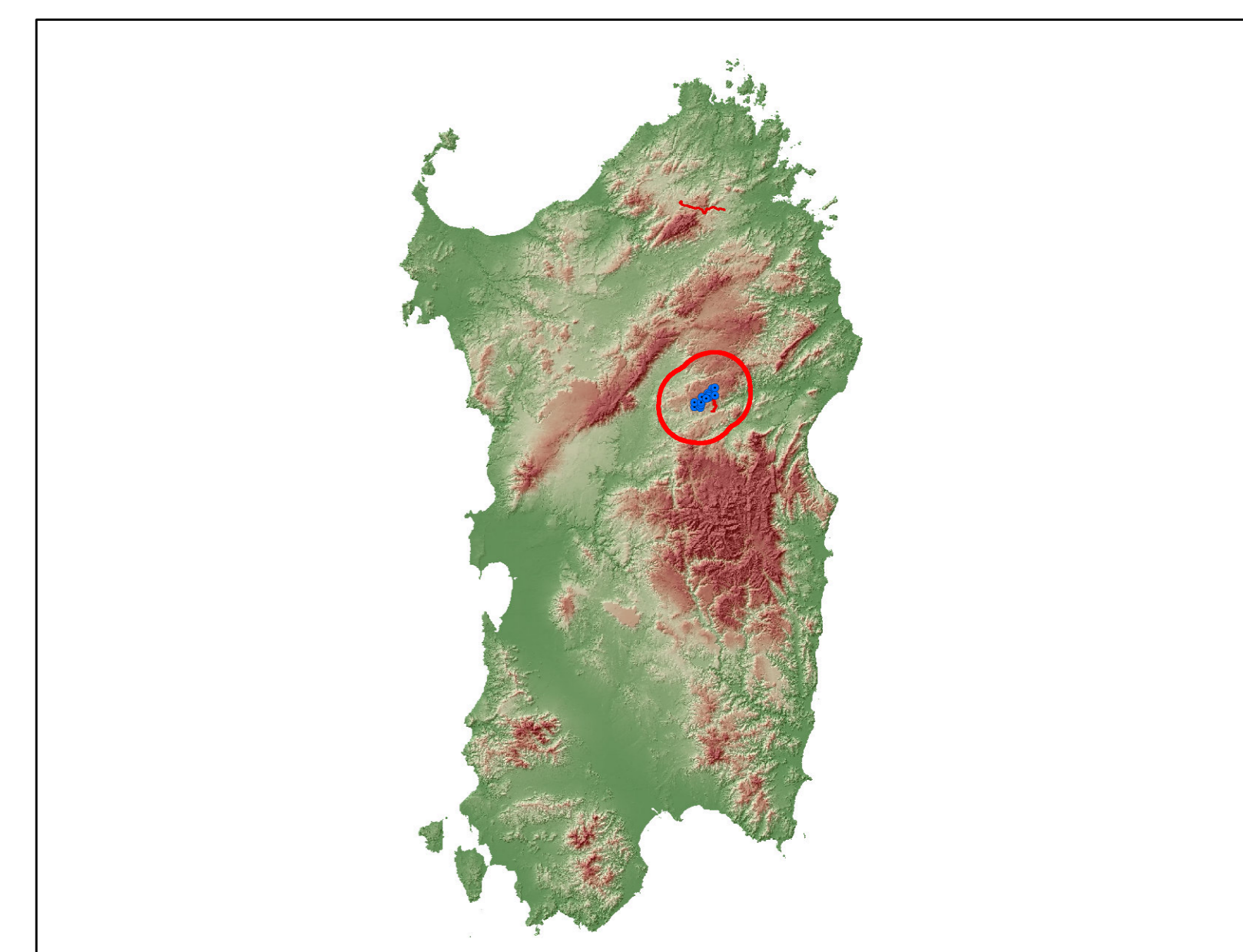


CARTA DELLA PERMEABILITÀ



- ### Legenda
- Aerogeneratori in progetto
 - Opere in progetto
 - FUTURA SSE RTN
 - Opere in progetto
- #### Permeabilità alta per porosità
- h1r Depositi antropici costituiti da materiali di riporto (Cioceane).
 - b Depositi alluvionali (Cioceane).
 - ba Depositi alluvionali costituiti da ghiaie da grossolane a medie (Cioceane).
 - bn Depositi alluvionali terrazzati (Cioceane).
- #### Permeabilità medio-alta per porosità
- b2 Cotti eluvio-colluviali costituiti da detriti limosi in matrice fine (Cioceane).
 - a Depositi di versante costituiti da detriti (Cioceane).
 - ICO Arenarie e conglomerati eterometici, poligenici a matrice argillosa e sabbiosa (Chattiano - Aquitaniano).
- #### Permeabilità bassa per fratturazione
- ha Depositi antropici formati da manufatti antropici (Cioceane).
 - OTL Unità di Orotelli - Depositi di flusso proclastico in facies ignimbritica, a chimismo riolitico, pomiceo-cineritico (Aquitano? - Burdigaliano).
 - fb Filoni basaltici (Carbonifero superiore - Permiano).
 - fq Filoni (idromali) a prevalente quarzo, spesso mineralizzati a barte e fluorite, con solfuri metallici (Carbonifero superiore - Permiano).
 - sp Filoni e ammassi aptitici (Carbonifero superiore - Permiano).
 - mg Filoni e ammassi di micrograniti (Carbonifero superiore - Permiano).
- #### Permeabilità medio-bassa per fratturazione
- PUZ Unità di Mandra Puzzone - Depositi di flusso proclastico in facies ignimbritica (Burdigaliano).
 - ZAV Unità di Nuraghe Zavos - Depositi di flusso proclastico in facies ignimbritica, (Burdigaliano).
 - OSCa Facies Buale (Unità intrusiva di Sos Canales) - Leucograniti a due miche, a grana medio-fine (Carbonifero superiore - Permiano).
 - OSCa Facies Punta Gonnere (Unità intrusiva di Sos Canales) - Graniti a cordierite, andalusite e muscovite (Carbonifero superiore - Permiano).
 - OBNIb Facies Caparedda (Subunità intrusiva di Su Redentore - Unità intrusiva di Monte Ottobene) - Monzograniti biotitici, a grana medio-grossa (Carbonifero superiore - Permiano).
 - ORGB Facies Monte Locce (Unità intrusiva di Orgosolo) - Grandioriti monzogranitiche grigie, a grana media, (Carbonifero superiore - Permiano).
 - BTUB Facies Orune (Unità intrusiva di Benetutti) - Grandioriti monzogranitiche, biotitiche, a grana medio-grossa (Carbonifero superiore - Permiano).
 - BTUa Facies Aule (Unità intrusiva di Benetutti) - Grandioriti tonalitiche, biotitiche, a grana medio-grossa (Carbonifero superiore - Permiano).
 - BLA2a Facies S'Argustariu (Subunità intrusiva di Monte Isale - Unità intrusiva di Monte San Basilio) - Grandioriti monzogranitiche a biotite e muscovite, a grana grossa (Carbonifero superiore - Permiano).
 - BLA2b Facies Ponte S'Archimissa (Subunità intrusiva di Punta Bèra) - Unità intrusiva di Monte San Basilio) - Monzograniti a due miche e cordierite, a grana medio-fine (Carbonifero superiore - Permiano).
 - BSAB Facies Santa Restituta (Unità intrusiva di Bono) - Tonaliti e grandioriti tonalitiche, biotico-anfibolitiche, a grana media (Carbonifero superiore - Permiano).
 - NUO1 Subunità intrusiva di Ottana (Unità intrusiva di Nuoro) - Tonaliti e grandioriti tonalitiche, anfibolitico-biotitiche, grigio-scure, a grana media (Carbonifero superiore - Permiano).
 - NOL Unità intrusiva di Nuraghe Ota - Tonaliti e grandioriti tonalitiche, a grana media (Carbonifero superiore - Permiano).



ORDINE DEI GEOLOGI REGIONE SARDEGNA
N. 211 Dott. Geol. Mauro Pompei

ORDINE DEI GEOLOGI REGIONE SARDEGNA
N. 322 Dott. Geol. Maria Francesca Lobina

ORDINE INGEGNERI REGIONE SARDEGNA
N. 3483 Dott. Ing. Giuseppe Frangini

Rev.	Data	Descrizione	Aut.	IP	OR
0	11/03/2022	EMISSIONE			

Progettazione e SIA:
iata
Via S. Pietro 10
07100 Nuoro (NU)

Incaricato:
Queiroz Renewable, Ltd
Unit 3 03
1110 Great West Road
TW80GP London (UK)

Committente:
Nuovo Wind S.p.A.
Corso Porta Vittoria 9
20122 Milano - IT

PROGETTO DI COSTRUZIONE ED ESERCIZIO DI UN IMPIANTO EOLICO DELLA POTENZA DI 99 MW DIMENSIONATO PER LA FINE DA REALIZZARSI NEL COMUNE DI NUORO (NU) CON LE RELATIVE OPERE DI CONNESSIONE ELETTRICHE

- CARTA DELLA PERMEABILITÀ -

Nome Documento: WIND008-RC11-2_Carta della permeabilità

Commissa n°: 2022/0302
De. n°: WIND008-RC11-2
Revisione: 0
Scala: 10.000
Sottoscale: //
Sottoscale: //