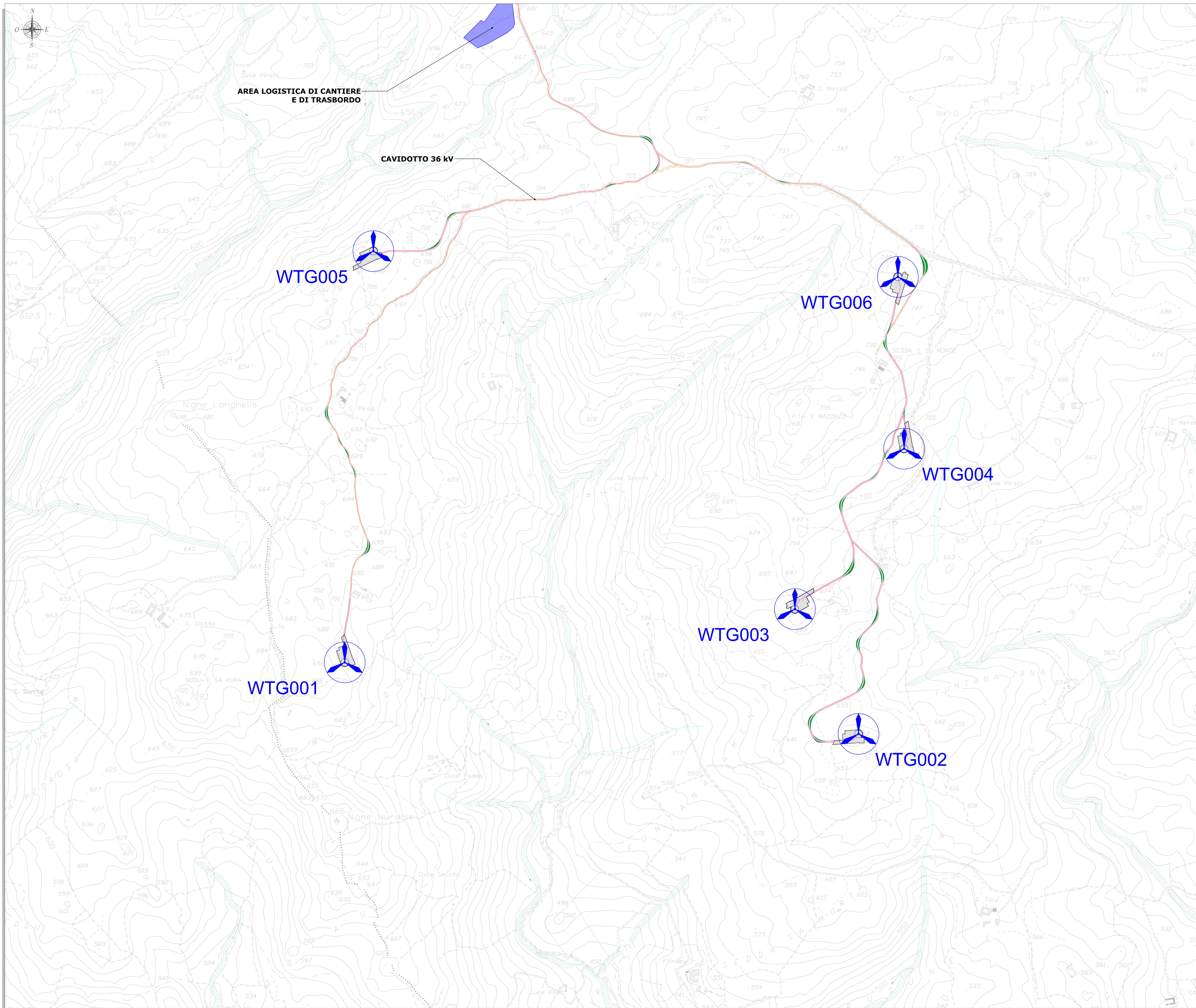
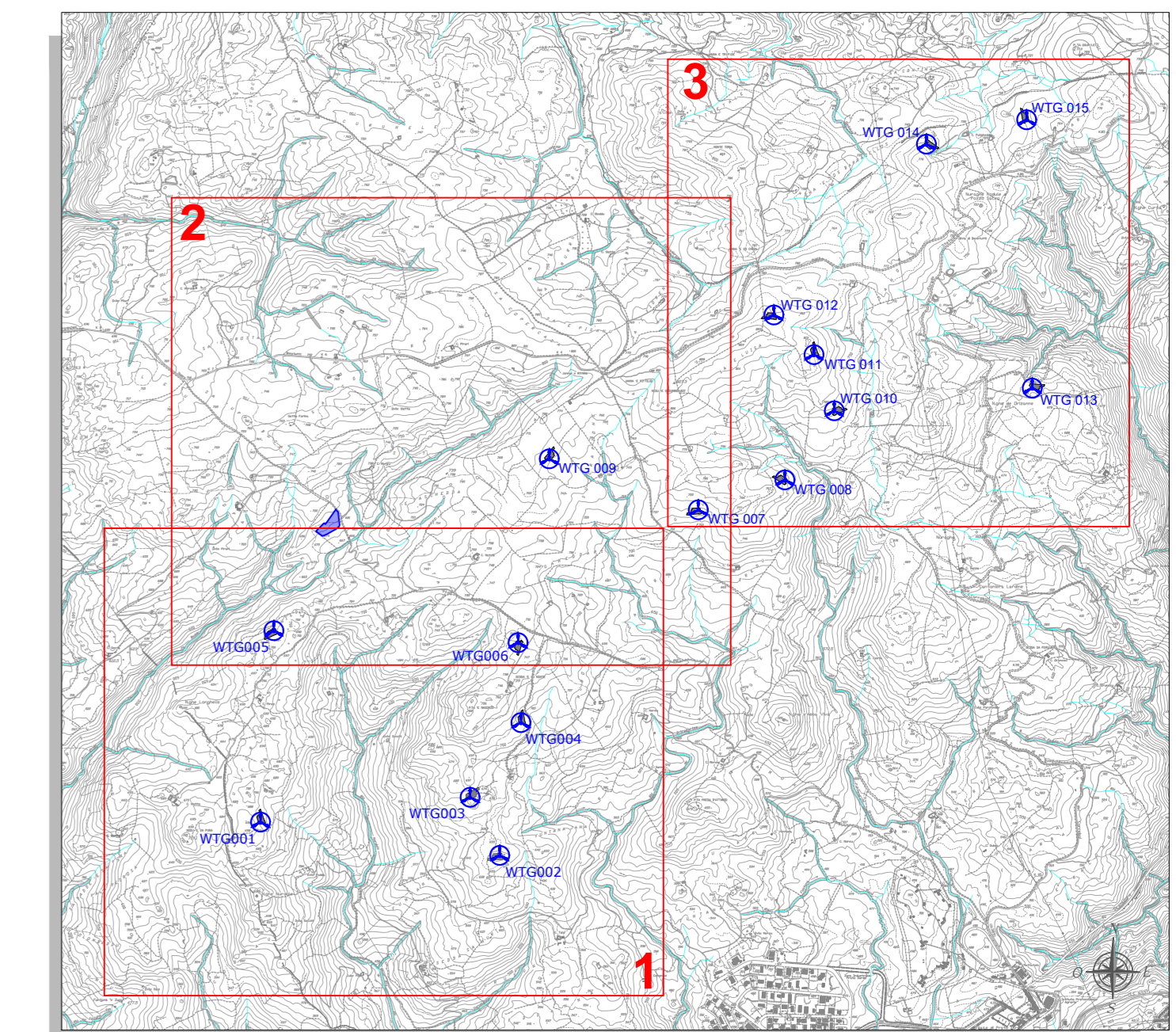


QUADRO 1 - PIAZZOLE, VIABILITA' E AREE DI CANTIERE - PLANIMETRIA GENERALE - SCALA 1:5.000



LEGENDA	
SIMBOLO	DESCRIZIONE
	Aerogeneratori in progetto
	Piazzola di cantiere
	Viabilità di cantiere da adeguare
	Viabilità di cantiere di nuova realizzazione
	CAVIDOTTO 36 kV
	Allargamenti temporanei carreggiata da ripristinare in fase di esercizio
	Corsi d'acqua

PLANIMETRIA GENERALE - Scala 1:50.000



ORDINE INGEGNERI
PIEMONTE CAGLIARI
n. 646 Dott. Ing. Giuseppe Frongia

Rev.	Data	EMISSIONE	Descrizione	IAT	GF	QR
				Dis.	Contr.	Appr.
0	11/2022	EMISSIONE				
Progettazione e SIA:		Incaricato:	Committente:			
		Giuseppe Frongia, Ing.	Novo Wind S.r.l. Corso di Porto Vittoria 9 09122 Milano - MI			
PROGETTO DI COSTRUZIONE ED ESERCIZIO DI UN IMPIANTO EOLICO DELLA POTENZA DI 99 MW DENOMINATO "PERDA PINTA" DA REALIZZARSI NEL COMUNE DI NUORO (NU) CON LE RELATIVE OPERE DI CONNESSIONE ELETTRICHE				Commessa n°: 2022/0302 Dis. n°: WIND008-TC7a		
- VIABILITÀ, PIAZZOLE ED AREA DI CANTIERE - PLANIMETRIA GENERALE -				Revisione: 0		
				Scala: 1:5.000 - 1:50.000		
				Sostituisce: //		
Nome documento: WIND008-TC7a_Viabilità, piazzole ed area di cantiere - Planimetria generale				Sostituito dal: //		