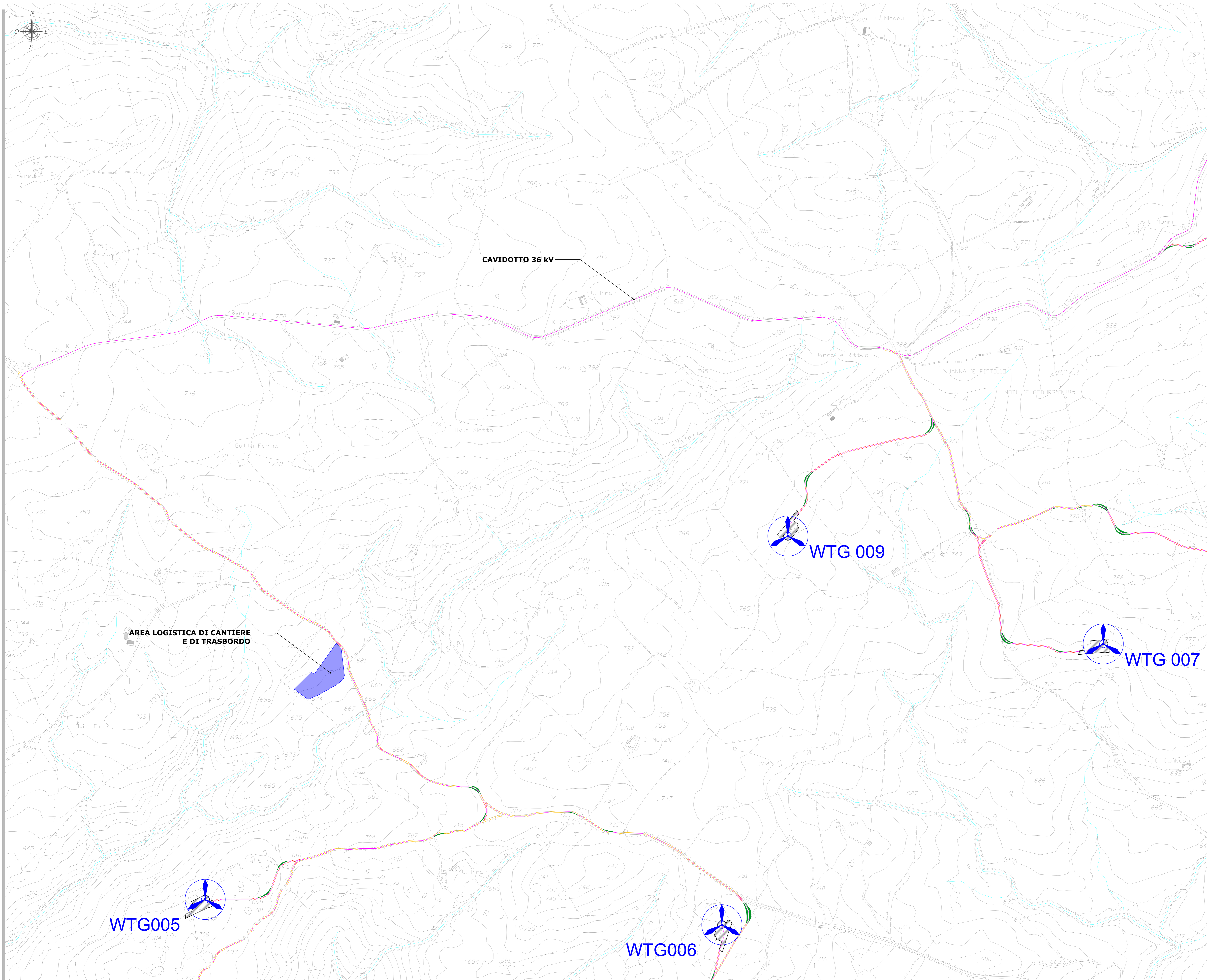
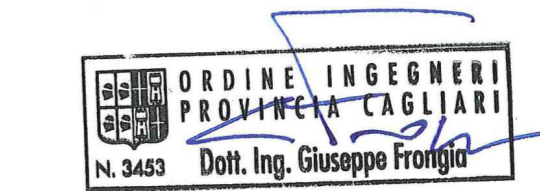
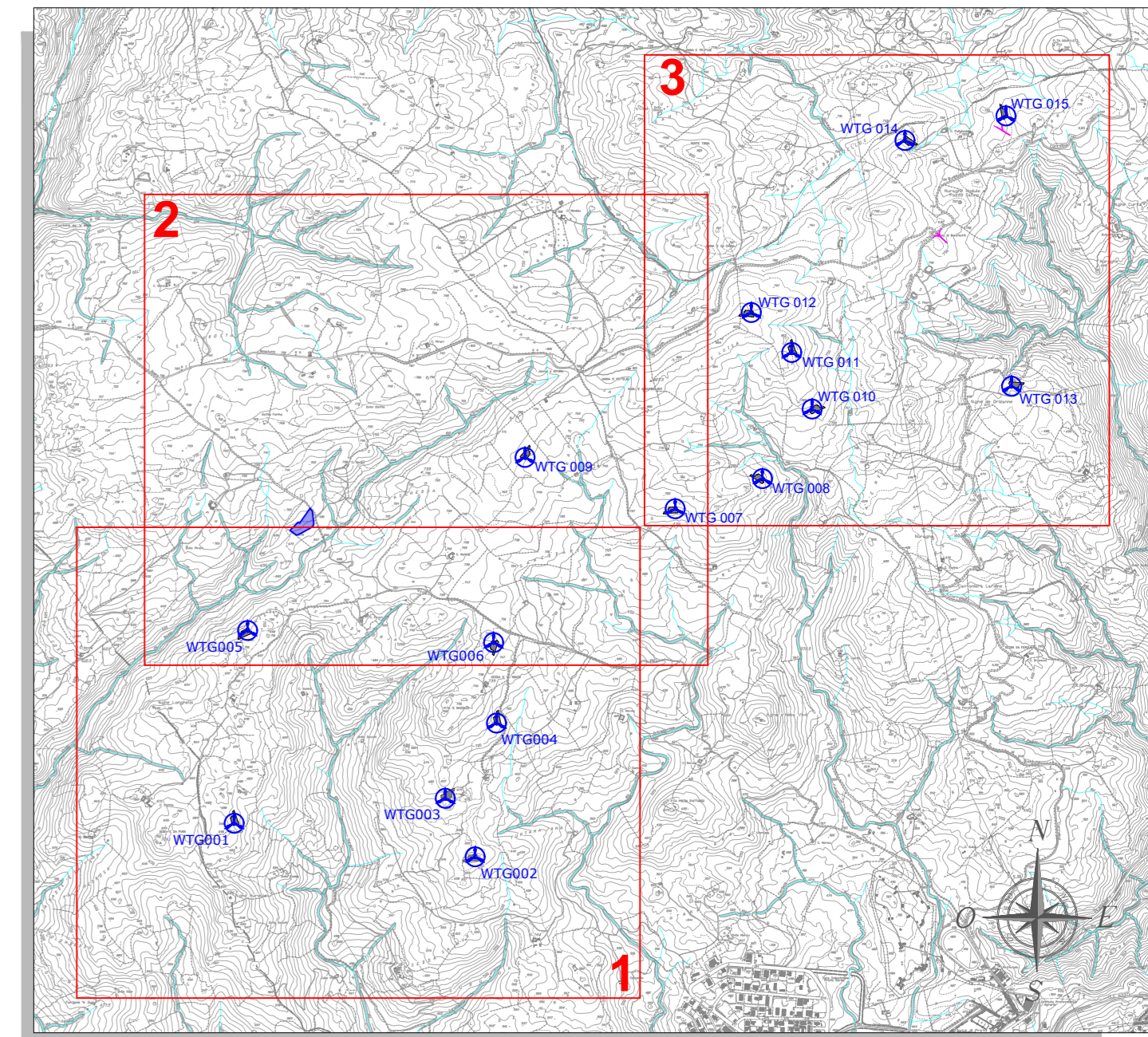


QUADRO 2 - PIAZZOLE, VIABILITA' E AREA DI CANTIERE - PLANIMETRIA GENERALE - SCALA 1:5.000



PLANIMETRIA GENERALE - Scala 1:50.000



Rev.	Data	EMISSIONE	Descrizione	IAT	GF	QR
				Dis.	Contr.	Appr.
Progettazione e SIA:		Incaricato:	Committente:			
		Incisiole - Reineria, 14 Via S. S. 1110 11100 S. Maria (CA)	 Nuovo Wind S.p.A. Corso di Piero Vittoria 9 04122 Milano (MI)			
PROGETTO DI COSTRUZIONE ED ESERCIZIO DI UN IMPIANTO EOLICO DELLA POTENZA DI 99 MW DENOMINATO "PERDA PINTA" DA REALIZZARSI NEL COMUNE DI NUORO (NU) CON LE RELATIVE OPERE DI CONNESSIONE ELETTRICHE				Commessa n°: 2022/0302 Dis. n°: WIND008-TC7b Revisione: 0 Scala: 1:5.000 - 1:50.000		
- VIABILITÀ, PIAZZOLE ED AREA DI CANTIERE - PLANIMETRIA GENERALE -				Sostituisce il: //		
Nome documento: WIND008-TC7b_Viabilità, piazzole ed aree di cantiere - Planimetria generale				Sostituito dal: //		