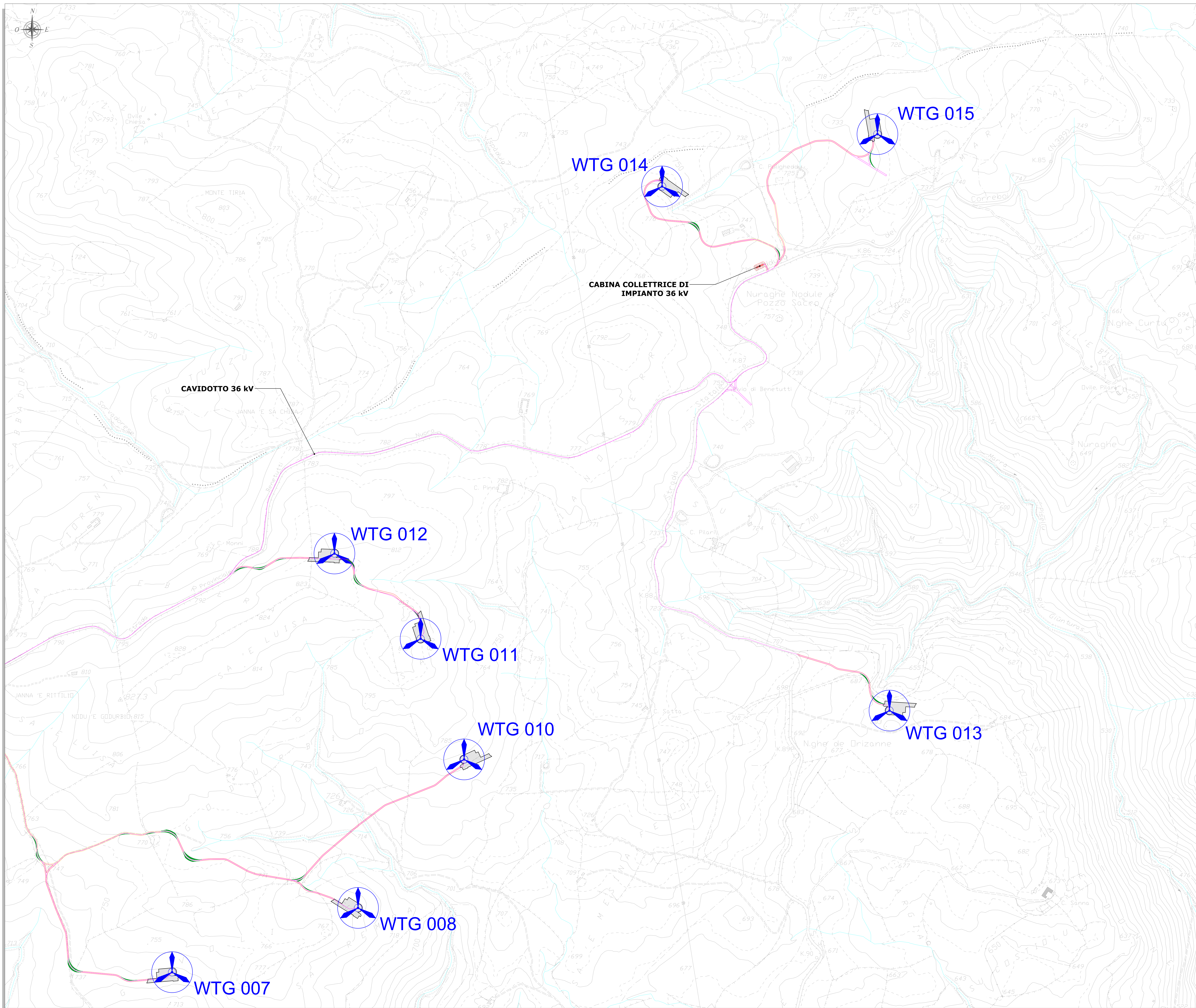
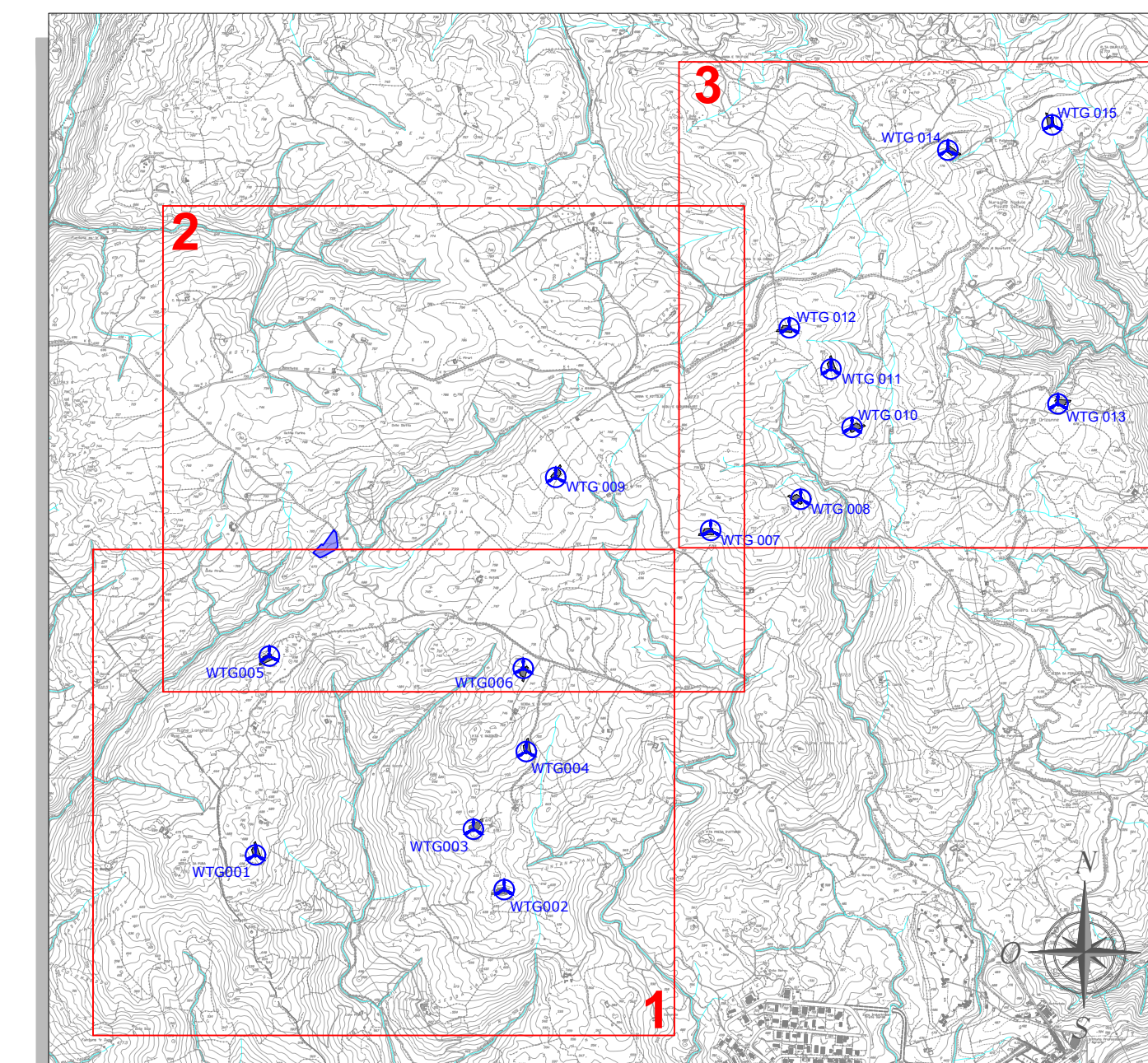


QUADRO 3 - PIAZZOLE, VIABILITA' E AREA DI CANTIERE - PLANIMETRIA GENERALE - SCALA 1:5.000



LEGENDA	
SIMBOLO	DESCRIZIONE
	Aerogeneratori in progetto
	Piazzola di cantiere
	Viabilita' di cantiere da adeguare
	Viabilita' di cantiere di nuova realizzazione
	Viabilita' di cantiere temporanea
	CAVIDOTTO 36 kV
	Cabina collettiva di impianto 36 kV
	Allargamenti temporanei carreggiata da ripristinare in fase di esercizio
	Corsi d'acqua

PLANIMETRIA GENERALE - Scala 1:50.000



Rev.	Data	EMISSIONE	Descrizione	IAT	GF	QR
				Dis.	Contr.	Appr.
Progettazione e SIA:		Incaricato:	Committente:			
 Ing. Giuseppe Frongia Via S. Pietro 11 09100 Cagliari (CA)		 Nuovo Wind S.p.A. Corso di Porto Vittoria 9 09100 Cagliari (CA)	PROGETTO DI COSTRUZIONE ED ESERCIZIO DI UN IMPIANTO EOLICO DELLA POTENZA DI 99 MW DENOMINATO "PERDA PINTA" DA REALIZZARSI NEL COMUNE DI NUORO (NU) CON LE RELATIVE OPERE DI CONNESSIONE ELETTRICHE			
			Commissa n°:	2022/0302		
			Dis. n°:	WIND008-TC7c		
			Revisione:	0		
			Scala:	1:5.000 - 1:50.000		
			Sostituisce:	//		
			Sostituito da:	//		
Nome documento: WIND008-TC7c_Viabilita', piazzole ed aree di cantiere - Planimetria generale						