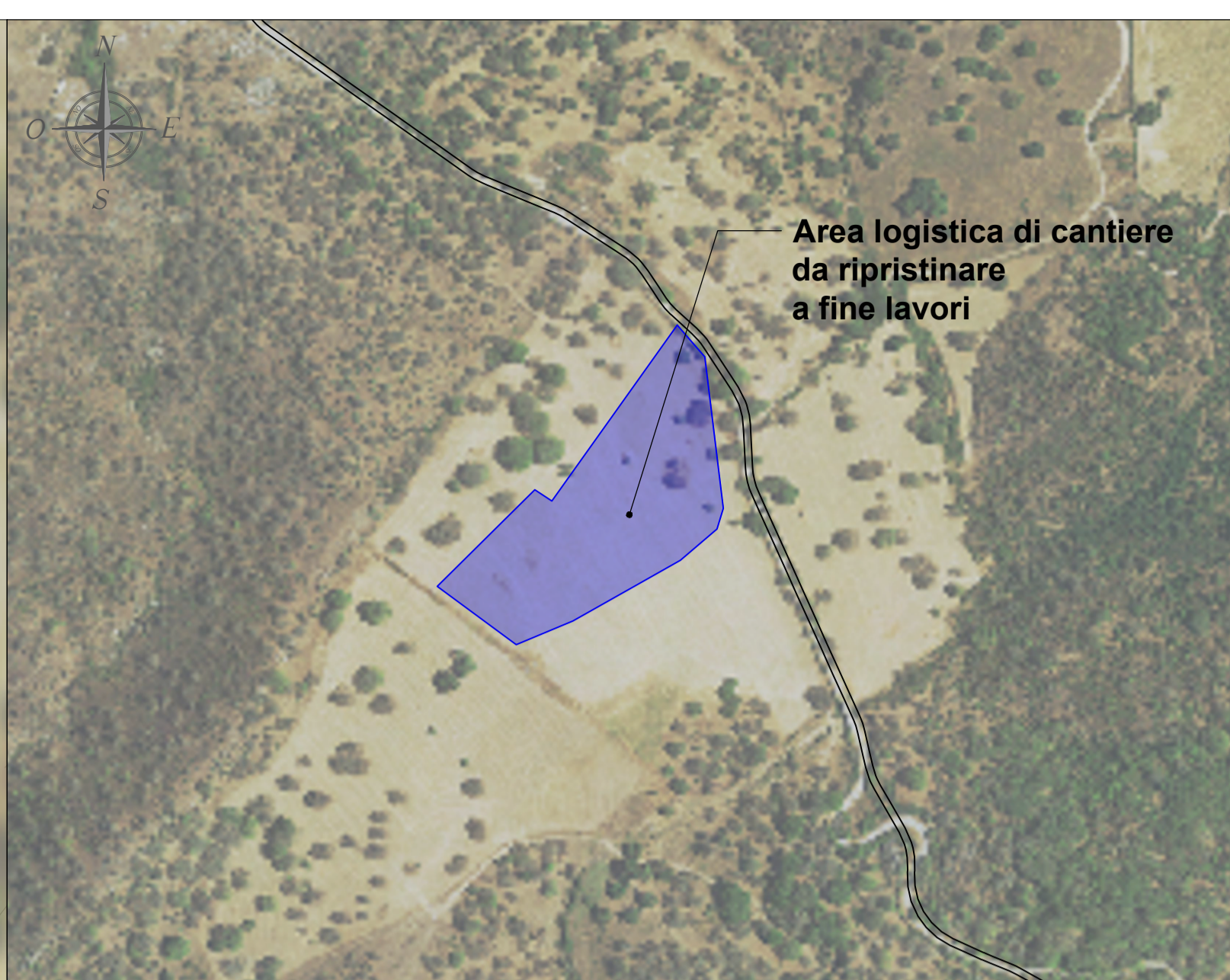


PLANIMETRIA AREA DI CANTIERE - SCALA 1:500



INDIVIDUAZIONE SU ORTOFOTO



AREA CANTIERE E TRASBORDO

1. ORGANIZZAZIONE ED ALLESTIMENTO DEL CANTIERE
 Tipologia: A. PREPARAZIONE AREA DI LAVORO
 Descrizione: II. BONIFICA TERRENO ESECUZIONE RECINZIONE; ESECUZIONE E DELIMITAZIONE VIABILITA' INTERNA AL CANTIERE

Modalità di esecuzione: Provvedere a stabilire una delimitazione dell'area di cantiere, recinzione con barriere mobili o nastro segnalatore e stabilire un percorso di massima per gli autoveicoli e mezzi meccanici. Tutte le lavorazioni effettuate devono consentire di non lasciare situazioni di pericolo durante le ore di inattività del cantiere, avendo cura di esporre idonea segnaletica inerente la visibilità, interna ed esterna al cantiere stesso e le prescrizioni di sicurezza e gli obblighi da osservare. La collocazione, i programmi e le dimensioni devono essere conformi al D.Lgs. 462/06. Identificare quindi le zone di installazione dei baricentri e proporre il terreno provvisorio ad una cartina del terreno e ad eliminare il rischio delle acque meteoriche segnalando opportunamente buche, sporgenze ed ostacoli fissi presenti nell'area di cantiere.

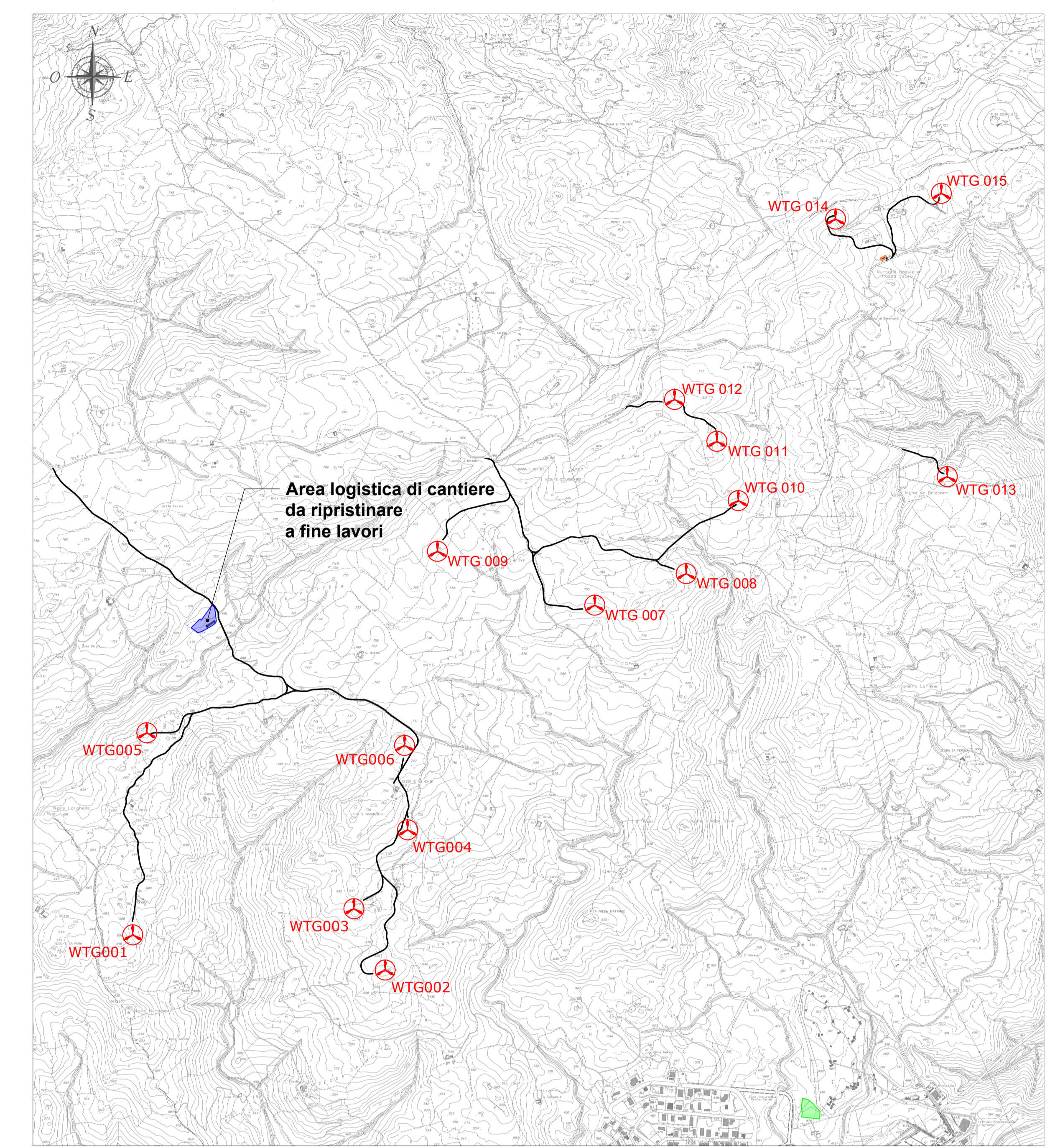
Misure provvisoriale: Allestire percorsi chiaramente segnalati e distinti per gli autoveicoli e gli uomini predisponendo idonee andature con larghezza non inferiore a m.0,6 per il transito di uomini ed a m.1,20 per i mezzi o il trasporto dei materiali. Tutte le zone prospicenti il vuoto (distante superiore a m.0,5) devono essere protette con parapetto mobile o mezzi equivalenti. I lavoratori devono segnalare immediatamente al capocantier e agli assistenti qualsiasi anomalia riscontrata rispetto ai mezzi e alle attrezzature utilizzate. In caso di dubbi o difficoltà esecutive delle diverse fasi lavorative, i lavoratori non devono effettuare azioni che possano compromettere la propria sicurezza e quella degli altri lavoratori. Allontanamento dell'area di cantiere individuale, di persona e con il consenso, tramite le normali operazioni di installazione.

Riferimenti normativi: D.Lgs. 463/96; D.Lgs. 62/94 integrato con D.Lgs. 242/96; D.Lgs. 277/91; D.Lgs. 81/08

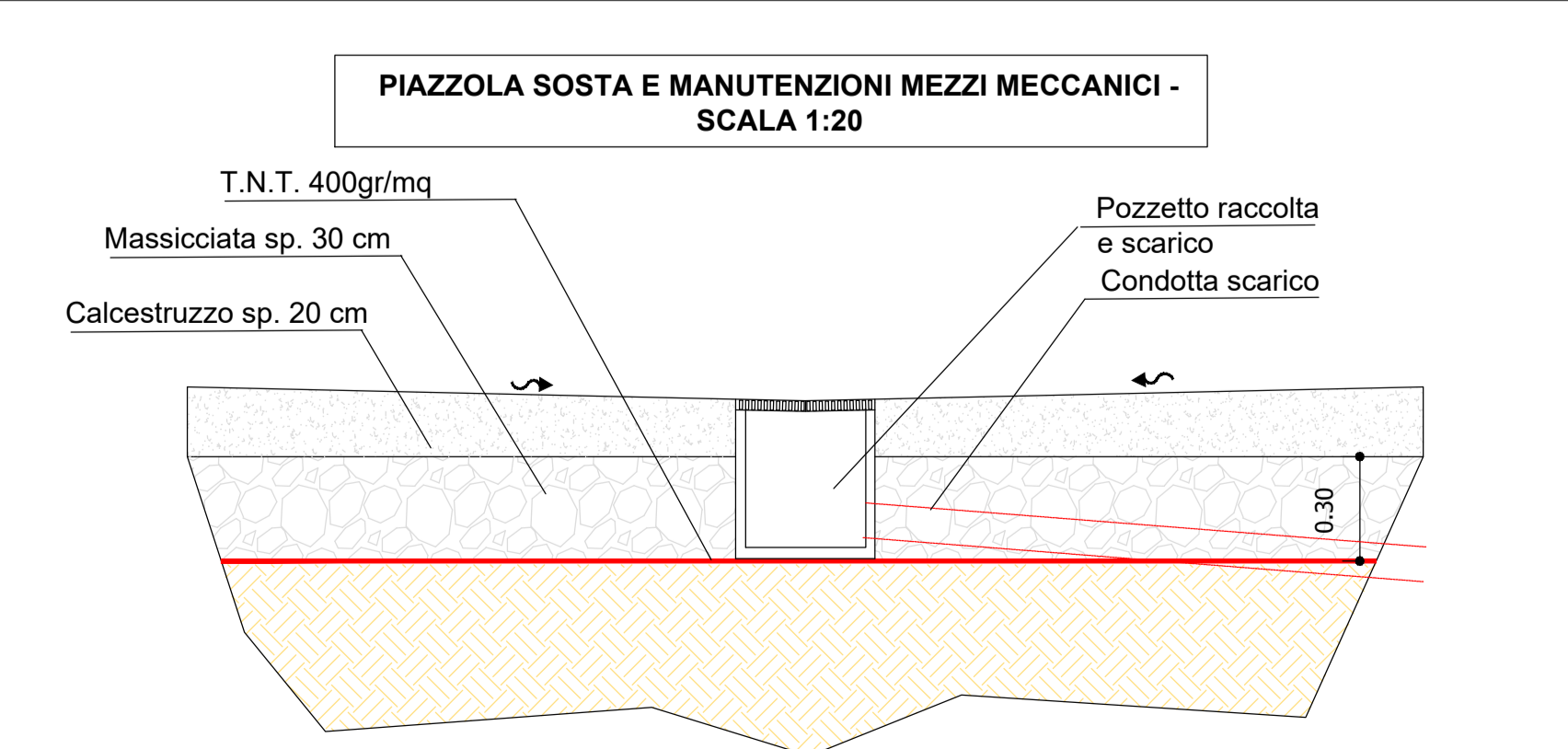
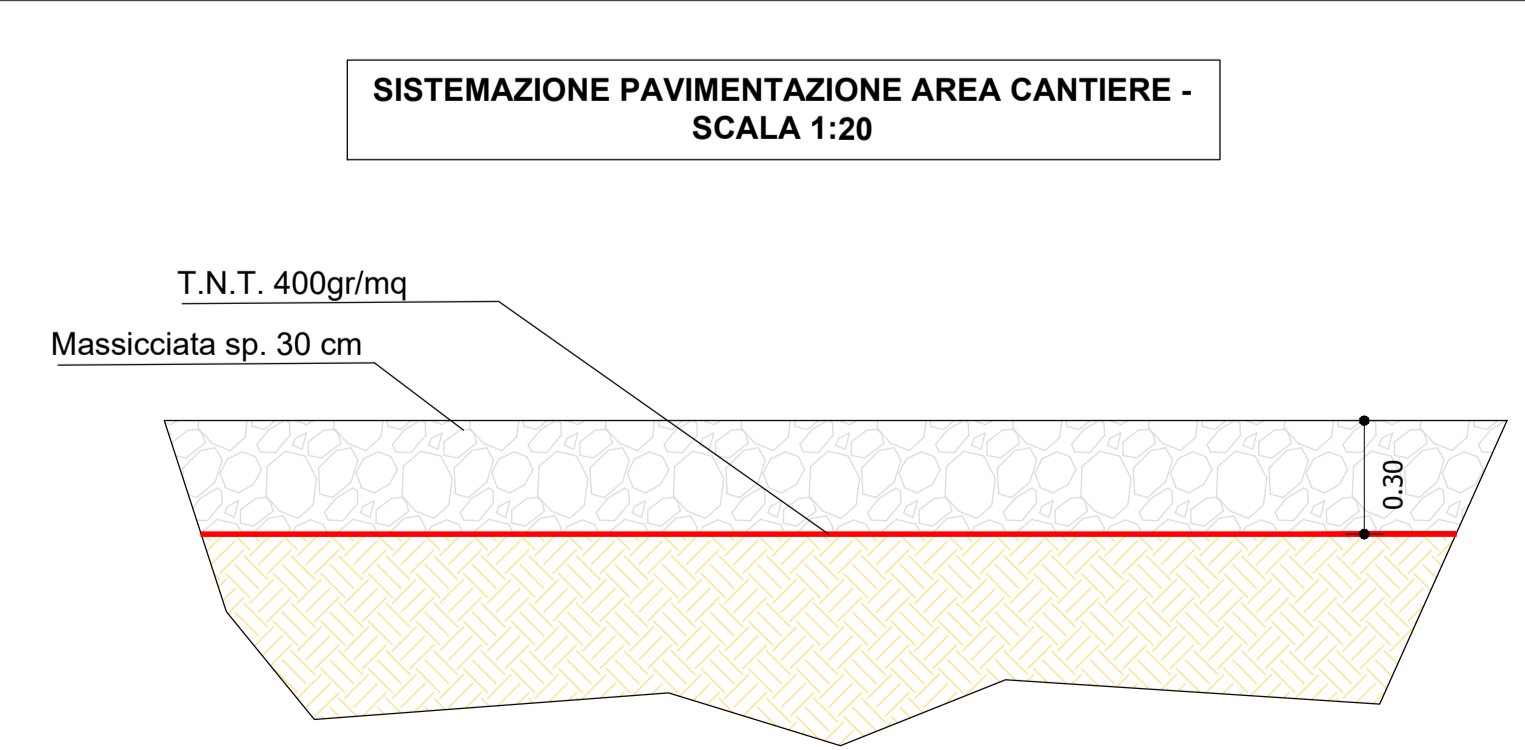
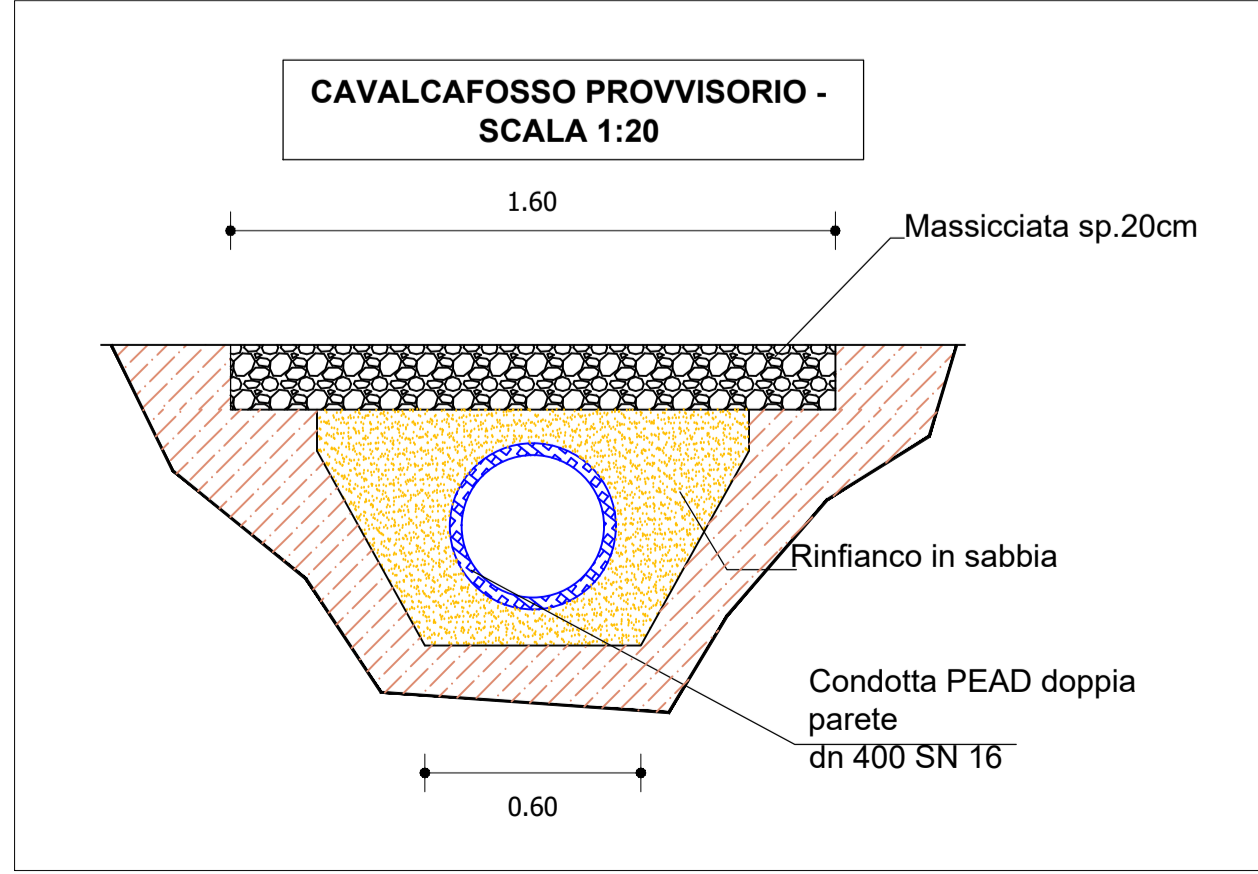
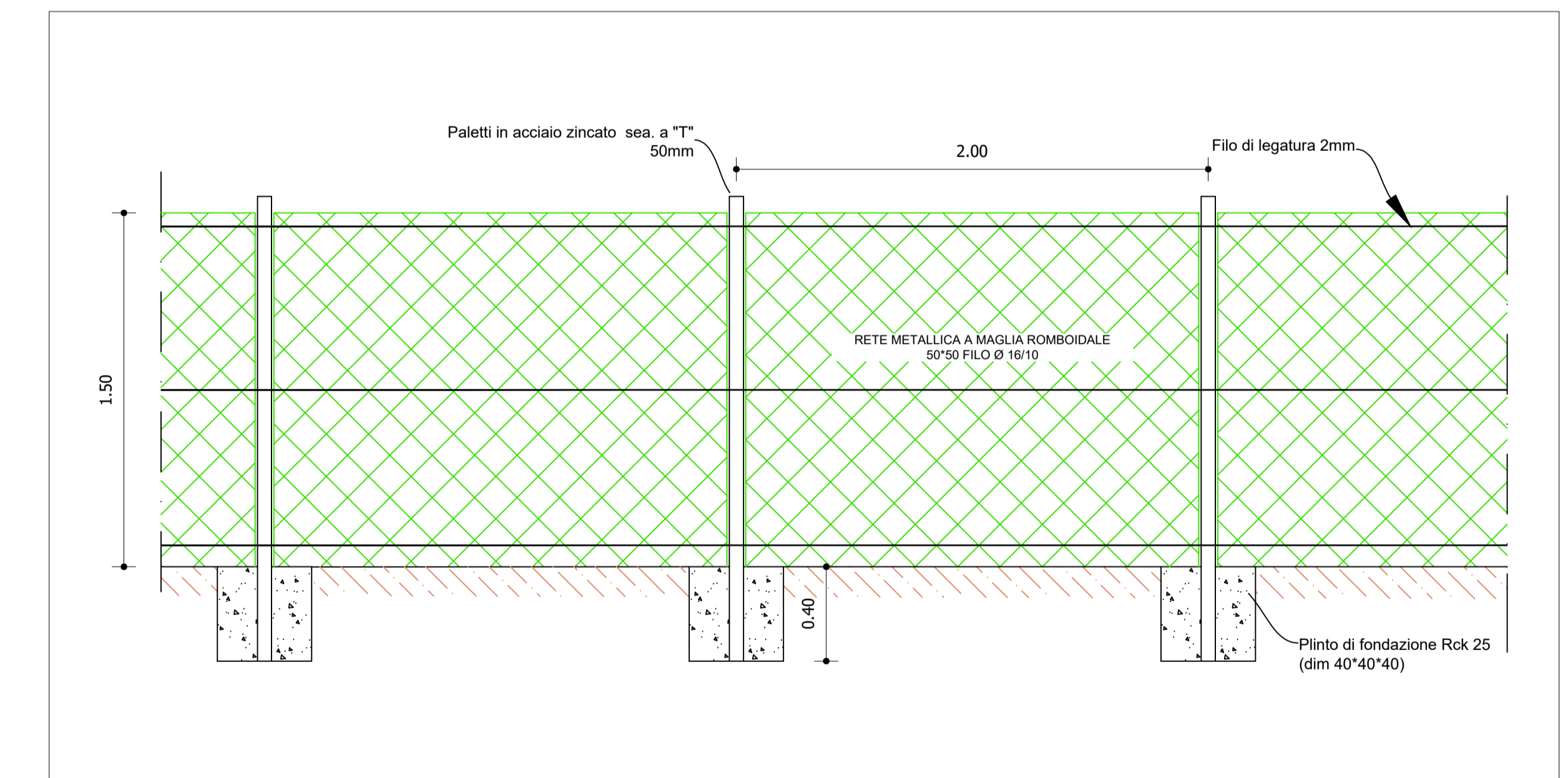
Note: L'accesso nell'area di cantiere non deve essere permesso alle persone estranee alle lavorazioni. L'altrezza della recinta deve essere non minore a quella richiesta dal locale regolamento edilizio. Segnalare temporaneamente gli ingenti alla strada, con segnaletica e barriera conforme a quanto richiesto dal regolamento edilizio e dal codice della strada. In luogo di facile consultazione esporre un cartello con indicazioni dei numeri telefonici del più vicino comando dei Vigili del Fuoco, della ambulanza e in generale degli enti da interpellare in caso di emergenza.

- ① container uffici tecnico amministrativi
 - ② container servizi al personale
 - ③ container servizio di guardiana
 - ④ container attrezzature e materiali
 - ⑤ area lavorazioni preparatorie
 - ⑥ area deposito temporaneo terre e rocce da scavo
 - ⑦ area deposito materiali di grandi dimensioni
 - ⑧ area parcheggio e manutenzione mezzi
 - ⑨ raccolta e smistamento rifiuti
 - ⑩ parcheggio mezzi personali
 - ⑪ ingresso area cantiere
 - recinzione perimetrale area cantiere
- 1- L'area di parcheggio e manutenzione dei mezzi sarà costituita da una piattaforma in calcestruzzo con pendenze convergenti al centro, con caditoia di raccolta delle acque di scolo e lavaggio confluyente verso scolo a tenuta.
- 2- Considerato che le attività di cantiere saranno distribuite in singole sub aree per ogni singola piazzola, si prevede la presenza massima di N.4 mezzi meccanici.
- 3- Non si prevede lo stazionamento di betoniere in quanto i calcestruzzi saranno forniti da centrali di betonaggio esterne

INQUADRAMENTO GENERALE - SCALA 1:25.000



RECINZIONE AREA CANTIERE - SCALA 1:20



ORDINE INGEGNERI PROSPERETTI CAGLIARI
 Dott. Ing. Giuseppe Prosperetti

0	11/2022	EMMISSIONE		IAT	GF	QR
Rev.	Data	Descrizione		Dis.	Contr.	Appr.

Progettazione e SIA: **incas** **INGENIERIA**
 Via S. Ippolito 11
 00187 Roma (RM)
 Tel. 06.4981.1111
 Web: www.incas.it

Incaricato: **Quaranta Progetti**
 Via S. Ippolito 11
 00187 Roma (RM)
 Tel. 06.4981.1111
 Web: www.quarantaprogetti.it

Committente: **Nuovo Wind S.p.A.**
 Corso di Roma Nuova 9
 00122 Milano (MI)

PROGETTO DI COSTRUZIONE ED ESERCIZIO DI UN IMPIANTO EOLICO DELLA POTENZA DI 99 MW DENOMINATO "PERDA PINTA" DA REALIZZARSI NEL COMUNE DI NUORINI (CA) CON LE RELATIVE OPERE DI CONNESSIONE ELETTRICHE

- PLANIMETRIA AREA LOGISTICA DI CANTIERE E DI TRASBORDO -

Commissio n°: 2022/0302
 Dis. n°: WIND008-TC16
 Revisione: 0
 Scala: 1:20 - 1:500 - 1:25.000
 Sostituisce n°: //
 Sostituito da: //

Nome documento: WIND008-TC16_Planimetria area logistica di cantiere e di trasbordo