

CARTA DEI DISPOSITIVI DI TUTELA AMBIENTALE - AREALE DI MASSIMA ATTENZIONE - 1:10000



Legenda

- Aerogeneratori in progetto
- Opere in progetto
- FUTURA SSE RTN
- Area di massima attenzione - 11 km
- Limiti amministrativi comunali
- Tipologia aree incendiate (Bosco) dal Dicembre 2007 al 2021
- Siti della Chiroterofauna
- SIC e ZSC CEE 92/43 (artt. 33, 34 N.T.A. PPR)
- ZPS CEE 79/409 (artt. 33, 34 N.T.A. PPR)
- Important Bird Areas
- Oasi permanenti di protezione faunistica (artt. 33,37 N.T.A. PPR)
- Aree con presenza di specie animali tutelate da convenzioni internazionali
- Aree Naturali e Subnaturali (artt. 22,23,24 N.T.A. PPR)
- AreeSeminaturali (artt. 25,26,27 N.T.A. PPR)
- Sistema regionale dei parchi, delle riserve e dei monumenti naturali L.R. 31/89 (artt 33,36 N.T.A. PPR)
- Aree gestite dall'Ente Foreste (artt.33,37 N.T.A. PPR)
- Elementi idrici
- art. 30 TER PAI

Piano stralcio fasce fluviali - classe fascia

- A2 - (H4 - Tempo di ritorno Tr = 2 anni)
- A50 - (H4 - Tempo di ritorno Tr = 50 anni)
- B100 - (H3 - Tempo di ritorno Tr = 100 anni)
- B200 - (H2 - Tempo di ritorno Tr = 200 anni)
- C - (H1 - Tempo di ritorno Tr = 500 anni)

Area a pericolosità idraulica cartografate dal PAI e Art.8

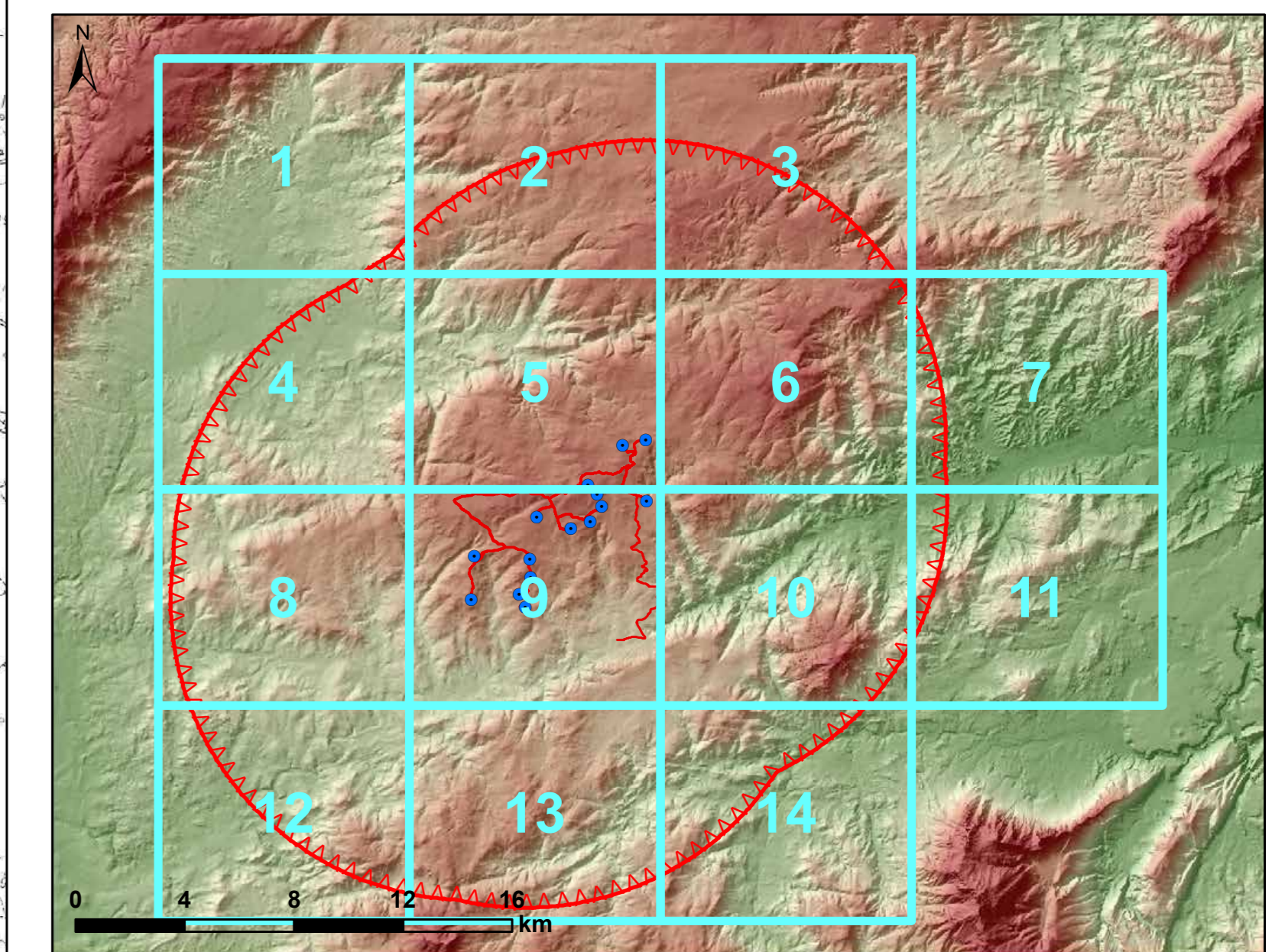
- H1
- H2
- H3
- H4

Area a pericolosità da frana cartografate dal PAI e Art.8

- Hg1
- Hg2
- Hg3
- Hg4

PGRA - Aree soggette a pericolosità da alluvione

- H2
- H3
- H4

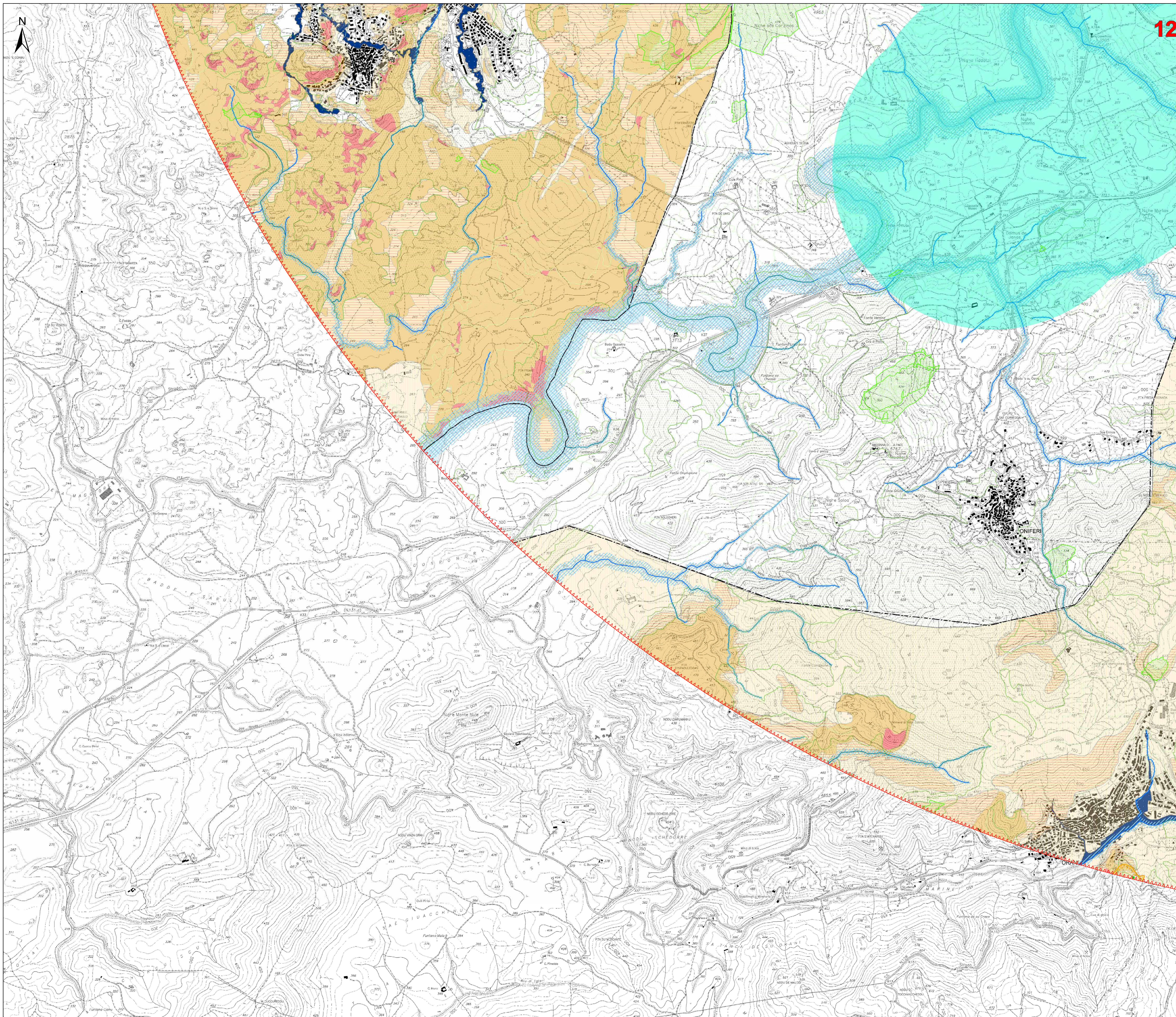


Rev.	Data	EMMISSIONE	Descrizione	Int.	IP	OR
				Die.	Conte.	Appr.

Progettazione e SIA:	Incaricato: Quercus Renewables, Ltd Unit 3/20 11111 Great West Road TW86GP London (UK)	Committente: Nauy Wind S.r.l. Corso Porta Vittoria 9 20122 Milano - It
PROGETTO DI COSTRUZIONE ED ESERCIZIO DI UN IMPIANTO EOLICO DELLA POTENZA DI 59 MW DENOMINATO 'PESCA PINTA' DA REALIZZARE NEL COMUNE DI NUORO (NU) CON LE RELATIVE OPERE DI CONNESSIONE ELETTRICHE		
- CARTA DEI DISPOSITIVI DI TUTELA AMBIENTALE - AREALE DI MASSIMA ATTENZIONE 1:10.000 -		
Norma Doc.: WIND008-RA8-2d_Carta dei dispositivi di tutela ambientale - Areale di massima attenzione 1:10.000		

Commissa n°:	2022/0302
Dis. n°:	WIND008-RA8-2d
Revisione:	0
Scala:	10.000
Software:	//
Software:	//

CARTA DEI DISPOSITIVI DI TUTELA AMBIENTALE - AREALE DI MASSIMA ATTENZIONE - 1:10000



12

Legenda

- Aerogeneratori in progetto
- Opere in progetto
- Opere in progetto
- FUTURA SSE RTN
- Area di massima attenzione - 11 km
- Limiti amministrativi comunali
- Tipologia aree incendiate (Bosco) dal Dicembre 2007 al 2021
- Siti della Chiroterofauna
- SIC e ZSC CEE 92/43 (artt. 33, 34 N.T.A. PPR)
- ZPS CEE 79/409 (artt. 33, 34 N.T.A. PPR)
- Important Bird Areas
- Oasi permanenti di protezione faunistica (artt. 33,37 N.T.A. PPR)
- Aree con presenza di specie animali tutelate da convenzioni internazionali
- Aree Naturali e Subnaturali (artt. 22,23,24 N.T.A. PPR)
- AreeSeminaturali (artt. 25,26,27 N.T.A. PPR)
- Sistema regionale dei parchi, delle riserve e dei monumenti naturali L.R. 31/89 (artt.33,36 N.T.A. PPR)
- Aree gestite dall'Ente Foreste (artt.33,37 N.T.A. PPR)
- Elementi idrici
- art. 30 TER PAI

Piano stralcio fasce fluviali - classe fascia

- A2 - (H4 - Tempo di ritorno Tr = 2 anni)
- A50 - (H4 - Tempo di ritorno Tr = 50 anni)
- B100 - (H3 - Tempo di ritorno Tr = 100 anni)
- B200 - (H2 - Tempo di ritorno Tr = 200 anni)
- C - (H1 - Tempo di ritorno Tr = 500 anni)

Area a pericolosità idraulica cartografate dal PAI e Art.8

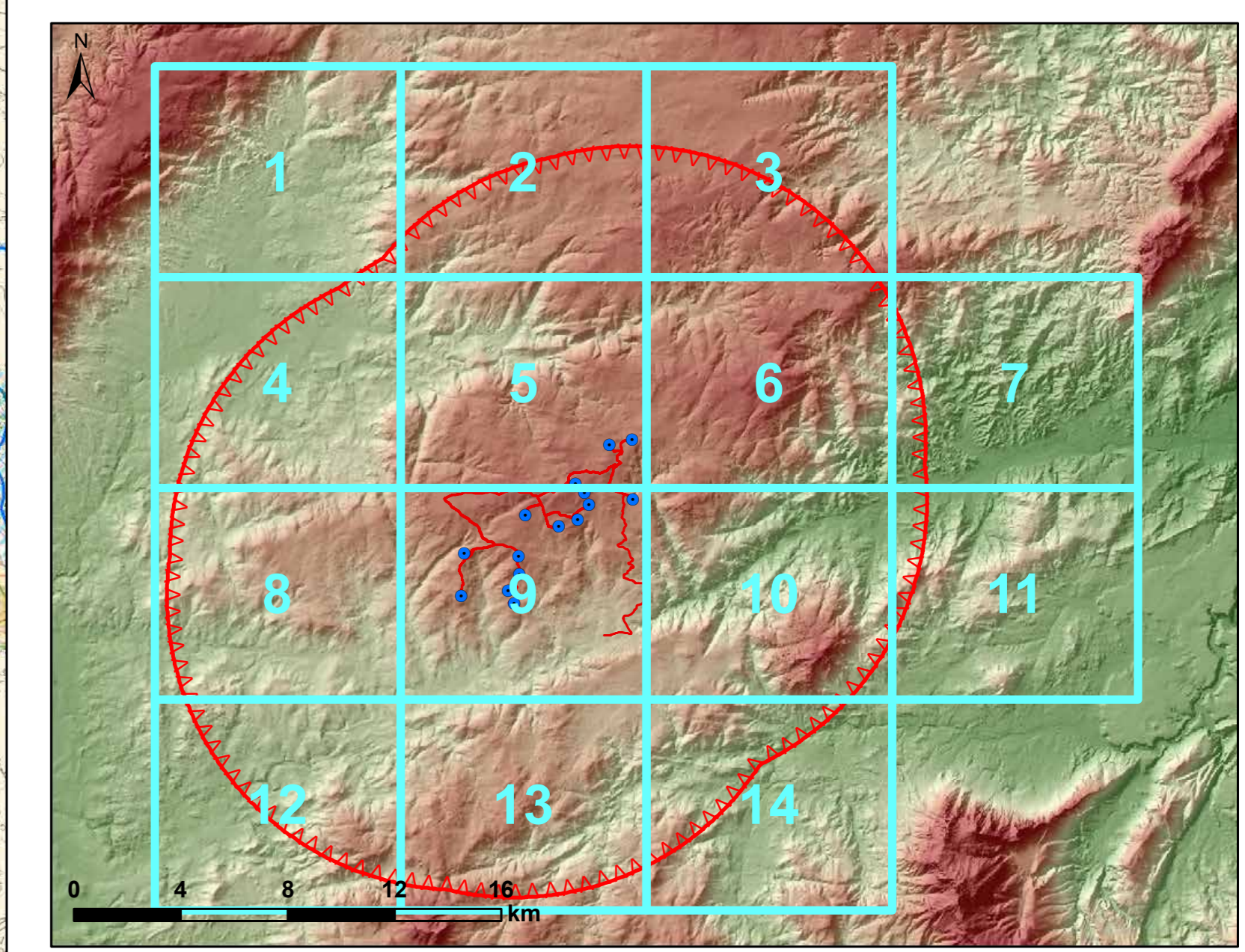
- H1
- H2
- H3
- H4

Area a pericolosità da frana cartografate dal PAI e Art.8

- Hg1
- Hg2
- Hg3
- Hg4

PGRA - Aree soggette a pericolosità da alluvione

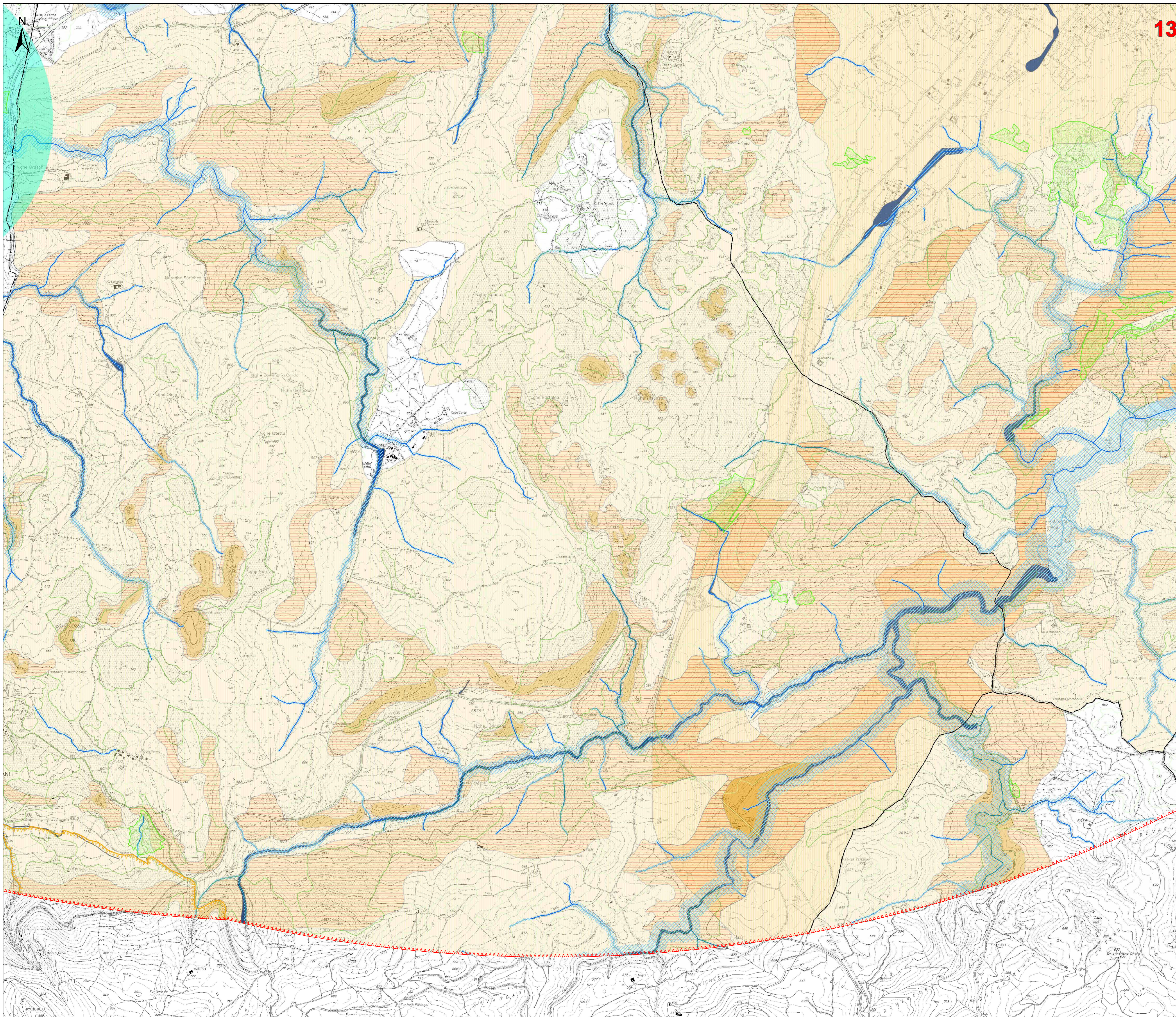
- H2
- H3
- H4



**ORDINE INGEGNERI
PROFESSIONE CAGLIARI**
n. 3453 Dott. Ing. Giuseppe Frongia

Rev.	Data	EMMISSIONE	Descrizione	Aut.	IP	OR
0	11/2022	EMMISSIONE				
Progettazione e SIA:		Incaricato: Giuseppe Frongia, Ing. Uff. 320 11100 Great West Road TW89GP London (UK)		Committente: Nuiero Wind S.r.l. Corso Porta Vittoria 9 20122 Milano - IT		
PROGETTO DI COSTRUZIONE ED ESERCIZIO DI UN IMPIANTO EOLICO DELLA POTENZA DI 99 MW DENOMINATO "PERLA FINIA" DA REALIZZARSI NEL COMUNE DI NUIERO (NU) CON LE RELATIVE OPERE DI CONNESSIONE ELETTRICHE						Commessa n°: 2022/0302 Dis. n°: WIND008-RA8-2d
- CARTA DEI DISPOSITIVI DI TUTELA AMBIENTALE - AREALE DI MASSIMA ATTENZIONE 1:10.000 -						Revisione: 0 Scala: 10.000 Sottoscale II: //
Nome Doc.: WIND008-RA8-2d_Carta dei dispositivi di tutela ambientale - Areale di massima attenzione 1:10.000						Sottoscale III: //

CARTA DEI DISPOSITIVI DI TUTELA AMBIENTALE - AREALE DI MASSIMA ATTENZIONE - 1:10000



13

Legenda

- Aerogeneratori in progetto
- Opere in progetto
- Opere in progetto
- FUTURA SSE RTN
- Area di massima attenzione - 11 km
- Limiti amministrativi comunali
- Tipologia aree incendiate (Bosco) dal Dicembre 2007 al 2021
- Siti della Chiroterofauna
- SIC e ZSC CEE 92/43 (artt. 33, 34 N.T.A. PPR)
- ZPS CEE 79/409 (artt. 33, 34 N.T.A. PPR)
- Important Bird Areas
- Oasi permanenti di protezione faunistica (artt. 33,37 N.T.A. PPR)
- Aree con presenza di specie animali tutelate da convenzioni internazionali
- Aree Naturali e Subnaturali (artt. 22,23,24 N.T.A. PPR)
- AreeSeminaturali (artt. 25,26,27 N.T.A. PPR)
- Sistema regionale dei parchi, delle riserve e dei monumenti naturali L.R. 31/89 (artt 33,36 N.T.A. PPR)
- Aree gestite dall'Ente Foreste (artt.33,37 N.T.A. PPR)
- Elementi idrici
- art. 30 TER PAI

Piano stralcio fasce fluviali - classe fascia

- A2 - (H4 - Tempo di ritorno Tr = 2 anni)
- A50 - (H4 - Tempo di ritorno Tr = 50 anni)
- B100 - (H3 - Tempo di ritorno Tr = 100 anni)
- B200 - (H2 - Tempo di ritorno Tr = 200 anni)
- C - (H1 - Tempo di ritorno Tr = 500 anni)

Area a pericolosità idraulica cartografate dal PAI e Art.8

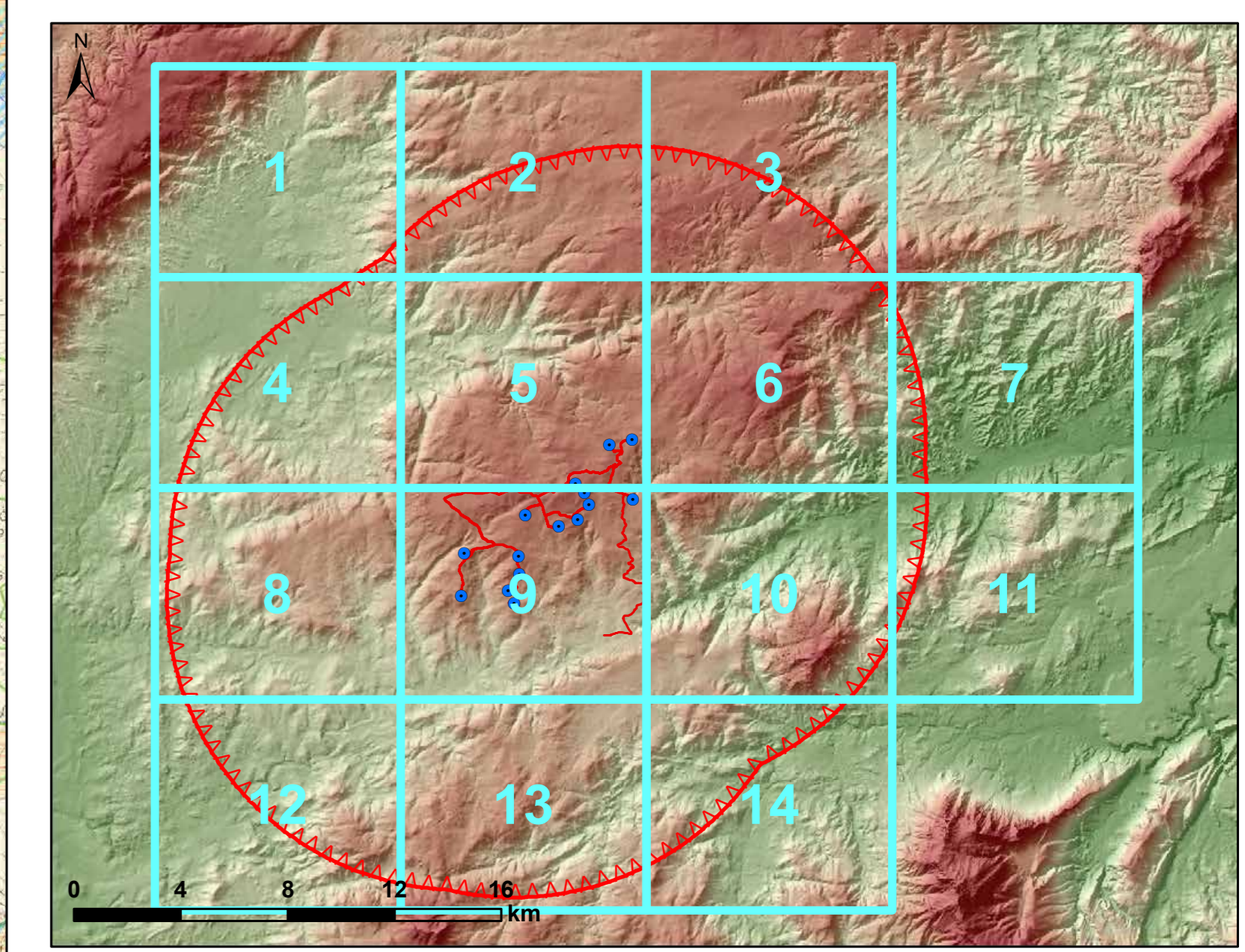
- H1
- H2
- H3
- H4

Area a pericolosità da frana cartografate dal PAI e Art.8

- Hg1
- Hg2
- Hg3
- Hg4

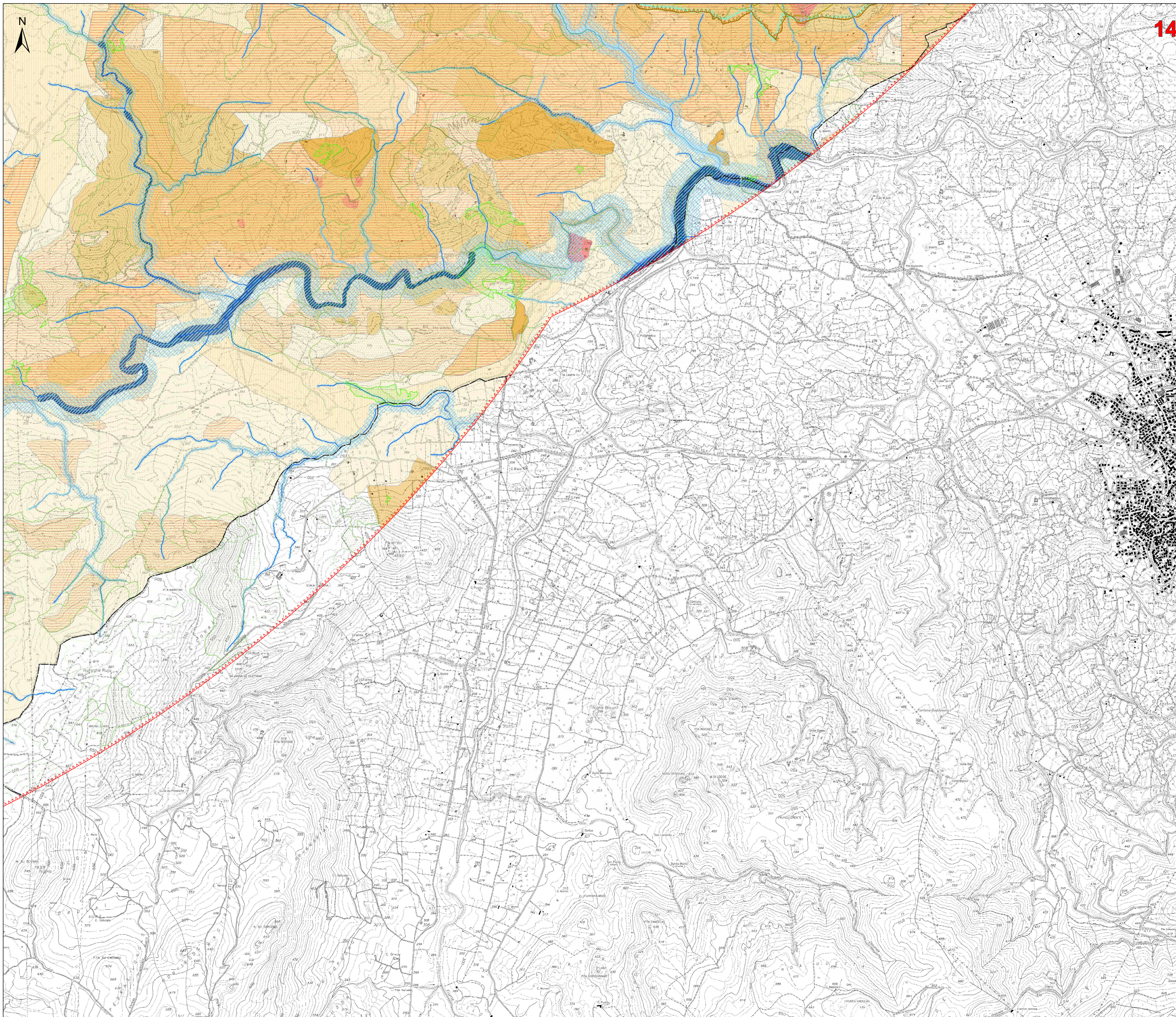
PGRA - Aree soggette a pericolosità da alluvione

- H2
- H3
- H4



0	11/2022	EMISSIONE						
Rev.	Data	Descrizione		Int.	IP	OK		
				Dis.	Corr.	Appr.		
Progettazione e SIA:		Incaricato:		Committente:				
G&P Geomatica e Progettazione S.p.A. Via Salaria, 2052 - 00198 Roma (RM)		Quercus Renewables, Ltd Unit 3/20 1110 Great West Road TW86GP London (UK)		Natures Wind S.r.l. Corso Porta Vittoria 9 20122 Milano - (MI)				
PROGETTO DI COSTRUZIONE ED ESERCIZIO DI UN IMPIANTO EOLICO DELLA POTENZA DI 99 MW DENOMINATO "PERRA PINTA" DA REALIZZARSI NEL COMUNE DI NUORO (NU) CON LE RELATIVE OPERE DI CONNESSIONE ELETTRICHE								Commessa n°: 2022/0302 Dis. n°: WIND008-RA8-2d
- CARTA DEI DISPOSITIVI DI TUTELA AMBIENTALE - AREALE DI MASSIMA ATTENZIONE 1:10.000 -								Revisione: 0 Scala: 10.000 Software: // Software: //
Nome Doc.: WIND008-RA8-2d_Carta dei dispositivi di tutela ambientale - Areale di massima attenzione 1:10.000								Sottuito da: //

CARTA DEI DISPOSITIVI DI TUTELA AMBIENTALE - AREALE DI MASSIMA ATTENZIONE - 1:10000



14

Legenda

- Aerogeneratori in progetto
- Opere in progetto
- Opere in progetto
- FUTURA SSE RTN
- Area di massima attenzione - 11 km
- Limiti amministrativi comunali
- Tipologia aree incendiate (Bosco) dal Dicembre 2007 al 2021
- Siti della Chirotterofauna
- SIC e ZSC CEE 92/43 (artt. 33, 34 N.T.A. PPR)
- ZPS CEE 79/409 (artt. 33, 34 N.T.A. PPR)
- Important Bird Areas
- Oasi permanenti di protezione faunistica (artt. 33,37 N.T.A. PPR)
- Aree con presenza di specie animali tutelate da convenzioni internazionali
- Aree Naturali e Subnaturali (artt. 22,23,24 N.T.A. PPR)
- AreeSeminaturali (artt. 25,26,27 N.T.A. PPR)
- Sistema regionale dei parchi, delle riserve e dei monumenti naturali L.R. 31/89 (artt. 33,36 N.T.A. PPR)
- Aree gestite dall'Ente Foreste (artt.33,37 N.T.A. PPR)
- Elementi idrici
- art. 30 TER PAI

Piano stralcio fasce fluviali - classe fascia

- A2 - (H4 - Tempo di ritorno Tr = 2 anni)
- A50 - (H4 - Tempo di ritorno Tr = 50 anni)
- B100 - (H3 - Tempo di ritorno Tr = 100 anni)
- B200 - (H2 - Tempo di ritorno Tr = 200 anni)
- C - (H1 - Tempo di ritorno Tr= 500 anni)

Area a pericolosità idraulica cartografate dal PAI e Art.8

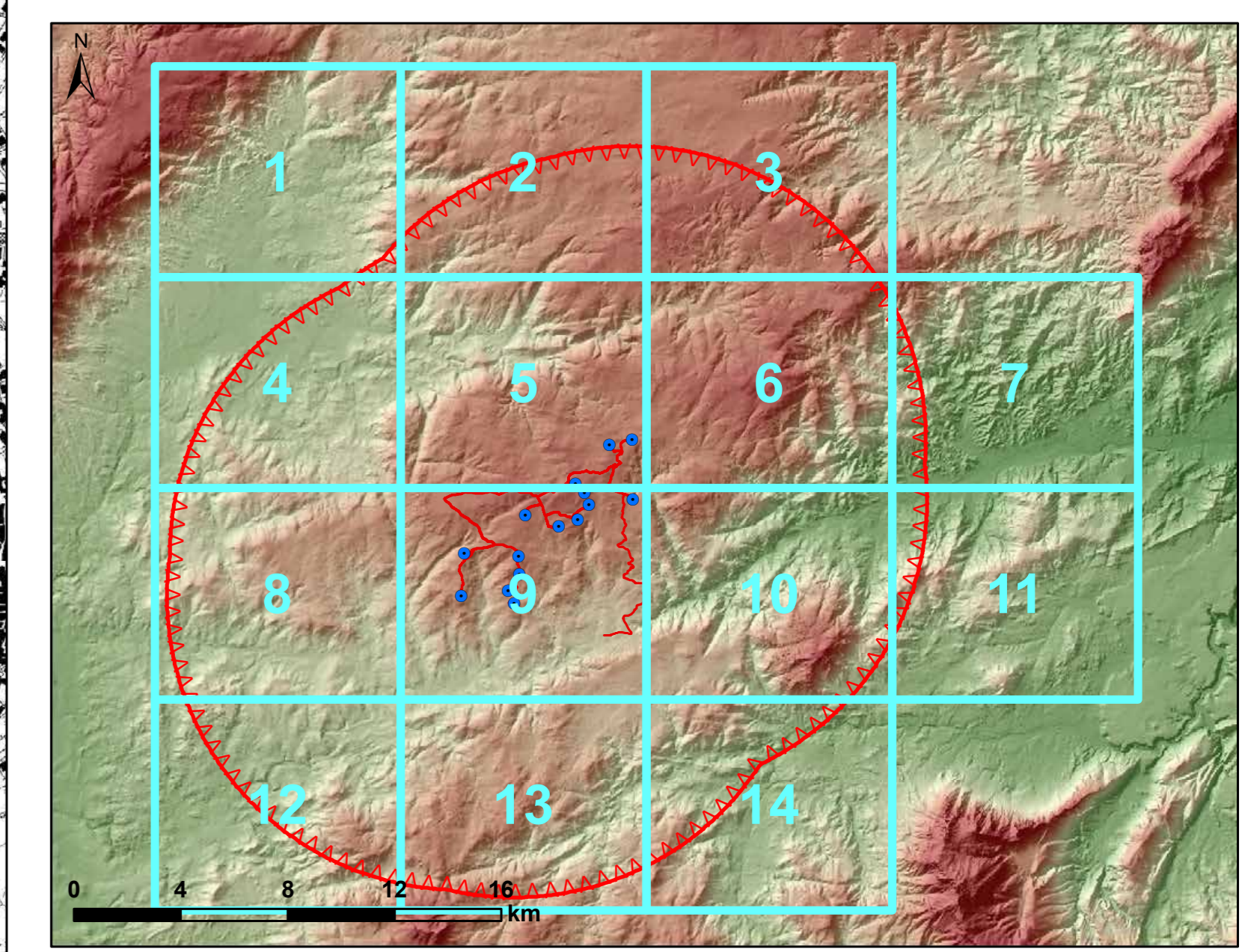
- H1
- H2
- H3
- H4

Area a pericolosità da frana cartografate dal PAI e Art.8

- Hg1
- Hg2
- Hg3
- Hg4

PGRA - Aree soggette a pericolosità da alluvione

- H2
- H3
- H4



Rev.	Data	Descrizione	Int.	IP	OP
0	11/2022	EMISSIONE			
Progettazione e SIA: ITC s.p.a. - Ing. Roberto Tassi ITC s.p.a. - Ing. Roberto Tassi			Incaricato: Quercus Services, Ltd Unit 3/20 11111 Great West Road TW86GP London (UK)		
Comittente: Nuvu Wind S.r.l. Corsò Porta Vittoria 9 20122 Milano - IT			Commessa n°: 2022/0294 Dis. n°: WIND008-RA8-2d		
PROGETTO DI COSTRUZIONE ED ESERCIZIO DI UN IMPIANTO EOLICO DELLA POTENZA DI 99 MW DENOMINATO "PERCA PINTA" DA REALIZZARSI NEL COMUNE DI NUORO (NU) CON LE RELATIVE OPERE DI CONNESSIONE ELETTRICHE			Revisione: 0 Scala: 10.000 Sottoscale II: //		
- CARTA DEI DISPOSITIVI DI TUTELA AMBIENTALE - AREALE DI MASSIMA ATTENZIONE 1:10.000 -			Sottoscale III: //		
Nome Doc.: WIND008-RA8-2d_Carta dei dispositivi di tutela ambientale - Areale di massima attenzione 1:10.000					