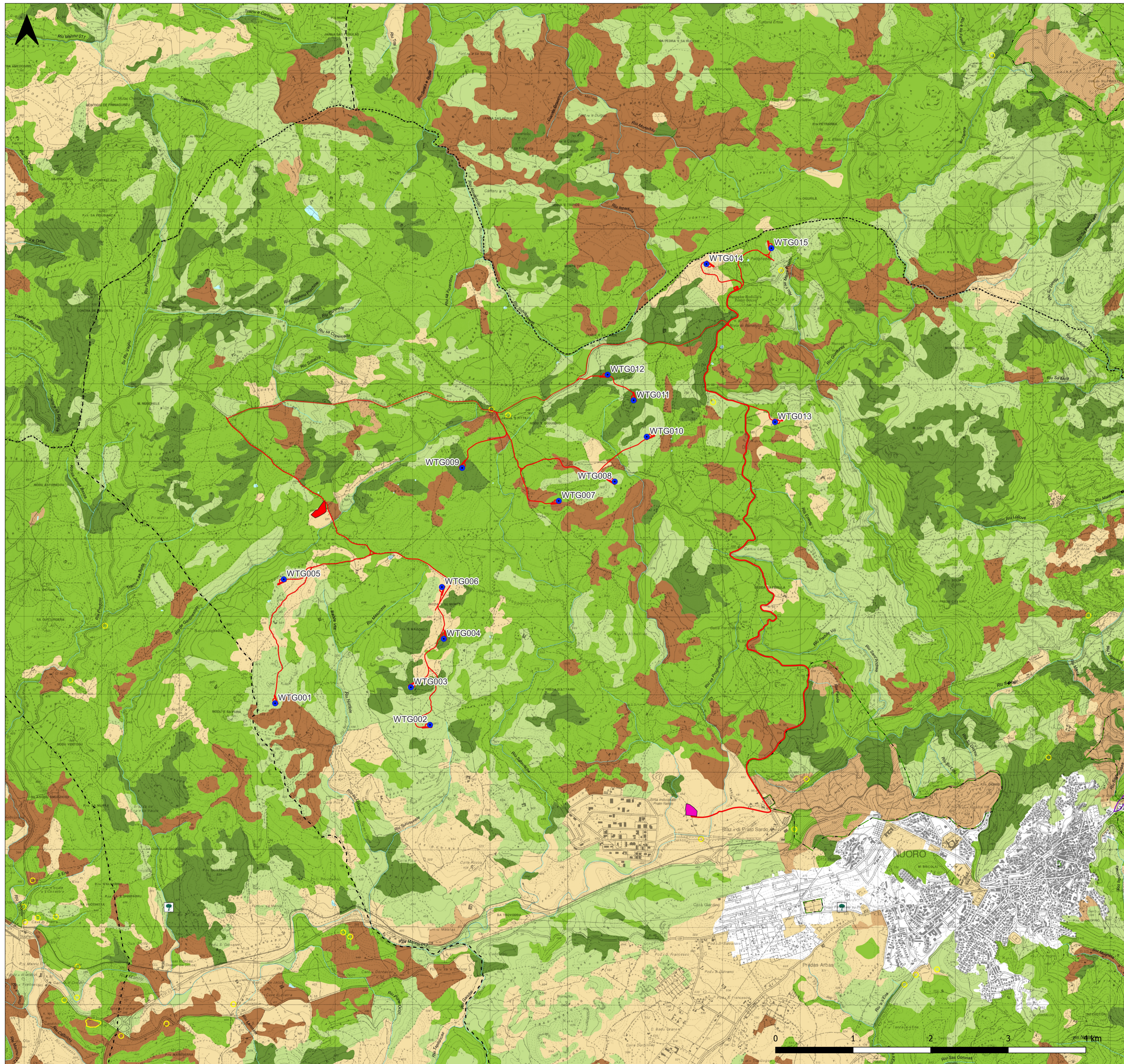
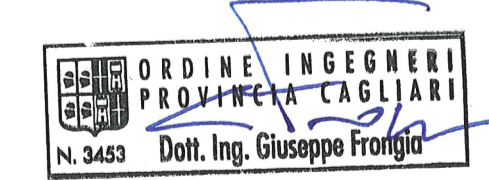


PPR: Assetto ambientale



- Legenda**
- Aerogeneratori in progetto
 - Opere in progetto
 - Opere in progetto
 - SSE TERNA Futura
 - CB - CARTOGRAFIA BASE**
 - Limiti comunali
 - AA - BENI PAESAGGISTICI LINEARI E PUNTUALI 142 e 143**
 - alberi Monumentali
 - AA - AREE DI INTERESSE NATURALISTICO ISTITUZIONALMENTE TUTELATE**
 - Aree Gestione Speciale Ente Foreste
 - Oasi Permanenti Protezione Faunistica
 - AA - AREE RECUPERO AMBIENTALE**
 - scavi
 - AA - BENI PAESAGGISTICI 143**
 - Aree con quota superiore a 900m
 - AA - BENI PAESAGGISTICI 143**
 - Fiumi e torrenti
 - Laghi, invasi e stagni
 - AA - COMPONENTI ASSETTO AMBIENTALE**
 - componentiAmbientali**
 - Macchia, dune e aree umide
 - Boschi
 - Praterie e spiagge
 - Colture arboree specializzate
 - Impianti boschivi artificiali
 - Colture erbacee specializzate; Aree antropizzate



Rev.	Data	Descrizione	Dis.	Contr.	Appr.
0	11/2022	EMISSIONE			
Progettazione e SIA: IAT Consulenza e progetti S.r.l. <small>Via Giua s.n.c. - 09122 Cagliari (CA)</small>			Incaricato: Queequeg Renewables, ltd Line 3_03 1110 Great West Road TW90QP London (UK)		Committente: Nuoro Wind S.r.l. Corsodi Porta Vittoria 9 20122 Milano - MI
PROGETTO DI COSTRUZIONE ED ESERCIZIO DI UN IMPIANTO EOLICO DELLA POTENZA DI 99 MW DENOMINATO "PERDA PINTA" DA REALIZZARSI NEL COMUNE DI NUORO (NU) CON LE RELATIVE OPERE DI CONNESSIONE ELETTRICHE			Comessa n°: 2022/0302 Dis. n°: WIND008-RA8-4		
- PPR: ASSETTO AMBIENTALE -			Revisione: 0 Scala: 25.000 Sostituisce il: // Sostituito dal: //		
Nome Documento: WIND008-RA8-4_PPR: Assetto ambientale					