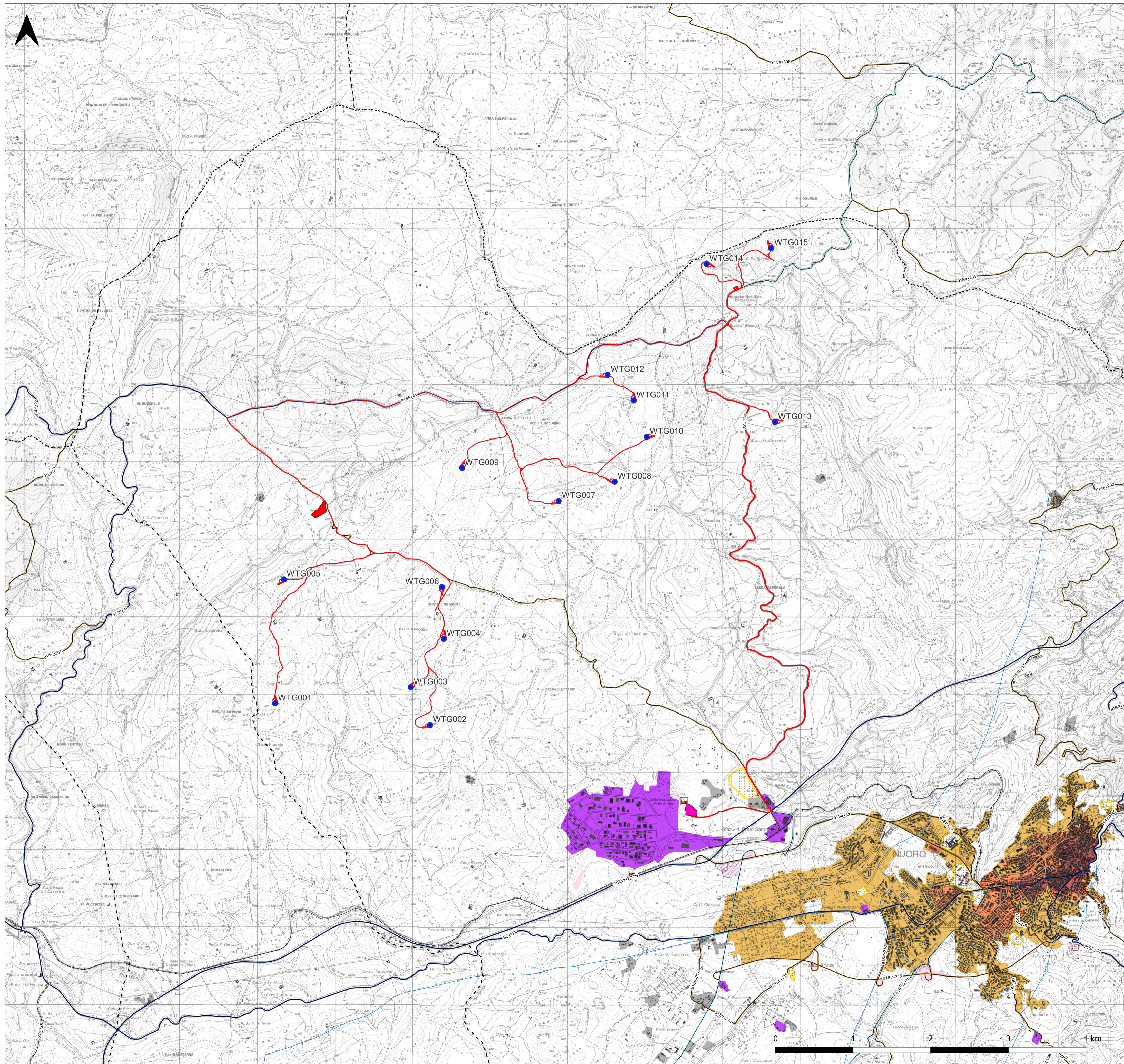
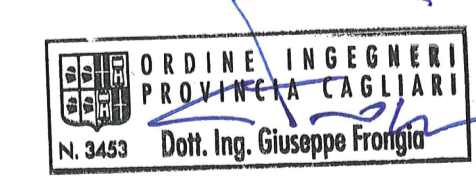


PPR: Assetto insediativo



- Legenda**
- Aerogeneratori in progetto
 - Opere in progetto
 - Opere in progetto
 - SSE TERNA Futura
 - CB - CARTOGRAFIA BASE**
 - Limiti comunali
 - AI - RETI INFRASTRUTTURE**
 - Impianti Ferroviari**
 - Ferrovia di impianto
 - Rete Stradale**
 - Strada di impianto
 - Strada di impianto - a valenza paesaggistica
 - Strada di impianto - a valenza paesaggistica - di fruizione turistica
 - Strada locale
 - depuratori
 - condotta idrica
 - Ciclo Rifiuti**
 - Impianto di trattamento e/o incenerimento rifiuti
 - linea elettrica
 - AI - COMPONENTI ASSETTO INSEDIATIVO**
 - Edificato**
 - Edificato CTR
 - Componenti Insediativo (A)**
 - Centri di antica e prima formazione
 - Espansioni fino agli anni 50
 - Espansioni recenti
 - Componenti Insediativo (B)**
 - Aree estrattive di seconda categoria (cave)
 - Componenti Insediativo (C)**
 - Aree infrastrutturate
 - Aree speciali e aree militari
 - Grande distribuzione commerciale
 - Insediamenti produttivi
 - Nuclei, case sparse e insediamenti spec.



Rev.	Data	EMISSIONE	Descrizione	IAT	GF	QR
0	11/2022	EMISSIONE				
Dis.	Contr.	Appr.				
Progettazione e SIA: 		Incaricato: Queequeg Renewables, ltd Unit 3.03 1110 Great West Road TW80QP London (UK)		Committente: Nuoro Wind S.r.l. Corsodi Porta Vittoria 9 20122 Milano - MI		
PROGETTO DI COSTRUZIONE ED ESERCIZIO DI UN IMPIANTO EOLICO DELLA POTENZA DI 99 MW DENOMINATO "PERDA PINTA" DA REALIZZARSI NEL COMUNE DI NUORO (NU) CON LE RELATIVE OPERE DI CONNESSIONE ELETTRICHE				Comessa n°: 2022/0302 Dis. n°: WIND008-R AB-5		
- PPR: ASSETTO INSEDIATIVO -				Revisione: 0 Scala: 8) "SSS" Sostituisce il: // Sostituito dal: //		
Nome Documento: WIND008-RAB-5_PPR: Assetto insediativo						