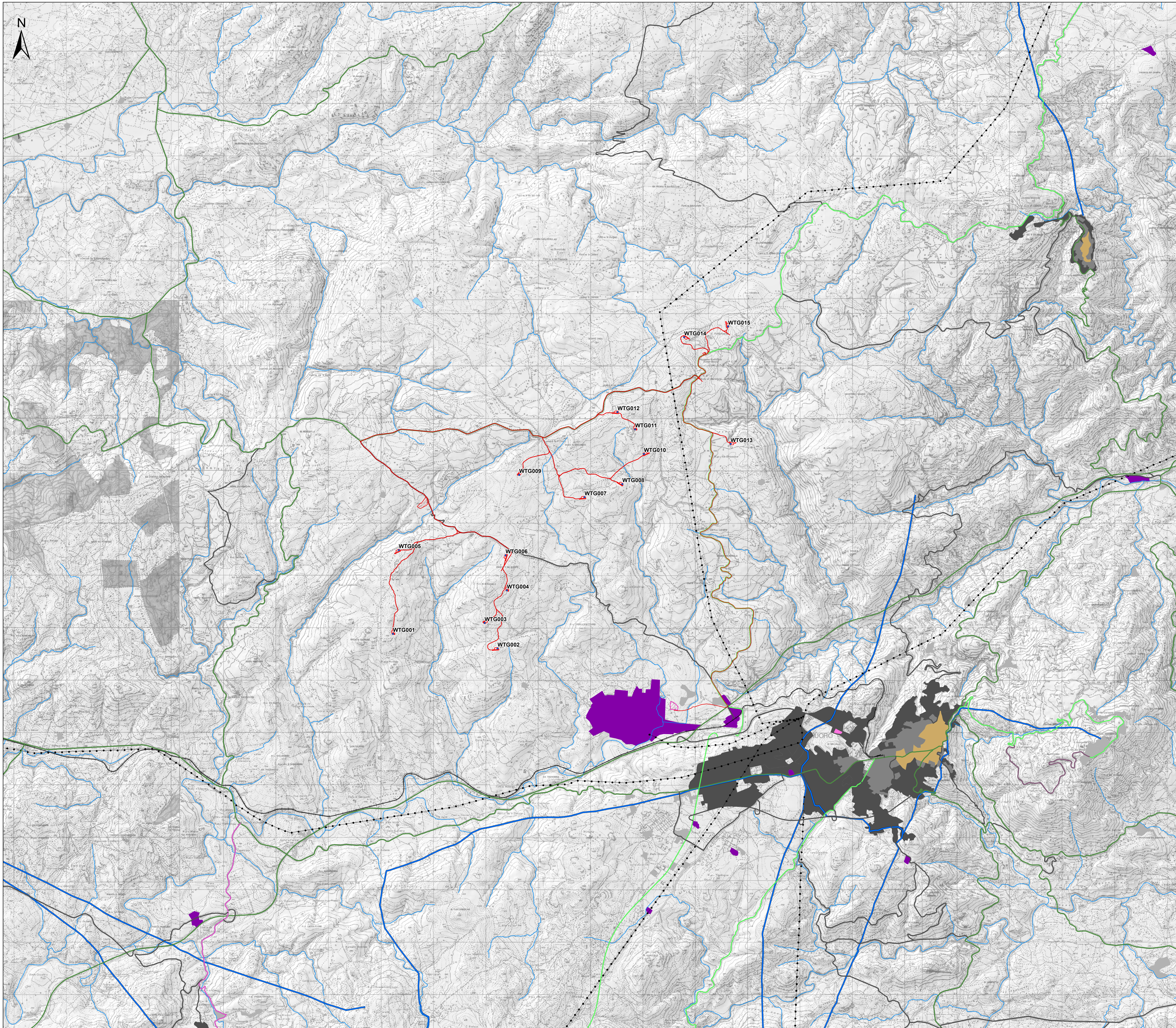


CARTA DELLE TESSITURE TERRITORIALI E DELLE INFRASTRUTTURE



Legenda

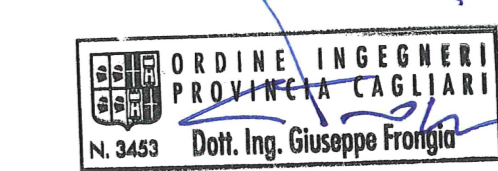
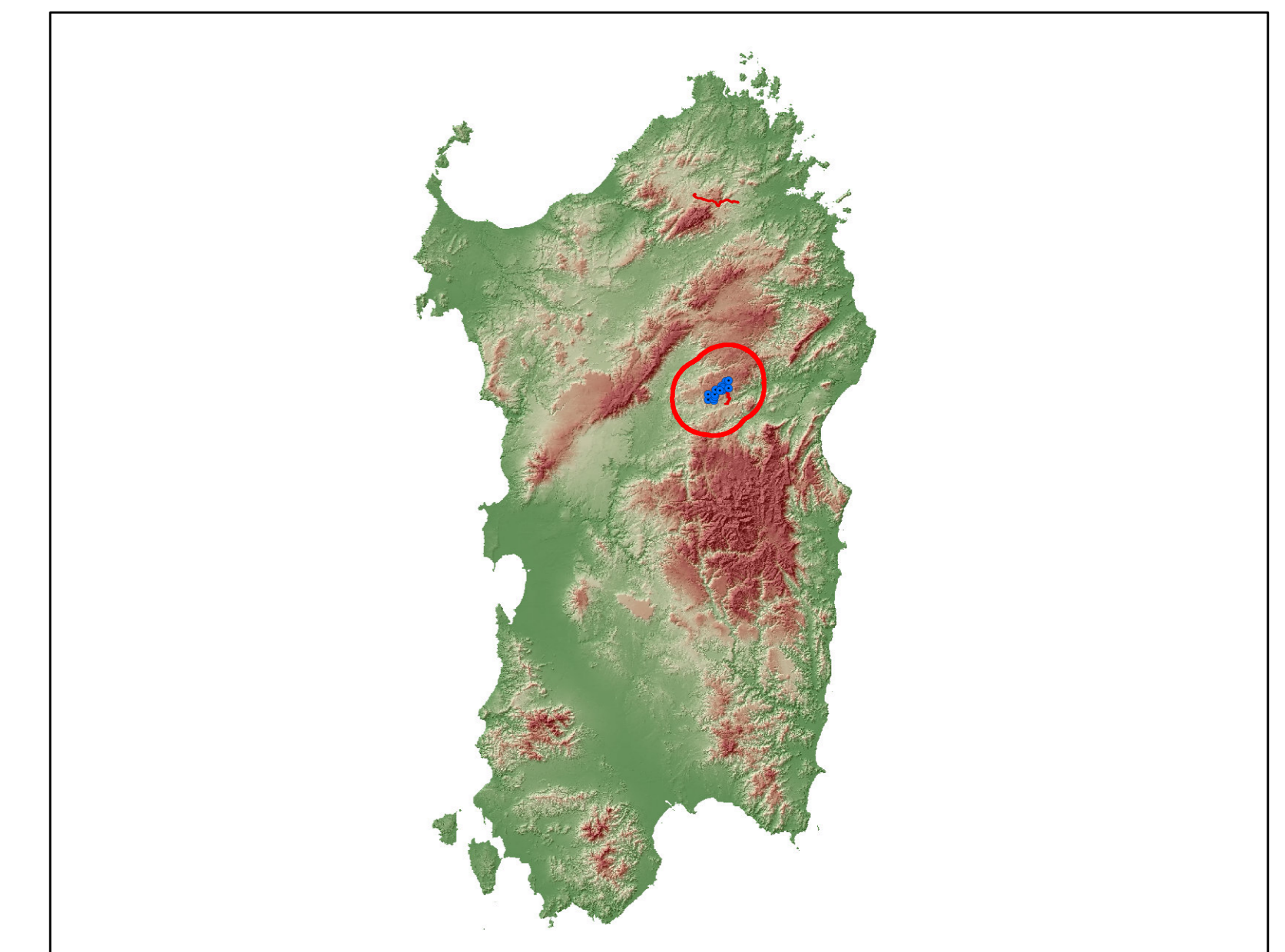
- Aerogeneratori in progetto
- Opere in progetto
- FUTURA SSE RTN
- Opere in progetto
- Aerogeneratori esistenti

Infrastrutture viarie


- Strada a valenza paesaggistica
- Strada a valenza paesaggistica - di fruizione turistica
- Strada di fruizione turistica
- Strada di impianto
- Strada di impianto - a valenza paesaggistica
- Strada di impianto - a valenza paesaggistica - di fruizione turistica
- Strada in costruzione
- Strada locale
- Tracciato ferroviario
- Elettrodotto
- Condotta idrica
- Corpi idrici
- Elementi Idrici

Territori modellati artificialmente

- CENTRI ANTICA PRIMA FORMAZIONE
- EDIFICATO URBANO DIFFUSO
- ESPANSIONI FINO ANNI 50
- ESPANSIONI RECENTI
- GRANDE DISTRIBUZIONE COMMERCIALE
- INSEDIAMENTI PRODUTTIVI
- NUCLEI CASE SPARSE



Rev.	Data	Descrizione	Aut.	Appr.
0	11/2022	EMISSIONE		

Progettazione e SIA: 	Incaricato: Quercus Renewables, Ltd Unit 3 03 1510 Great West Road TW80GP London (UK)	Committente: Nucleo Wind S.p.A. Corso Porta Vittoria 9 20122 Milano - IT
PROGETTO DI COSTRUZIONE ED ESERCIZIO DI UN IMPIANTO EOLICO DELLA POTENZA DI 99 MW DENOMINATO "PESCA PISTA" DA REALIZZARE NEL COMUNE DI NUORO (NU) CON LE RELATIVE OPERE DI CONNESSIONE ELETTRICHE		
- CARTA DELLE TESSITURE TERRITORIALI E DELL'ASSETTO INFRASTRUTTURALE -		
Nome Documento: WIND008-RA8-7_Carta delle tessiture territoriali e delle infrastrutture		

Commissa n°:	2022/0294
Dis. n°:	WIND008-RA8-7
Revisione:	0
Scala:	25.000
Software:	//
Software:	//