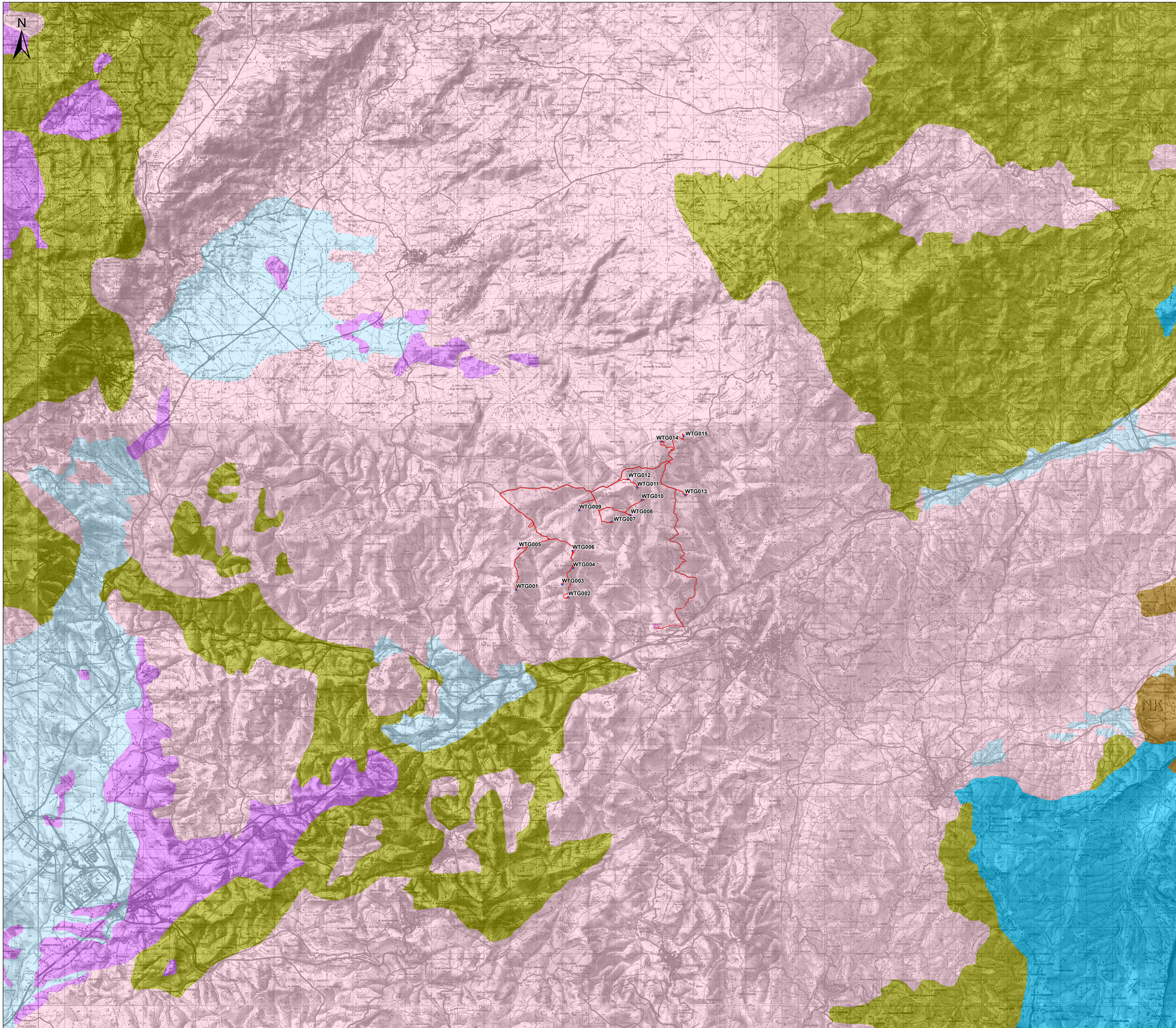
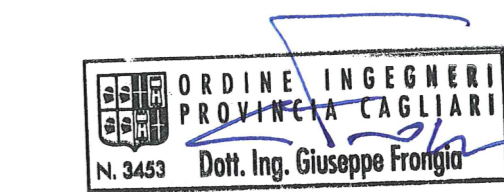
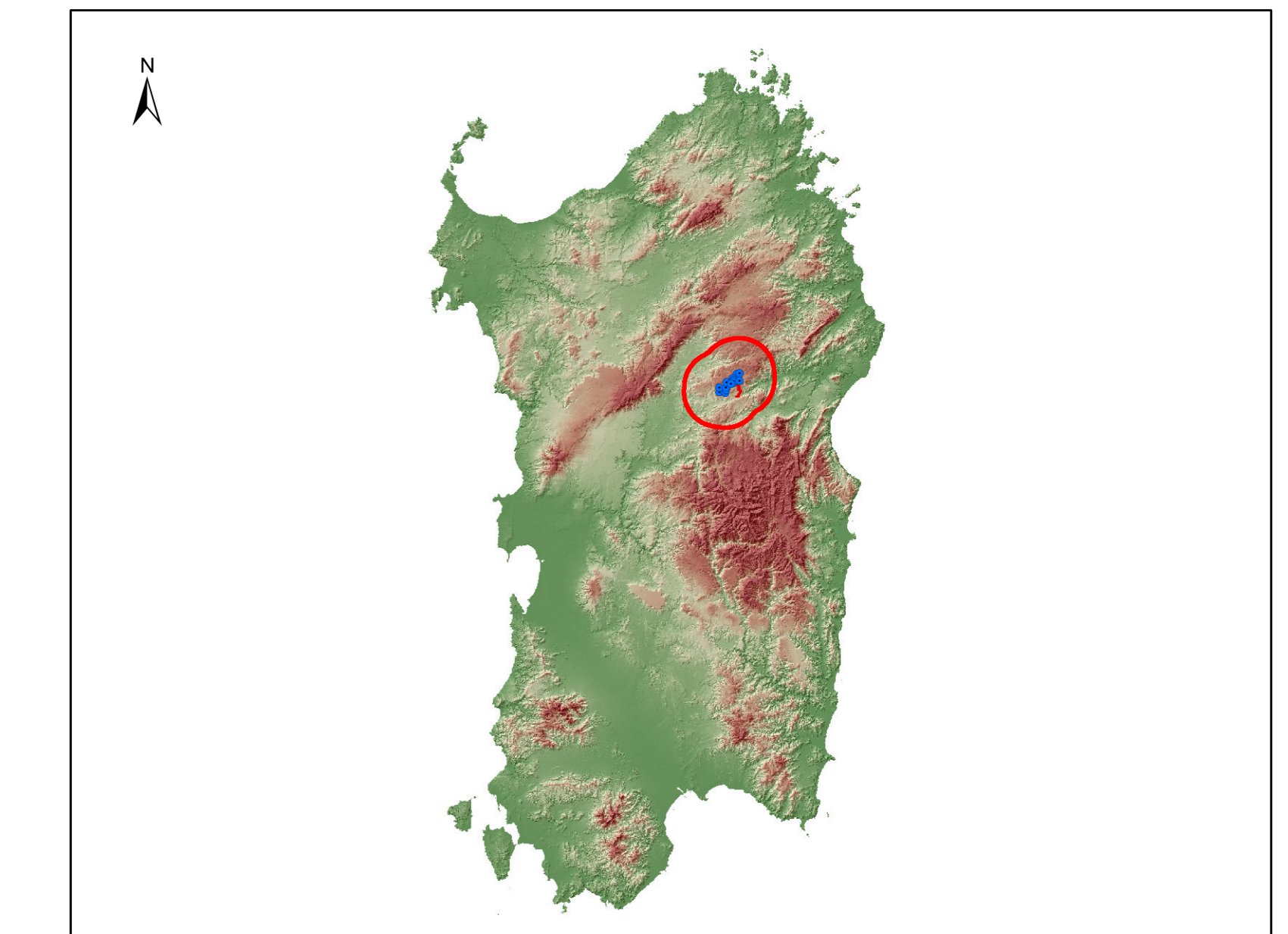


CARTA DELLE UNITA' DI PAESAGGIO



Legenda

- Aerogeneratori in progetto
 - Opere in progetto
 - ▨ Opere in progetto
 - ▨ FUTURA SSE RTN
- Unità di Paesaggio**
- 1 paesaggi su calcari e dolomie
 - 2 paesaggi su metamorfiti
 - 3 paesaggi su rocce intrusive
 - 4 paesaggi su rocce effusive acide
 - 5 paesaggi su rocce effusive basiche
 - 6 paesaggi su calcari organogeni e calcareniti
 - 7 paesaggi su marne e calcari marnosi
 - 8 paesaggi su alluvioni antiche
 - 9 pianure aperte, costiere e di fondovalle



0	11/2022	EMISSIONE					
Rev.	Data	Descrizione					
Progettazione e SIA: 		Incaricato: Quercus Sostenibles, Ltd Unit 3 03 1110 Great West Road TW80GP London (UK)		Committente: Nucleo Wind S.p.A. Corso Porta Vittoria 9 20122 Milano - IT			
PROGETTO DI COSTRUZIONE ED ESERCIZIO DI UN IMPIANTO EOLICO DELLA POTENZA DI 99 MW DENOMINATO "PISRA PIRTA" DA SALLEZZARSI NEL COMUNE DI NUORO (NU) CON LE RELATIVE OPERE DI CONNESSIONE ELETTRICHE							Commessa n°: 2022/0302 D6. n°: WIND008-RA8-8
- CARTA DELLE UNITA' DI PAESAGGIO -							Revisione: 0 Scala: 50.000 Sostituisce il: //
Nome Documento: WIND008-RA8-8_Carta delle unità di paesaggio							Sostituito da: //