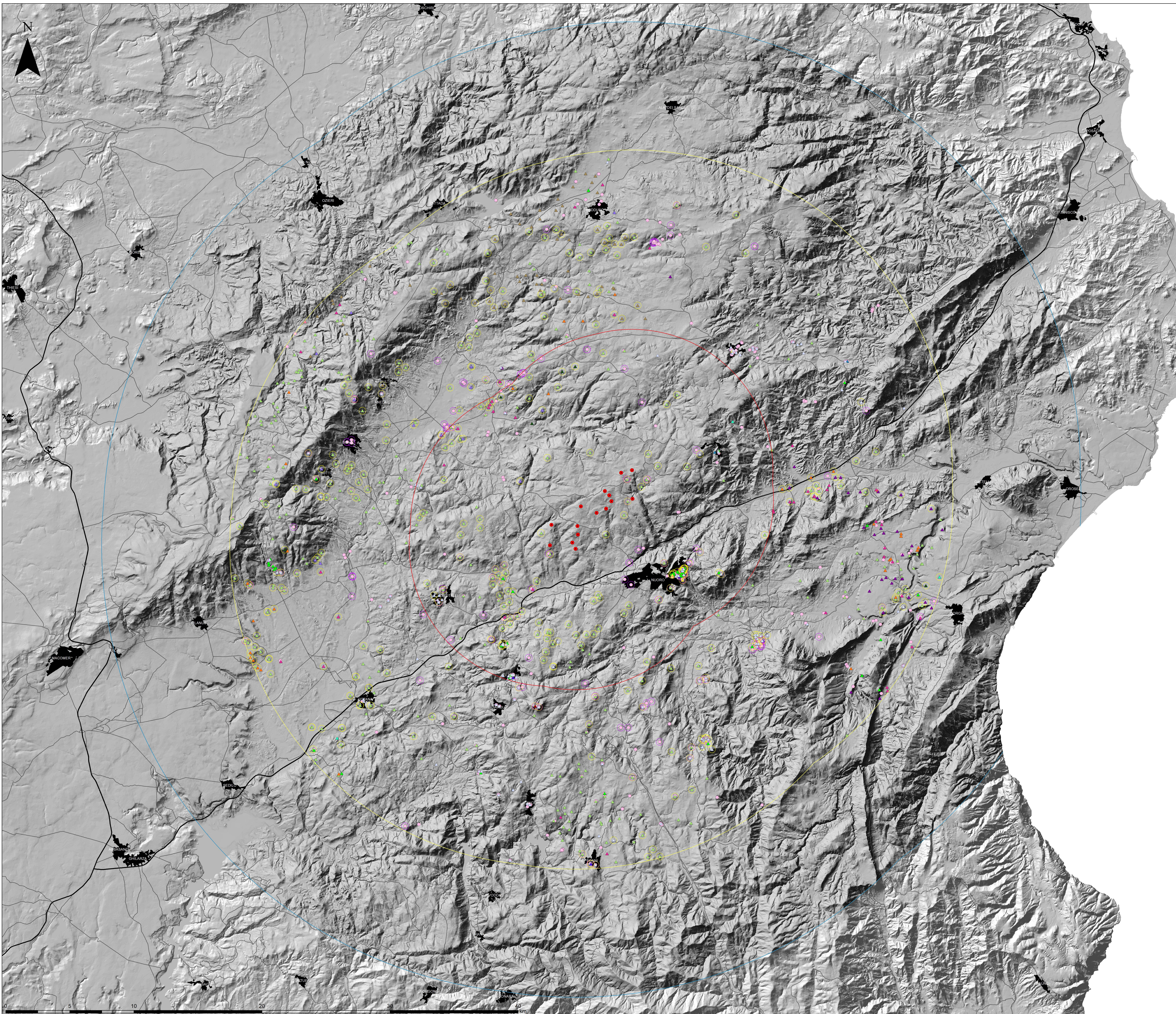


CARTA DEI SITI DI INTERESSE STORICO-CULTURALE



Legenda

- Aerogen. in progetto
 - Area di massima attenzione (11km)
 - Bacino visivo (25km)
 - Area di intervistibilità potenziale (35km)
- Repertorio del Mosaico 2017**
- ▲ ALTRA TIPOLOGIA
 - ▲ CHIESA
 - ▲ CIMITERO
 - ▲ CONVENTO
 - ▲ CUMBESSIAS
 - ▲ DOLMEN
 - ▲ DOMUS DE JANAS
 - ▲ EDIFICIO
 - ▲ FONTE-POZZO
 - ▲ INSEDIAMENTO
 - ▲ INSEDIAMENTO SPARSO
 - ▲ MENHIR
 - ▲ MULINO
 - ▲ NECROPOLI
 - ▲ NURAGHE
 - ▲ TOMBA DEI GIGANTI
 - ▲ VILLAGGIO
- Beni del Mosaico in relazione visiva**
- Beni del Mosaico in relazione visiva
- Beni Vincoli in Rete**
- Beni Vincoli in Rete
 - Beni Vincoli in Rete in relazione visiva



Rev.	Data	EMISSIONE	Descrizione	Dis.	Contr.	Appr.
0	10/2022	EMISSIONE				
Progettazione e SIA:		Incaricato:		Committente:		
 Dott. Ing. Giuseppe Frangia Via S. Maria 10 - 09012 Castiglione della Pescaia (GR)		Quercus Renewables, IES Unit 2.02 1110 Great West Road TW20 2BP London (UK)		Nuova Wind S.r.l. Corso di Porta Vittoria 9 35122 Milano - MI		
PROGETTO DI COSTRUZIONE ED ESERCIZIO DI UN IMPIANTO EOLICO DELLA POTENZA DI 99 MW DENOMINATO "PERDA PINTA" DA REALIZZARSI NEL COMUNE DI NUORO (NU) CON LE RELATIVE OPERE DI CONNESSIONE ELETTRICHE				Commessa n°: 2022/0502 Dis. n°: WIND008-RAB-9		
- CARTA DEI SITI DI INTERESSE STORICO-CULTURALE -				Revisione: 0 Scale: 1:75.000 Sostituisce: //		
Nome Documento : WIND008-RAB-9_Carta dei siti di interesse storico-culturale				Sostituito da: //		