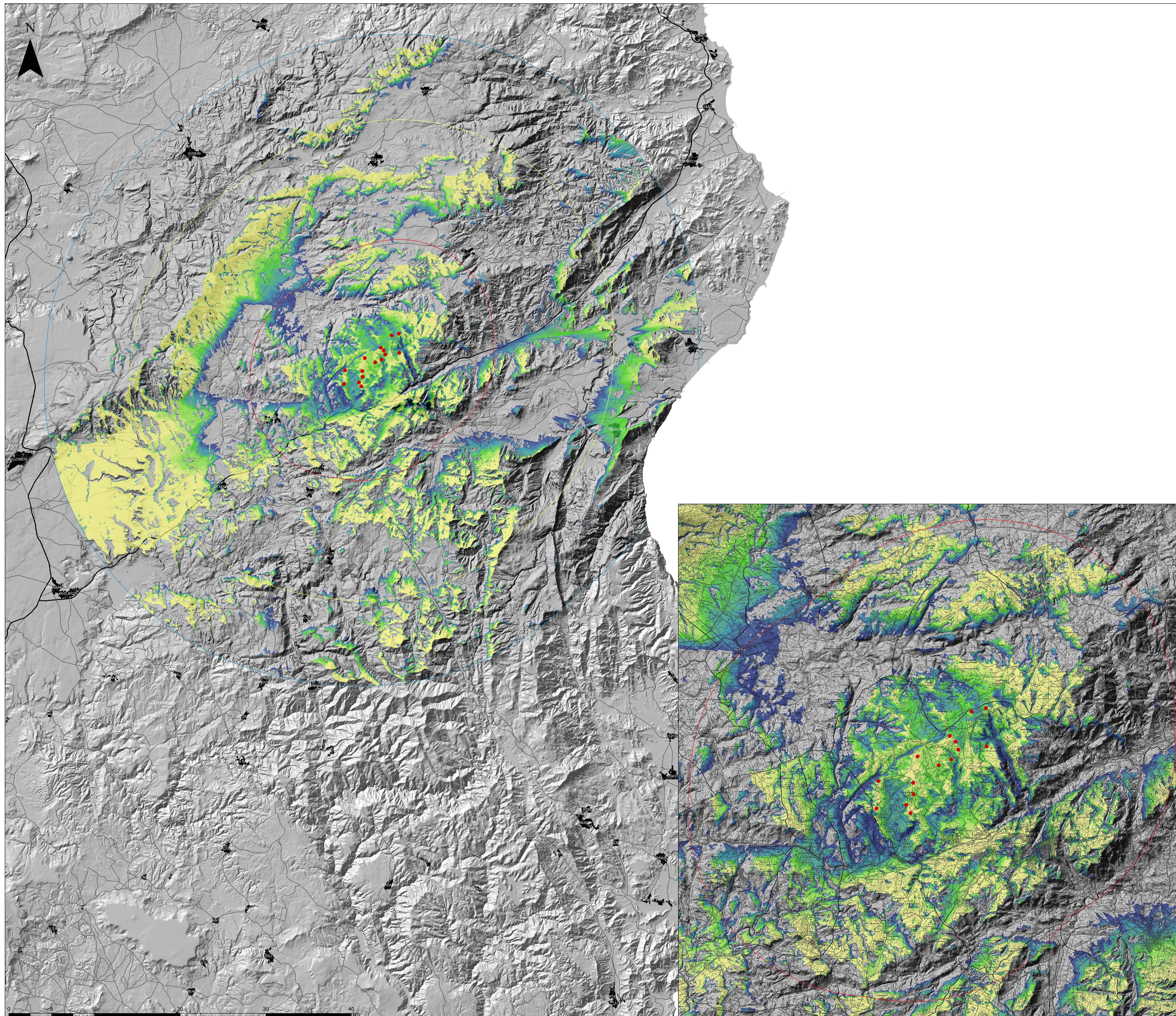


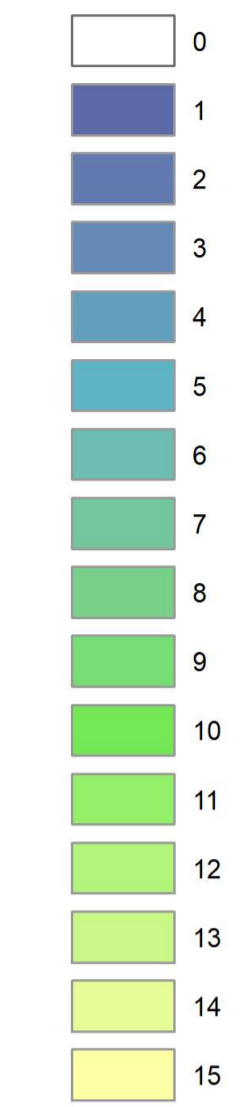
MAPPA DI INTERVISIBILITÀ TEORICA - BACINO VISIVO E AREA DI MASSIMA ATTENZIONE



Legenda

- Aerogen. in progetto
- Area di massima attenzione (11km)
- Bacino visivo (25km)
- Area di intervisibilità potenziale (35km)

Intervisibilità teorica (aerogen. visibili)



Rev.	Data	EMISSIONE	Descrizione	Dis.	Contr.	Appr.
0	10/2022					

Progettazione e SIA:  G.I.A.T. CONSULTING Via Cassanese 100/101 20139 Milano (MI)	Incaricato: Querciaro Renewable, SD Line 2.02 1110 Great West Road TW202F London (UK)	Committente: Nuova Wind S.r.l. Corso di Porta Vittoria 9 20122 Milano - MI
PROGETTO DI COSTRUZIONE ED ESERCIZIO DI UN IMPIANTO EOLICO DELLA POTENZA DI 99 MW DENOMINATO "PERDA PINTA" DA REALIZZARSI NEL COMUNE DI NUORO (NU) CON LE RELATIVE OPERE DI CONNESSIONE ELETTRICHE		
- MAPPA DI INTERVISIBILITÀ TEORICA BACINO VISIVO E AREA DI MASSIMA ATTENZIONE -		
Nome Documento : WIND008-RAB-10_Mappa di intervisibilità teorica (Bacino visivo e area di massima attenzione)		

Commissa n°: 2022/0202	Dis. n°: WIND008-RAB-10
Revisione: 0	Scale: 1:150.000 / 1:75.000
Sostituisce il: //	Sostituito da: //