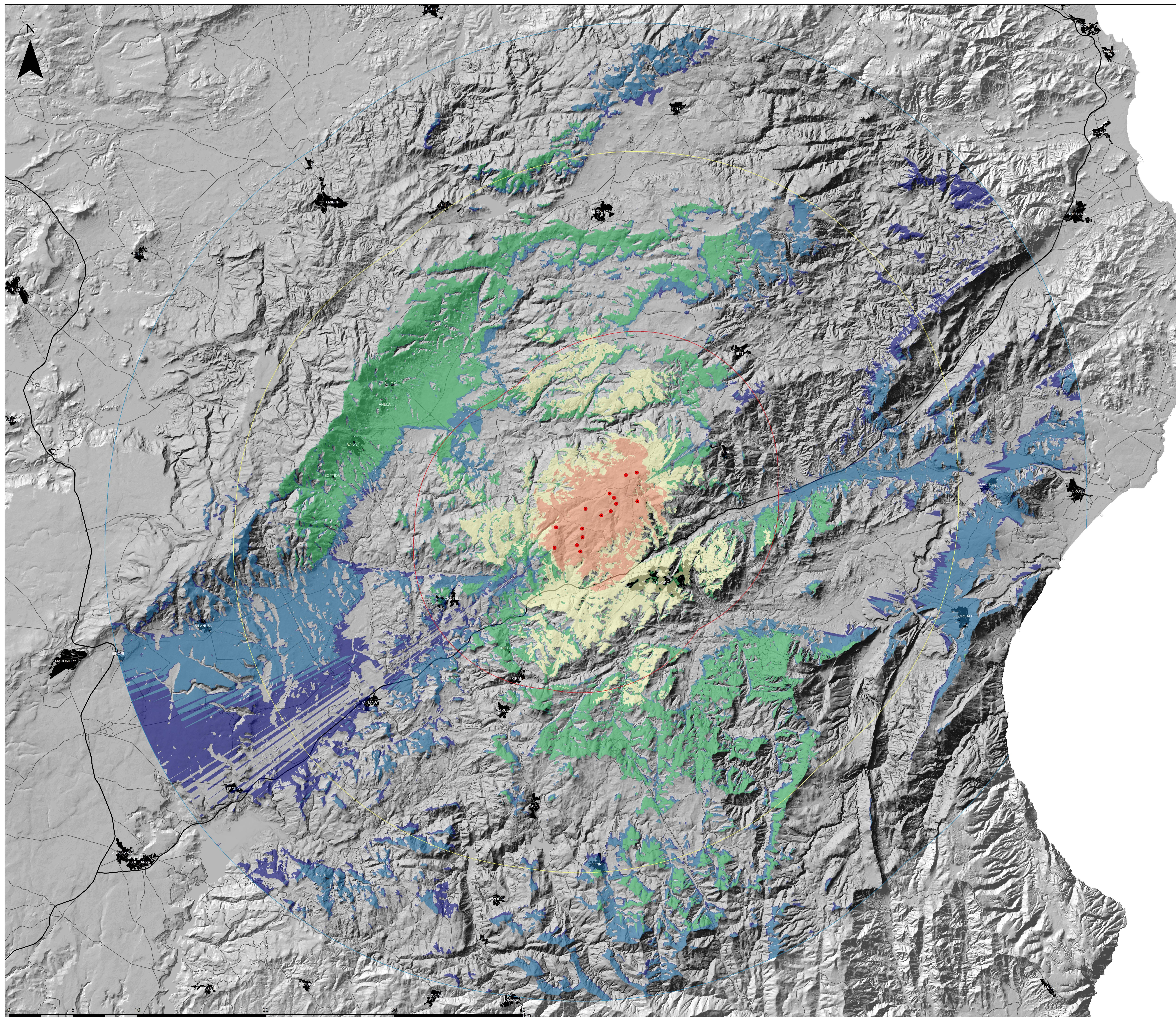


**CARTA DELL'INDICE DI INTENSITÀ PERCETTIVA POTENZIALE (IIPP)**



**Legenda**

- Aerogen. in progetto
- Area di massima attenzione (11km)
- Bacino visivo (25km)
- Area di intervistibilità potenziale (35km)

**Indice di Intensità Percettiva Potenziale (IIPP)**

- Molto basso
- Basso
- Medio
- Alto
- Molto alto

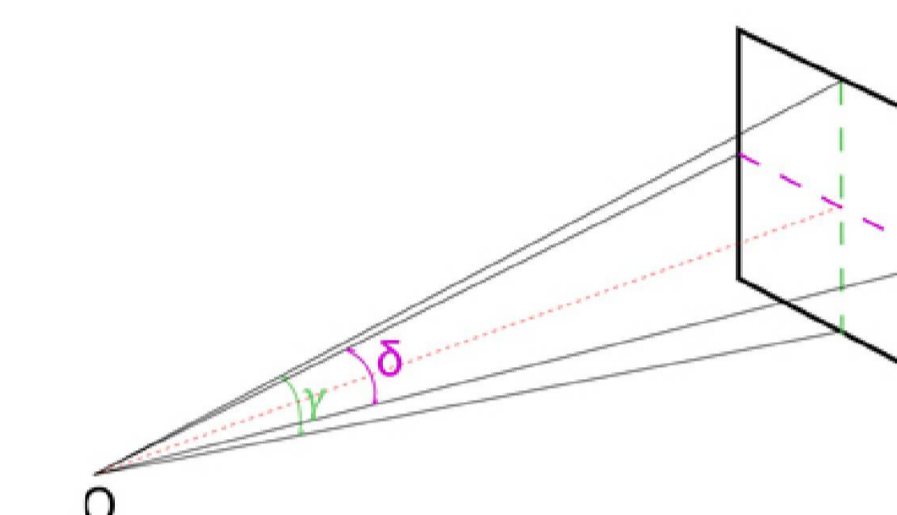
L'Indice di Intensità Percettiva Potenziale (IIPP) rappresenta concettualmente la porzione di campo visivo "occupata" dal progetto espressa come rapporto tra la dimensione visuale (*visual magnitude*, Shang & Bishop, 2000) del progetto in esame e l'estensione potenziale del campo visivo umano. Tale rapporto è pesato con il numero di aerogeneratori visibili nella i-esima posizione del bacino visivo e riportato per maggiore chiarezza in una scala logaritmica.

La struttura dell'Indice di Intensità Percettiva Potenziale (IIPP) per il generico punto all'interno del bacino visivo risulta:

$$IIPP_i = \log \left[ N_i \cdot \frac{\delta_i \cdot \gamma_i}{27300} \right]$$

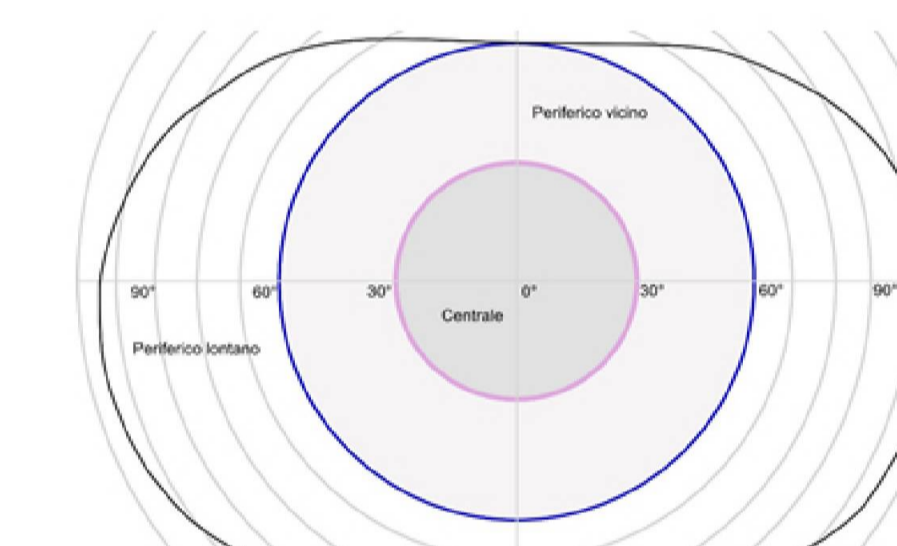
con:

- $N_i$  = numero di aerogeneratori visibili nella i-esima posizione del bacino visivo
- $\delta_i$  = angolo di visione azimutale dell'asse di massimo sviluppo del layout di impianto
- $\gamma_i$  = angolo di visione zenitale



Concettualizzazione schematica della magnitudo visuale (Fonte: Shang & Bishop, 2000)

Il coefficiente 27300 a denominatore rappresenta la magnitudo visuale potenziale del campo visivo umano calcolata in accordo al seguente schema:



Rappresentazione schematica dell'ampiezza del campo visivo umano



Rev.	Data	Descrizione	Dis.	Contr.	Appr.
0	10/2022	EMISSIONI			
<b>Progettazione e SIA:</b> Incaricato:  Quercus Renewables, ITS Corso di Porta Vittoria, 9 20122 Milano - MI Committente:  Nuovo Wind S.p.A. Corso di Porta Vittoria, 9 20122 Milano - MI					
PROGETTO DI COSTRUZIONE ED ESERCIZIO DI UN IMPIANTO EOLICO DELLA POTENZA DI 99 MW DENOMINATO "PERDA PINTA" DA REALIZZARSI NEL COMUNE DI NUORO (NU) CON LE RELATIVE OPERE DI CONNESSIONE ELETTRICHE					
- CARTA DELL'INDICE DI INTENSITÀ PERCETTIVA POTENZIALE (IIPP) -					Commessa n°: 2022/0902 Dis. n°: WIND008-RAB-11 Revisione: 0 Scala: 1:100.000 Software: // Sostituito da: //
Nome Documento : WIND008-RAB-11_Carta dell'Indice di Intensità Percettiva Potenziale (IIPP)					