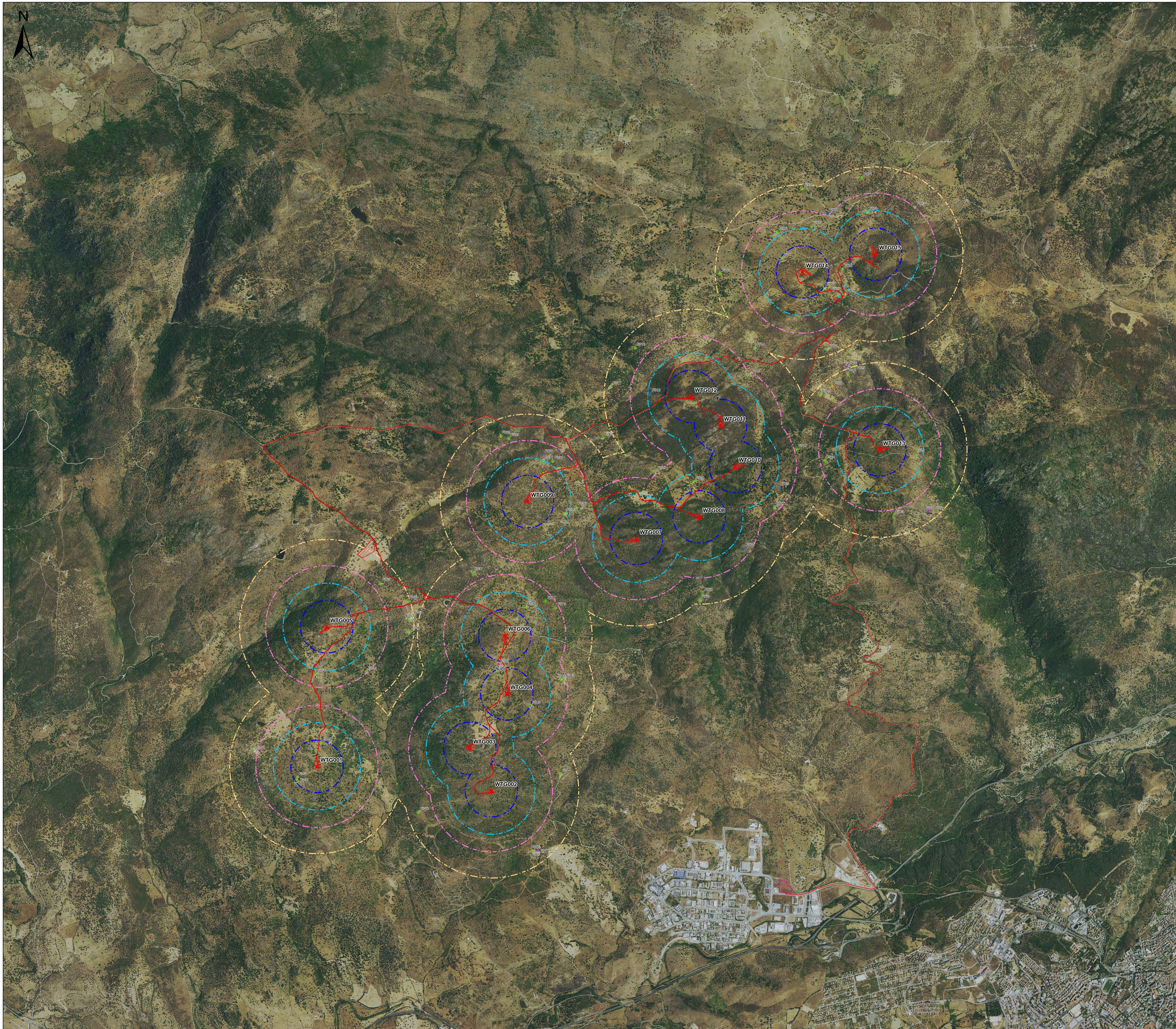


CARTA CON INDIVIDUAZIONE DEI FABBRICATI

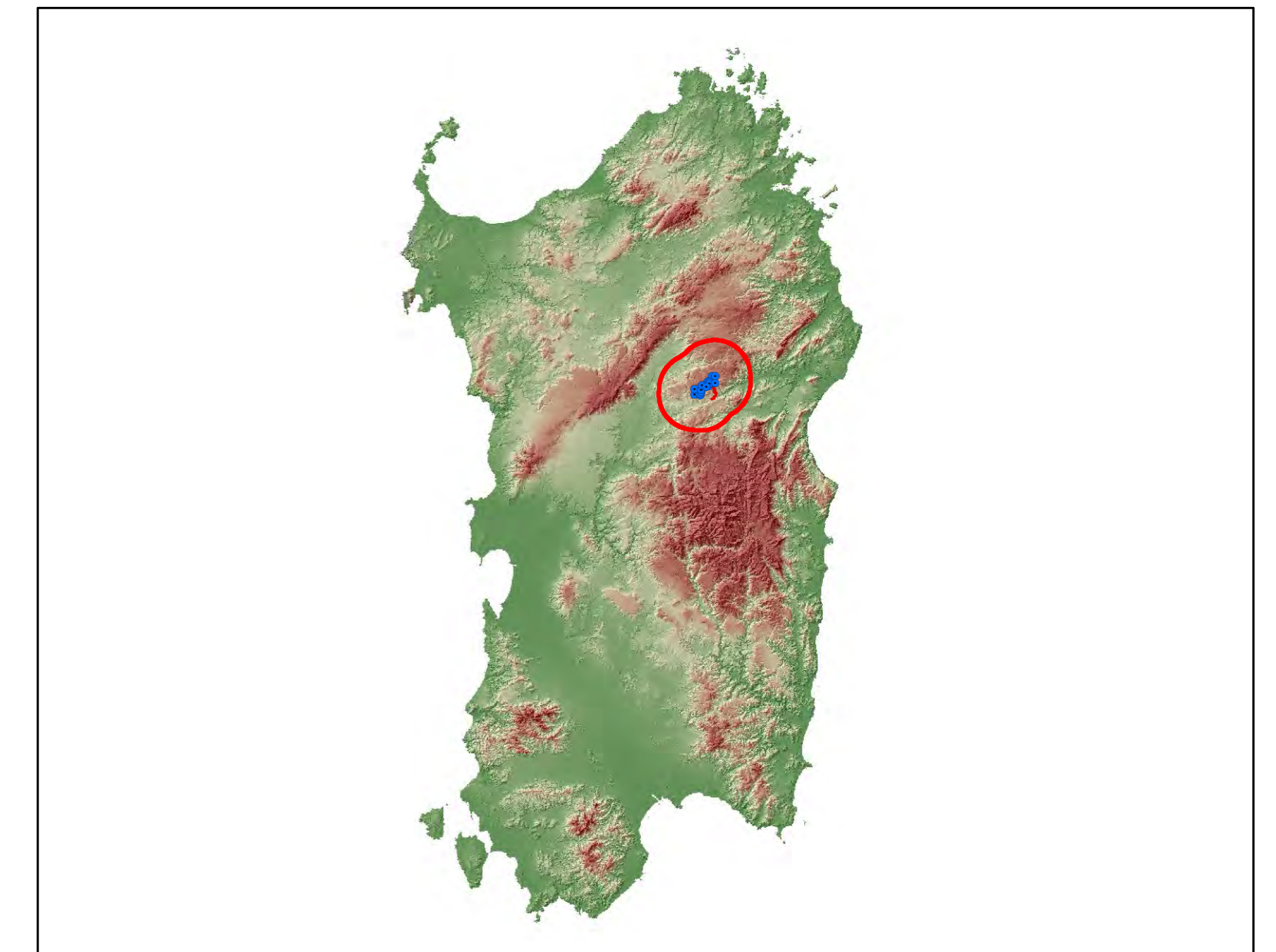


**Legenda**

- Aerogeneratori in progetto
- Opere in progetto
- Area di cantiere e trasbordo
- FUTURA SSE RTN
- Distanza di 1000m dagli aerogeneratori
- Distanza di 700m dagli aerogeneratori
- Distanza di 500m dagli aerogeneratori
- Distanza di 300m dagli aerogeneratori

**Edifici ad una distanza di 1000m dagli aerogeneratori**

- Cat. 1 - case rurali ad utilizzazione residenziale (Categoria catastale A e/o strutture ricettive)
- Cat. 3 - fabbricati ad utilizzazione agro-pastorale con presenza discontinua di personale
- Cat. 4 - fabbricati di supporto alle attività agricole (ricoveri, depositi, stalle)
- Cat. 5 - ruderi/fabbricati in abbandono
- Altro
- Limiti comunali



**ORDINE INGEGNERI  
PROFESSIONISTI  
N. 3483 Dott. Ing. Giuseppe Frangia**

Rev.	Data	Descrizione	Aut.	Costr.	Appr.
0	11/2022	EMISSIONE			
Progettazione e SIA:		Incaricato:	Committente:		
		Quenergy Renewables, Ito Unità 3/20 1110 Great West Road TW202F London (UK)	Nuovo Wind S.r.l. Corso Porta Vittoria 9 20122 Milano - MI		
PROGETTO DI COSTRUZIONE ED ESERCIZIO DI UN IMPIANTO EOLICO DELLA POTENZA DI 99 MW DENOMINATO "PERDA PINTA" DA REALIZZARSI NEL COMUNE DI NUORO (NU) CON LE RELATIVE OPERE DI CONNESSIONE ELETTRICHE		Carta/1010 n°: 2022/0302 Dis. n°: WIND008-RA14-1			
- CARTA CON INDIVIDUAZIONE DEI FABBRICATI -		Revisione: 0 Scala: 1:5.000 Sostituisce il: //			
Nome Documento: WIND008-RA14-1_Carta con individuazione dei fabbricati		Sostituito dal: //			