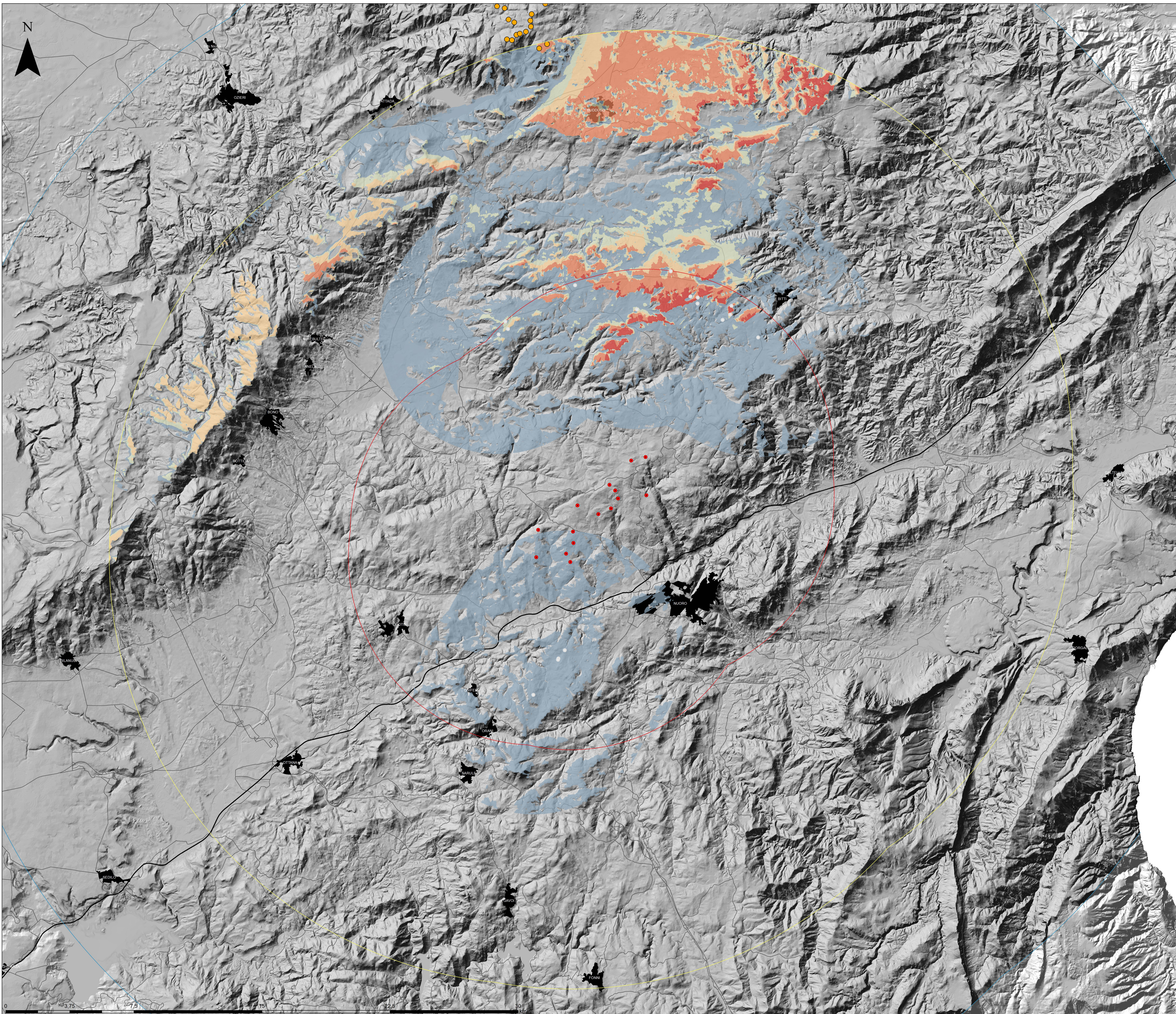


MAPPA DELLE ANALISI VISIVE CUMULATIVE - STATO EX ANTE



Legenda

- Aerogen. in progetto
  - Impianti minieolici (fonte GSE)
  - Area di massima attenzione (11km)
  - Bacino visivo (25km)
  - Area di intervisibilità potenziale (35km)
  - Imp. Budduso
  - Imp. Bonnova
- Intervisibilità cumulativa ex ante**
- Zone di non visibilità
  - Intervisibilità molto bassa: aerogen. visib. < 20%
  - Intervisibilità bassa: aerogen. visib. < 40%
  - Intervisibilità media: aerogen. visib. < 60%
  - Intervisibilità alta: aerogen. visib. < 80%
  - Intervisibilità molto alta: aerogen. visib. > 80%



Rev.	Data	Descrizione	Dis.	Contr.	Appr.
0	10/2022	EMISSIONI			
Progettazione e SIA:		Incaricato:	Committente:		
		QuercusWind Renewables, IES Unit 2.02 1110 Great West Road TW202P London (UK)	Nuoro Wind S.p.A. Corso di Porta Vittoria 9 09122 Milano - MI		
PROGETTO DI COSTRUZIONE ED ESERCIZIO DI UN IMPIANTO EOLICO DELLA POTENZA DI 99 MW DENOMINATO "PERDA PINTA" DA REALIZZARSI NEL COMUNE DI NUORO (NU) CON LE RELATIVE OPERE DI CONNESSIONE ELETTRICHE		Comessa n°: 2022/0302		Dis. n°: WIND008-RA15-2	
- MAPPA DELLE ANALISI VISIVE CUMULATIVE - STATO EX ANTE -		Revisione: 0 Scale: 1:75.000		Sostituisce I: //	
Nome Documento : WIND008-RA15-2_Mappa delle analisi visive cumulative - stato ex ante		Sostituito da: //			