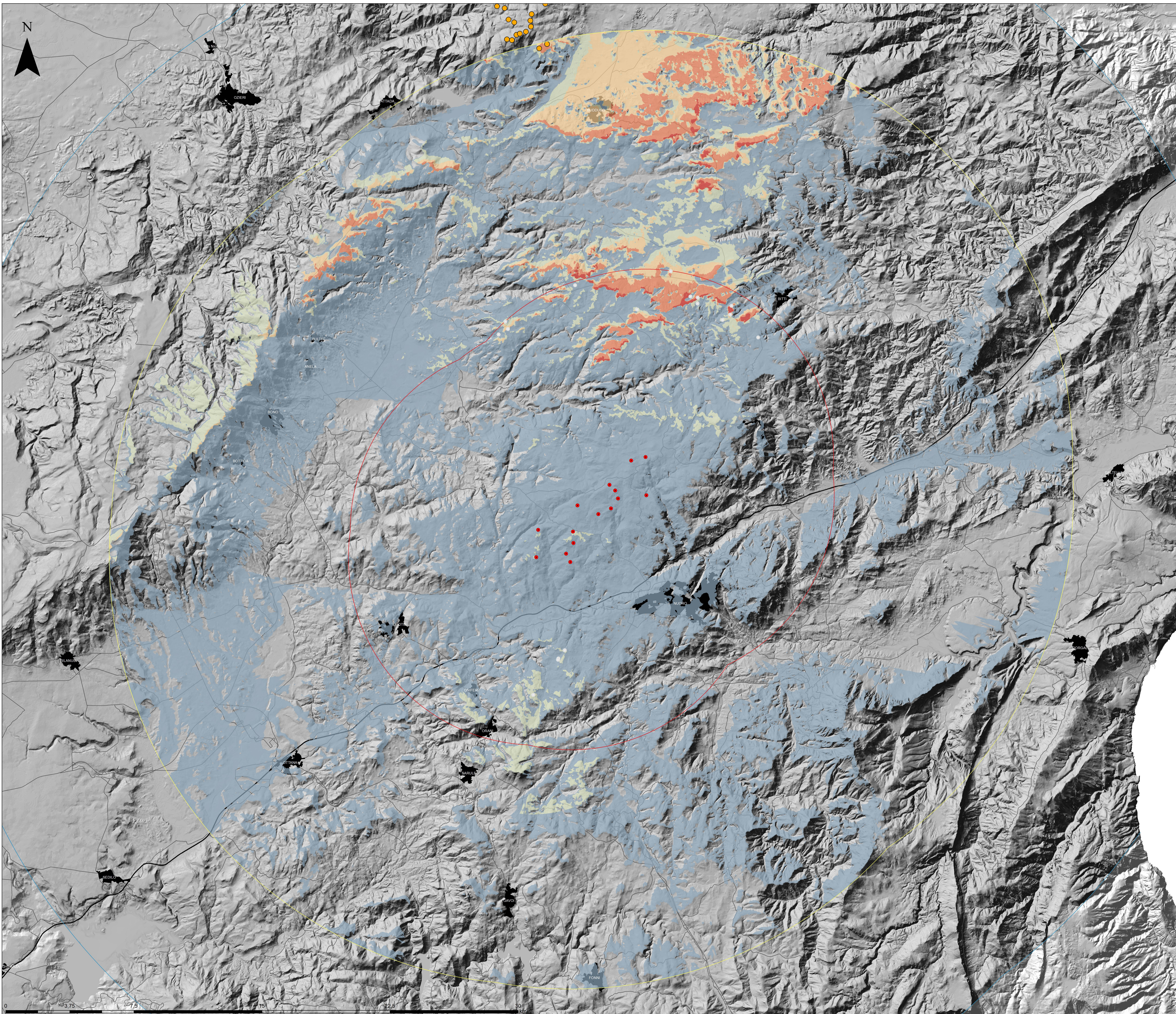
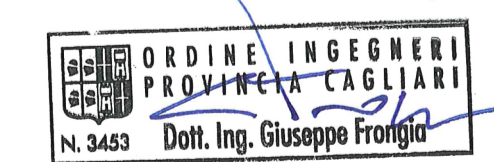


MAPPA DELLE ANALISI VISIVE CUMULATIVE - STATO EX POST



Legenda

- Aerogen. in progetto
  - Impianti minieolici (fonte GSE)
  - Area di massima attenzione (11km)
  - Bacino visivo (25km)
  - Area di intervisibilità potenziale (35km)
  - Imp. Budduso
  - Imp. Bonnova
- Intervisibilità cumulativa ex post**
- Zone di non visibilità
  - Intervisibilità molto bassa: aerogen. visib. < 20%
  - Intervisibilità bassa: aerogen. visib. < 40%
  - Intervisibilità media: aerogen. visib. < 60%
  - Intervisibilità alta: aerogen. visib. < 80%
  - Intervisibilità molto alta: aerogen. visib. > 80%



Rev.	Data	Descrizione	Dis.	Contr.	Appr.
0	10/2022	EMISSIONI			
Progettazione e SIA:		Incaricato:	Committente:		
		Queirolo Renewable, IDS Line 3.02 1110 Great West Road TW202P London (UK)	Nuova Wind S.r.l. Corso di Porta Vittoria 9 20122 Milano - MI		
PROGETTO DI COSTRUZIONE ED ESERCIZIO DI UN IMPIANTO EOLICO DELLA POTENZA DI 99 MW DENOMINATO "PERDA PINTA" DA REALIZZARSI NEL COMUNE DI NUORO (NU) CON LE RELATIVE OPERE DI CONNESSIONE ELETTRICHE		Comessa n°: 2022/0202		Dis. n°: WIND008-RA15-3	
- MAPPA DELLE ANALISI VISIVE CUMULATIVE - STATO EX POST -		Revisione: 0 Scale: 1:75.000		Sostituisce I: // Sostituito da: //	
Nome Documento : WIND008-RA15-3_Mappa delle analisi visive cumulative - stato ex post					