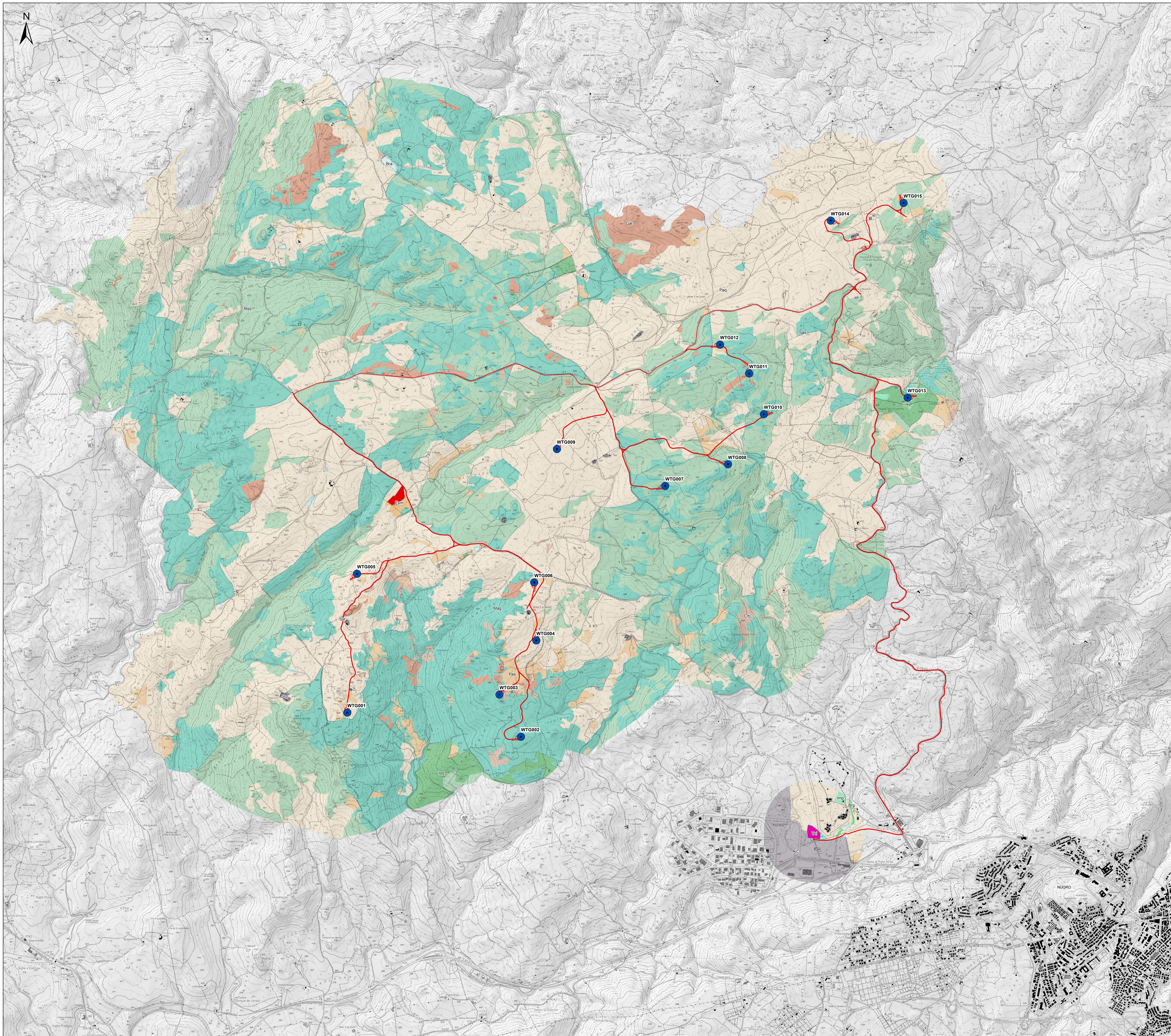


CARTA DELLA VEGETAZIONE (1:15.000)



- Legenda**
- Aerogeneratori
 - ▲ Opere di progetto
 - Futura SSE Terna
- Carta vegetazione Nuoro**
- Aic - Aree industriali complesse
 - Bqq - Boschi di Quercus suber e/o Q. gr. pubescens (Violo dehnhardtii-Quercetum suberis, Ornithogalo pyrenaici-Quercetum ichnusae)
 - Bra - Bacini di raccolta delle acque piovane e corpi idrici di altro tipo
 - Brq - Boschi ripariali a galleria a Ulmus minor, Populus sp. pl. e Salix sp. pl. (Populetalia albae, Salicetalia purpureae, Ulmenion minoris)
 - Crb - Cespuglieti di Rubus ulmifolius ed altri elementi del Pruno-Rubion
 - Esm - Erbai e seminativi di altro tipo
 - Gar - Garighe a Cistus salviifolius, Lavandula stoechas, Helichrysum italicum subsp. tyrrhenicum, Daphne gnidium (Cisto-Lavanduletea) incl. Garighe su roccia a Osyris alba, Stachys glutinosa e Genista corsica
 - Imp - Imboschimenti misti di latifoglie (Quercus suber e Quercus gr. pubescens) e conifere (Pinus sp. pl.)
 - Iqq - Imboschimenti di latifoglie (Quercus suber e Quercus gr. pubescens)
 - Mag - Mosaico di formazioni arboree di Quercus suber e/o Q. gr. pubescens, arbusteti di Pyrus spinosa e Rubus ulmifolius (Pruno-Rubion) e garighe del Cisto-Lavanduletea
 - Paq - Pascoli arborati a Quercus suber e/o Quercus gr. pubescens
 - Pas - Pascoli nitrofilii e subnitrofilii (Poetea bulbosae; Artemisietea vulgaris). Incl. prati-pascolo
 - Sas - Strade asfaltate
 - Srp - Strutture antropiche e relative pertinenze
 - Sst - Strade sterrate e tratturi
 - Vei - Vegetazione erbacea annua e bienne, antropozoogena, nitrofila, dei terreni incolti (Stellarietea mediae)



Rev.	Data	Descrizione	Dis.	Contr.	Appr.
0	11/2022	EMISSIONE			

Progettazione e SIA: PROFF. P. TAGLIARI Via Cavallotti 10/11/12 - 08122 Cagliari (CA)	Incaricato: Quercus Renewables, Ltd Unit 3/103 1110 Great West Road TW202P London (UK)	Committente: Nuoro Wind S.r.l. Corso di Porta Vittoria 9 08122 Milano - MI
--	---	--

PROGETTO DI COSTRUZIONE ED ESERCIZIO DI UN IMPIANTO EOLICO DELLA POTENZA DI 99 MW DENOMINATO "PERDA PINTA" DA REALIZZARSI NEL COMUNE DI NUORO (NU) CON LE RELATIVE OPERE DI CONNESSIONE ELETTRICHE	Commessa n°: 2022/002 Dis. n°: WIND008 - TAS
---	---

- CARTA DELLA VEGETAZIONE -	
Revisione: 0	Scale: 15.000
Sostituisce I: //	Sostituito da: //

Nome Documento: WIND008-TAS Carta della vegetazione