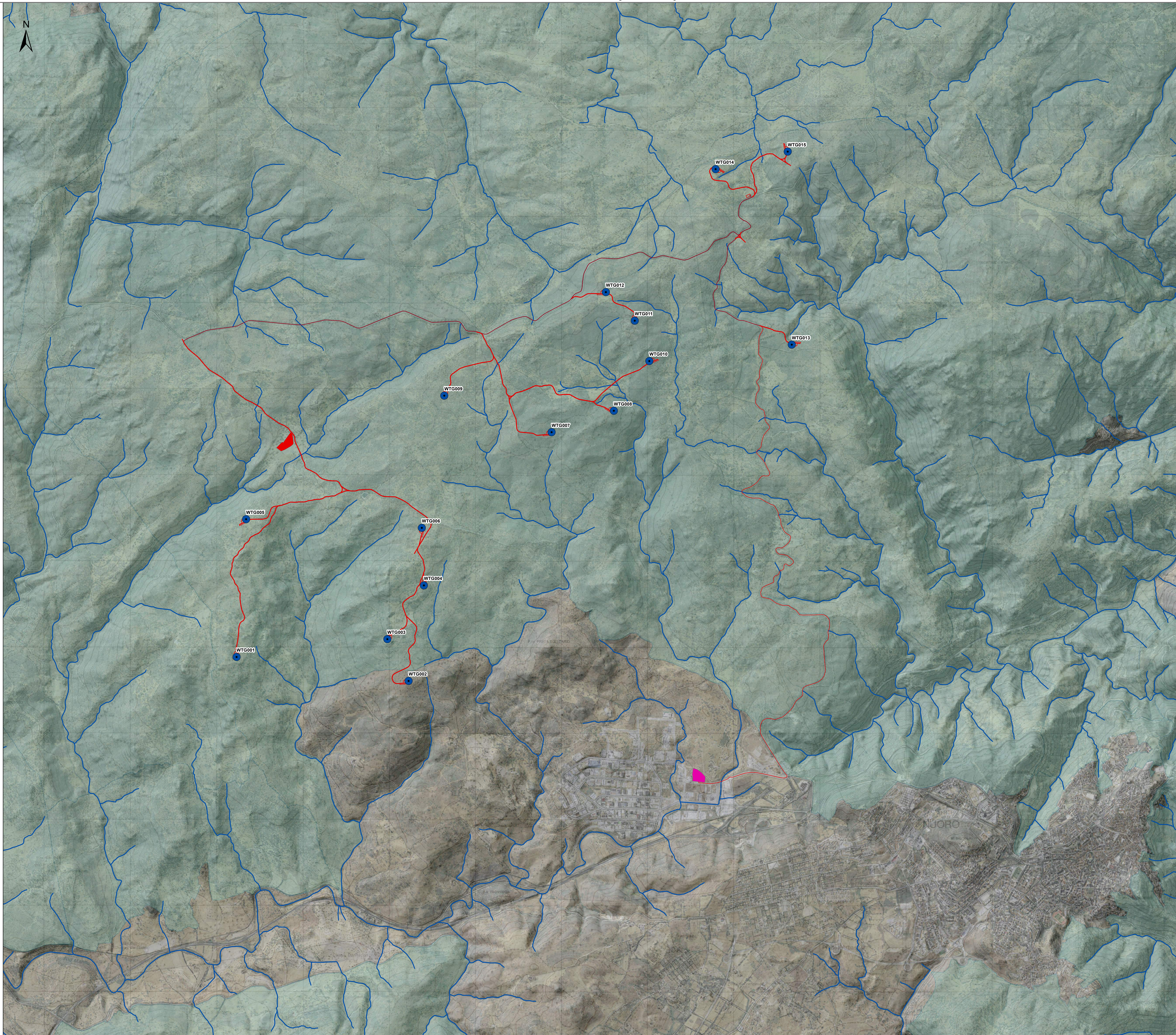


CARTA DEL VINCOLO IDROGEOLOGICO (1:15.000)



Legenda

- Aerogeneratori
- Opere di progetto
- Futura SSE Terna
- Elementi Idrici
- Vincolo Idrogeologico Sardegna Artt. 1-9-18



Rev.	Data	EMISSIONE	Dis.	Contr.	Appr.
0	11/2022	EMISSIONE			

Progettazione e SIA: 	Incaricato: Quercus Renewables, Ltd Unit 3.03 1110 Great West Road TW202 London (UK)	Committente: Nuoro Wind S.r.l. Corso di Porta Vittoria 9 09122 Milano - MI
PROGETTO DI COSTRUZIONE ED ESERCIZIO DI UN IMPIANTO EOLICO DELLA POTENZA DI 99 MW DENOMINATO "PERDA PINTA" DA REALIZZARSI NEL COMUNE DI NUORO (NU) CON LE RELATIVE OPERE DI CONNESSIONE ELETTRICHE		
- CARTA DEL VINCOLO IDROGEOLOGICO -		
Nome Documento : WIND008 - TAT Carta del vincolo idrogeologico		

Commessa n°:
 2022/0302
 Dis. n°:
 WIND008 - TAT
 Revisione: 0
 Scala: 15.000
 Sostituisce n°: //
 Sostituito da: //