

Regione Lazio

Provincia di Latina

Comune di Sezze



Titolo elaborato: Localizzazione del perimetro dell'area di intervento e degli ingombri delle opere previste da realizzare su foto aerea

Codice elaborato: LT_SEZ-PD23

Art.27 bis del d.Lgs 152/2006

Committente

MARSEGLIA AMARANTO GREEN SRL

Via Orti, 1/A
37050 – San Pietro di Morubio (VR)
tel. + 39 0874 67618 - fax + 39 0874 1862021
P. Iva e C.F. 11046820962

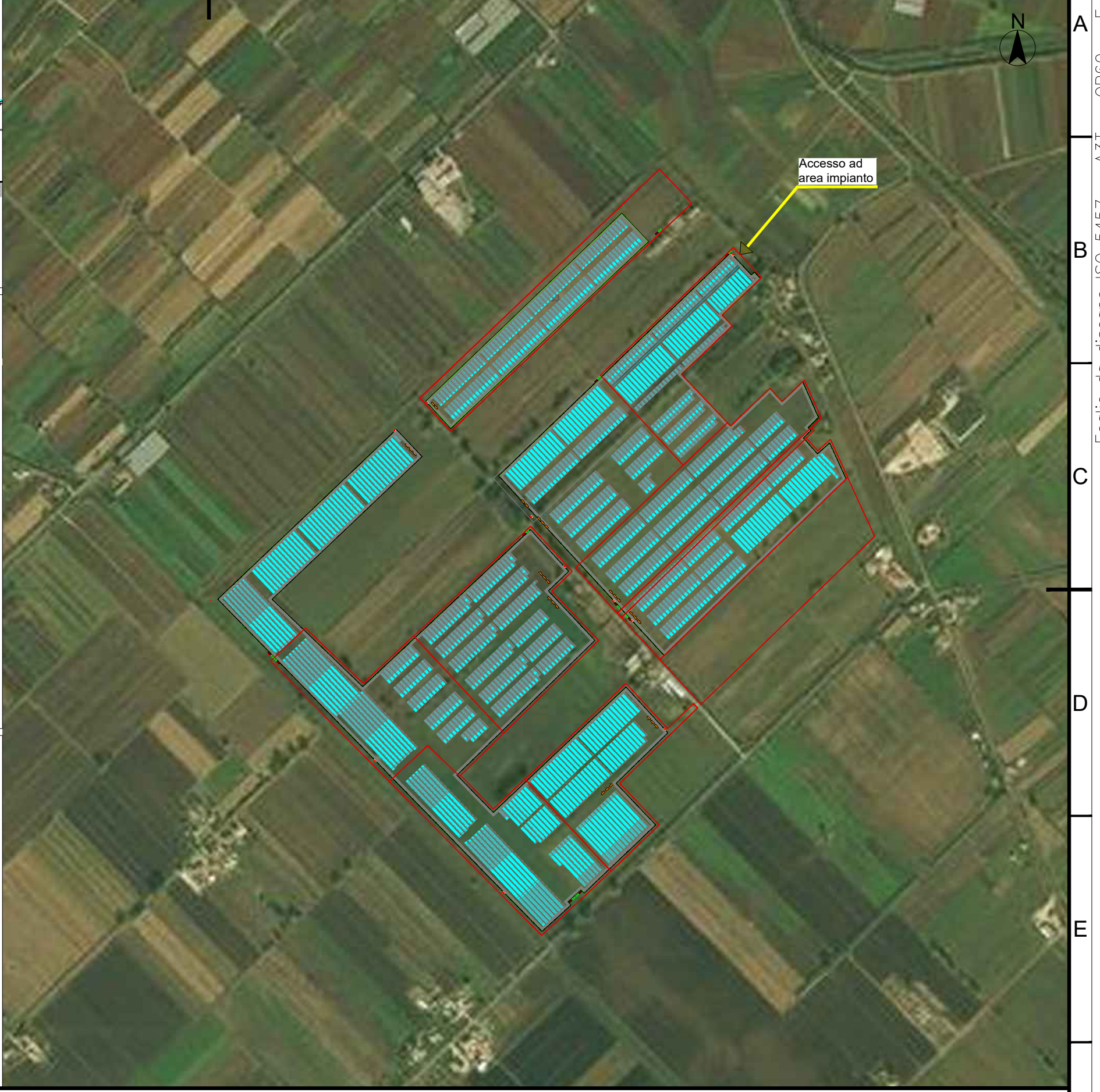
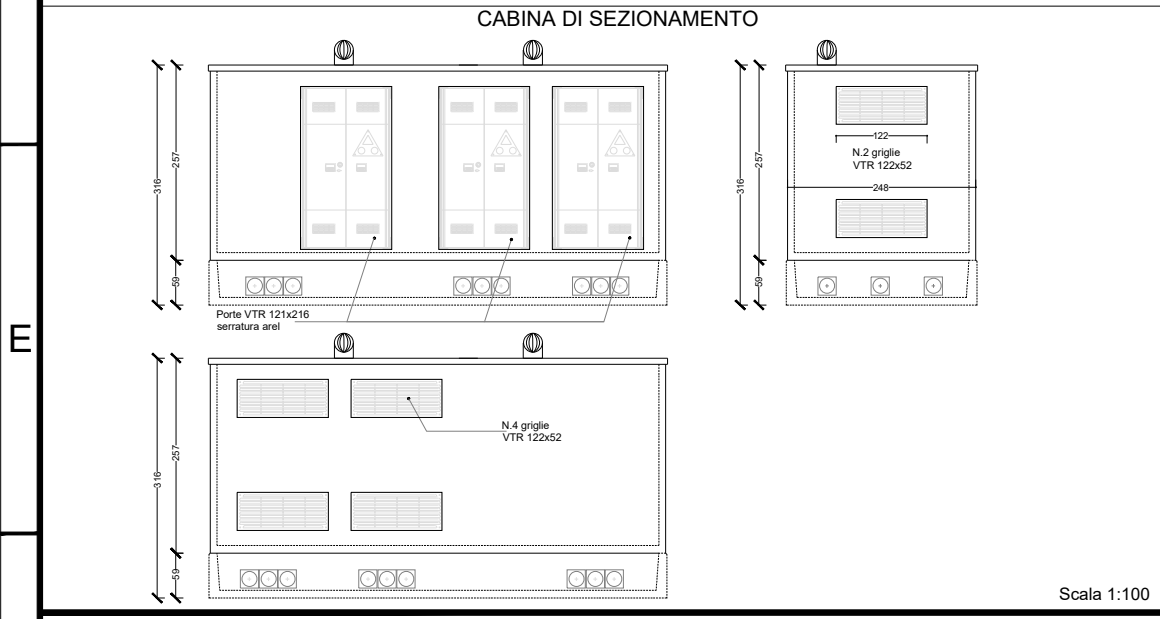
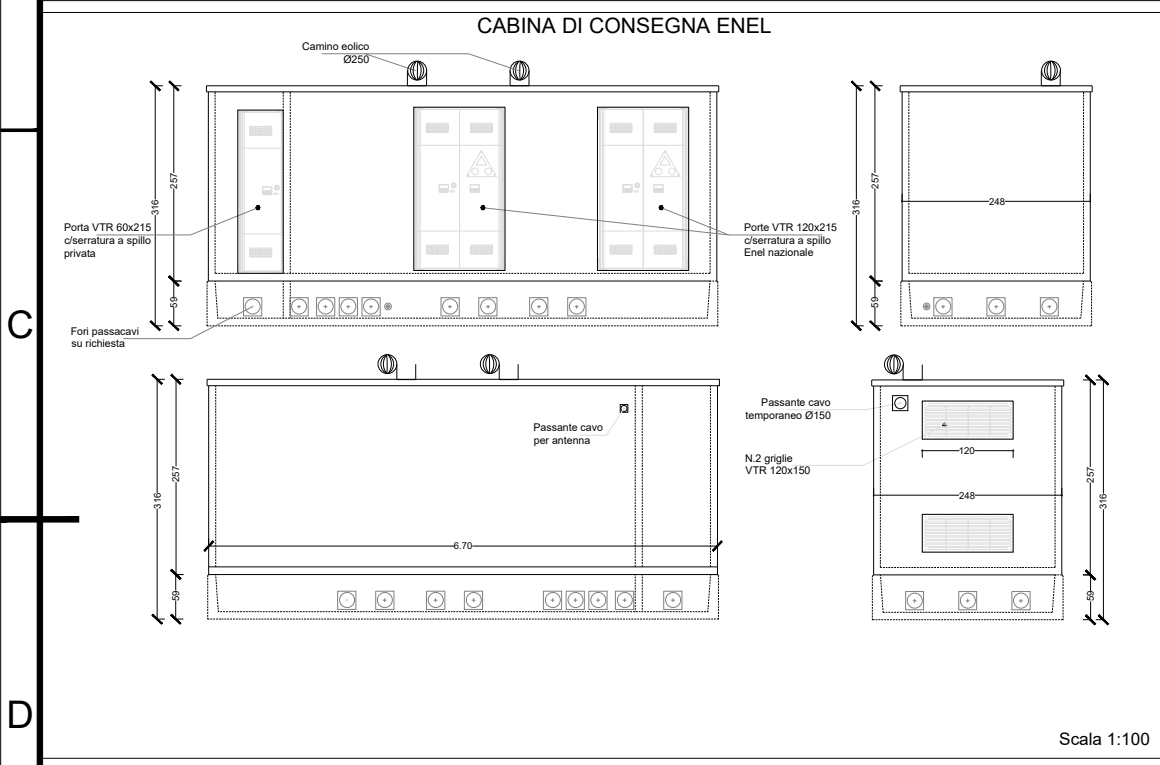
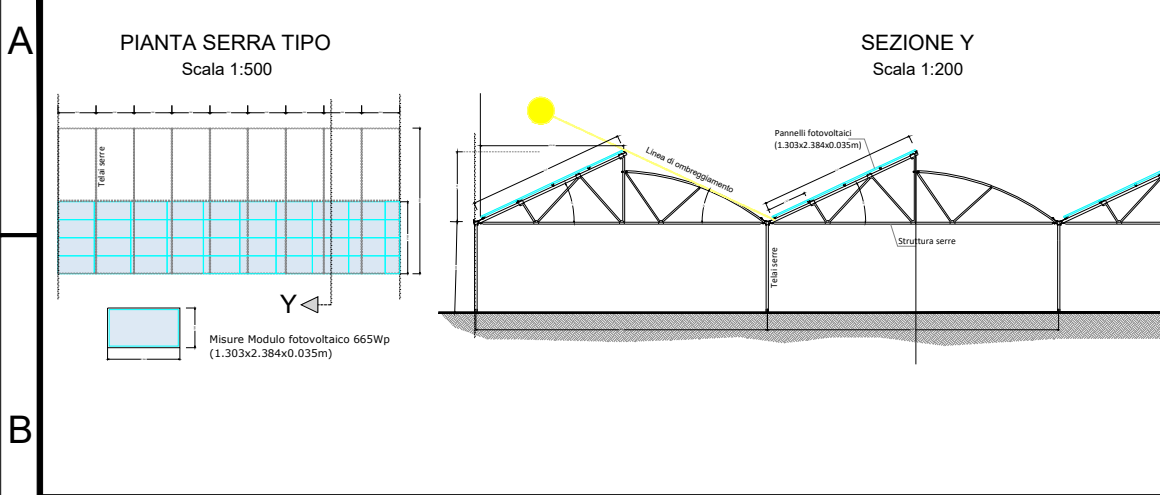
Realizzazione ed esercizio di un impianto su serre agrivoltaiche della potenza di 46,16 MWp e delle opere di connessione Comune di Sezze (LT), località Via Migliara, 48 sx
Coordinate geografiche:
41°27'13.5"N 13°05'52.2"E / 41.453746N, 13.097829E

Ing. Stefano Felice



Arch. Salvatore Pozzuto





COMMITTENTE: MARSEGLIA AMARANTO GREEN SRL via Orti, 1/A 37050 San Pietro di Morubio (VR) C.F. e P.IVA 11046820962	PROGETTAZIONE: Silver Ridge P.IVA 0714110021	LOCALIZZAZIONE IMPIANTO: Sezze (LT) Coordinate geografiche: 41°27'13.5"N 13°05'52.2"E / 41.453746N, 13.097829E	DESCRIZIONE IMPIANTO: Realizzazione ed esercizio di un impianto su serre agrivoltaiche della potenza di 46,16 MWp , e delle opere di connessione sito nel Comune di Sezze (LT) via Migliara, 48 sx	TITOLO ELABORATO: LT_SEZ-PD23 Localizzazione del perimetro dell'area di intervento e degli ingombri delle opere previste da realizzare su foto aerea	SCALA: 1:10.000 DATA: MAR/2022
--	---	--	---	---	---