

# Regione Lazio

Provincia di Latina

Comune di Sezze



*Titolo elaborato: Documentazione fotografica e fotoinserti*

*Codice elaborato: LT\_SEZ-PD44*

*Art.27 bis del d.Lgs 152/2006*

*Committente*

## MARSEGLIA AMARANTO GREEN SRL

Via Orti, 1/A

37050 – San Pietro di Morubio (VR)

tel. + 39 0874 67618 - fax + 39 0874 1862021

P. Iva e C.F. 11046820962

Realizzazione ed esercizio di un impianto su serre agrivoltaiche  
della potenza di 46,16 MWp e delle opere di connessione

Comune di Sezze (LT),

località Via Migliara, 48 sx

Coordinate geografiche:

41°27'13.5"N 13°05'52.2"E / 41.453746N, 13.097829E

Ing. Stefano Felice



Arch. Salvatore Pozzuto





Individuazione su ortofoto



Foto\_1



Foto\_2



Foto\_3

COMMITTENTE: PROGETTAZIONE: LOCALIZZAZIONE IMPIANTO: DESCRIZIONE IMPIANTO: TITOLO ELABORATO:

**Marseglia**  
AMARANTO GREEN S.r.l.

**MARSEGLIA AMARANTO GREEN SRL**  
Via CIVILI, 1/A  
37050 San Pietro di Morubio (VR)  
C.F. e P.IVA 11046820962

**Silver Ridge**  
POWER

**Silver Ridge Power Italia Srl**  
Sede legale: Via Silvio D'Amico, 53 - 00145 Roma - P.Iva e C.F. 0962631008  
Unità locale: via L. Benvenuto, 2 - 86025 Ripalimosani (CB)  
Tel. + 39 0874 67618 - fax + 39 0874 1862021  
info@srpi.it | www.amarantoholding.com

**Sezze (LT)**  
Coordinate geografiche:  
41°27'13.5"N 13°05'52.2"E / 41.453746N, 13.097829E

Realizzazione ed esercizio di un impianto agrivoltico su serre della potenza di **46,16 MWp**, e delle opere di connessione sito nel Comune di Sezze (LT) via Migliara, 48 sx

Codice elaborato: **LT\_SEZ-PD44**  
Nome elaborato: Documentazione fotografica e fotoinserimenti 1/3

SCALA: Varie  
DATA: MAR/2022

NON E' PERMESSO CONSERVARE A TERZI O RIPRODURRE QUESTO DOCUMENTO NE' UTILIZZARNE IL CONTENUTO O RENDERLO NOTO A TERZI SENZA LA NOSTRA AUTORIZZAZIONE ESPLICITA. OGNI INFRAZIONE COMPORTA IL RISARCIMENTO DEI DANNI SUBITI. E' FATTA RISERVA DI TUTTI I DIRITTI DERIVATI DA BREVETTI O MODELLI



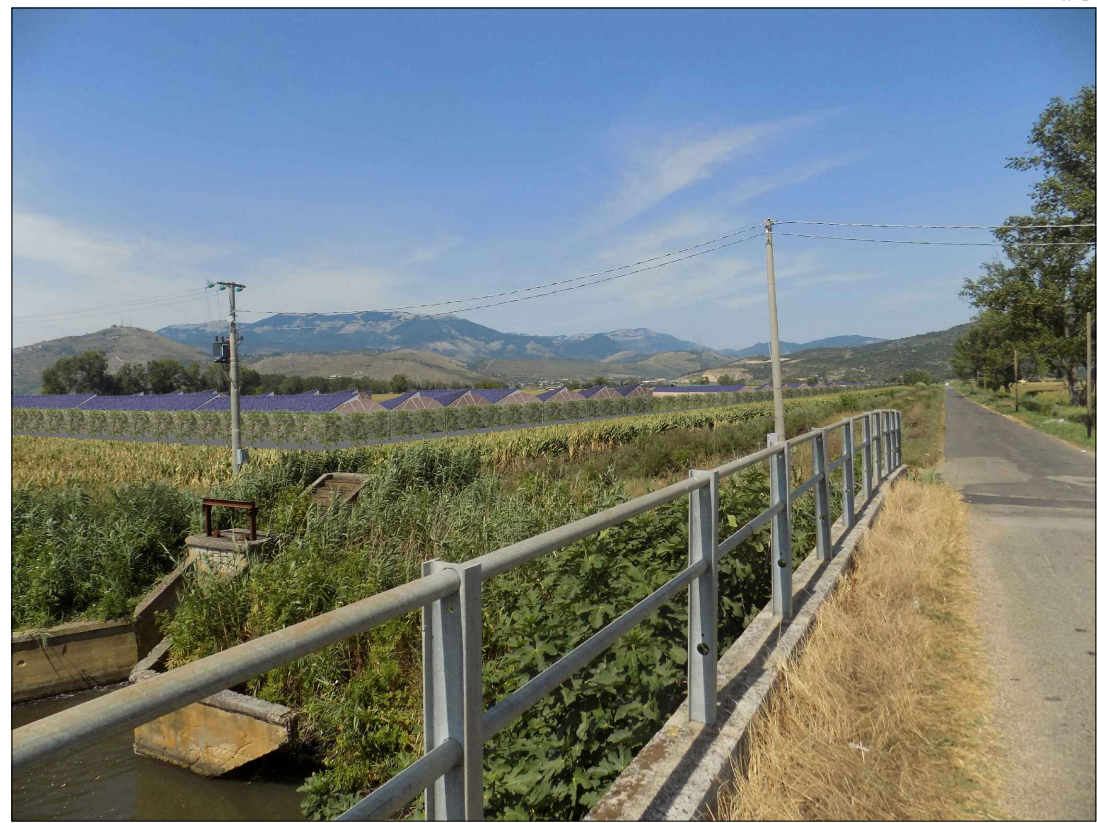
Individuazione su ortofoto





Fotomontaggio\_1



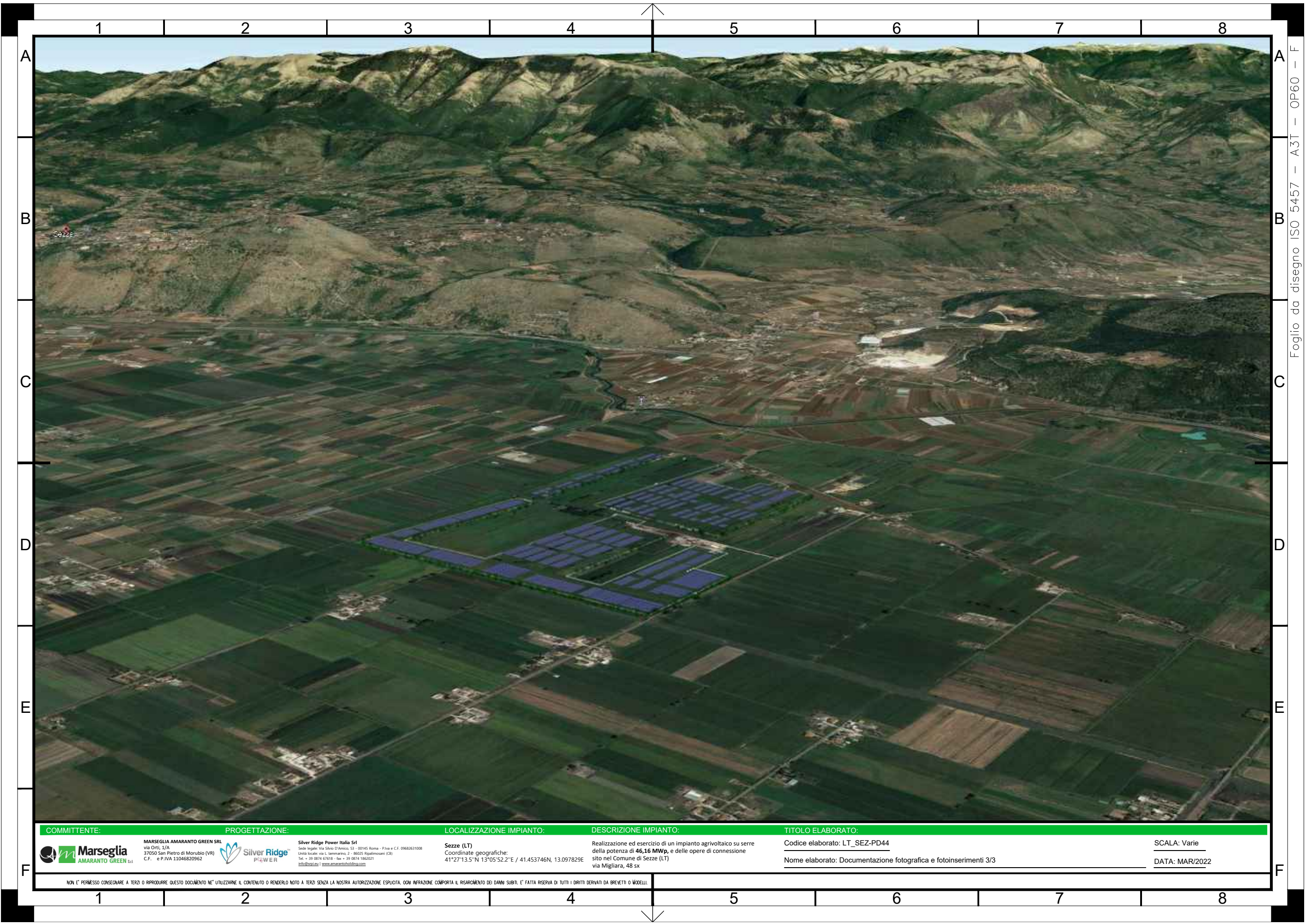
Fotomontaggio\_2



Fotomontaggio\_3

<b>COMMITTENTE:</b>	<b>PROGETTAZIONE:</b>	<b>LOCALIZZAZIONE IMPIANTO:</b>	<b>DESCRIZIONE IMPIANTO:</b>	<b>TITOLO ELABORATO:</b>	<b>SCALA: Varie</b>
 <b>Marseglia</b> AMARANTO GREEN S.p.A. MARSEGLIA AMARANTO GREEN SRL Via CIVILI, 1/A 37050 San Pietro di Morubio (VR) C.F. e P.IVA 11046820962	 <b>Silver Ridge</b> P(4)W(4)E(4)R Silver Ridge Power Italia Srl Sede legale: Via Silvio D'Amico, 53 - 00145 Roma - P.Iva e C.F. 09623631008 Sede operativa: via L. Benvenuto, 2 - 86025 Ripalimosani (CB) Tel. + 39 0874 67618 - fax + 39 0874 1862021 info@srp.it   www.amarantoholding.com	<b>Sezze (LT)</b> Coordinate geografiche: 41°27'13.5"N 13°05'52.2"E / 41.453746N, 13.097829E	Realizzazione ed esercizio di un impianto agrivoltico su serre della potenza di <b>46,16 MWp</b> , e delle opere di connessione sito nel Comune di Sezze (LT) via Migliara, 48 sx	<b>Codice elaborato:</b> LT_SEZ-PD44 <b>Nome elaborato:</b> Documentazione fotografica e fotoinserimenti 2/3	<b>DATA:</b> MAR/2022

NON E' PERMESSO CONSERVARE A TERZI O RIPRODURRE QUESTO DOCUMENTO NE' UTILIZZARNE IL CONTENUTO O RENDERLO NOTO A TERZI SENZA LA NOSTRA AUTORIZZAZIONE ESPLICITA. OGNI INFRAZIONE COMPORTA IL RISARCIMENTO DEI DANNI SUBITI. E' FATTA RISERVA DI TUTTI I DIRITTI DERIVATI DA BREVETTI O MODELLI.



Foglio da disegno ISO 5457 - A3T - OP60 - F

<b>COMMITTENTE:</b> 	<b>PROGETTAZIONE:</b> 	<b>LOCALIZZAZIONE IMPIANTO:</b> <b>Sezze (LT)</b> Coordinate geografiche: 41°27'13.5"N 13°05'52.2"E / 41.453746N, 13.097829E	<b>DESCRIZIONE IMPIANTO:</b> Realizzazione ed esercizio di un impianto agrivoltaco su serre della potenza di <b>46,16 MWp</b> , e delle opere di connessione sito nel Comune di Sezze (LT) via Migliara, 48 sx	<b>TITOLO ELABORATO:</b> Codice elaborato: LT_SEZ-PD44 Nome elaborato: Documentazione fotografica e fotoinserti 3/3	SCALA: Varie DATA: MAR/2022
-------------------------	---------------------------	---------------------------------------------------------------------------------------------------------------------------------------	-------------------------------------------------------------------------------------------------------------------------------------------------------------------------------------------------------------------	---------------------------------------------------------------------------------------------------------------------------	--------------------------------

NON E' PERMESSO CONSERVARE A TERZI O RIPRODURRE QUESTO DOCUMENTO NE' UTILIZZARNE IL CONTENUTO O RENDERLO NOTO A TERZI SENZA LA NOSTRA AUTORIZZAZIONE ESPLICITA. OGNI INFRAZIONE COMPORTA IL RISARCIMENTO DEI DANNI SUBITI. E' FATTA RISERVA DI TUTTI I DIRITTI DERIVATI DA BREVETTI O MODELLI.