

IMPIANTO DI RETE PER LA CONNESSIONE PER UN LOTTO DI IMPIANTI DI PRODUZIONE DI ENERGIA DA FONTE SOLARE FOTOVOLTAICA PER UNA POTENZA IN IMMISSIONE DI 46.170 kW

COMUNE DI SEZZE (LT)

PROGETTO DEFINITIVO

Cabina servizi ausiliari - Tipico ENEL DD2301

IDENTIFICAZIONE ELABORATO

Livello prog.	Codice GOAL	Tipo docum.	N° elaborato	N° foglio	Tot. fogli	NOME FILE	DATA	SCALA
PD	T0737281	04	01	01	01	04.01 CabinaSA-TipicoENEL DD2301.pdf	28.04.2021	varie

REVISIONI

REV.	DATA	DESCRIZIONE	ESEGUITO	VERIFICATO	APPROVATO
	28.04.21	PRIMA EMISSIONE	STC	CALCARELLA	-

PROGETTAZIONE: Studio Tecnico Calcarella

Via Bartolomeo Ravenna, 14 - 73100 Lecce
Tel./Fax +39 0832 1798355
studiolocalcarella@gmail.com - fablo.calcarella@gmail.com
fabio.calcarella@ingpec.it

Dott. Ing. Fabio CALCARELLA

IL TECNICO



A handwritten signature in blue ink, appearing to read 'Fabio Calcarella'.

GESTORE RETE ELETTRICA

RICHIEDENTE

MAG LAZIO S.r.l. (già ENERGIA QUARTA S.r.l.)

Via Orti, 1a - 37050 San Pietro di Morubio - Verona
Tel. +39 0874 67618
PEC energiaquartasl@pec.it
P.IVA 01618580706

FIRMA PER BENESTARE

FIRMA PER BENESTARE

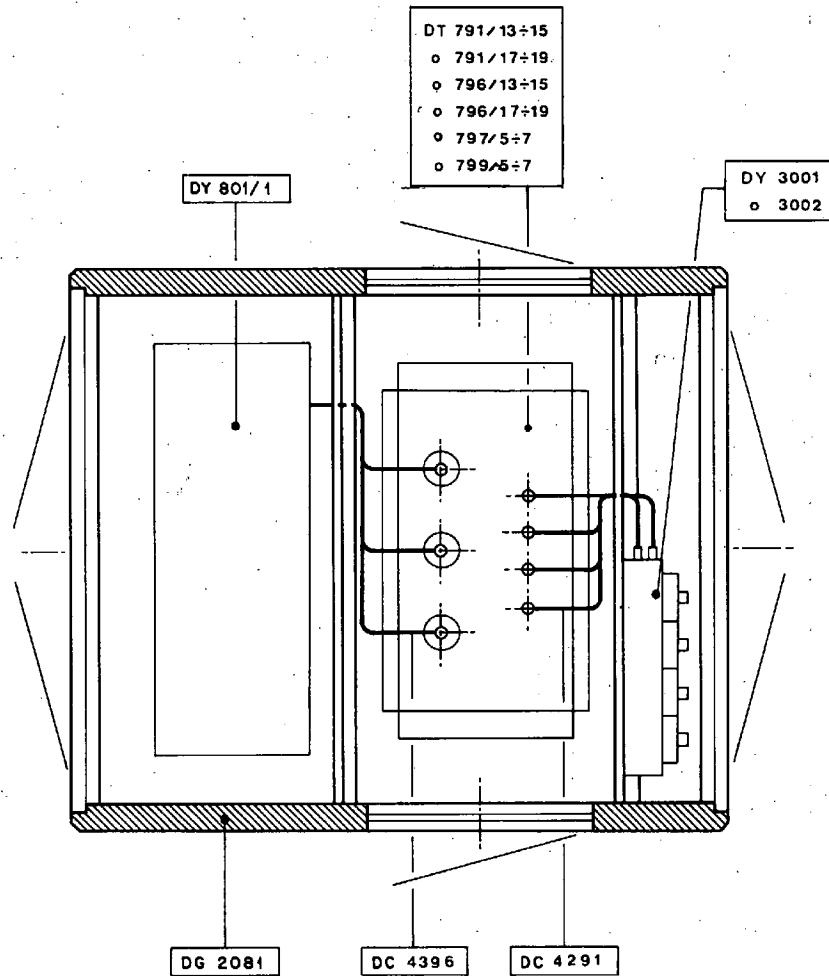
UNIFICAZIONE
ENEL

CABINA SECONDARIA MINIBOX PER QUADRO 24KV ISOLATO IN SF6
DUE LINEE + UN TRASFORMATORE

DD 2301

Gennaio 90
Ed. 1 - 4 / 4

MATRICOLA 227400



SIGLA	DESCRIZIONE	QUANTITA'
DG 2081	Minibox prefabbricato per quadro 24 kV isolato in SF6	1
DT 791/13÷15 o 791/17÷19 o 796/13÷15 o 796/17÷19 o 797/5÷7 o 799/5÷7	Trasformatore trifase MT/BT con potenza max 400 kVA (con attacchi a spina)	1
DY 801/1	Apparecchiature prefabbricate con involucro metallico isolate in esafluoruro di zolfo (SF6). Quadro 24 kV - 2 linee + 1 trasformatore	1
DY 3001 o 3002	Quadro BT	1
DC 4396	Collegamento unipolare in cavo trasformatore quadro 24 kV	3
DC 4291	Collegamento in cavo trasformatore quadro BT	7

SCHEMA ELETTRICO

