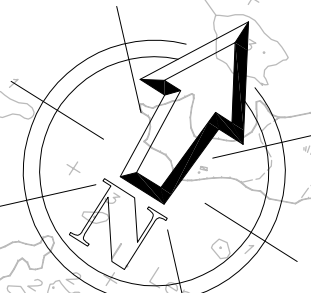
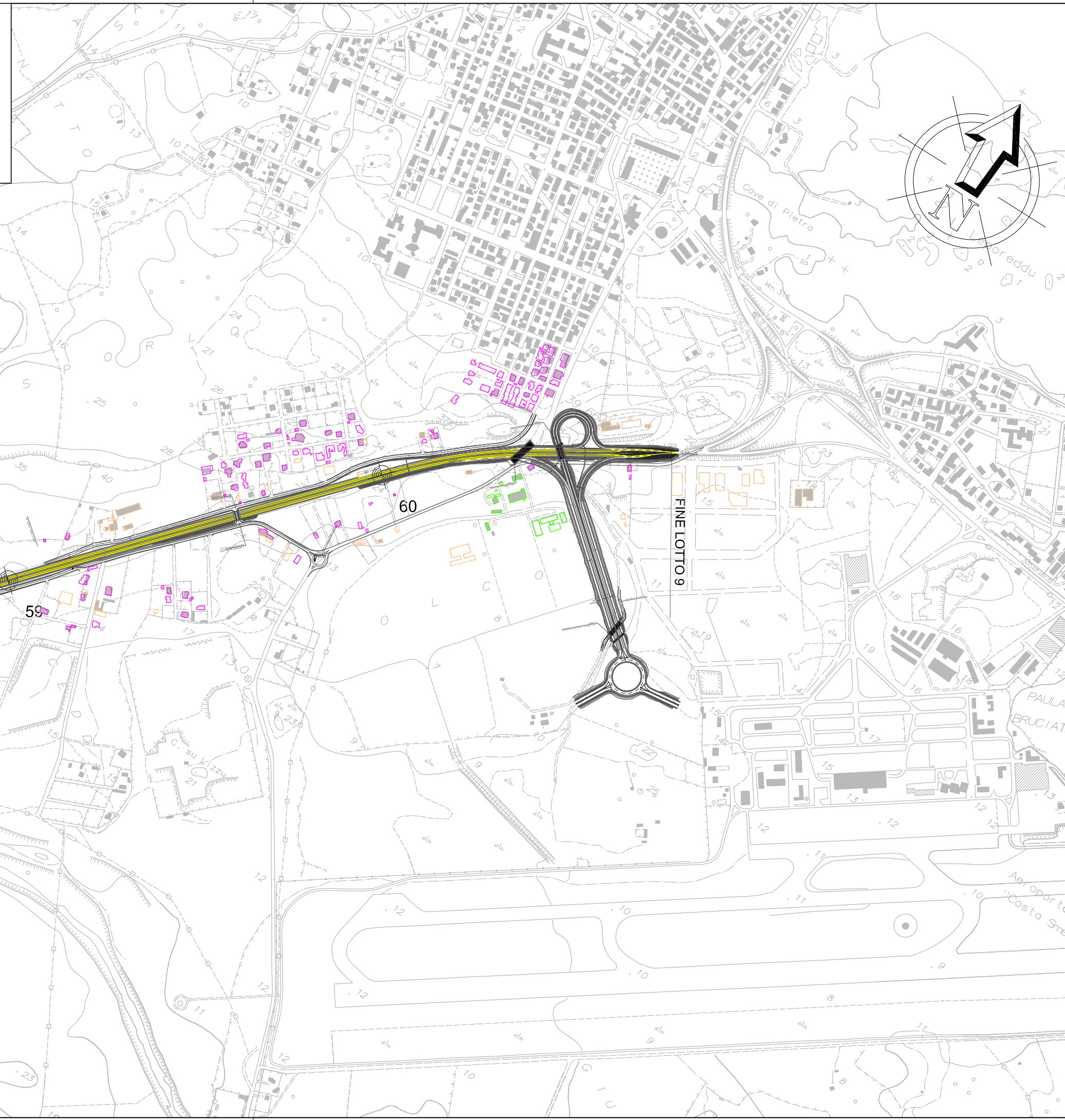


LEGENDA

-  TRACCIATO DI PROGETTO
-  SS199
-  EDIFICI CIVILI
-  EDIFICI COMMERCIALI
-  RICETTORI SENSIBILI



Presidenza del Consiglio dei Ministri
 Dipartimento di Protezione Civile
 Struttura di Missione - D.P.C.M. 15 Giugno 2007 O.P.C.M. 19 Marzo 2008

 **REGIONE AUTONOMA DELLA SARDEGNA**
 Assessorato dei Lavori Pubblici

UFFICIO DEL COMMISSARIO DELEGATO Dott. Guido BERTOLASO	STRUTTURA DI MISSIONE Dott. Ing. Raniero FABRIZI
--	--

REVISIONI					
N°	data	redatto	contr.	approv.	Motivo della revisione
0	Marzo 2009	De Luca	Tanca	Trombino	Emissione
1					
2					
3					

PROG. N°	RACCORDO STRADALE FUNZIONALE TRA LA ROTATORIA D'ACCESSO ALL'AEROPORTO "OLBIA COSTA SMERALDA" E LA S.S. 199 LOTTO 9°- 1° e 2° STRALCIO DELLA S.S. 199 "SASSARI-OLBIA" STUDIO DI IMPATTO AMBIENTALE
DIS. N°	
DATA Marzo 2009	
SCALA 1:10.000	

TITOLO : Vol. 9 Quadro Riferimento Ambientale Rumore e vibrazioni Planimetria dei ricettori	ALLEGATO N°
--	----------------

IL PROGETTISTA