

Regione Lazio

Provincia di Latina

Comune di Sezze



## Inquadramento dell'area di impianto su PTPR Tav. D LT\_SEZ-INT06

Art.27 bis del d.Lgs 152/2006

Committente

### **MARSEGLIA AMARANTO GREEN SRL.**

Via Orti, 1/A  
37050 – San Pietro di Morubio (VR)  
tel. + 39 0874 67618 - fax + 39 0874 1862021  
P. Iva e C.F. 11046820962

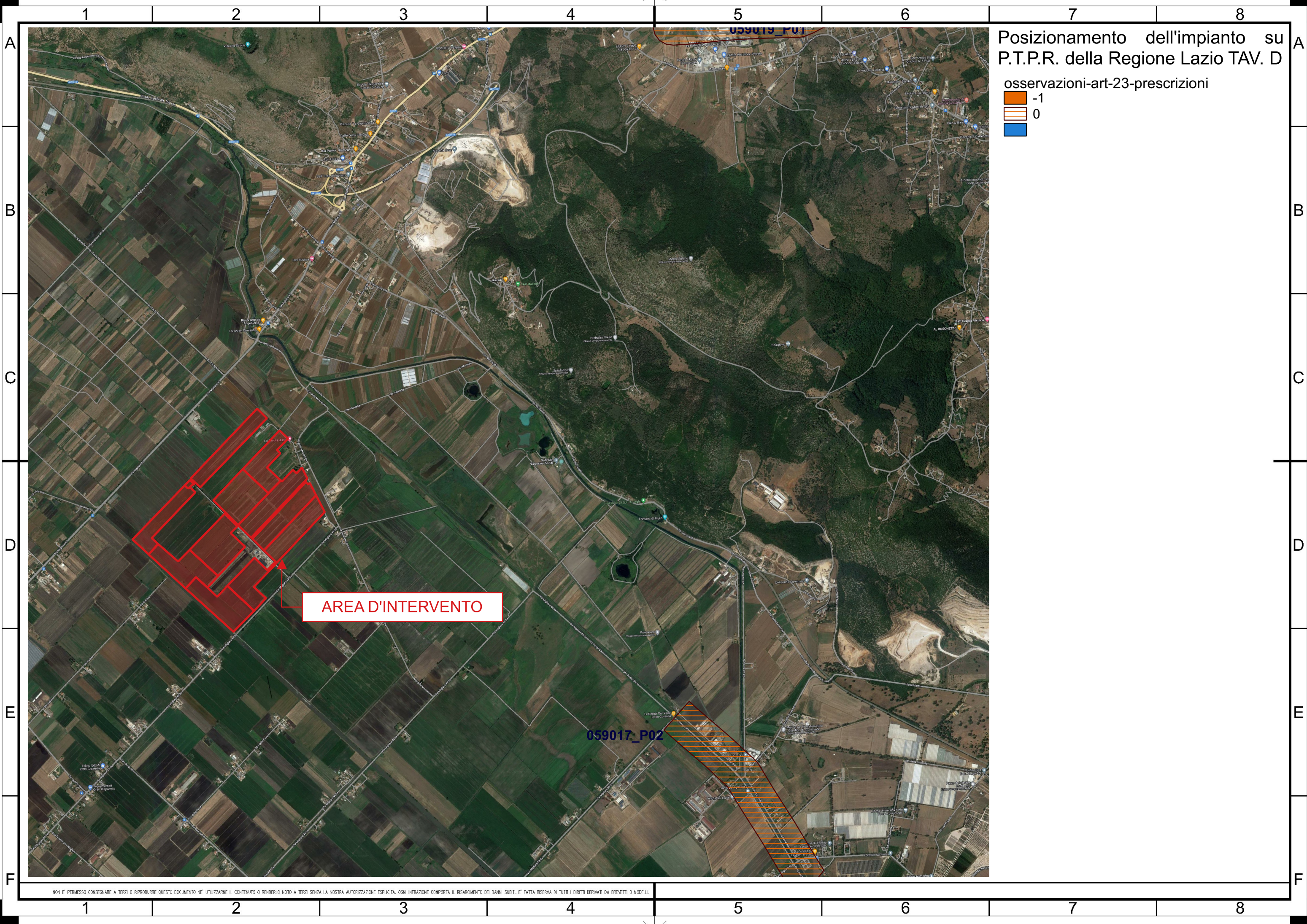
Realizzazione ed esercizio di un impianto su serre agrivoltaiche  
della potenza di 46,16 MWp e delle opere di connessione  
Comune di Sezze (LT),  
località Via Migliara, 48 sx  
Coordinate geografiche:  
41°27'13.5"N 13°05'52.2"E / 41.453746N, 13.097829E

Ing. Stefano Felice



Arch. Salvatore Pozzuto





Posizionamento dell'impianto su P.T.P.R. della Regione Lazio TAV. D

osservazioni-art-23-prescrizioni

- 1
- 0
- 1

AREA D'INTERVENTO

059017\_P02