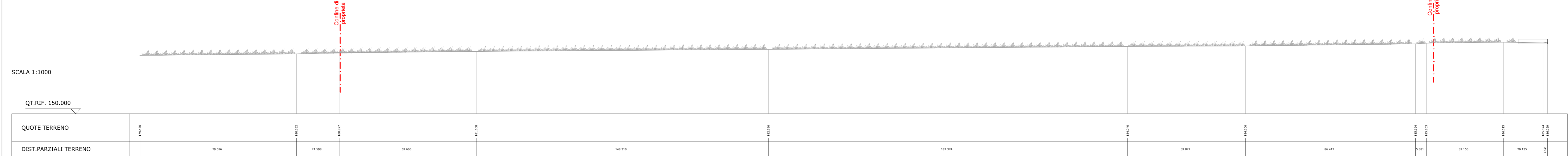
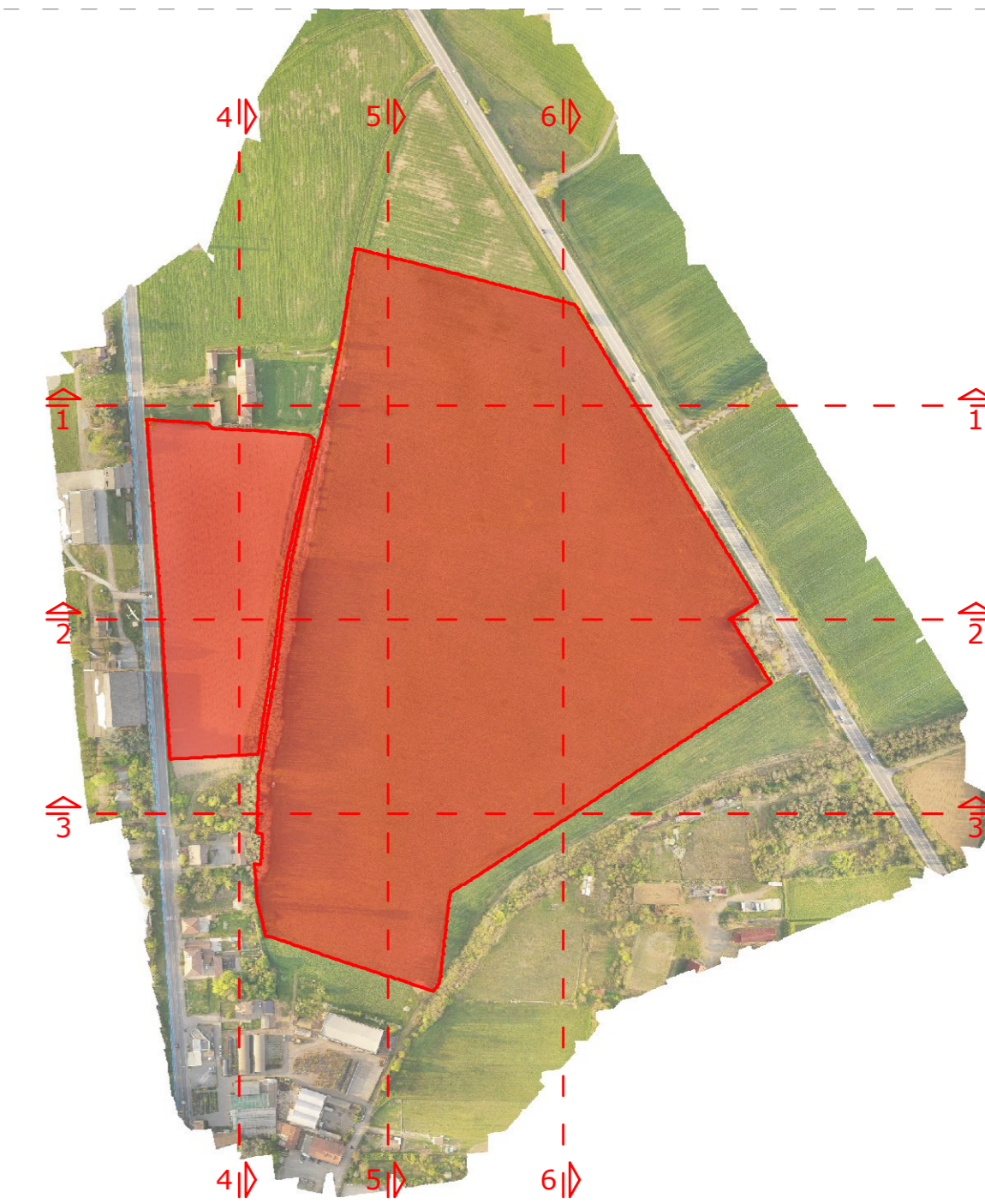
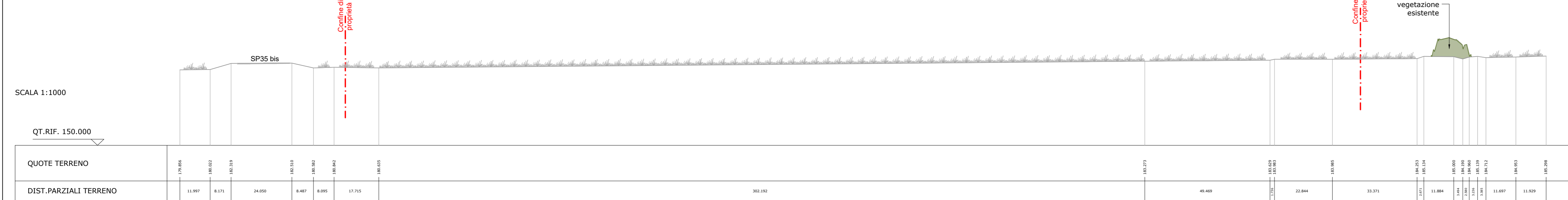


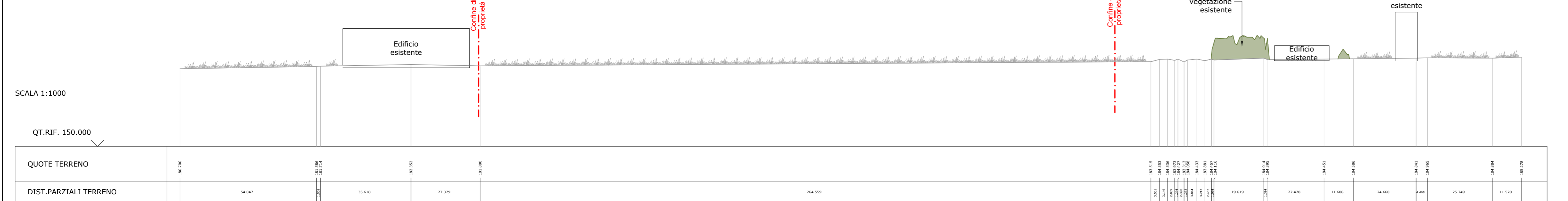
SEZIONE 5-5  
Scala 1:1000



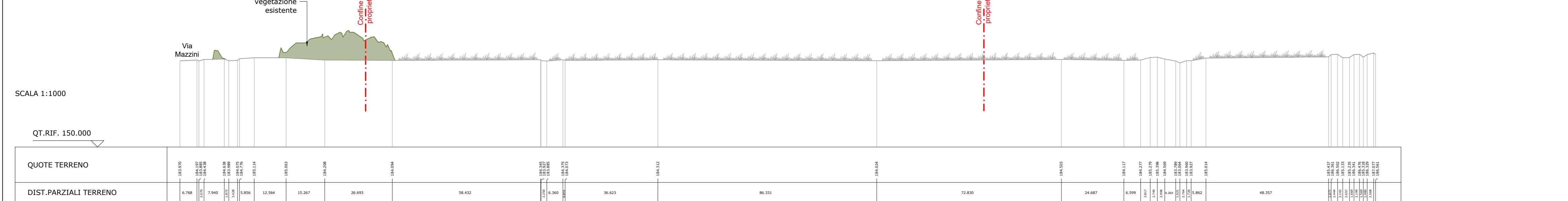
SEZIONE 6-6  
Scala 1:1000



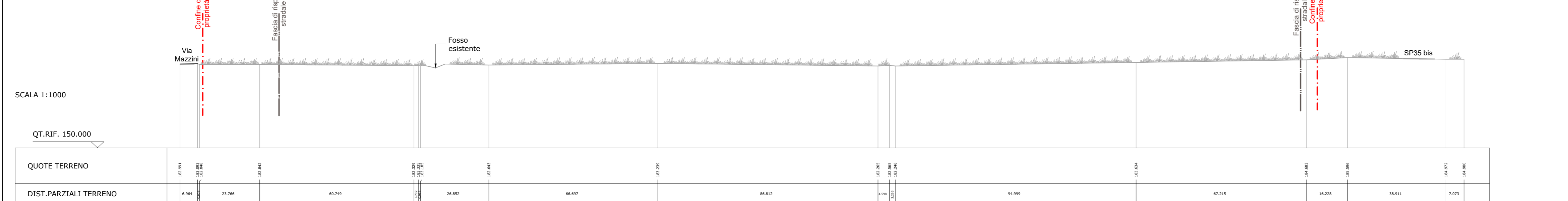
SEZIONE 4-4  
Scala 1:1000



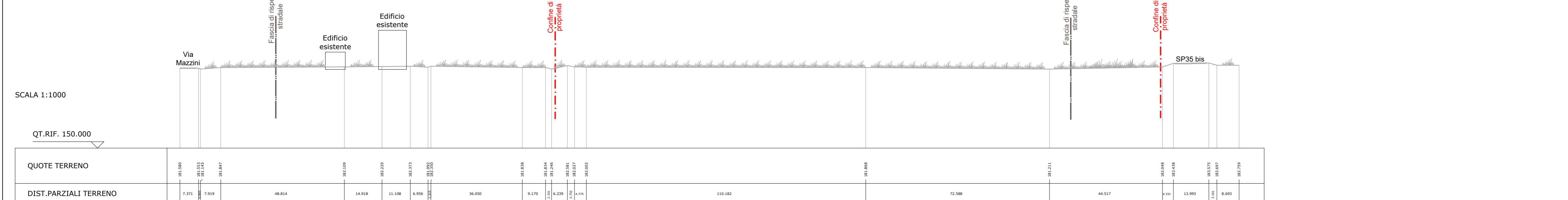
SEZIONE 3-3  
Scala 1:1000



SEZIONE 2-2  
Scala 1:1000



SEZIONE 1-1  
Scala 1:1000



Comune: NOVI LIGURE | Provincia: ALESSANDRIA



Salvetti Graneroli engineering

IMPIANTO SOLARE AGRIVOLTAICO  
"NOVI LIGURE SOLAR 1"

Progetto  
**IMPIANTO FOTOVOLTAICO A TERRA  
PER LA PRODUZIONE DI ENERGIA ELETTRICA  
SITO NEL COMUNE DI NOVI LIGURE (AL)**  
Istanza di valutazione di impatto ambientale per la costruzione  
e l'esercizio di impianti di produzione di energia elettrica  
alimentati da fonti rinnovabili ai sensi degli artt. 23, 24-24bis e  
25 del D.Lgs.152/2006

**PROGETTO DEFINITIVO**

Oggetto  
C - CIVILI  
Sezioni di rilievo

Rev.	Data	Descrizione
0	29/06/2022	Emissione

Aggiornamenti

Committente  
ELLOMAY SOLAR ITALY SIXTEEN S.r.l  
Via Sebastian Altmann, 9 - Bolzano (BZ)

Data: 29/06/2022 | Scala: 1:1000 | Tavola: C.02\_00

Progettista  
Dott. Ing. **STEFANO SALVETTI**  
n. 459 sezione A  
a-Civile e industriale  
a-Architettura  
a-Definizione

SONDRIO L. Mallerio Cadorna, 49  
T 0342.216235  
F 0342.519970  
E info@salvetigraneroli.com  
C.F./P.IVA 01013400146

LANZADA via Paliù, 414  
T 0342.386172  
F 0342.566172  
E info@studiosalvetti.com  
P.IVA 00727960149