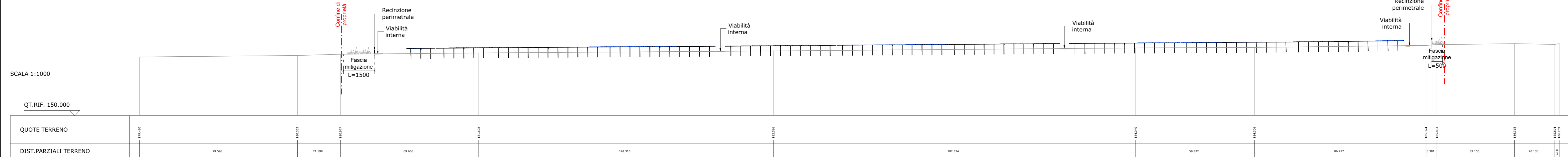
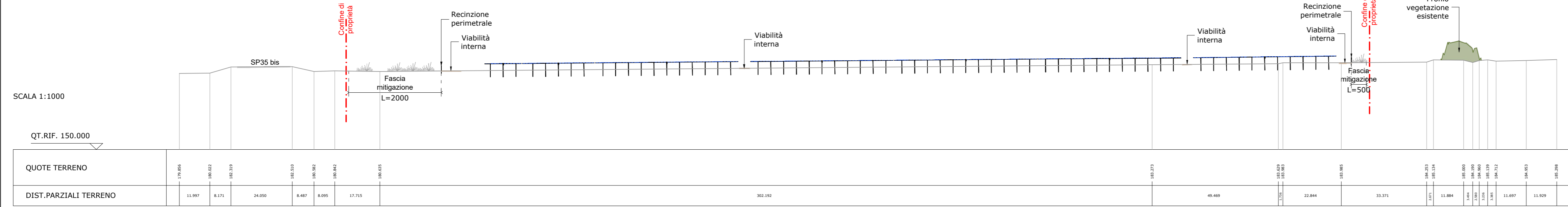


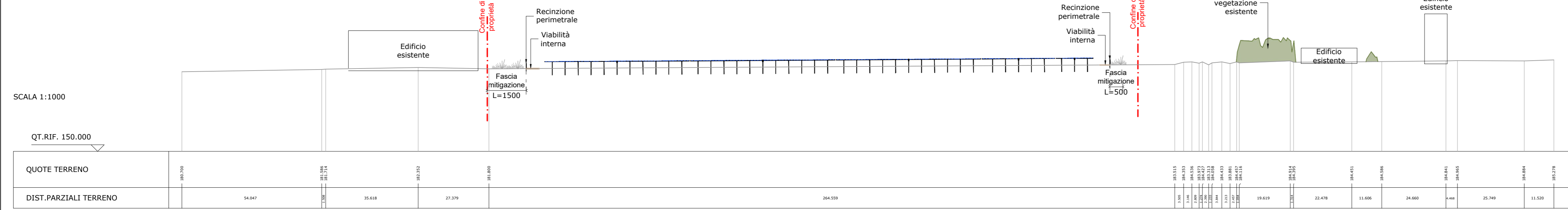
SEZIONE 5-5
Scala 1:1000



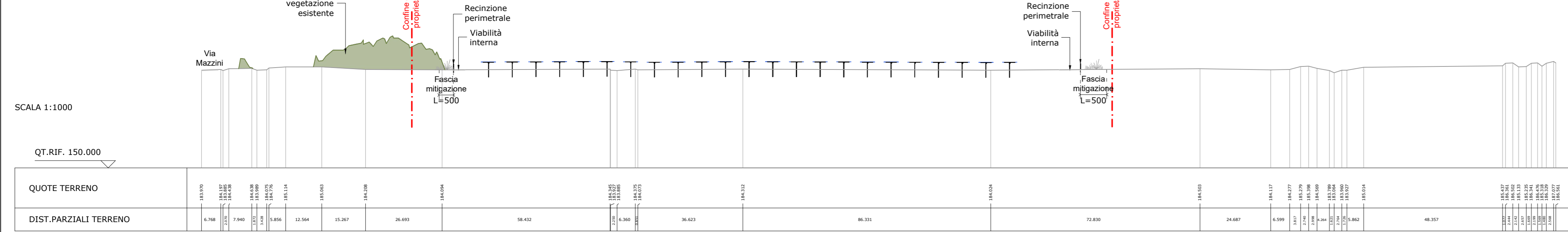
SEZIONE 6-6
Scala 1:1000



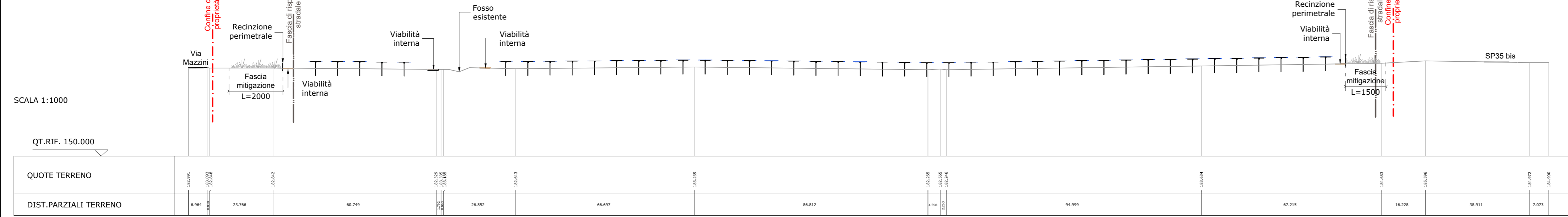
SEZIONE 4-4
Scala 1:1000



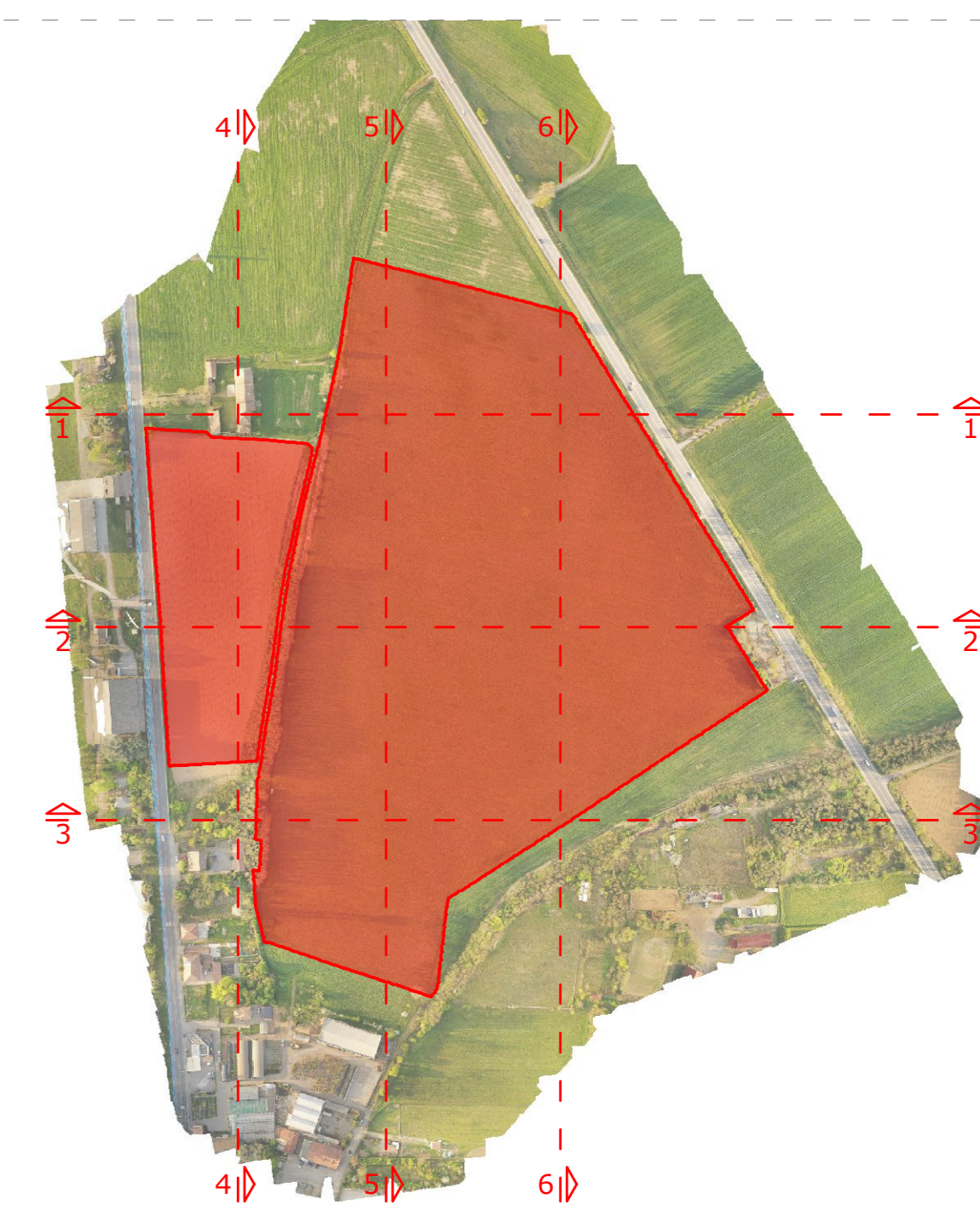
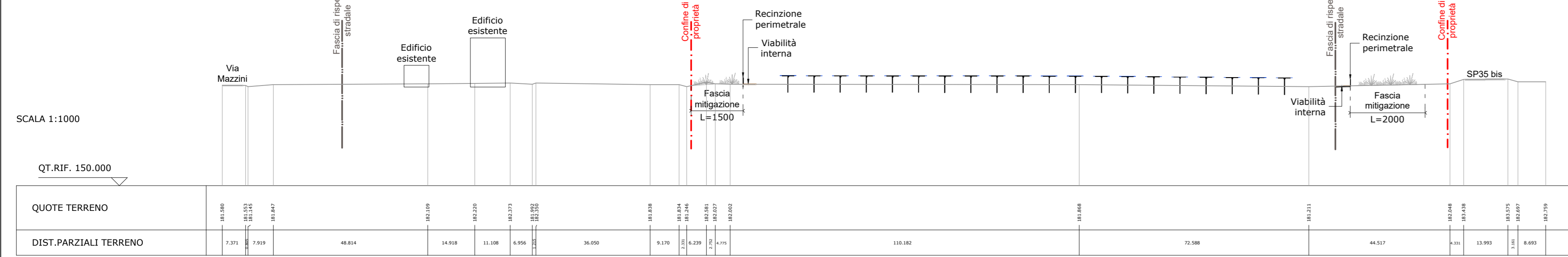
SEZIONE 3-3
Scala 1:1000



SEZIONE 2-2
Scala 1:1000



SEZIONE 1-1
Scala 1:1000



Comune: NOVI LIGURE
Provincia: ALESSANDRIA



Salvetti Graneroli engineering

IMPIANTO SOLARE AGRIVOLTAICO
"NOVI LIGURE SOLAR 1"

Progetto
**IMPIANTO FOTOVOLTAICO A TERRA
PER LA PRODUZIONE DI ENERGIA ELETTRICA
SITO NEL COMUNE DI NOVI LIGURE (AL)**
Istanza di valutazione di impatto ambientale per la costruzione
e l'esercizio di impianti di produzione di energia elettrica
alimentati da fonti rinnovabili ai sensi degli artt. 23, 24-24bis e
25 del D.Lgs.152/2006

PROGETTO DEFINITIVO

Oggetto
C - CIVILI
Sezioni di progetto

Rev.	Data	Descrizione
0	29/06/2022	Emissione

Committente
ELLOMAY SOLAR ITALY SIXTEEN S.r.l
Via Sebastian Altmann, 9 - Bolzano (BZ)

Data: 29/06/2022
Scala: 1:1000
Tavola: C.04_00

Progettista
Dott. Ing. STEFANO SALVETTI
n. 459 sezione A
a-Civile e industriale
a-Indiciale
a-Edilizia
a-Edilizia
a-Edilizia
a-Edilizia

Dott. Ing. CARLO GRANEROLI
n. 517 sezione A
a-Civile e industriale
a-Indiciale
a-Edilizia
a-Edilizia
a-Edilizia
a-Edilizia

SONDRIO L. Mallerio Cadorna, 49
T 0342.216235
F 0342.519070
E info@salvetigraneroli.com
C.F./P.IVA 01013400146

LANZADA via Palù, 414
T 0342.386172
F 0342.566172
E info@studiosalvetti.com
P.IVA 00727960149