



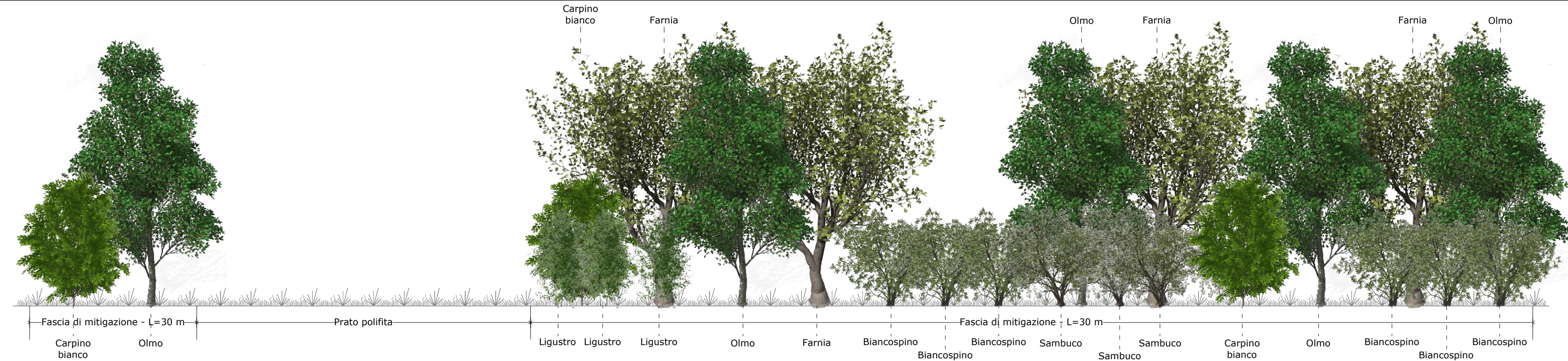
Esemplificazione di postazione apistica



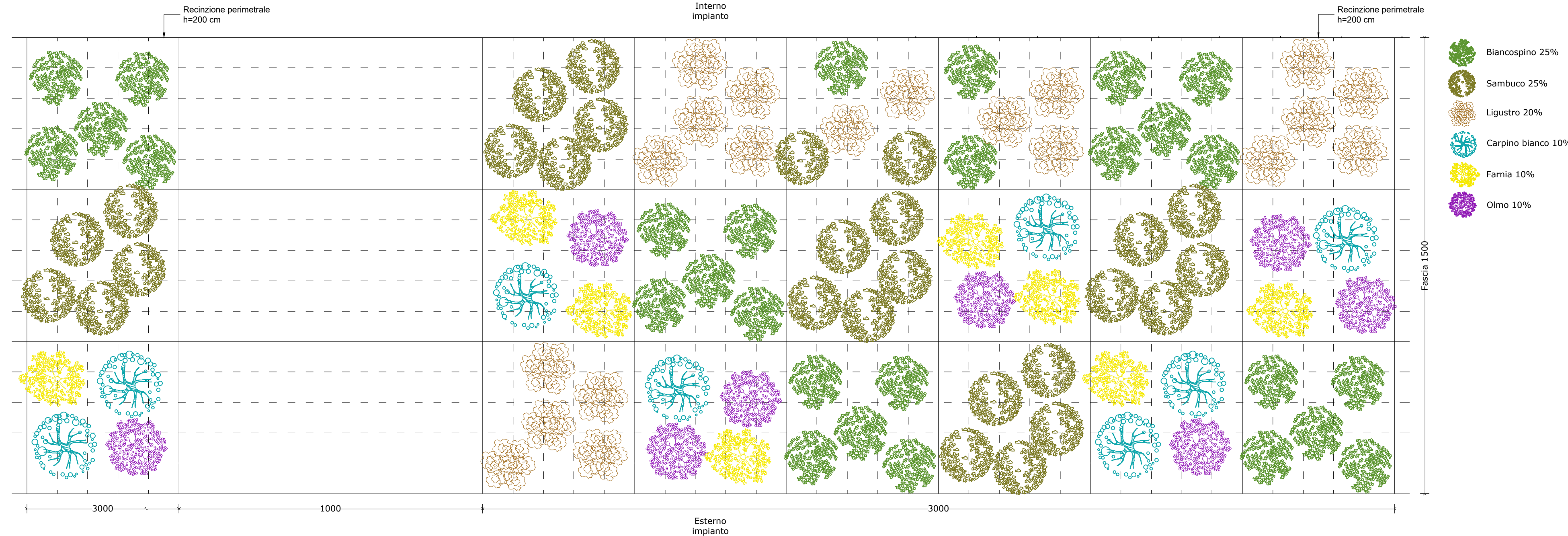
LEGENDA

- FASCIA DI MITIGAZIONE TIPO 1  
Larghezza 20 m
- FASCIA DI MITIGAZIONE TIPO 2  
Larghezza 15 m
- FASCIA DI MITIGAZIONE TIPO 3  
Larghezza 5 m
- POSTAZIONI APISTICHE  
Area 100 mq

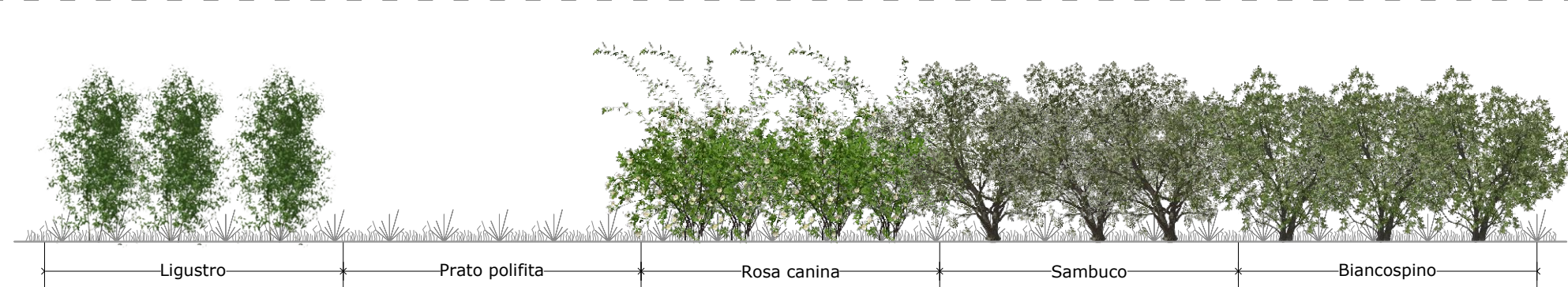
MITIGAZIONE 2  
PROSPETTO  
Scala 1:100



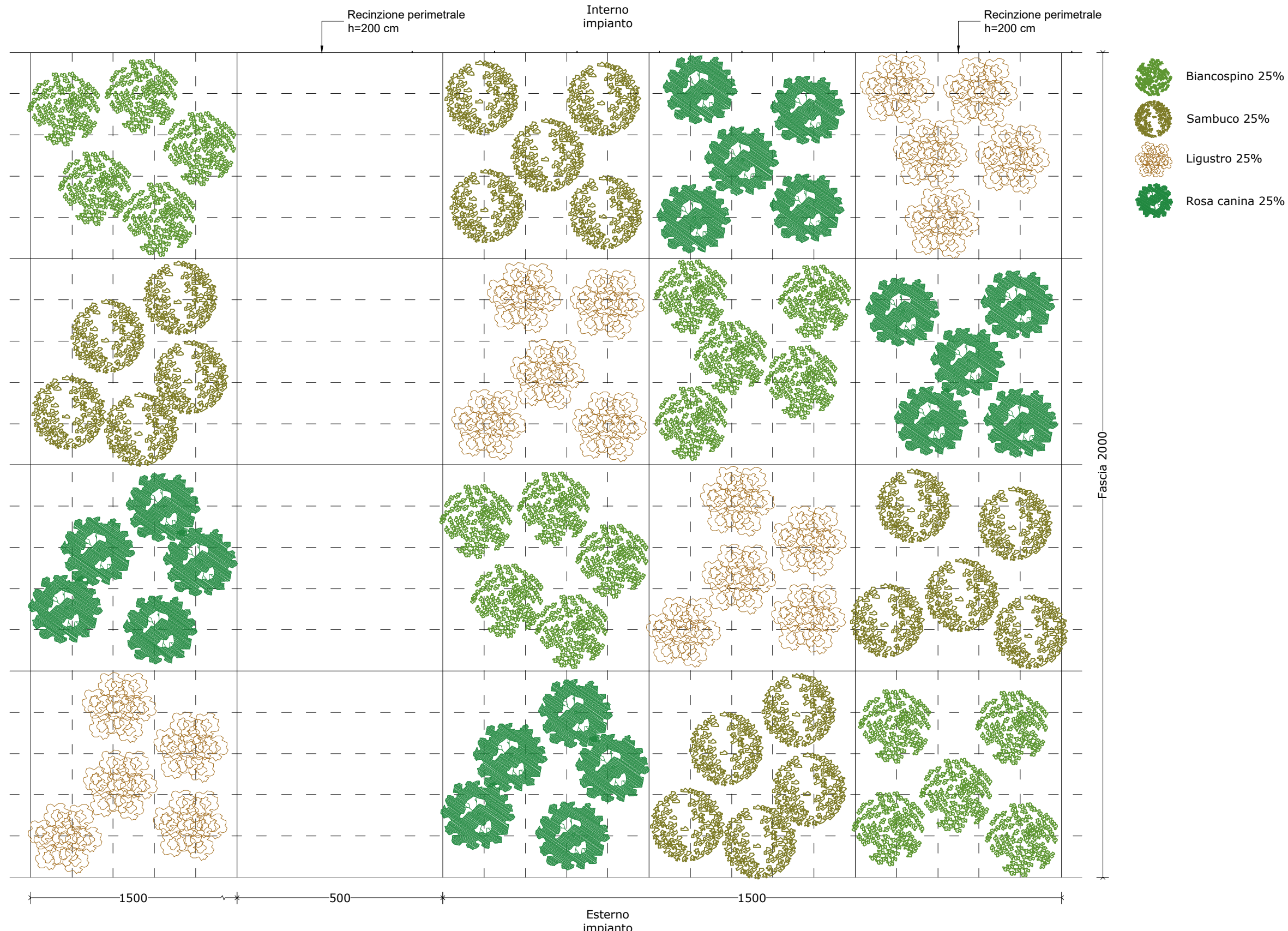
SCHEMA MESSA A DIMORA  
Scala 1:100



MITIGAZIONE 1  
PROSPETTO  
Scala 1:100



SCHEMA MESSA A DIMORA  
Scala 1:100



Comune  
NOVI LIGURE

Provincia  
ALESSANDRIA



**Salveti Graneroli**  
engineering

**IMPIANTO SOLARE AGRIVOLTAICO  
"NOVI LIGURE SOLAR 1"**

Progetto  
**IMPIANTO FOTOVOLTAICO A TERRA  
PER LA PRODUZIONE DI ENERGIA ELETTRICA  
SITO NEL COMUNE DI NOVI LIGURE (AL)**  
Istanza di valutazione di impatto ambientale per la costruzione  
e l'esercizio di impianti di produzione di energia elettrica  
alimentati da fonti rinnovabili ai sensi degli artt. 23, 24-24bis e  
25 del D.Lgs.152/2006

**PROGETTO DEFINITIVO**

Oggetto  
C - CIVILI  
Tavola delle mitigazioni

Rev.	Data	Descrizione
0	29/06/2022	Emissione

Committente  
ELLOMAY SOLAR ITALY SIXTEEN S.r.l  
Via Sebastian Aitmann, 9 - Bolzano (BZ)

Data	Scala	Tavola
29/06/2022	1:100 1:2000	C.10_00



SONDRIO L. Mallo Cadorna, 49  
T.0342.356372  
F.0342.356372  
E.info@salvetigraneroli.com  
C.F./P.IVA 01013400146

LANZADA via Palla, 414  
T.0342.356372  
F.0342.356372  
E.info@salvetigraneroli.com  
P.IVA 00737360149

