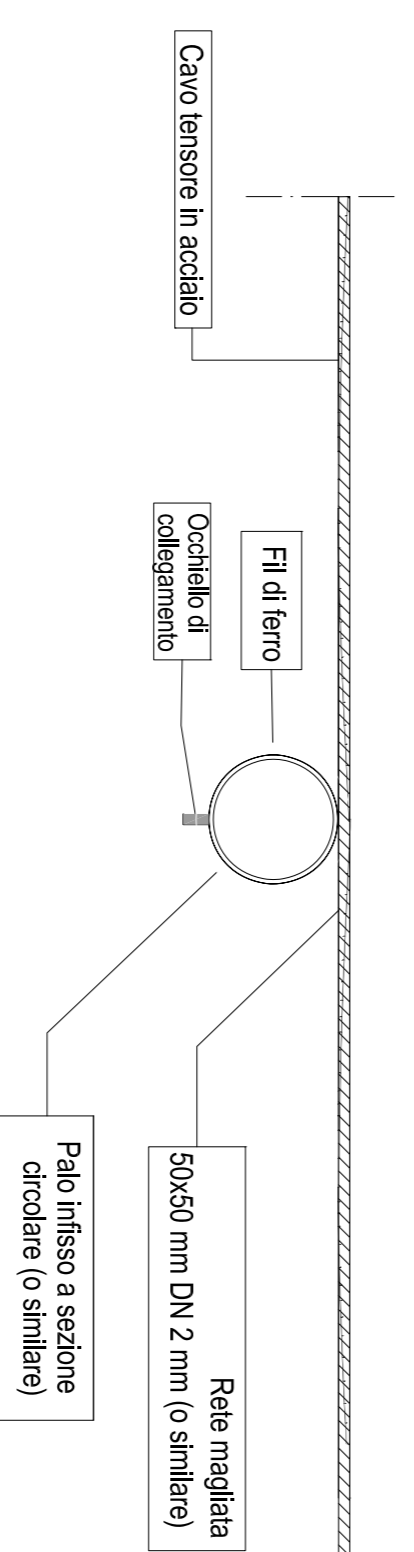
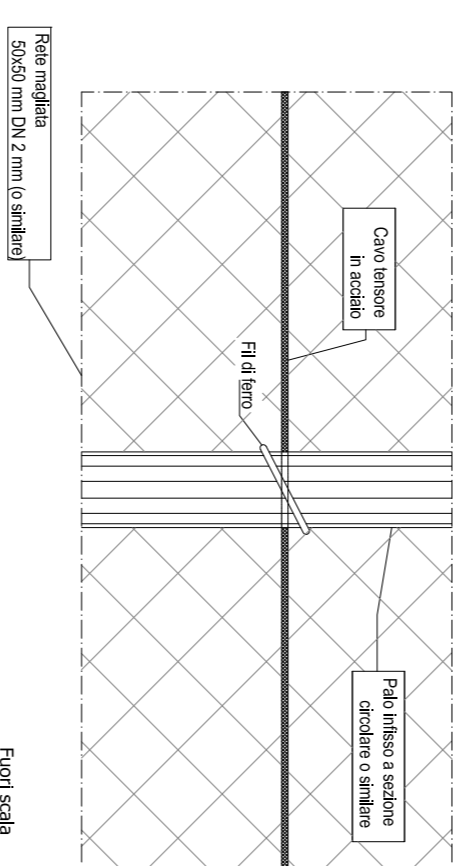


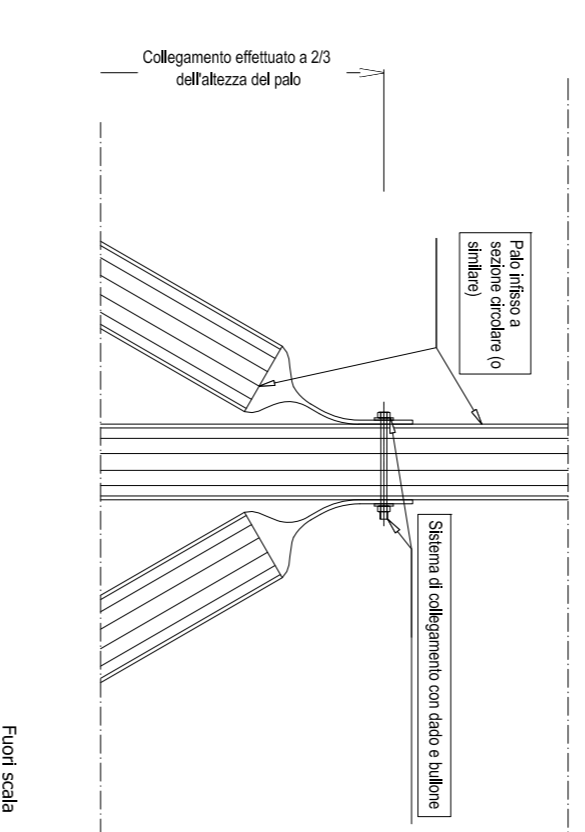
Palo intermedio - Vista dall'alto



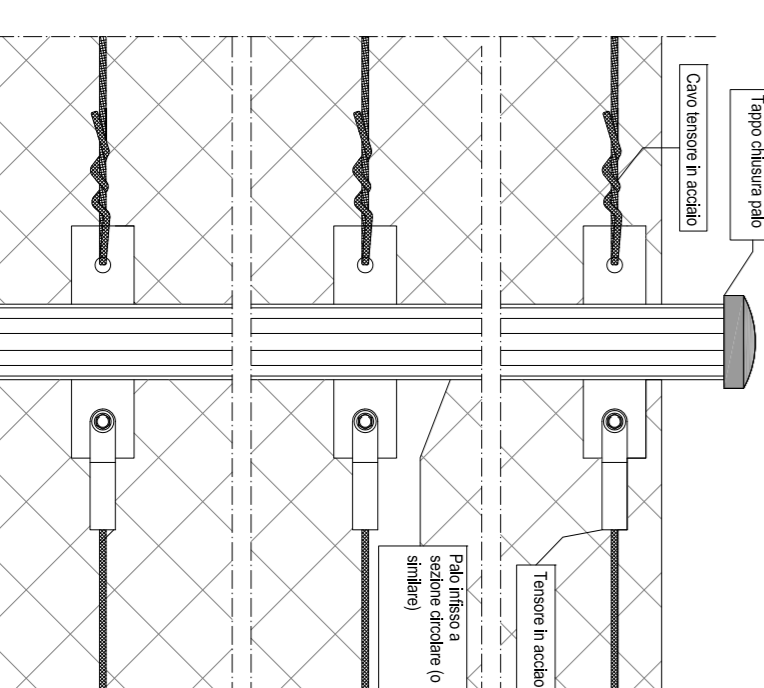
Palo intermedio - Vista frontale - Dettaglio B



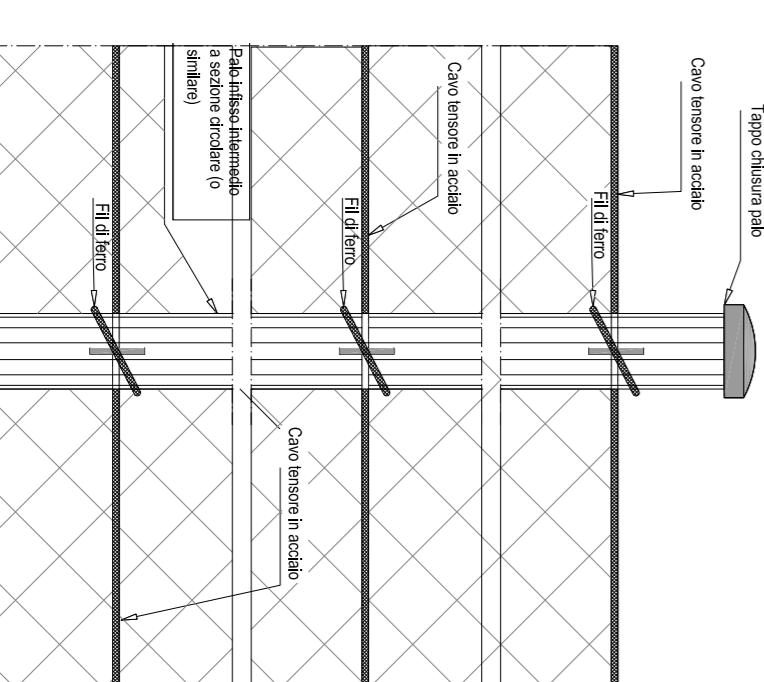
Dettaglio collegamento pali obliqui - Dettaglio A



Palo tensore/angolare - Dettaglio A



Palo intermedio - Dettaglio B



CERIGNOLA REGIONE PUGLIA PROVINCIA DI FOGGIA
IMPIANTO AGRIVOLTACO E RELATIVE OPERE ED INFRASTRUTTURE CONNESSE DELLA POTENZA ELETTRICA DI 1111,62 MW (ex 114,64 MW) SITO NEL COMUNE DI CERIGNOLA
PROGETTO DEFINITIVO

Particolare costruttivo recinzione perimetrale

Proprietà: **CERIGNOLA SOLAR I s.r.l.**
 Via Antonio Locatelli n.1
 37122 Verona
 P.IVA 04888330232
 cerignolasolar1srl@esgimail.it

Progettazione: **WH Group s.r.l.**
 Via A. Locatelli n.1 - 37122 Verona (VR)
 37122 Verona
 P.IVA 12336131003
 ingegneria@whgroup.eu

Spazio riservato agli Enti:



Scale: 1:50; fuori scala

Rev.	Data	Descrizione	Redatto	Approvato
00	21/02/2020	Prima emissione		
01	01/02/2021	Variazione migliorativa	A. Taraglio	S.M. Caputo

4.2.9.11