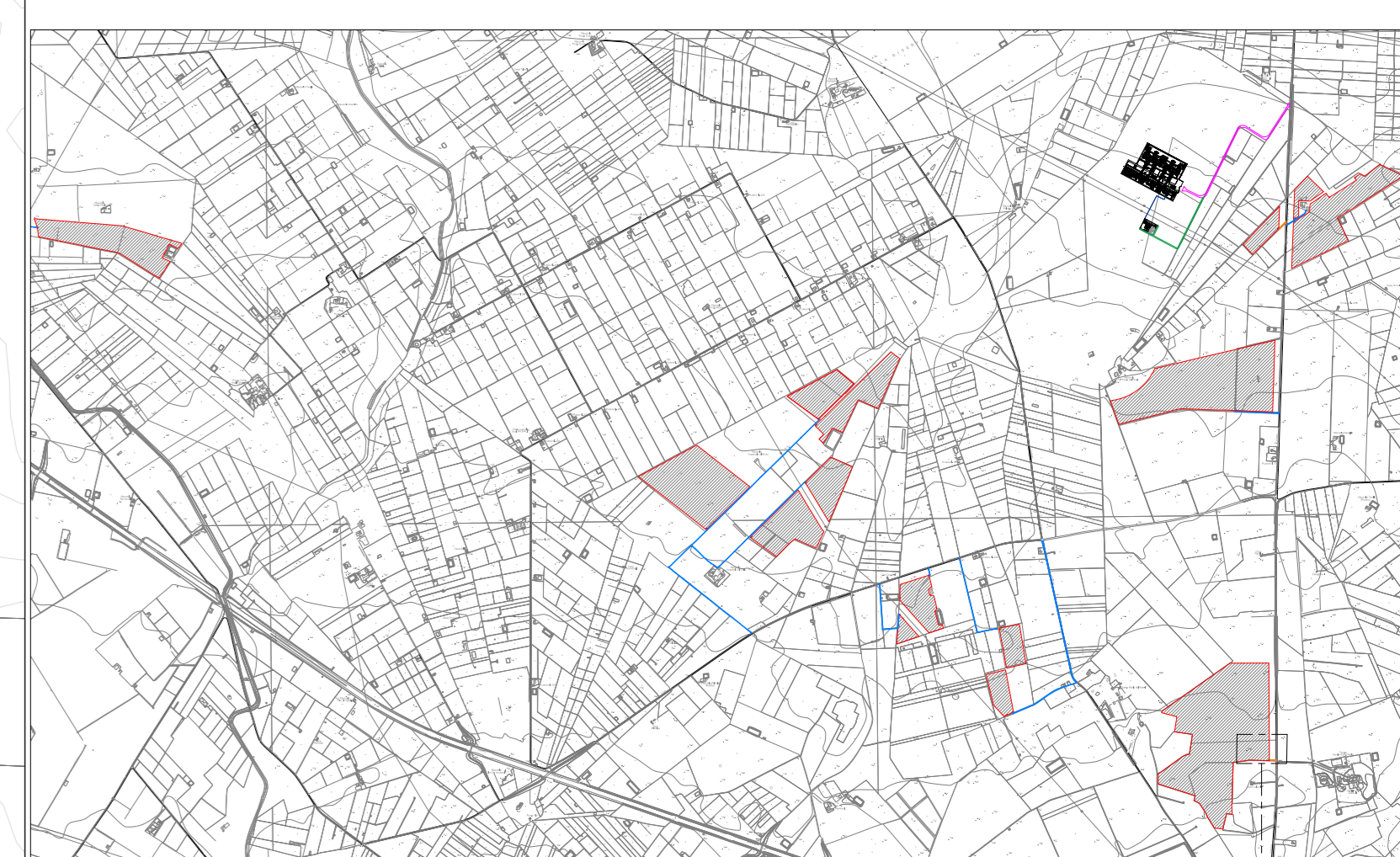
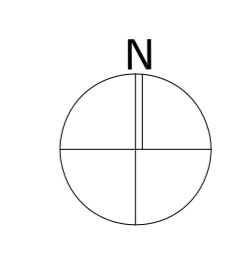


- LEGENDA**
- CABINA DI RICEZIONE
 - MAGAZINO INVERTER
 - LOCALE DI SERVIZIO
 - STRINGA FV
 - PERIMETRO STRADA INTERNA
 - RECINZIONE
 - INGRESSO CAMPO FV
 - CAVIDOTTO
 - STRADA DI ACCESSO ALLA SOTTOSTAZIONE
 - UTENTE MT/AT 30/150 KV
 - ACCESSO AL CAMPO FV DA STRADA ESISTENTE
 - STRADA DI ACCESSO AL CAMPO FV DA REALIZZARE
 - STRADA DI ACCESSO ALLA FUTURA STAZIONE ELETTRICA RTN 380/150 KV DA REALIZZARE CON PROGETTO AUTORIZZATO CON Det.Dir N4 DEL 27 Gennaio 2016 con proroga del 10 Maggio 2018.



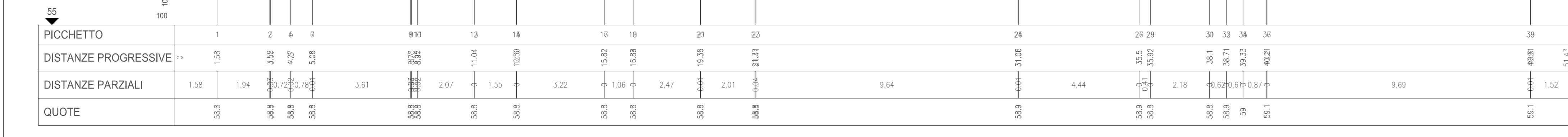
Inquadramento
accesso
campo FV
Santa Maria dei Manzi

Planimetria strada di accesso al campo FV
scala 1:200

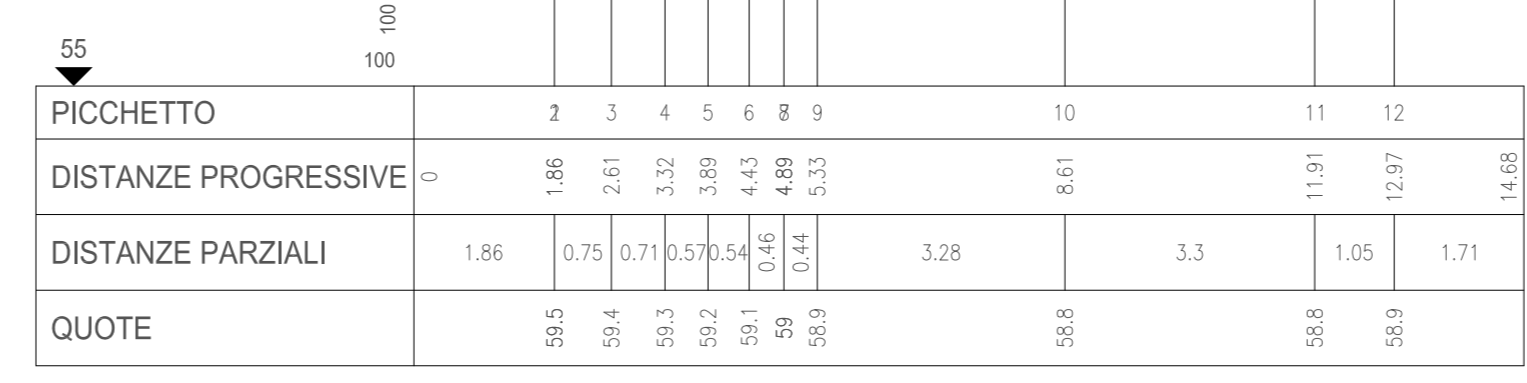


Recinzione
campo FV

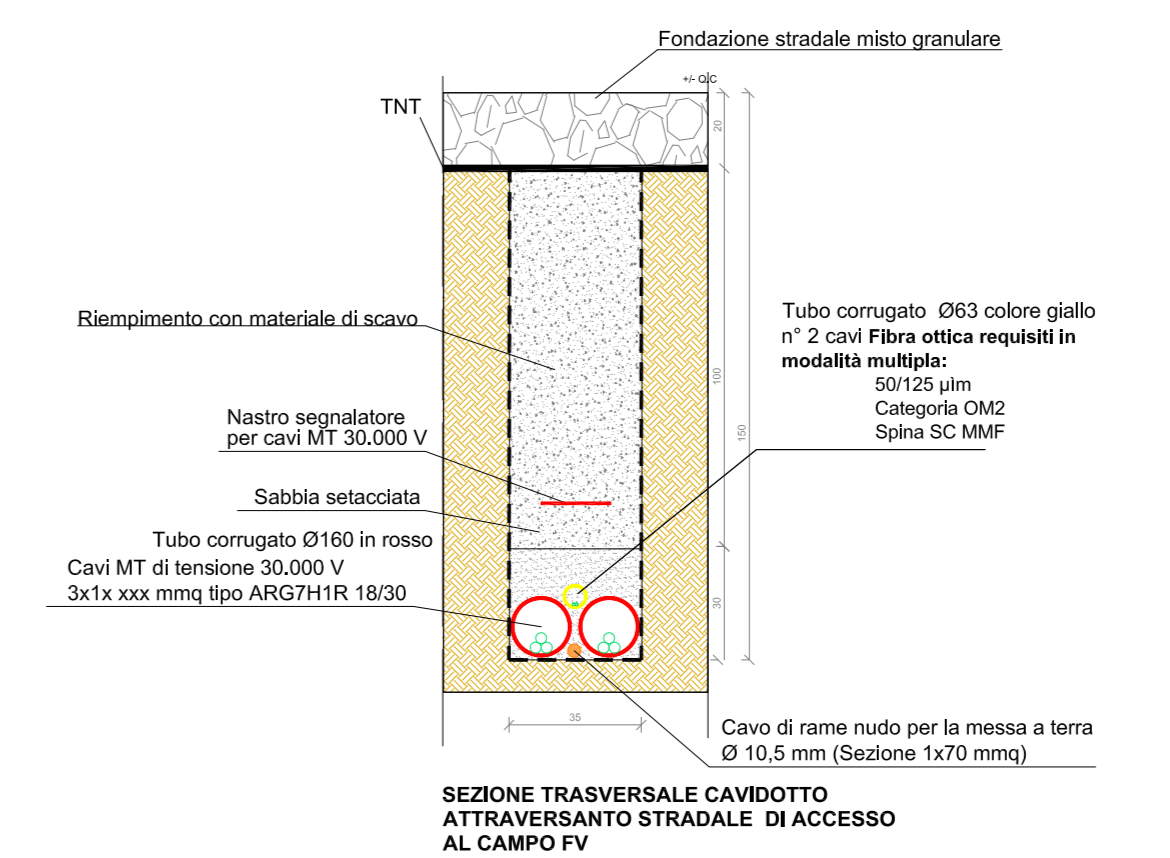
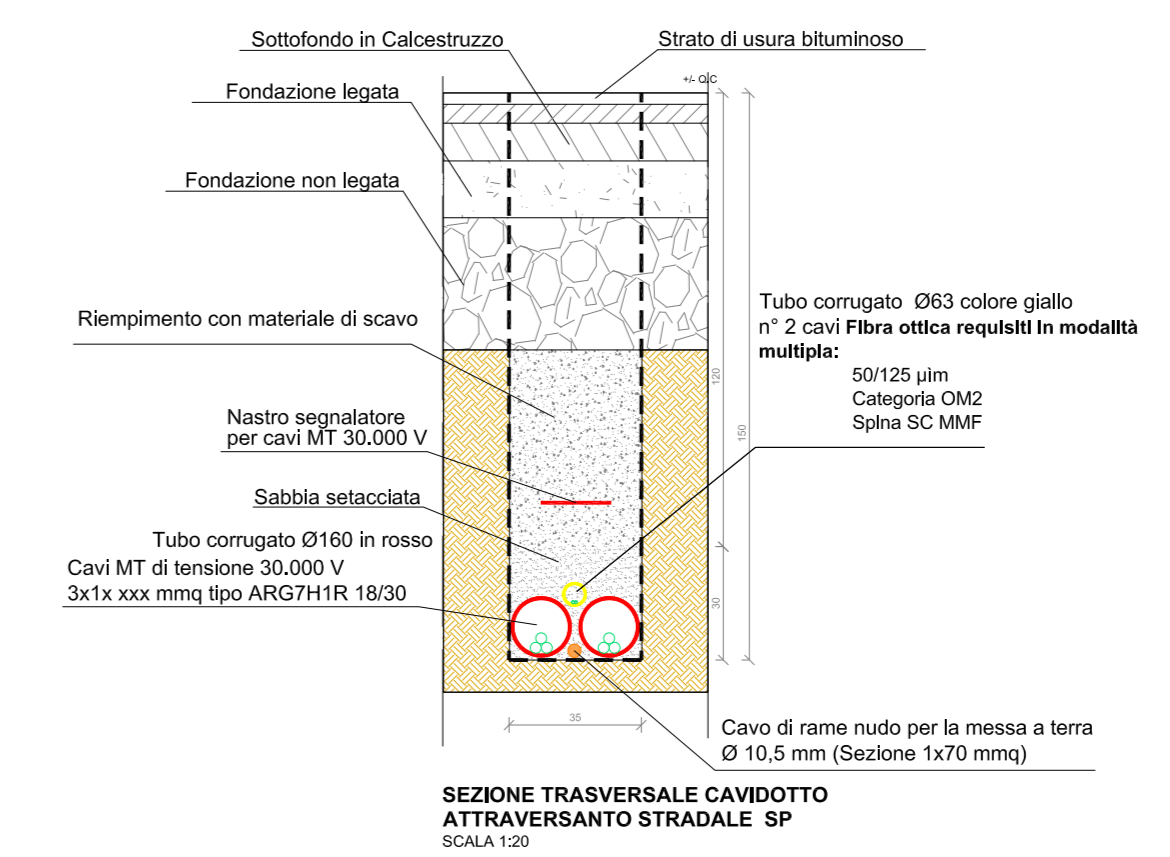
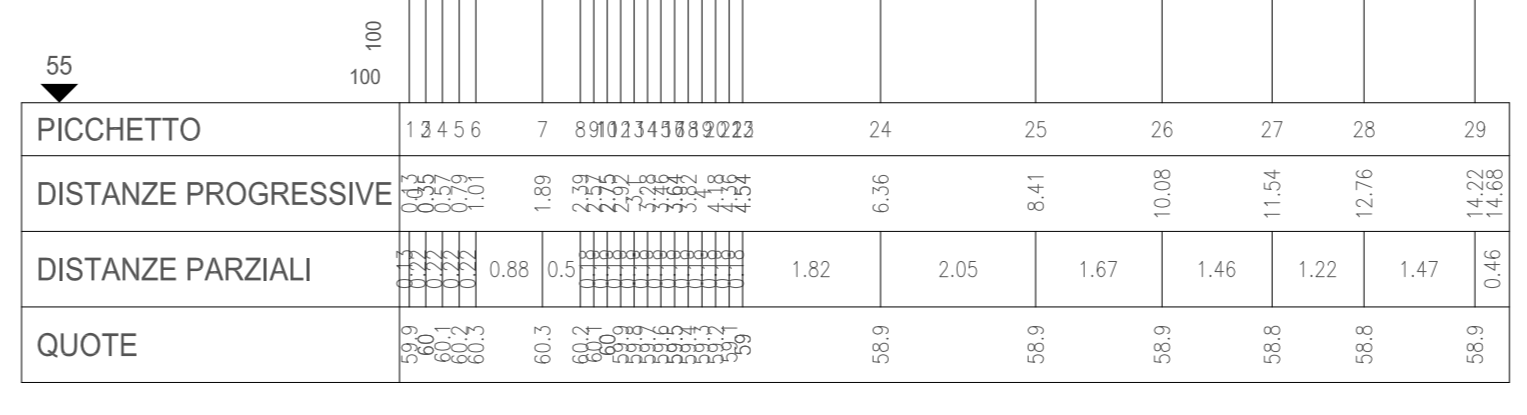
SEZIONE LONGITUDINALE 1
scala 1:100



SEZIONE LONGITUDINALE 2
scala 1:100



SEZIONE LONGITUDINALE 3
scala 1:100



CERIGNOLA REGIONE PUGLIA PROVINCIA DI FOGGIA

IMPIANTO AGRIVOLTICO E RELATIVE OPERE ED INFRASTRUTTURE CONNESSE DELLA POTENZA ELETTRICA DI 111.62 MW (ex 114.64 MW) SITO NEL COMUNE DI CERIGNOLA

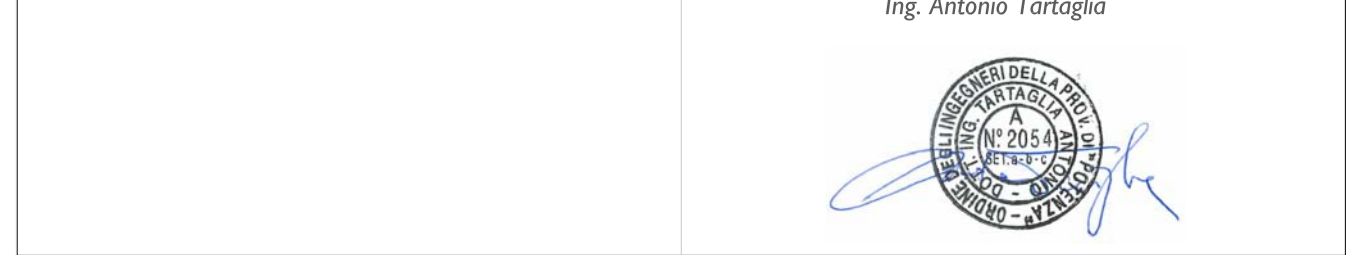
PROGETTO DEFINITIVO

Realizzazione viabilità di accesso al campo Fv Santa Maria dei Manzi

Proprietario: CERIGNOLA SOLAR I s.r.l. Via Antonio Locatelli n. 1 37122 Verona P.IVA 04588330232 cerignolasolar1srl@legalmail.it

Progettazione: WH Group s.r.l. Via A. Locatelli n. 1 - 37122 Verona (VR) P.IVA 1233431003 ingegneri@whgroup.eu

Ing. Antonio Tartaglia



Spazio riservato agli Enti:

Rev.	Data	Descrizione	Redatto	Approvato
00	21/02/2020	Prima emissione		
01	01/02/2021	Variazione migliorativa	A. Tartaglia	S.M. Caputo

File: VZYY142_ElaboroGrafico_429_25 Cod. VZYY142 Scala: 1:200; 1:100; 1:20

CERIGNOLA SOLAR I s.r.l. | Via Antonio Locatelli n.1 37122 Verona | www.enitpa.it