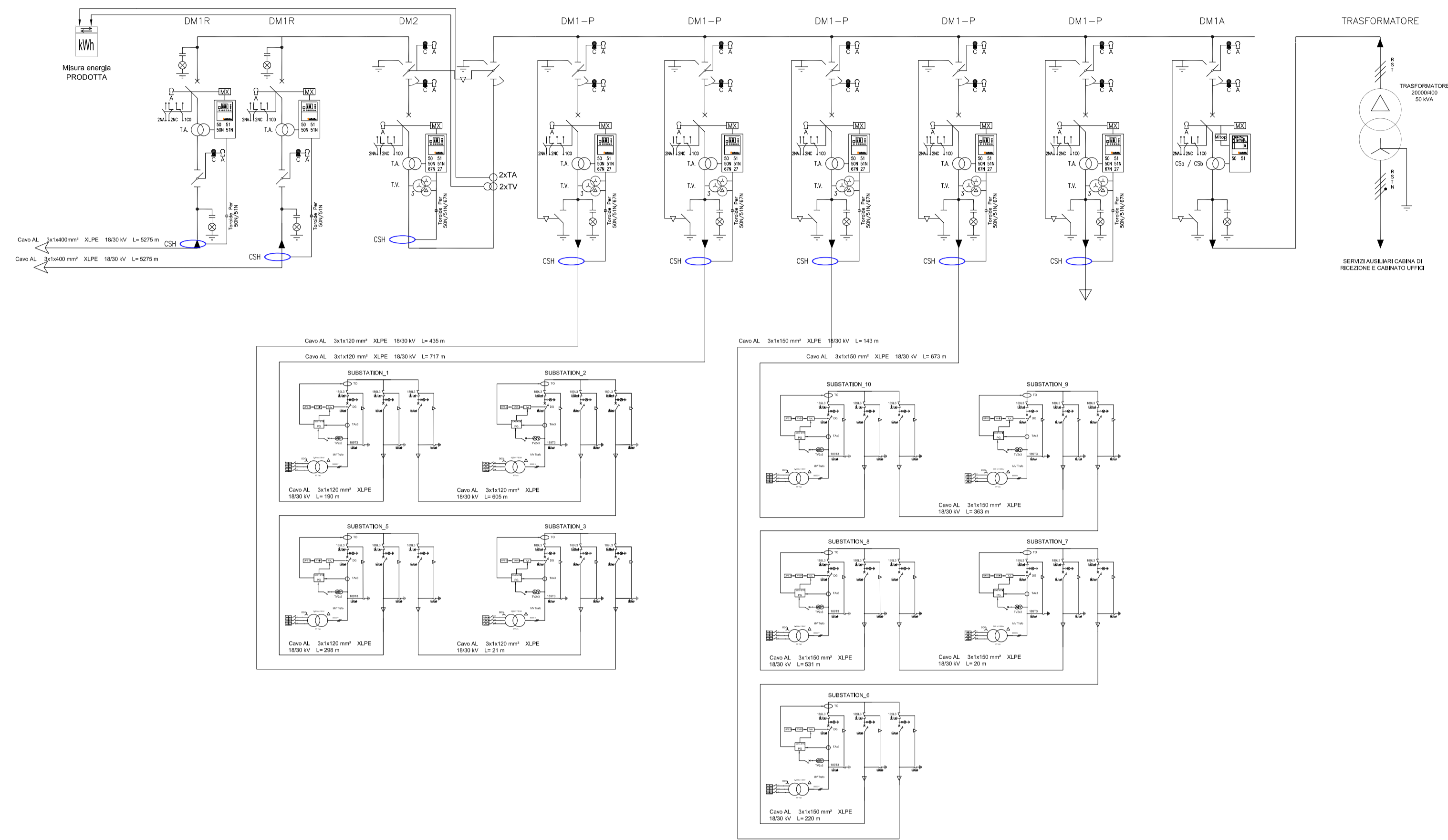
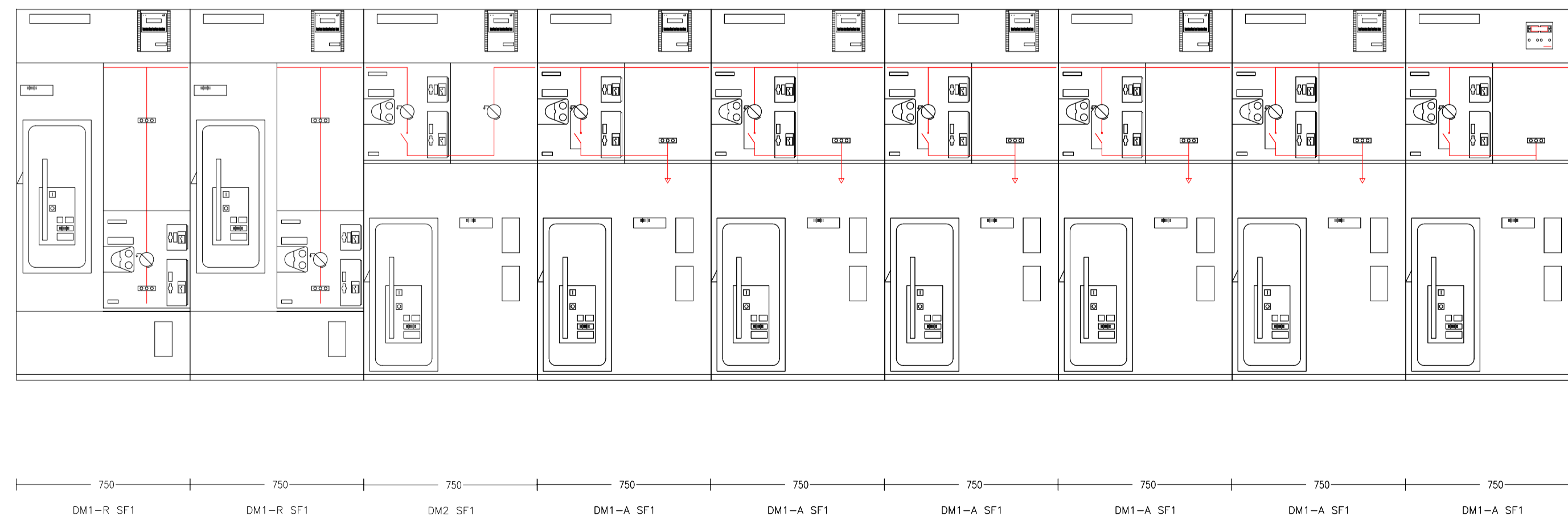


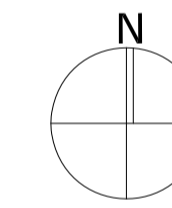
CABINA DI RECEZIONE



FRONTE QUADRO CABINA DI CONSEGNA



1. NOTE  
TUTTE LE DIMENSIONI INDICATE SONO LE INDICAZIONI MINIME RACCOMANDATE. LE STESE DEVONO ESSERE APPROPRIATE SECONDO IL TIPO DI ATTREZZATURE INSTALLATE. LE DIMENSIONI DEI COMPONENTI INDIVIDUALI E SULLA BASE DELL'EPISCOPE DISPAGNARE DEL CALORE DI OGNI ELEMENTO



CERIGNOLA REGIONE PUGLIA PROVINCIA DI FOGGIA

IMPIANTO AGRIVOLTAICO E RELATIVE OPERE ED INFRASTRUTTURE CONNESSE DELLA POTENZA ELETTRICA DI 111,62 MW (ex 114,64 MW) SITO NEL COMUNE DI CERIGNOLA

PROGETTO DEFINITIVO

Layout Campo FV "Santa Maria dei Manzi" - Unifilare - Fronte quadro cabina di consegna

Proponente:

**CERIGNOLA SOLAR 1 s.r.l.**  
Via Antonio Locatelli n.1  
37122 Verona  
P.IVA 04888330232  
cerignolasolar1srl@legalmail.it

Progettazione:

**WH Group s.r.l.**  
Via A. Locatelli n. 1 - 37122 Verona (VR)  
P.IVA 12336131003  
ingegneria@enitgroup.eu

Ing. Antonio Tartaglia



Spazio riservato agli Enti:

Rev.	Data	Descrizione	Redatto	Approvato
00	21/02/2020	Prima emissione		
01	01/02/2021	Variante migliorativa	A. Tartaglia	S.M. Caputo

File: VZY142\_EbboratoGrafico\_4.2.9\_6.2 Cod. VZY142 Scala: --

CERIGNOLA SOLAR 1 s.r.l. | Via Antonio Locatelli n.1 37122 Verona | www.enitspa.it