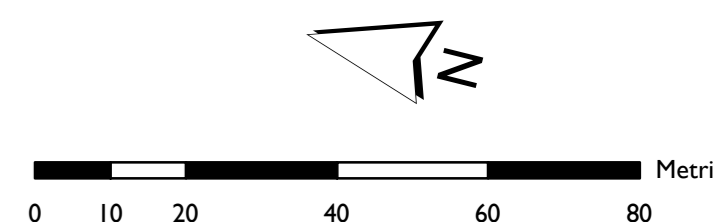
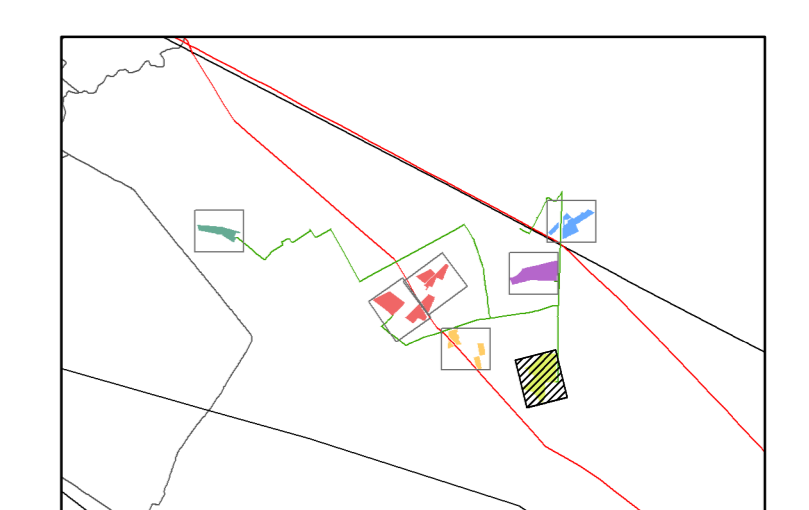


Rilevamento planaltimetrico - Stato di fatto

Vertice	Nord	Est
1	4577041.14	575397.92
2	4576479.77	575400.95
3	4576482.88	575286.27
4	4576469.97	575192.50
5	4576170.58	575186.83
6	4576173.09	575154.43
7	4576085.87	575133.71
8	4576092.68	575083.03
9	4576233.72	574997.77
10	4576248.85	574967.79
11	4576278.11	574973.08
12	4576345.05	574760.65
13	4576404.39	574758.89
14	4576514.51	574923.30
15	4576516.36	574940.36
16	4576630.75	574958.09
17	4576645.39	574854.64
18	4576731.71	574866.95
19	4576756.00	574779.52
20	4577040.83	575174.49



Fonte: NS. Elaborazione



CERIGNOLA REGIONE PUGLIA PROVINCIA DI FOGGIA

IMPIANTO AGRIVOLTAICO E RELATIVE OPERE ED INFRASTRUTTURE CONNESSE DELLA POTENZA ELETTRICA DI 111,62 MW (ex 114,64 MW) SITO NEL COMUNE DI CERIGNOLA

PROGETTO DEFINITIVO

RILIEVO PLANOALTIMETRICO - STATO DI FATTO "CAMPO SANTA MARIA DEI MANZI"

Proponente:
CERIGNOLA SOLAR 1 s.r.l.
 Via Antonio Locatelli n.1
 37122 Verona
 P.IVA 0488833032
 www.enitspa.it
 cerignolasolar1@legimail.it

Progettazione:
WH Group s.r.l.
 Via A. Locatelli n.1 - 37122 Verona (VR) -
 P.IVA 12316131003
 ingegneria@whgroup.eu



Spazio riservato agli Enti:

Rev.	Data	Descrizione	Redatto	Approvato
00	04/08/2020	Redazione Integratori luglio 2020		
01	07/02/2022	VIA Ministeriale	A. Tertoglio	S.M. Caputo

428_115

CERIGNOLA SOLAR 1 s.r.l. - Via Antonio Locatelli n.1 37122 Verona - www.enitspa.it