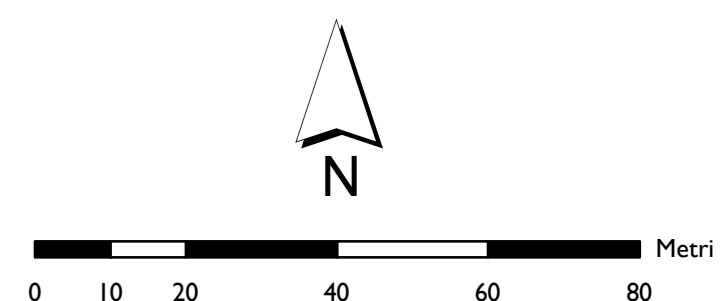
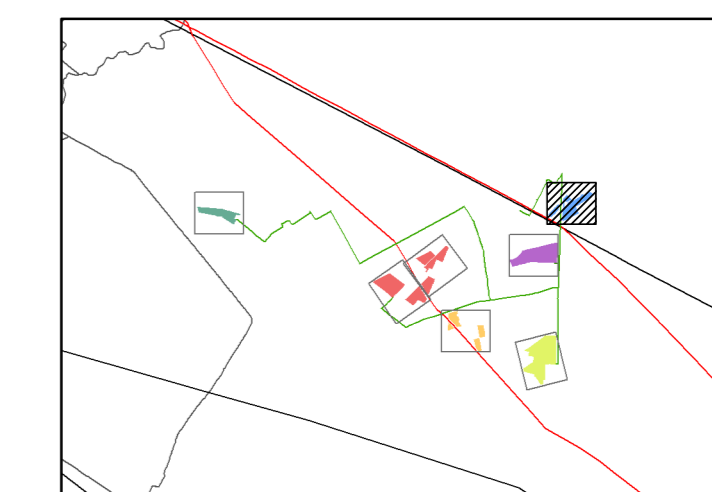
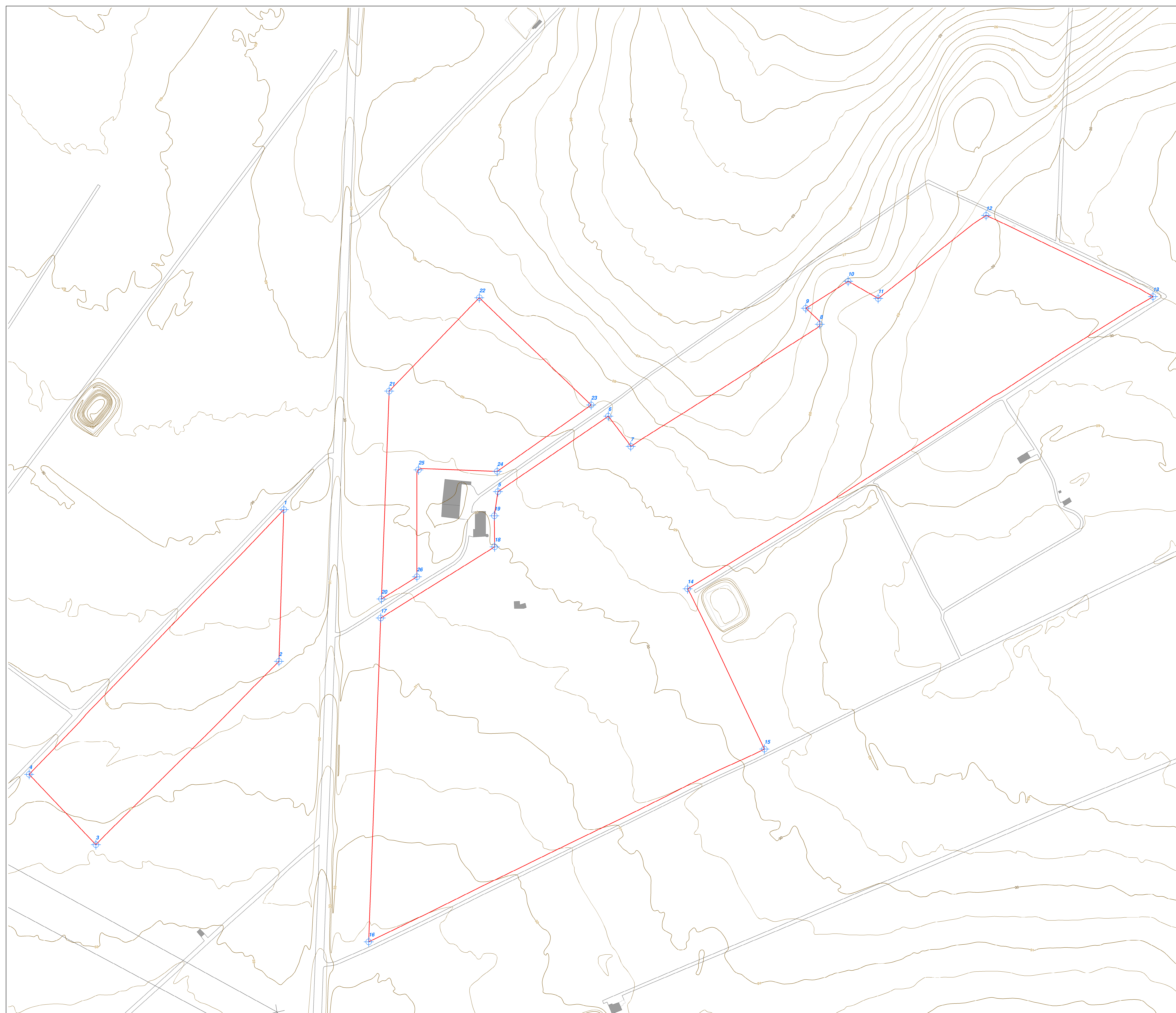


Vertice	Nord	Est
1	4579668.00	575459.11
2	4579543.00	575455.08
3	4579392.06	575304.34
4	4579449.97	575249.36
5	4579882.81	575635.46
6	4579744.94	575726.41
7	4579720.04	575744.85
8	4579820.60	575900.60
9	4579833.81	575889.08
10	4579856.06	575923.96
11	4579841.91	575948.69
12	4579910.28	576037.66
13	4579843.44	576175.11
14	4579602.79	575791.69
15	4579470.77	575854.90
16	4579312.08	575529.03
17	4579578.75	575538.94
18	4579637.32	575632.74
19	4579662.86	575632.47
20	4579594.43	575539.52
21	4579765.63	575545.89
22	4579842.45	575620.10
23	4579754.16	575712.27
24	4579699.49	575634.89
25	4579700.75	575570.01
26	4579612.69	575568.78



Fonte: NS. Elaborazione



CERIGNOLA REGIONE PUGLIA PROVINCIA DI FOGGIA

IMPIANTO AGRIVOLTAICO E RELATIVE OPERE ED INFRASTRUTTURE CONNESSE DELLA POTENZA ELETTRICA DI 111,62 MW (ex 114,64 MW) SITO NEL COMUNE DI CERIGNOLA

PROGETTO DEFINITIVO

**RILIEVO PLANOALTIMETRICO - STATO DI FATTO "CAMPO DELL'ERBA"**

Proponente: CERIGNOLA SOLAR 1 s.r.l. Via Antonio Locatelli n.1 37122 Verona P.IVA 04888330332 www.enitspa.it cerignolasolar1@legimail.it

Progettazione: WH Group s.r.l. Via A. Locatelli n.1 - 37122 Verona (VR) - P.IVA 12316131003 ingegneria@whgroup.eu



Spazio riservato agli Enti:

Rev.	Data	Descrizione	Redatto	Approvato
00	04/08/2020	Redazione Integratori luglio 2020		
01	07/02/2022	VIA Mineraria	A. Tortiglio	S. M. Caputo

428\_11.6