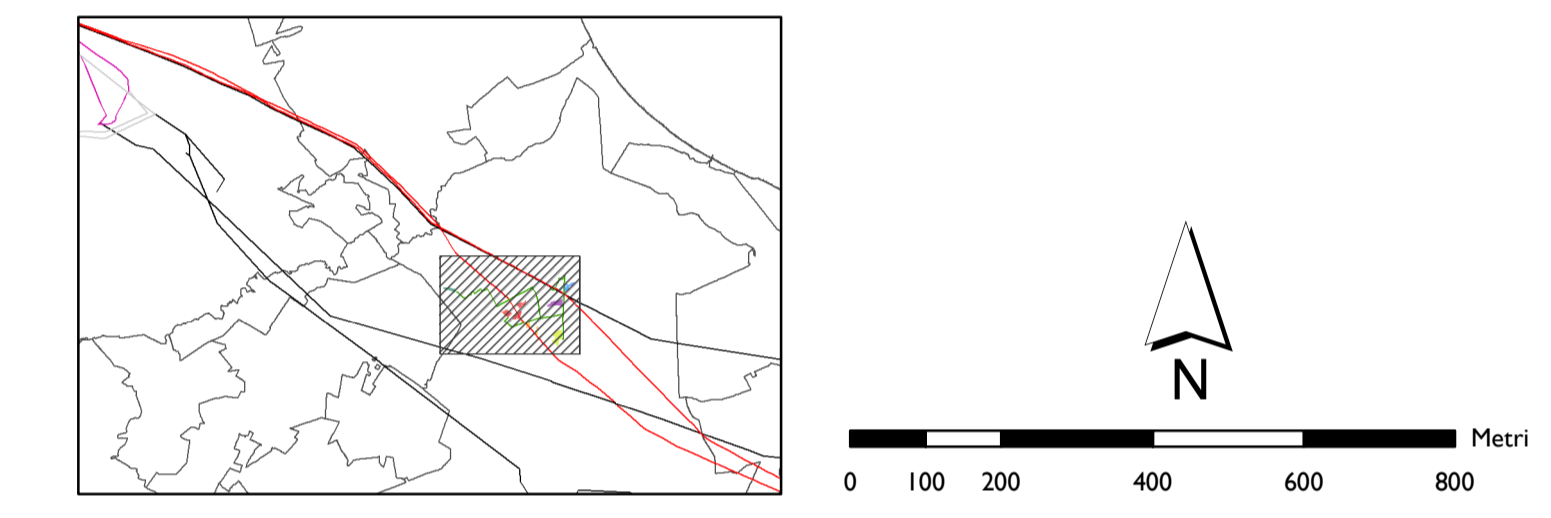


Classe di Fragilità Ambientale - ISPRA

- Molto alta
- Alta
- Media
- Bassa
- Molto bassa
- Non valutata
- Limiti comunali
- Campo "Acquarulo"
- Campo "Chiarazza"
- Campo "Posta dei Preti"
- Campo "Santa Maria dei Manzi"
- Campo "Dell'Erba"
- Campo "Tramezzo"
- Sottostazione di trasformazione
- Cavidotto di vettoramento
- Connessione AT



Fonte: <https://www.isprambiente.gov.it/it/servizi/sistema-carta-della-natura>



CERIGNOLA **REGIONE PUGLIA** **PROVINCIA DI FOGGIA**

IMPIANTO AGRIVOLTAICO E RELATIVE OPERE ED INFRASTRUTTURE CONNESSE DELLA POTENZA ELETTRICA DI 111,62 MW (ex 114,64 MW) SITO NEL COMUNE DI CERIGNOLA

PROGETTO DEFINITIVO

CARTA DELLA NATURA ISPRA - FRAGILITÀ AMBIENTALE

Proponente:
CERIGNOLA SOLAR I s.r.l.
 Via Antonio Locatelli n.1
 37122 Verona
 P.IVA 04888330232
 www.enitspa.it
 cerignolasolar1sr1@legalmail.it

Progettazione:
WH Group s.r.l.
 Via A. Locatelli n.1 - 37122 Verona (VR) -
 P.IVA 12336431003
 ingegneria@enitgroup.eu

Ing. Antonio Tartaglia

Spazio riservato agli Enti:

File: VZY142_Elaborato: Cartografico_4.1_14.4.pdf		Cod: VZY142		Scala: 1:10'000	
Rev.	Data	Descrizione	Redatto	Approvato	
00	07/02/2022	VIA Ministeriale	A. Tartaglia	S.M. Caputo	
4.1_14.4					