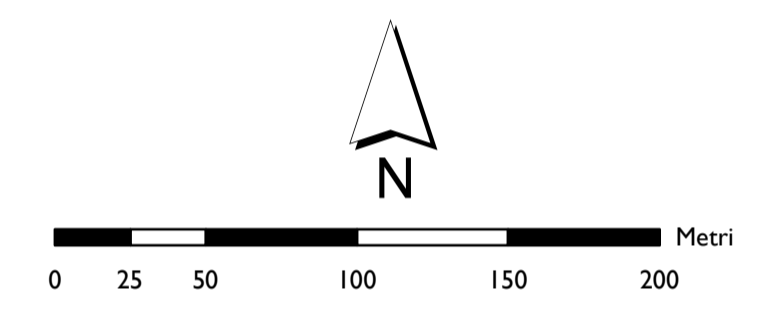
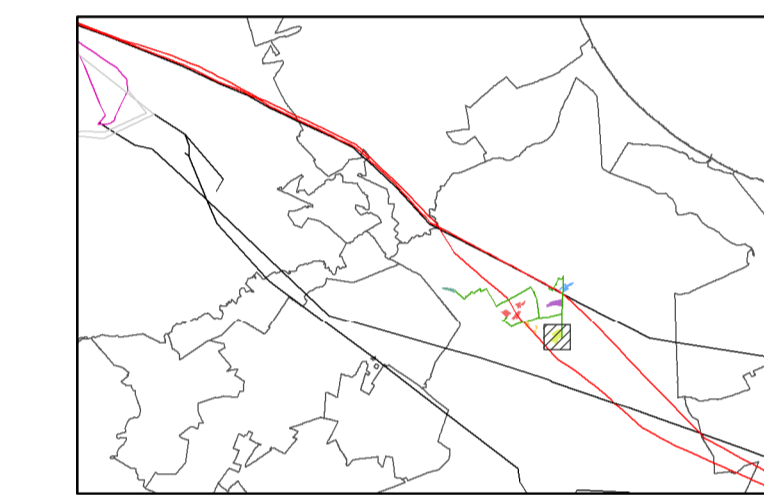


Inquadramento territoriale di dettaglio

- Opere di progetto**
- Recinzione
 - Campo agrofotovoltaico
 - Cabina di campo
 - Cabina di consegna
 - Locale di servizio
 - Magazzino inverter
 - Sottostazione di trasformazione
 - Viabilità esistente
 - Viabilità da realizzare
 - Strada di accesso alla sottostazione MT/AT
da realizzare con progetto autorizzato con Det.Dir. num 4 del 27.01.2016 con proroga del 10.05.2018
 - Colture arboree ed arbustive nella fascia perimetrale
 - Cavidotto di vettoriamento
 - Dorsali interne
 - Connessione AT
 - Limiti comunali



Fonti: NS, Elaborazione



CERIGNOLA REGIONE PUGLIA PROVINCIA DI FOGGIA

IMPIANTO AGRIVOLTAICO E RELATIVE OPERE ED INFRASTRUTTURE CONNESSE DELLA POTENZA ELETTRICA DI 111,62 MW (ex 114,64 MW) SITO NEL COMUNE DI CERIGNOLA

PROGETTO DEFINITIVO

INQUADRAMENTO TERRITORIALE DI DETTAGLIO DELLA CENTRALE FV SU CTR REGIONE PUGLIA - "CAMPO S. MARIA DEI MANZI"

Proponente:
CERIGNOLA SOLAR I s.r.l.
 Via Antonio Locatelli n.1
 37122 Verona
 P.IVA 04888330232
 www.enitspa.it
 cerignolasolar1srl@legalmail.it

Progettazione:
WH Group s.r.l.
 Via A. Locatelli n.1 - 37122 Verona (VR) -
 P.IVA 12336131003
 ingegneria@enitgroup.eu

Ing. Antonio Tartaglia

Spazio riservato agli Enti:

File:VZY142_Elaborato:Cartografico_4.1_2.4-Rev2.pdf		Cod:VZY142	Scala: 1:2500	
Rev.	Data	Descrizione	Redatto	Approvato
00	21/02/2020	Prima emissione		
01	09/06/2020	Richiesta integrazioni		
02	01/02/2021	Variante migliorativa	A.Tartaglia	S.M.Caputo
4.1_2.4				