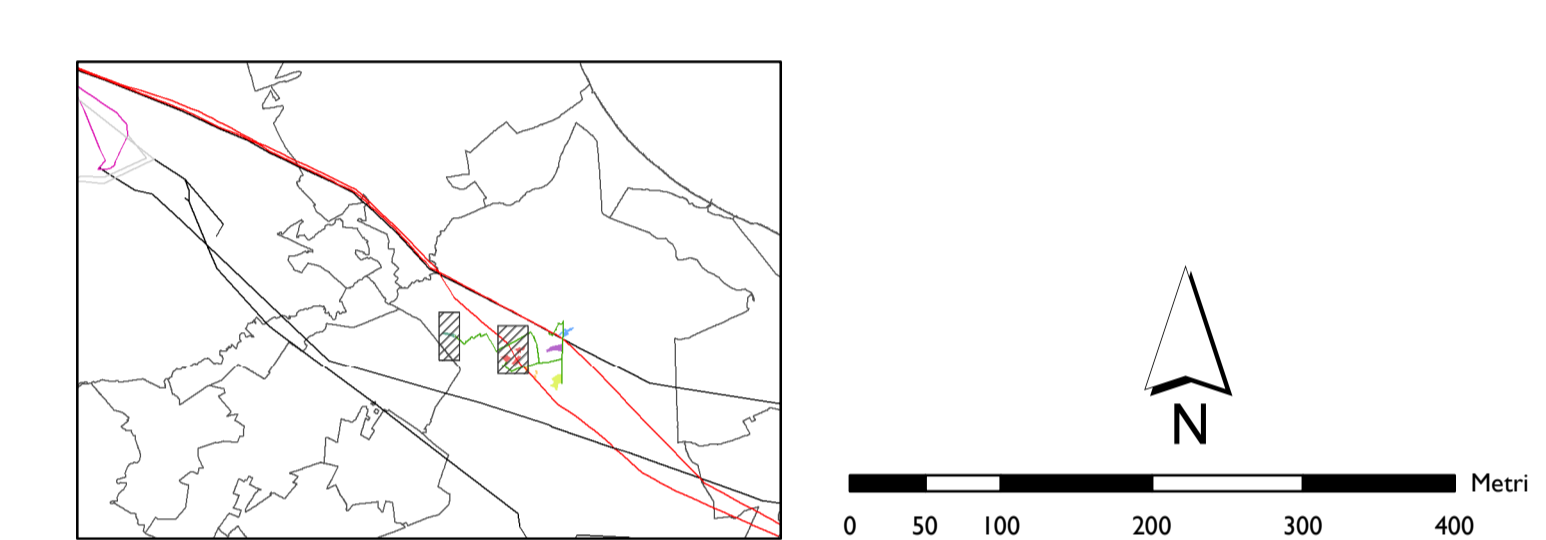


Inquadramento territoriale su cartografia catastale

- Limite particella
- Limite foglio catastale
- Limiti comunali
- Campo "Acquarulo"
- Campo "Chiarazza"
- Campo "Posta dei Preti"
- Campo "Santa Maria dei Manzi"
- Campo "Dell'Erba"
- Campo "Tramezzo"
- Sottostazione di trasformazione
- Cavidotto di vettoriamento
- Connessione AT



Fonti: Fonti: Ns. elaborazione su cartografia catastale



CERIGNOLA	REGIONE PUGLIA	PROVINCIA DI FOGGIA
IMPIANTO AGRIVOLTAICO E RELATIVE OPERE ED INFRASTRUTTURE CONNESSE DELLA POTENZA ELETTRICA DI 111,62 MW (ex 114,64 MW) SITO NEL COMUNE DI CERIGNOLA		
PROGETTO DEFINITIVO		
INQUADRAMENTO TERRITORIALE DELLA CENTRALE FV SU CARTOGRAFIA CATASTALE - "CAMPITRAMEZZO - ACQUARULO"		
Proponente: CERIGNOLA SOLAR I s.r.l. Via Antonio Locatelli n.1 37122 Verona P.IVA 04888330232 www.enitspa.it cerignolasolarisrl@legalmail.it	Progettazione: WH Group s.r.l. Via A. Locatelli n.1 - 37122 Verona (VR) - P.IVA 12336131003 ingegneria@enitgroup.eu 	
Spazio riservato agli Enti:		

File: VZY142_Elaborato: Cartografico_4.1_6.1-Rev2.pdf		Cod: VZY142	Scala: 1:5000		
4.1_6.1	Rev.	Data	Descrizione	Redatto	Approvato
	00	21/02/2020	Prima emissione		
	01	09/06/2020	Richiesta integrazioni		
	02	01/02/2021	Variante migliorativa	A. Tartaglia	S.M. Caputo
CERIGNOLA SOLAR I s.r.l. - Via Antonio Locatelli n.1 37122 Verona - www.enitspa.it					