

LEGENDA

 CAMPI FOTOVOLTAICI	 CAVIDOTTI	 SOTTOSTAZIONE
 Superfici artificiali o inaccessibili	 Ortaggi	 Zona non accessibile
 Incolto o stoppie	 Uliveto	 Visibilità scarsa
 Cereali	 Frutteto	 Visibilità discreta
 Seminativo	 Vigneto	 Visibilità buona
 Campo arato o fresato	 Limite dell'area ricognita	



MINISTERO PER I BENI E LE ATTIVITÀ CULTURALI E PER IL TURISMO
Soprintendenza Archeologia, Belle arti e Paesaggio per le province di Barletta-Andria-Trani e Foggia

COSTRUZIONE ED ALL'ESERCIZIO DELL'IMPIANTO DI PRODUZIONE DI ENERGIA ELETTRICA
DA FONTE FOTOVOLTAICA E DELLE RELATIVE OPERE ED INFRASTRUTTURE CONNESSE
DELLA POTENZA ELETTRICA DI 114,64 MW
SITO NEL COMUNE DI CERIGNOLA

Scala
1:50.000

Agosto 2020

Allegato 02
V_Keymap

Committente: **EN.IT s. r. l.**
Stradone San Fermo n.19 - 37121 Verona (VR)
enit2019@pec.it - P.IVA 04642500237

VERIFICA PREVENTIVA DELL'INTERESSE ARCHEOLOGICO

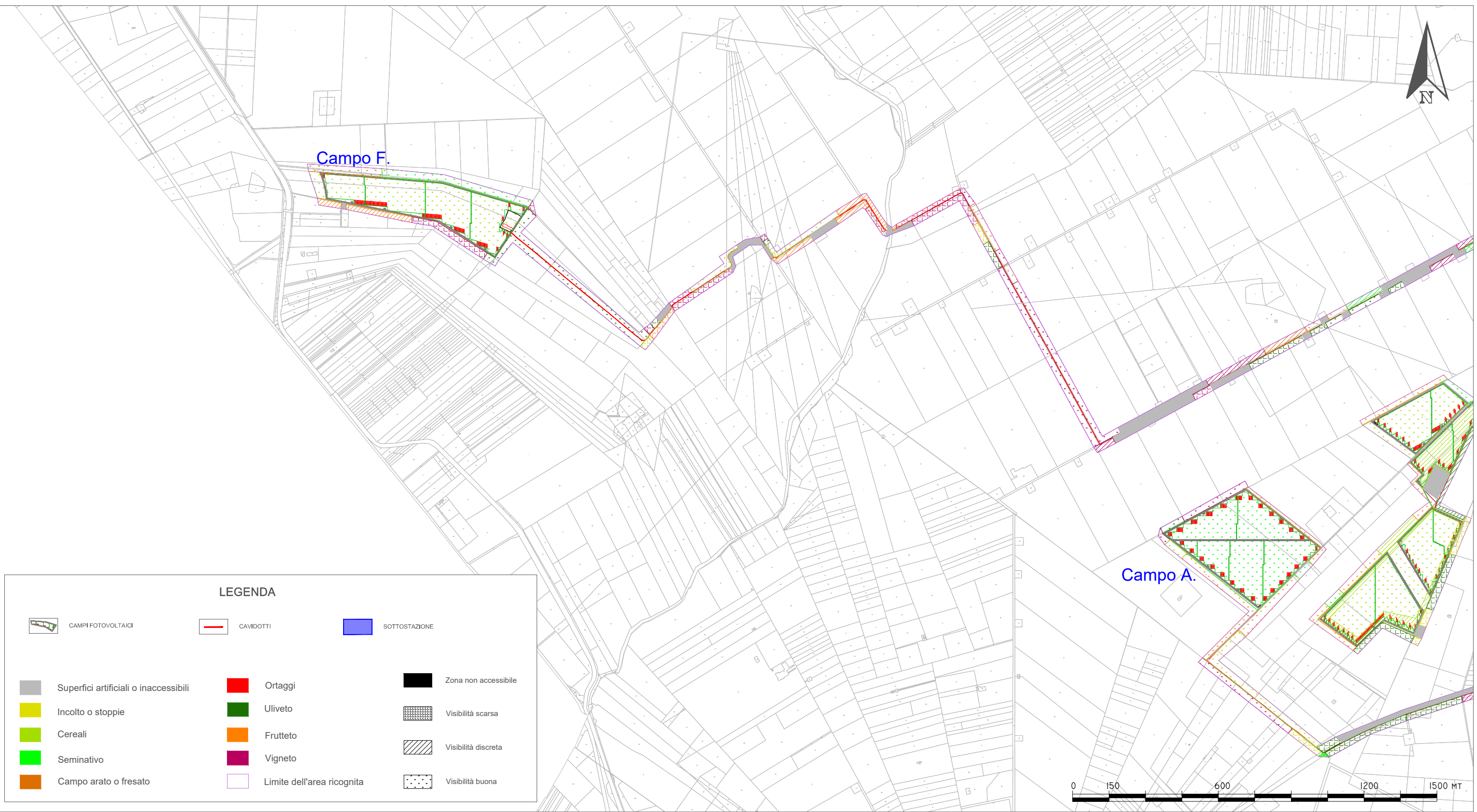
VZYY142 - Carta della Vegetazione e della Visibilità

Responsabile:
Dott.ssa Maria Grazia Liseno



NOSTOI
Via San Marco 1511 - 30015 CHIOGGIA (VE)
CF-P.IVA-Reg.I. 03653560270 REA 327005
Via Dante, 134 - 85024 LAVELLO (PZ) REA 127240
info@nostoi-archeologia.it





LEGENDA		
	CAMPI FOTOVOLTAICI	
	CAVIDOTTI	
	SOTTOSTAZIONE	
	Superfici artificiali o inaccessibili	
	Incolto o stoppie	
	Cereali	
	Seminativo	
	Campo arato o fresato	

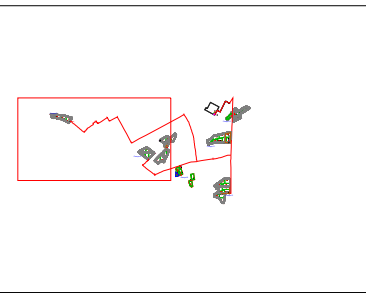


MINISTERO PER I BENI E LE ATTIVITÀ CULTURALI E PER IL TURISMO
 Soprintendenza Archeologia, Belle arti e Paesaggio per le province di Barletta-Andria-Trani e Foggia

COSTRUZIONE ED ALL'ESERCIZIO DELL'IMPIANTO DI PRODUZIONE DI ENERGIA ELETTRICA DA FONTE FOTOVOLTAICA E DELLE RELATIVE OPERE ED INFRASTRUTTURE CONNESSE DELLA POTENZA ELETTRICA DI 114,64 MW SITO NEL COMUNE DI CERIGNOLA

Scala
1:15.000

Agosto 2020
Allegato 02
V_2



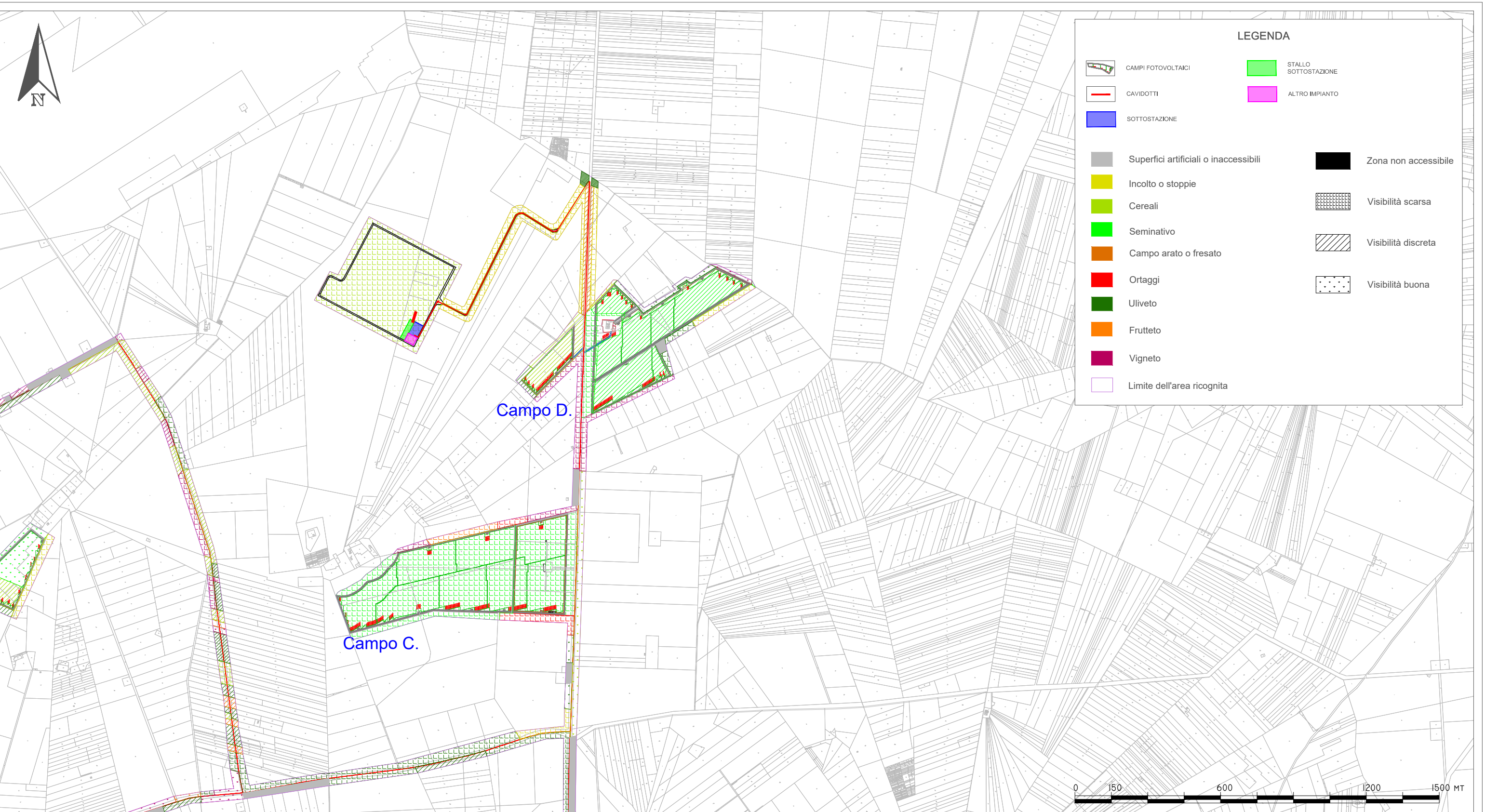
Committente: **EN.IT s. r. l.**
 Stradone San Fermo n.19 - 37121 Verona (VR)
 enit2019@pec.it - P.IVA 04642500237

Responsabile:
 Dott.ssa Maria Grazia Liseno

NOSTOI
 Via San Marco 1511 - 30015 CHIOGGIA (VE)
 CF-P.IVA-Reg.I. 03653560270 REA 327005
 Via Dante, 134 - 85024 LAVELLO (PZ) REA 127240
 info@nostoi-archeologia.it

VERIFICA PREVENTIVA DELL'INTERESSE ARCHEOLOGICO

VZYY142 - Carta della Vegetazione e della Visibilità

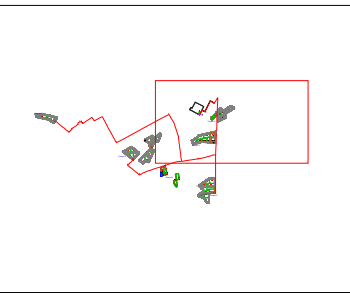


MINISTERO PER I BENI E LE ATTIVITÀ CULTURALI E PER IL TURISMO
 Soprintendenza Archeologia, Belle arti e Paesaggio per le province di Barletta-Andria-Trani e Foggia

COSTRUZIONE ED ALL'ESERCIZIO DELL'IMPIANTO DI PRODUZIONE DI ENERGIA ELETTRICA DA FONTE FOTOVOLTAICA E DELLE RELATIVE OPERE ED INFRASTRUTTURE CONNESSE DELLA POTENZA ELETTRICA DI 114,64 MW SITO NEL COMUNE DI CERIGNOLA

Scala
1:15.000

Agosto 2020
Allegato 02
V_2



Committente: EN.IT s. r. l.
 Stradone San Fermo n.19 - 37121 Verona (VR)
 enit2019@pec.it - P.IVA 04642500237

Responsabile:
 Dott.ssa Maria Grazia Liseno

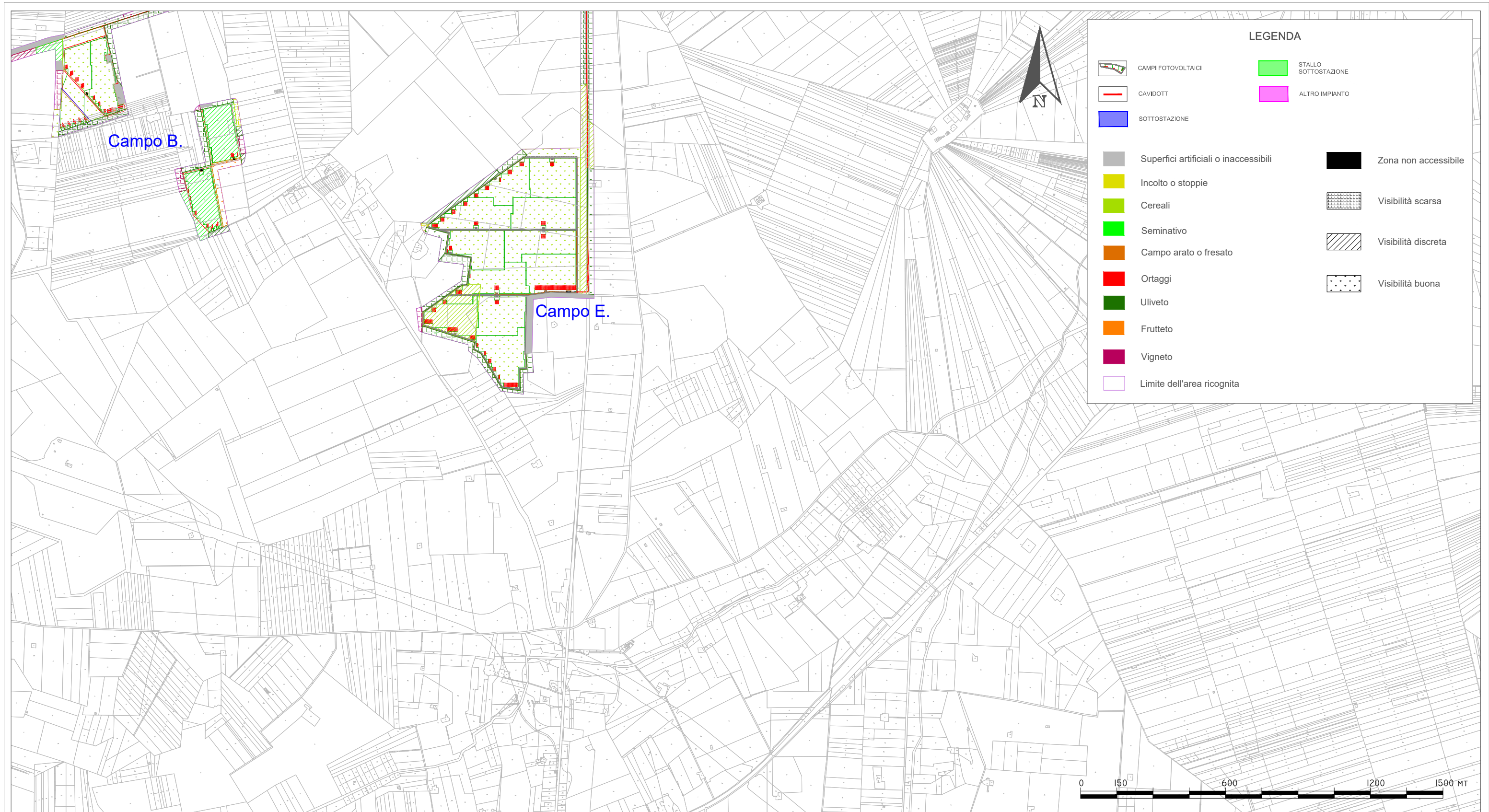


NOSTOI
 Via San Marco 1511 - 30015 CHIOGGIA (VE)
 CF-P.IVA-Reg.I. 03653560270 REA 327005
 Via Dante, 134 - 85024 LAVELLO (PZ) REA 127240
 info@nostoi-archeologia.it



VERIFICA PREVENTIVA DELL'INTERESSE ARCHEOLOGICO

VZYY142 - Carta della Vegetazione e della Visibilità

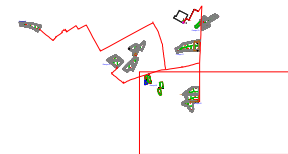


MINISTERO PER I BENI E LE ATTIVITÀ CULTURALI E PER IL TURISMO
 Soprintendenza Archeologia, Belle arti e Paesaggio per le province di Barletta-Andria-Trani e Foggia

COSTRUZIONE ED ALL'ESERCIZIO DELL'IMPIANTO DI PRODUZIONE DI ENERGIA ELETTRICA DA FONTE FOTOVOLTAICA E DELLE RELATIVE OPERE ED INFRASTRUTTURE CONNESSE DELLA POTENZA ELETTRICA DI 114,64 MW SITO NEL COMUNE DI CERIGNOLA

Scala
1:15.000

Agosto 2020
Allegato 02
V_3



Committente: EN.IT s. r. l.
 Stradone San Fermo n.19 - 37121 Verona (VR)
 enit2019@pec.it - P.IVA 04642500237

Responsabile:
 Dott.ssa Maria Grazia Liseno



NOSTOI
 Via San Marco 1511 - 30015 CHIOGGIA (VE)
 CF-P.IVA-Reg.I. 03653560270 REA 327005
 Via Dante, 134 - 85024 LAVELLO (PZ) REA 127240
 info@nostoi-archeologia.it



VERIFICA PREVENTIVA DELL'INTERESSE ARCHEOLOGICO

VZYY142 - Carta della Vegetazione e della Visibilità