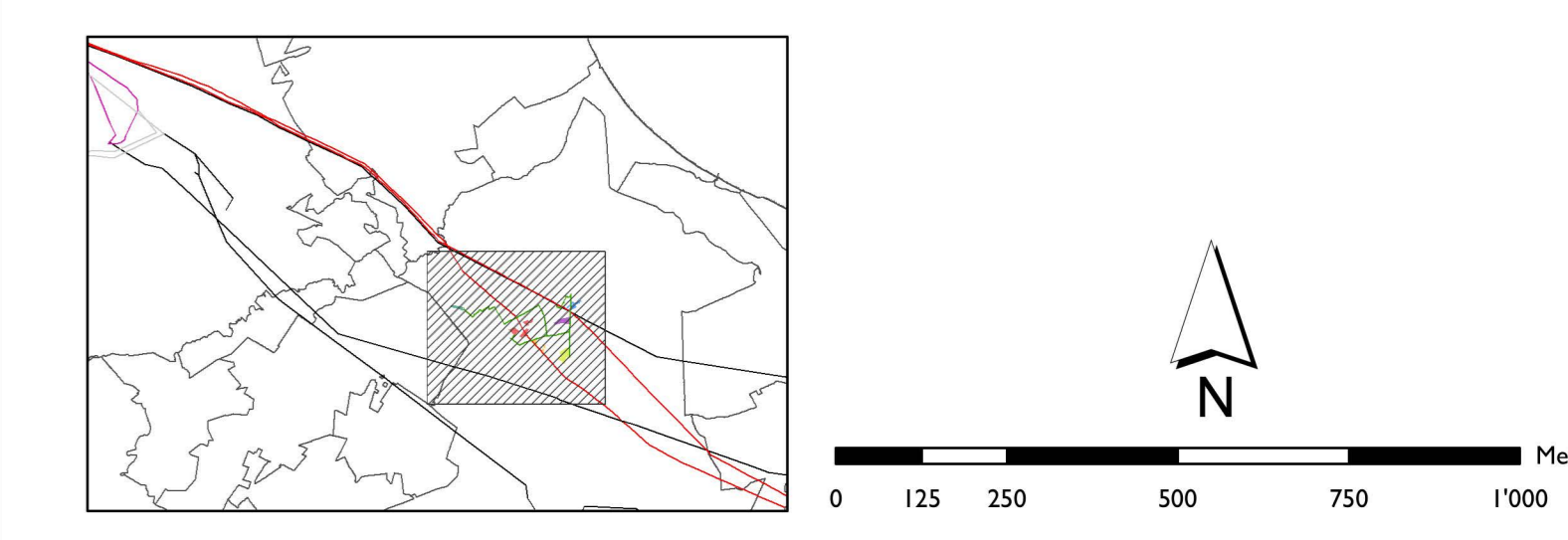




- Osservatore dinamico su SS 545 e SP 77**
- Area di visibilità teorica: 3.000 m
 - Target visibile
 - Target non visibile
- Frequenza di visibilità da osservatore dinamico**
- Target non visibile
 - 0.1% - 10.0%
 - 10.1% - 25.0%
 - 25.1% - 50.0%
 - 50.1% - 75.0%
 - 75.1% - 100.0%
- Campo di visibilità potenziale
 - Superficie percepibile all'interno del campo di visibilità potenziale
 - Campo di visibilità con target visibile
- Canali di fruizione visiva**
- Infrastrutture di trasporto primarie
 - Limiti comunali



Fonti: elaborazione su dati <http://www.sit.puglia.it/> e Portale Cartografico Nazionale



CERIGNOLA **REGIONE PUGLIA** **PROVINCIA DI FOGGIA**

IMPIANTO AGRIVOLTAICO E RELATIVE OPERE ED INFRASTRUTTURE CONNESSE DELLA POTENZA ELETTRICA DI 111,62 MW (ex 114,64 MW) SITO NEL COMUNE DI CERIGNOLA

PROGETTO DEFINITIVO

CARTA DELLA VISIBILITÀ DA OSSERVATORE DINAMICO - PERCORRENZA SU SS 545 E SP 77 -

Proprietà:
CERIGNOLA SOLAR 1 s.r.l.
 Via Antonio Locatelli n.1
 37122 Verona
 P.IVA 04888330232
 www.enitspa.it
 cerignolasolar1@legaimail.it

Progettazione:
WH Group s.r.l.
 Via A. Locatelli n.1 - 37122 Verona (VR) -
 P.IVA 12346131009
 ingpro@whgroup.eu
 Ing. Antonio Tortaglio



Spazio riservato agli Enti:

Rev.	Data	Descrizione	Redatto	Approvato
00	07/02/2022	VIA M'gloriana	A.Tortaglio	S.M. Caputo
4.3.5 8a				