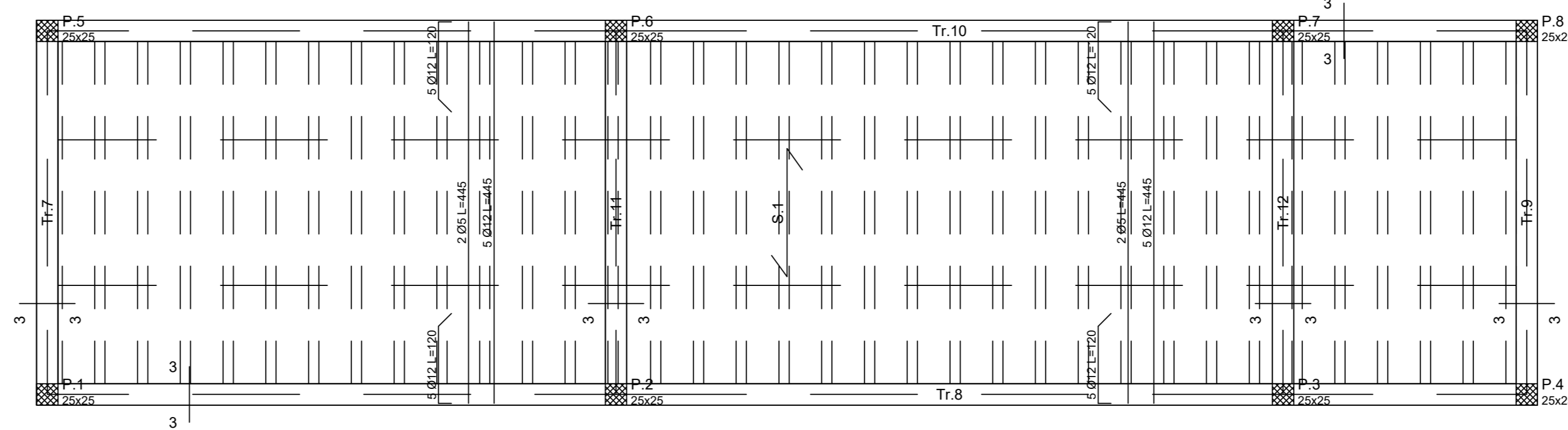


Impalcato a quota 0,0

Legenda delle sigle:  
 Tr. - travata  
 P. - pilastri  
 M. - parete in c.a.  
 PL. - plinto  
 S. - solaio

Sezioni dei pilastri:  
 Sezione rettangolare 25x25, Pil. n. 1, 5, 6, 2, 3, 4, 8, 7

Sezioni delle travi:  
 Sezione tipo 1-1, rettangolare 50x40



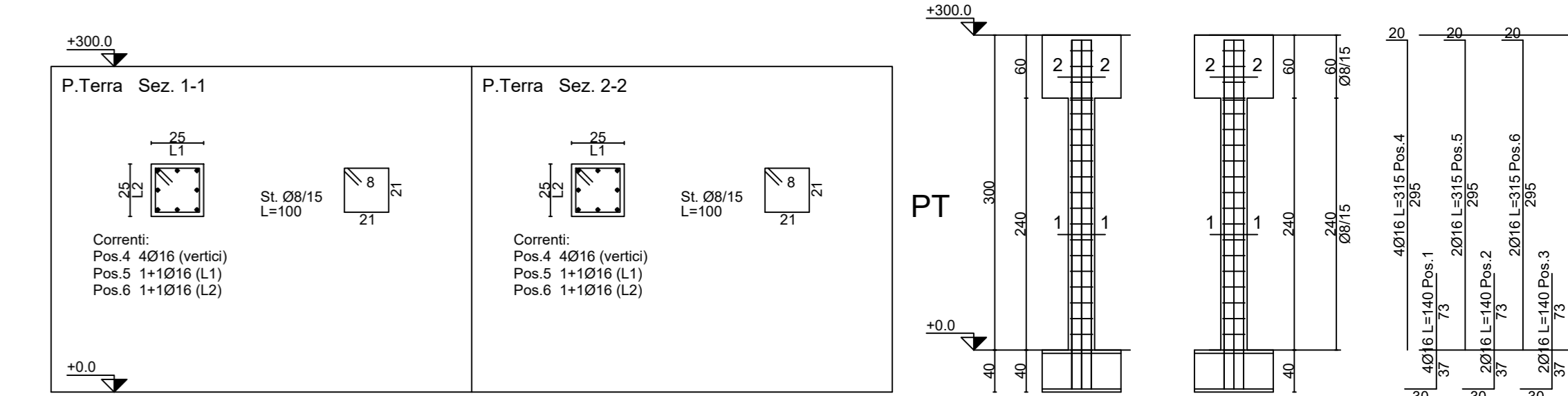
Impalcato a quota +300,0

Legenda delle sigle:  
 Tr. - travata  
 P. - pilastri  
 M. - parete in c.a.  
 PL. - plinto  
 S. - solaio

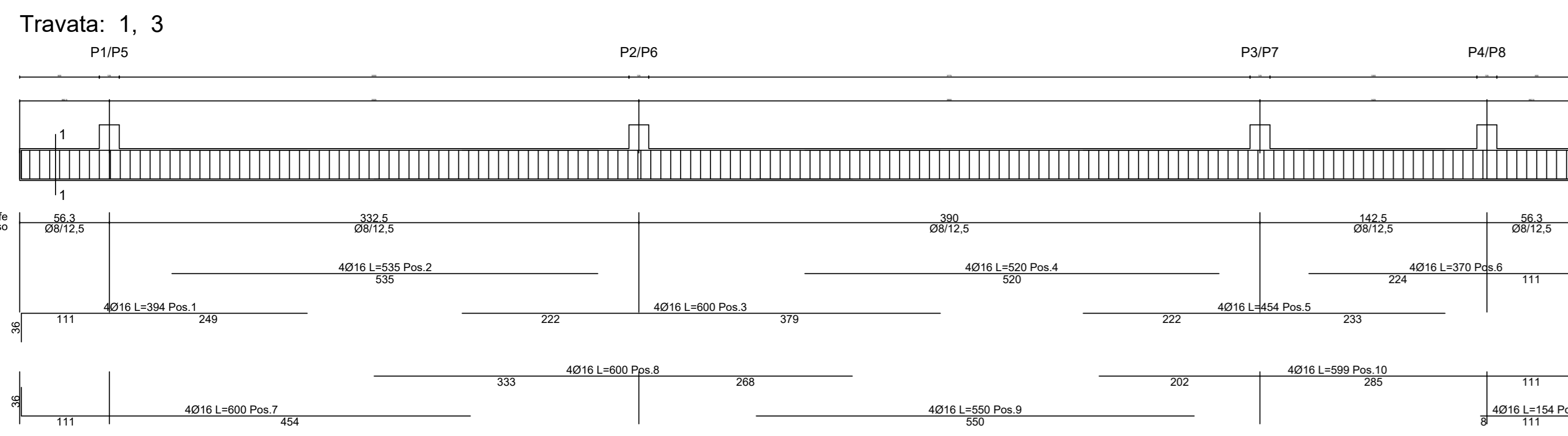
Sezioni dei pilastri:  
 Sezione rettangolare 25x25, Pil. n. 1, 5, 6, 2, 3, 4, 8, 7

Sezioni delle travi:  
 Sezione tipo 3-3, rettangolare 25x60

Solai:  
 S.1 Sp. 20+4 travetti b=12 h=50 superficie 68.2 mq



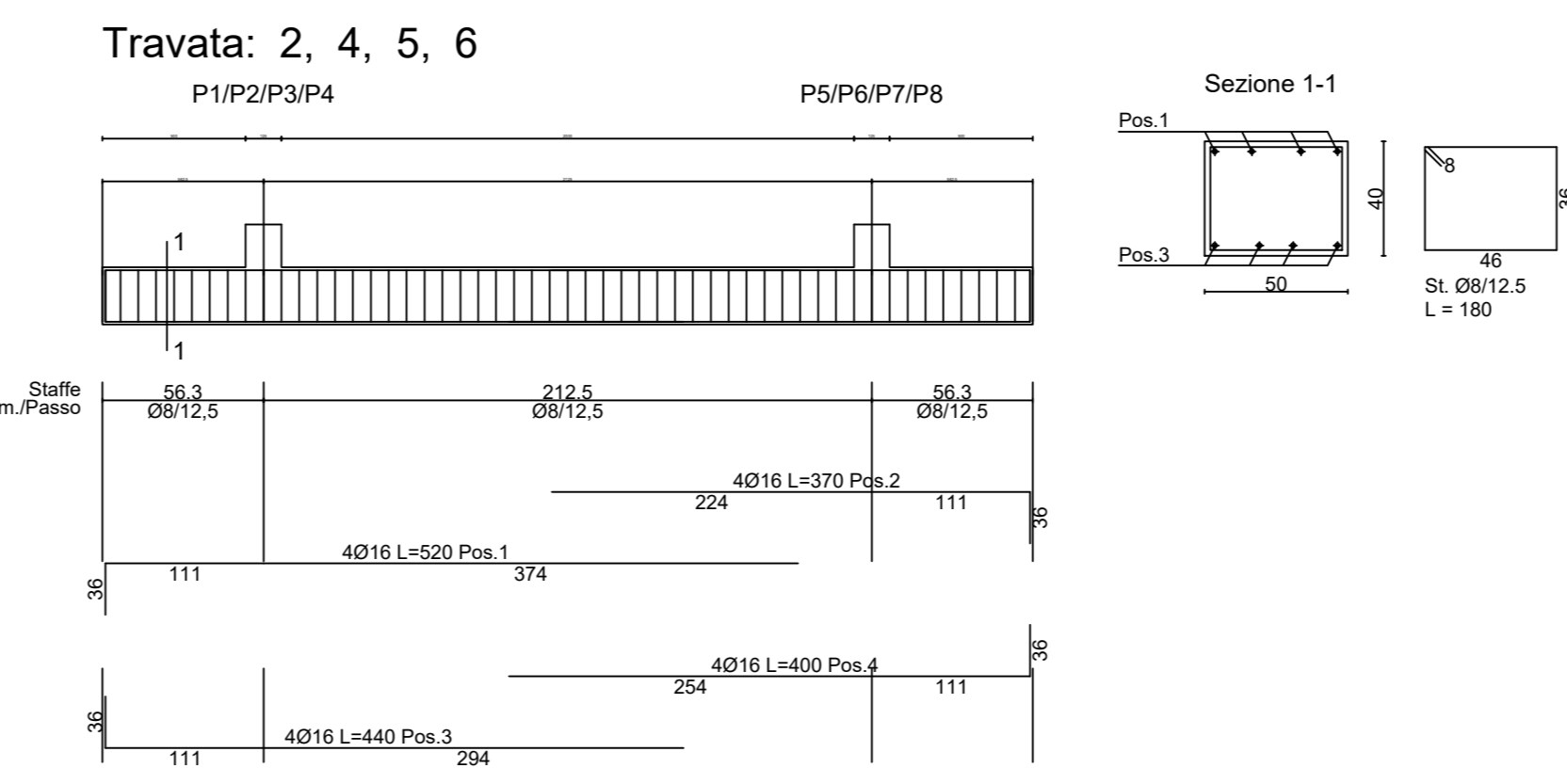
Pilastri: 1, 2, 3, 4, 5, 6, 7, 8



Travata: 1, 3

Schema sagoma	Pos.	Num.	Diam. (mm)	L (cm)	Peso (kg)
359	1	4	16	394	24,87
535	2	4	16	535	33,78
600	3	4	16	600	37,88
520	4	4	16	520	32,83
455	5	4	16	454	28,66
334	6	4	16	370	23,36
564	7	4	16	600	37,88
600	8	4	16	600	37,88
550	9	4	16	550	34,72
598	10	4	16	599	37,82
119	11	4	16	154	9,72

Staffe:  
 Camp. / Tratti Num. Diam. (mm) L (cm) Peso (kg)  
 1/1 10 8 180 7,10  
 2/1 54 8 180 38,35  
 3/1 63 8 180 44,75  
 4/1 23 8 180 16,34  
 5/1 10 8 180 7,10

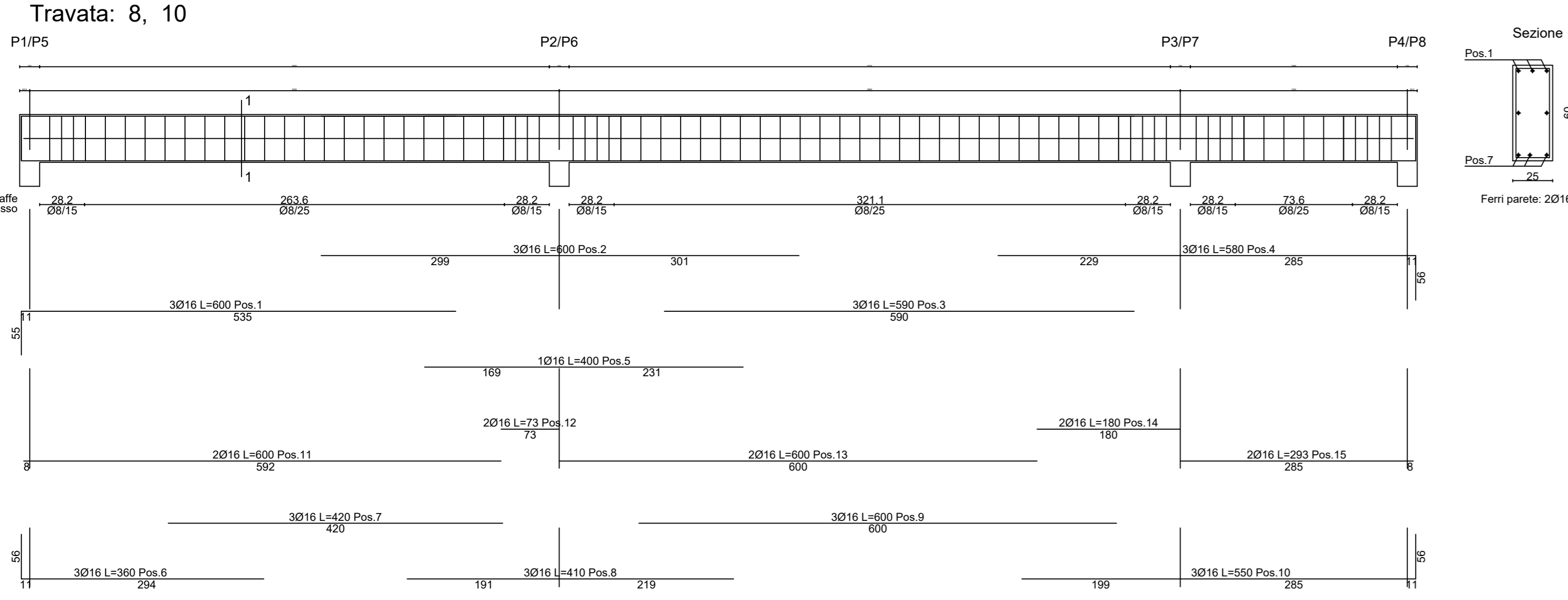


Travata: 2, 4, 5, 6

Schema sagoma	Pos.	Num.	Diam. (mm)	L (cm)	Peso (kg)
484	1	4	16	520	32,83
334	2	4	16	370	23,36
484	3	4	16	440	27,78
364	4	4	16	400	25,25

Staffe:  
 Camp. / Tratti Num. Diam. (mm) L (cm) Peso (kg)  
 1/1 10 8 180 7,10  
 2/1 35 8 180 24,86  
 3/1 10 8 180 7,10

Travi computate = 4  
 Peso totale dell'acciaio = 148,28 x 4 = 593,14 kg  
 Volume calcestruzzo = 1,30 x 4 = 5,20 mc  
 Incidenza acciaio = 114,07 kg/mc

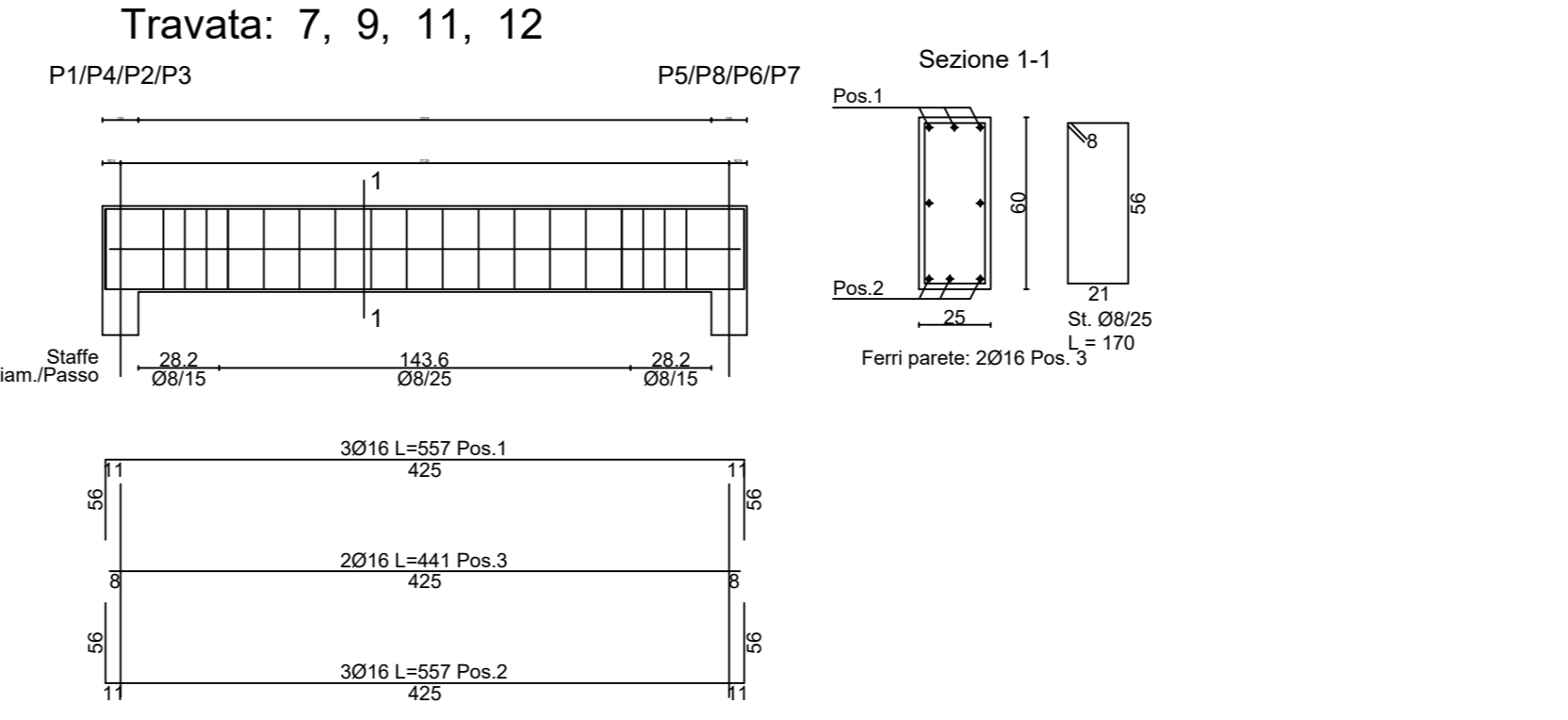


Travata: 8, 10

Schema sagoma	Pos.	Num.	Diam. (mm)	L (cm)	Peso (kg)
545	1	3	16	600	28,41
600	2	3	16	600	28,41
590	3	3	16	590	27,94
524	4	3	16	580	27,46
400	5	1	16	400	6,31
304	6	3	16	360	17,05
420	7	3	16	420	19,89
410	8	3	16	410	19,41
600	9	3	16	600	28,41
494	10	3	16	550	26,04
600	11	2	16	600	18,94
73	12	2	16	73	2,30
600	13	2	16	600	18,94
180	14	2	16	180	5,68
293	15	2	16	293	9,25

Staffe:  
 Camp. / Tratti Num. Diam. (mm) L (cm) Peso (kg)  
 1/1-2-3 28 8 170 18,78  
 2/1-2-3 32 8 170 21,47  
 3/1-2-3 12 8 170 8,65

Travi computate = 2  
 Peso totale dell'acciaio = 332,74 x 2 = 665,49 kg  
 Volume calcestruzzo = 2,20 x 2 = 4,40 mc  
 Incidenza acciaio = 128,23 kg/mc



Travata: 7, 9, 11, 12

Schema sagoma	Pos.	Num.	Diam. (mm)	L (cm)	Peso (kg)
445	1	3	16	557	26,37
445	2	3	16	557	26,37
441	3	2	16	441	13,92

Staffe:  
 Camp. / Tratti Num. Diam. (mm) L (cm) Peso (kg)  
 1/1-2-3 18 8 170 12,07

Travi computate = 4  
 Peso totale dell'acciaio = 78,74 x 4 = 314,97 kg  
 Volume calcestruzzo = 0,64 x 4 = 2,56 mc  
 Incidenza acciaio = 123,52 kg/mc

**IMPIANTO AGROVOLTAICO DI PRODUZIONE DI ENERGIA DA FONTE SOLARE DENOMINATO "STRECAPRETE" DI POTENZA NOMINALE PARI A 15,0 MVA E POTENZA INSTALLATA PARI A 16,396 MW**

**REGIONE BASILICATA  
 PROVINCIA DI POTENZA  
 COMUNI DI VENOSA E MONTEMILONE**

---

**PROGETTO DEFINITIVO**

Tav.: **R04c.3** Titolo: **Carpenterie metalliche - SSE**

---

Scala: **n.a.** Formato Stampa: **A0** Codice Identificatore Elaborato: **R04c.3\_CalcoliPreStrutture\_04c.3**

---

Progettazione: **Dott. Ing. Fabio CALCARELLA** (SITC) Consistente: **Stern PV 5 S.r.l.**

*Sant. Joffe*

---

Data	Motivo della revisione	Redatto	Controllato	Approvato
Novembre 2021	Prima emissione	SITC	FC	Berni PV 5 srl