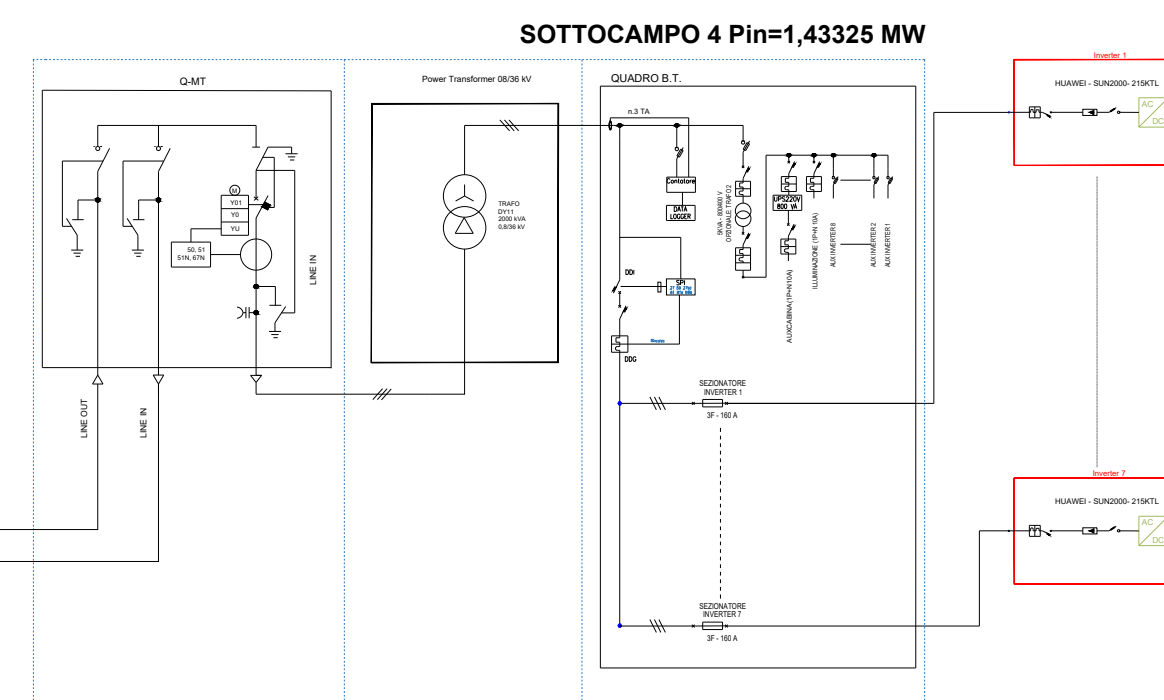
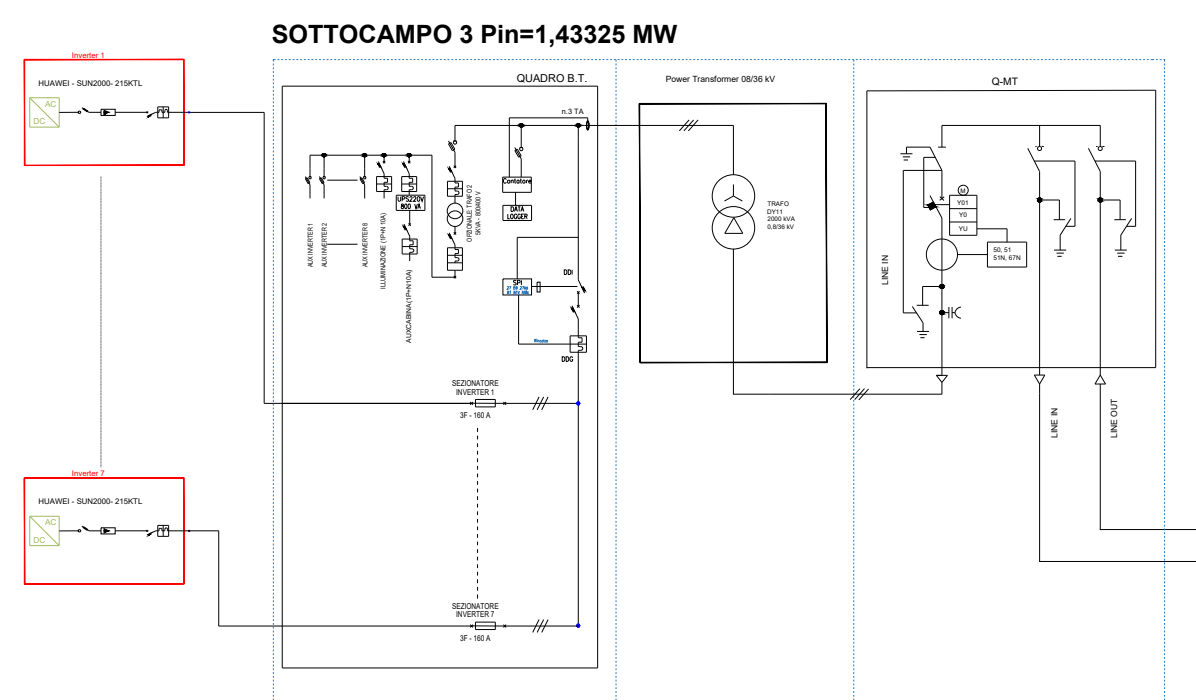
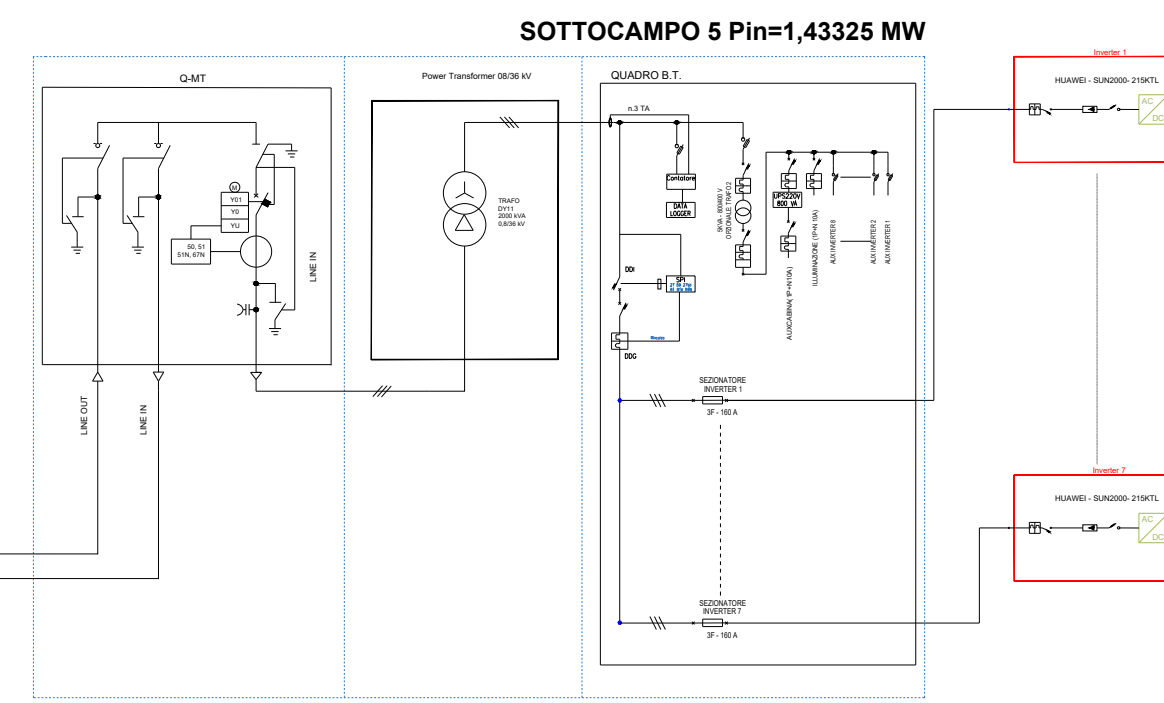
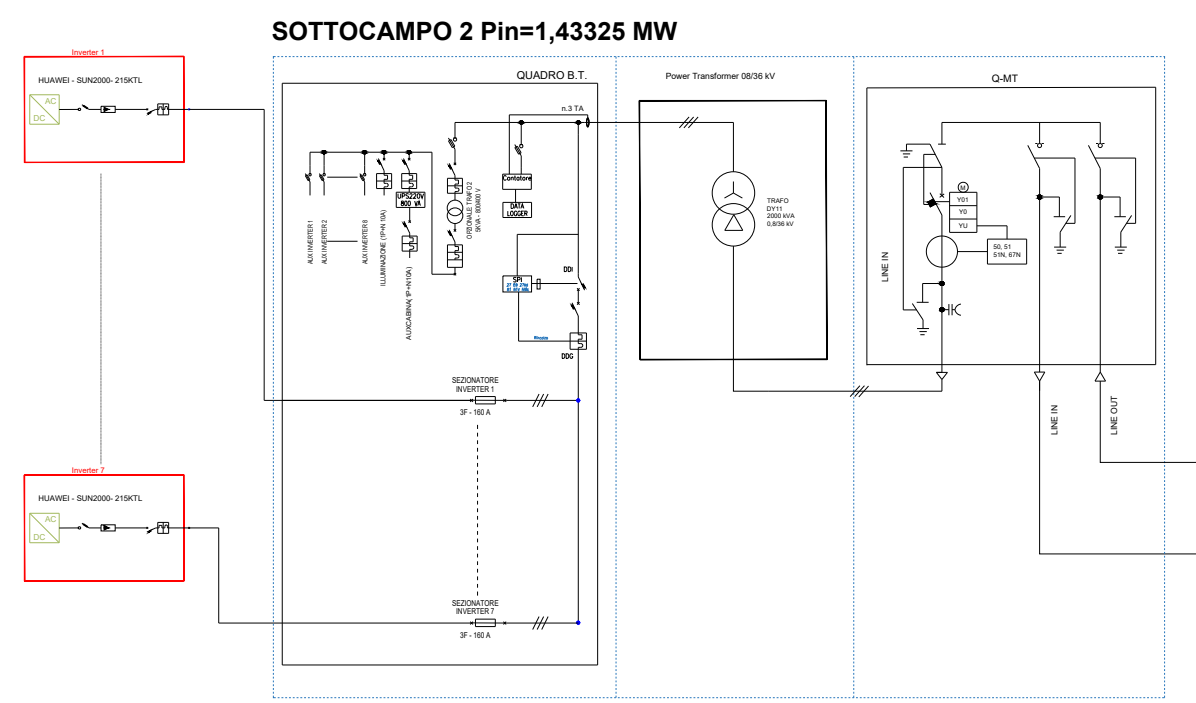
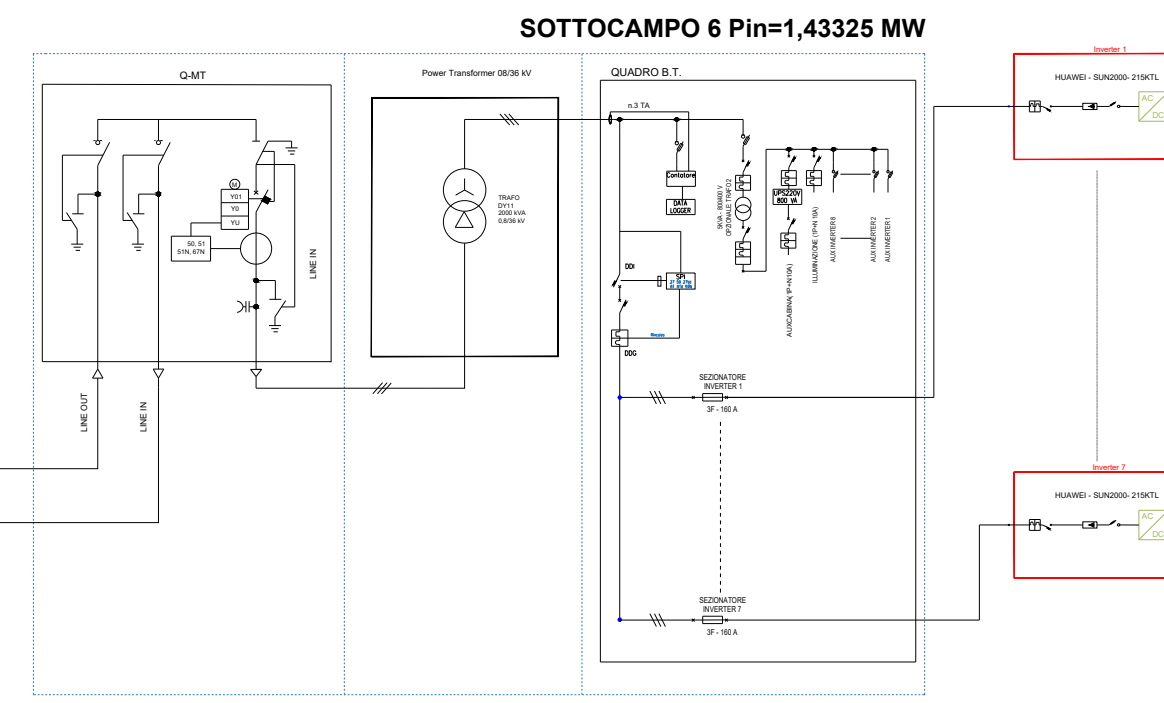
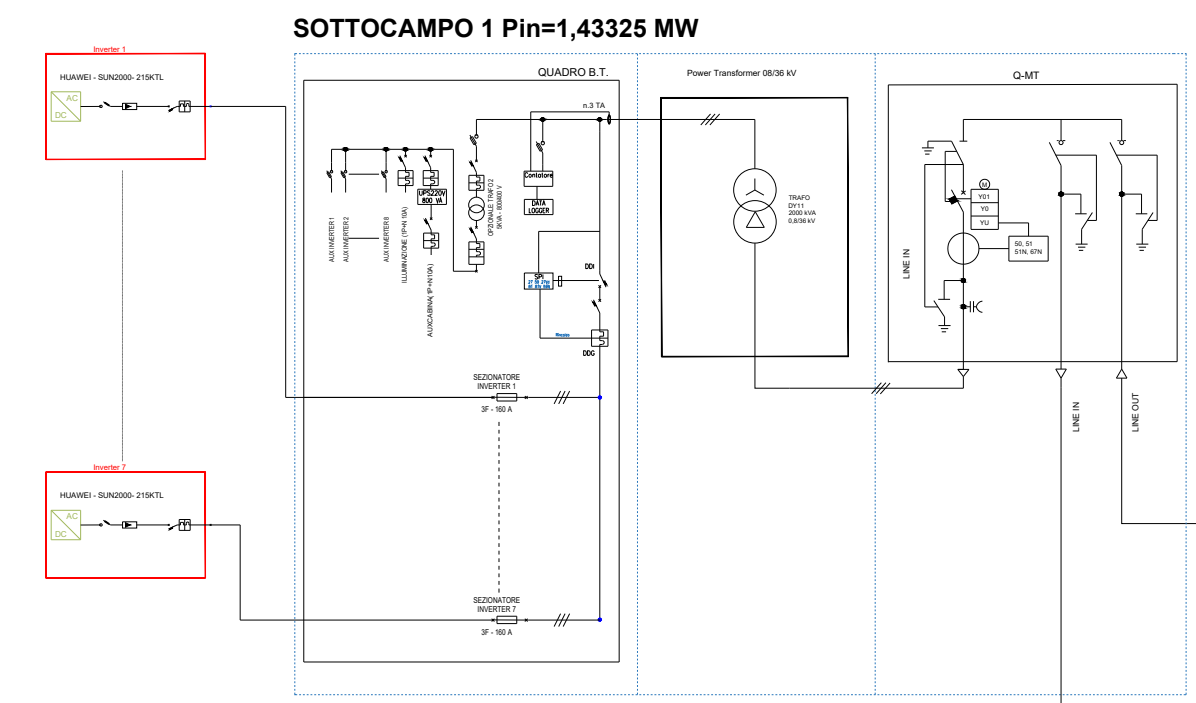
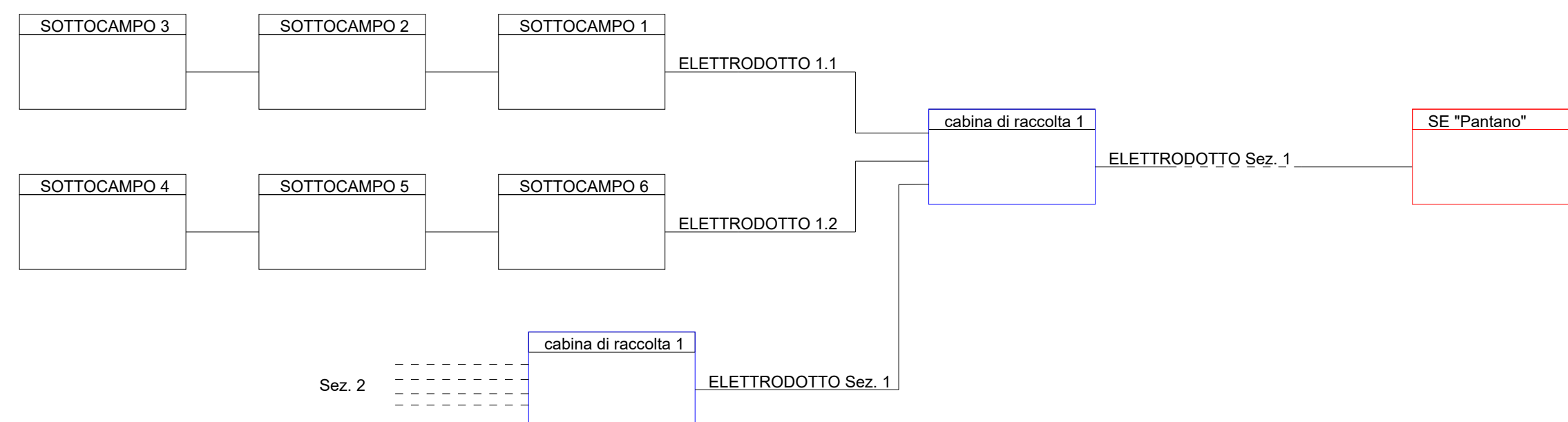


ALLA CABINA DI RACCOLTA 2



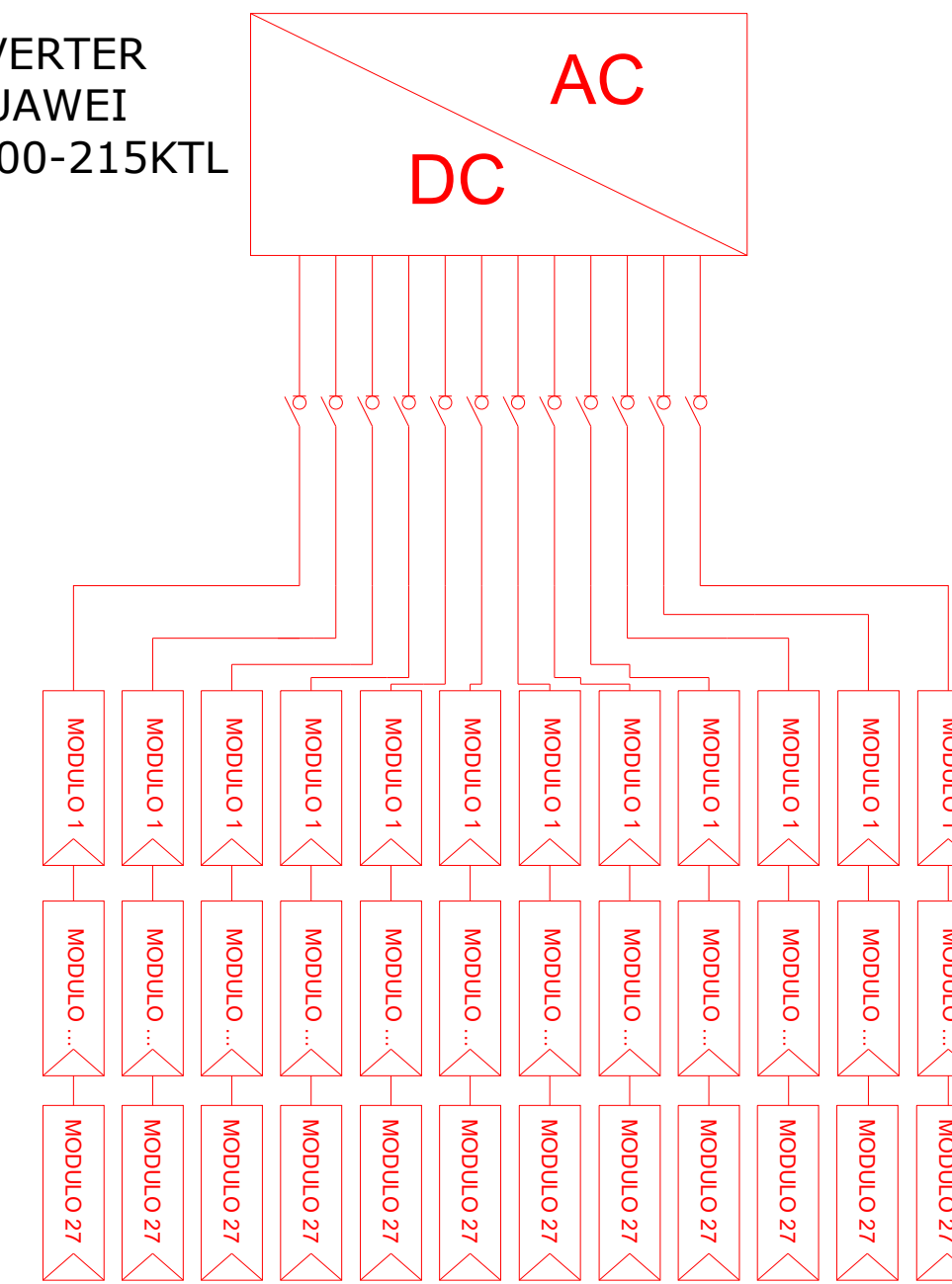
### Sezione 1



### INVERTER IN CONFIGURAZIONE "A"

N. 12 stringhe da 27 MF  
N.1 STRINGA DA 26MF

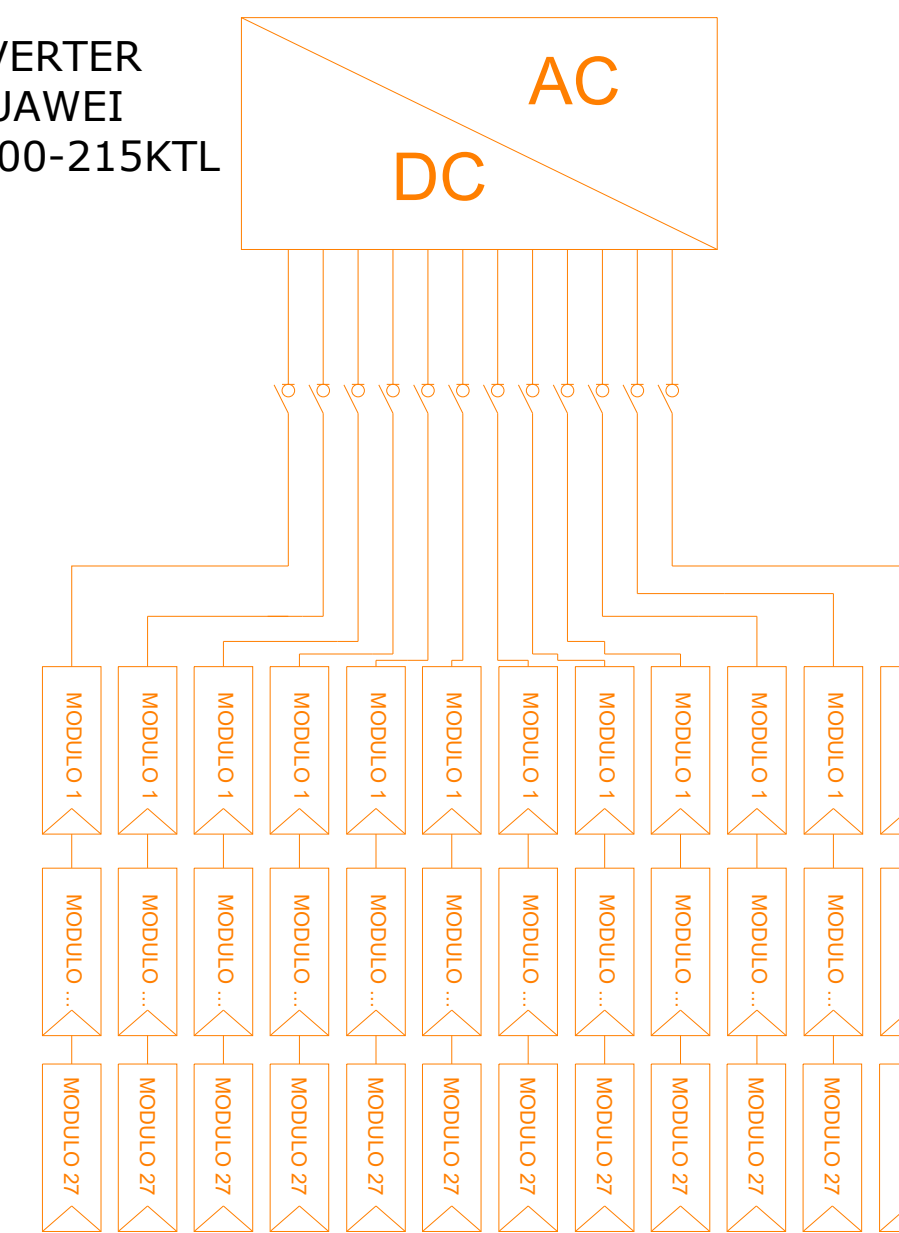
INVERTER HUAWEI SUN2000-215KTL



### INVERTER IN CONFIGURAZIONE "B"

N. 13 stringhe da 27 MF

INVERTER HUAWEI SUN2000-215KTL



### ASSETTI DI ESERCIZIO POSSIBILI

- Assetto 1**  
Dispositivo generale e di interfaccia chiusi: i carichi dell'impianto sono alimentati dalla rete Enel e dal generatore fotovoltaico.
- Assetto 2**  
Dispositivo generale chiuso e dispositivo di interfaccia aperti: i carichi dell'impianto sono alimentati solamente dalla rete Enel (caso di evento anomalo sul generatore fotovoltaico o di mancata produzione).
- Assetto 3**  
Dispositivi generale e di interfaccia aperti: i carichi dell'impianto non sono alimentati (caso di mancanza di alimentazione su tutte e tre fasi della rete Enel)

### CONFIGURAZIONE ELETTRICA SEZ 1

Potenza di generazione installata : 8,5995 MWp

Potenza nominale : 8,4 MW

#### Sottocampi 1-6

n.84 stringhe da 27 MF  
n.7 stringhe da 26 MF  
n. 7 inverter Huawei SUN2000-215KTL  
n. 2450 MF da 585 Wp  
Potenza installata: 1433,25 KWp  
Potenza nominale: 1400 KW



Realizzazione di un impianto agrivoltaico denominato "MANDRAZZE" di potenza nominale di 35 MW e potenza di picco 35,89209 MWp posizionato a terra ubicato in C.da Mandrazze nel Comune di Catania (CT)

Codice elaborato	Data	Livello progettazione	Emesso	Verificato	Approvato	REV.
02-PD.02	MAR 2022	DEFINITIVO	G.VICINO	G.VICINO	G.VICINO	

ELABORATO:  
SCHEMI ELETTRICI UNIFILARI

Tavola 1/3

Società Proponente:

Timbri e firme:

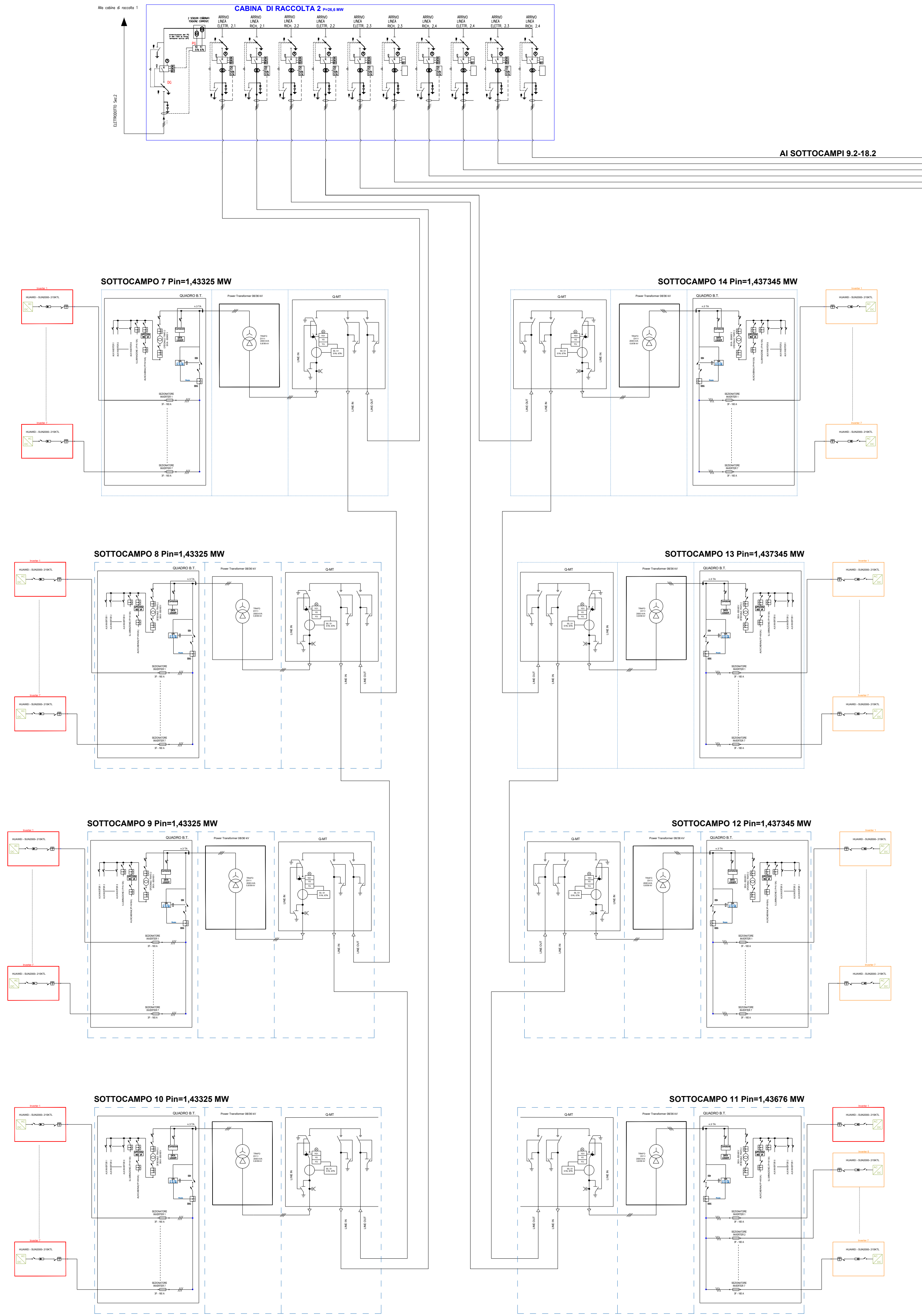
AMBRA SOLARE 50 S.R.L.  
Via Tevere,41  
00198 ,Roma,Italy  
email: ambrasolare50srj@legalmail.it

Progettazione:

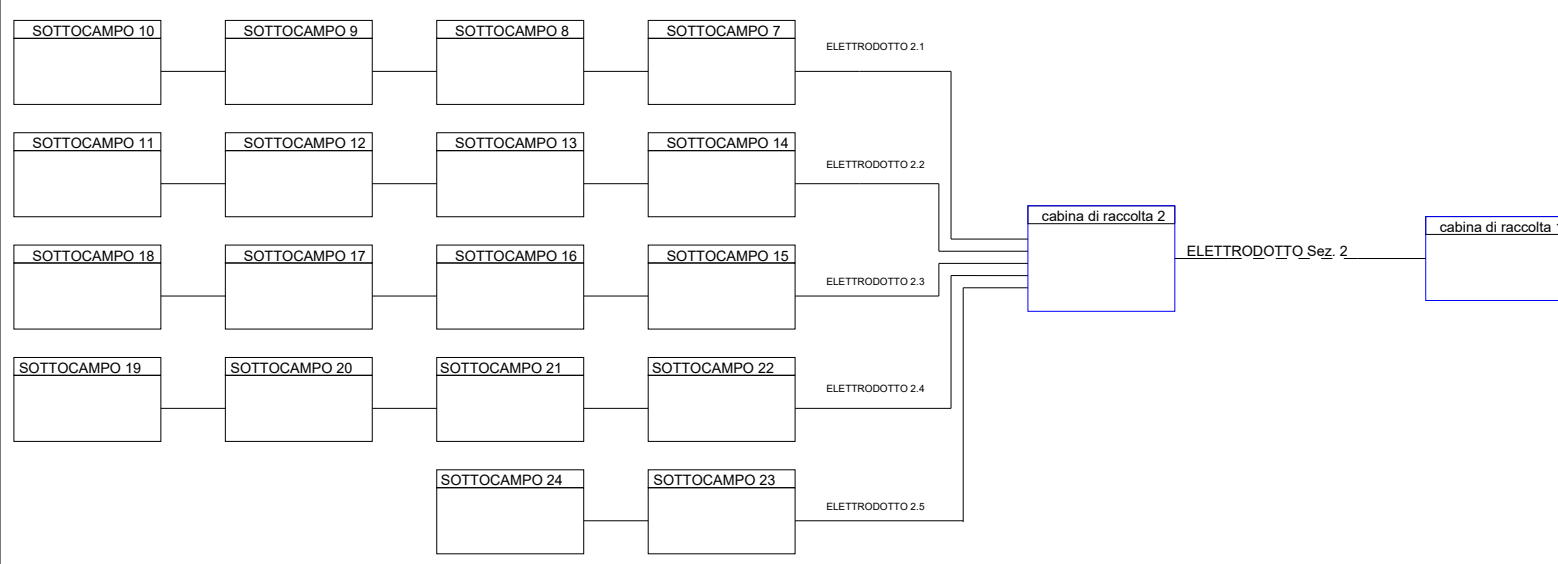
Timbri e firme:



E-PRIMA S.R.L.  
Via Manganelli 20/G - 95030 Nicolosi (CT)  
tel:095914116 - cell:333953392  
email:info@e-prima.eu

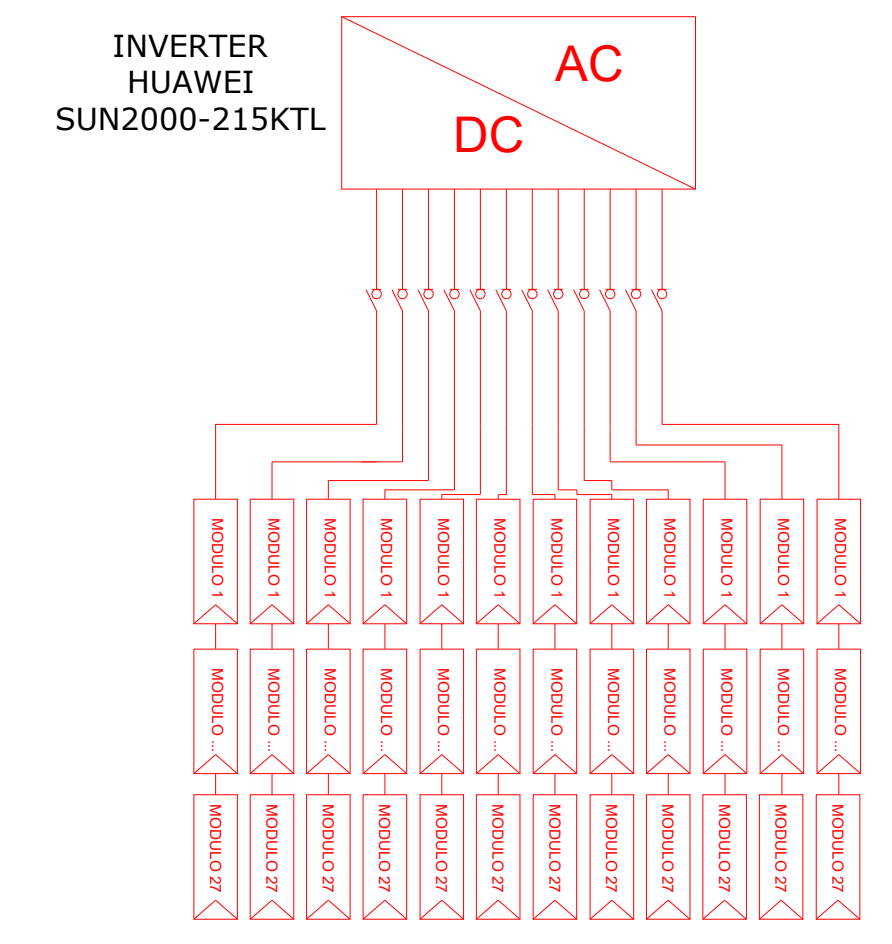


## Sezione 2



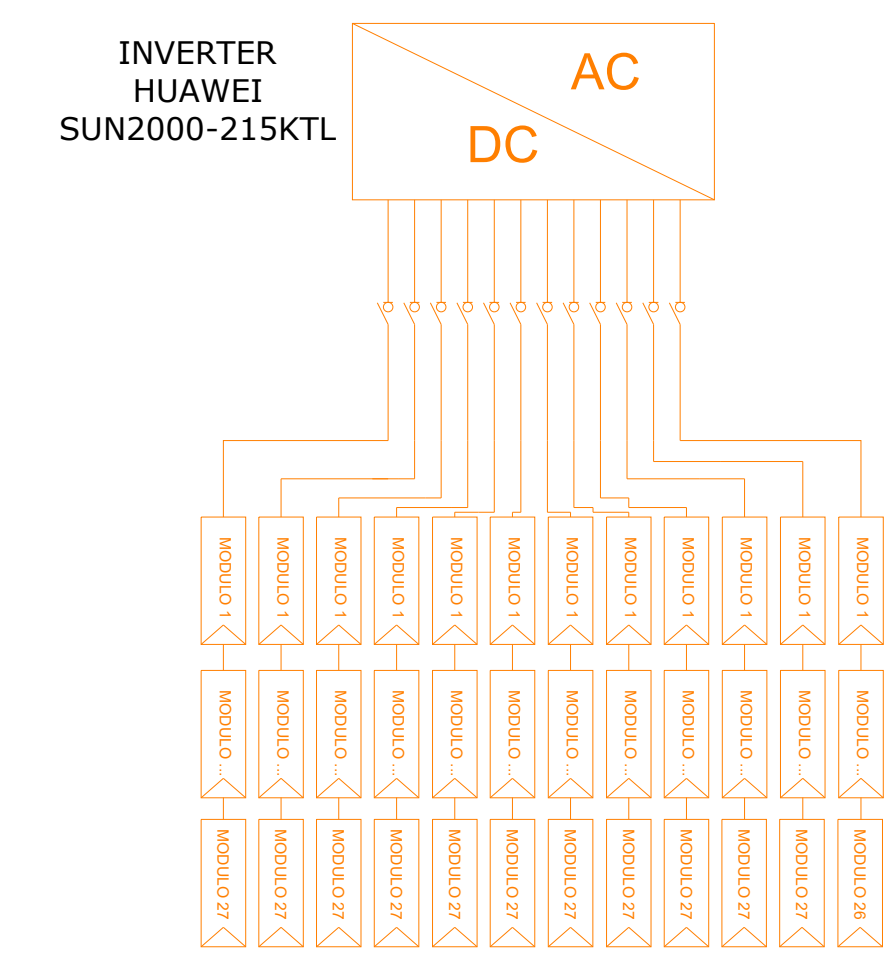
### INVERTER IN CONFIGURAZIONE "A"

N. 12 stringhe da 27 MF  
N.1 STRINGA DA 26MF



### INVERTER IN CONFIGURAZIONE "B"

N. 13 stringhe da 27 MF



### ASSETTI DI ESERCIZIO POSSIBILI

**Assetto 1**  
Dispositivo generale e di interfaccia chiusi: i carichi dell'impianto sono alimentati dalla rete Enel e dal generatore fotovoltaico.

**Assetto 2**  
Dispositivo generale chiuso e dispositivo di interfaccia aperti: i carichi dell'impianto sono alimentati solamente dalla rete Enel (caso di evento anomalo sul generatore fotovoltaico o di mancata produzione).

**Assetto 3**  
Dispositivi generale e di interfaccia aperti: i carichi dell'impianto non sono alimentati (caso di mancanza di alimentazione su tutte e tre fasi della rete Enel)

## CONFIGURAZIONE ELETTRICA SEZ 2

Potenza di generazione installata : **27,29259 MWp**  
Potenza nominale : **26,6 MW**

Potenza di generazione campo FV **35,89209MWp**  
Potenza nominale campo FV: **35MW**

### Sottocampi 7-10

n.84 stringhe da 27 MF  
n.7 stringa da 26 MF  
n. 7 inverter Huawei SUN2000-215KTL  
n. 2450 MF da 585 Wp  
Potenza installata: 1433,25 KWp  
Potenza nominale: 1400 KW

### Sottocampo 11

n.90 stringhe da 27 MF  
n.1 stringa da 26 MF  
n. 7 inverter Huawei SUN2000-215KTL  
n. 2456 MF da 585 Wp  
Potenza installata: 1436,76 KWp  
Potenza nominale: 1400 KW

### Sottocampi 12-17

n.91 stringhe da 27 MF  
n. 7 inverter Huawei SUN2000-215KTL  
n. 2457 MF da 585 Wp  
Potenza installata: 1437,345 KWp  
Potenza nominale: 1400 KW

### Sottocampi 18-24

n.104 stringhe da 27 MF  
n. 8 inverter Huawei SUN2000-215KTL  
n. 2808 MF da 585 Wp  
Potenza installata: 1642,68 KWp  
Potenza nominale: 1400 KW



Realizzazione di un impianto agrivoltaico denominato  
"MANDRAZZE"  
di potenza nominale di 35 MW e potenza di picco 35,89209 MWp  
posizionato a terra  
ubicato in C.da Mandrazze nel Comune di Catania (CT)

Codice elaborato	Data	Livello progettazione	Emesso	Verificato	Approvato	REV.
02-PD.02	MAR 2022	DEFINITIVO	G.VICINO	G.VICINO	G.VICINO	

ELABORATO:  
SCHEMI ELETTRICI UNIFILARI

Tavola 2/3

Società Proponente: **AMBRA SOLARE 50 S.R.L.**  
Via Tevere,41  
00198 ,Roma,Italy  
email: ambrasolare50srl@legalmail.it

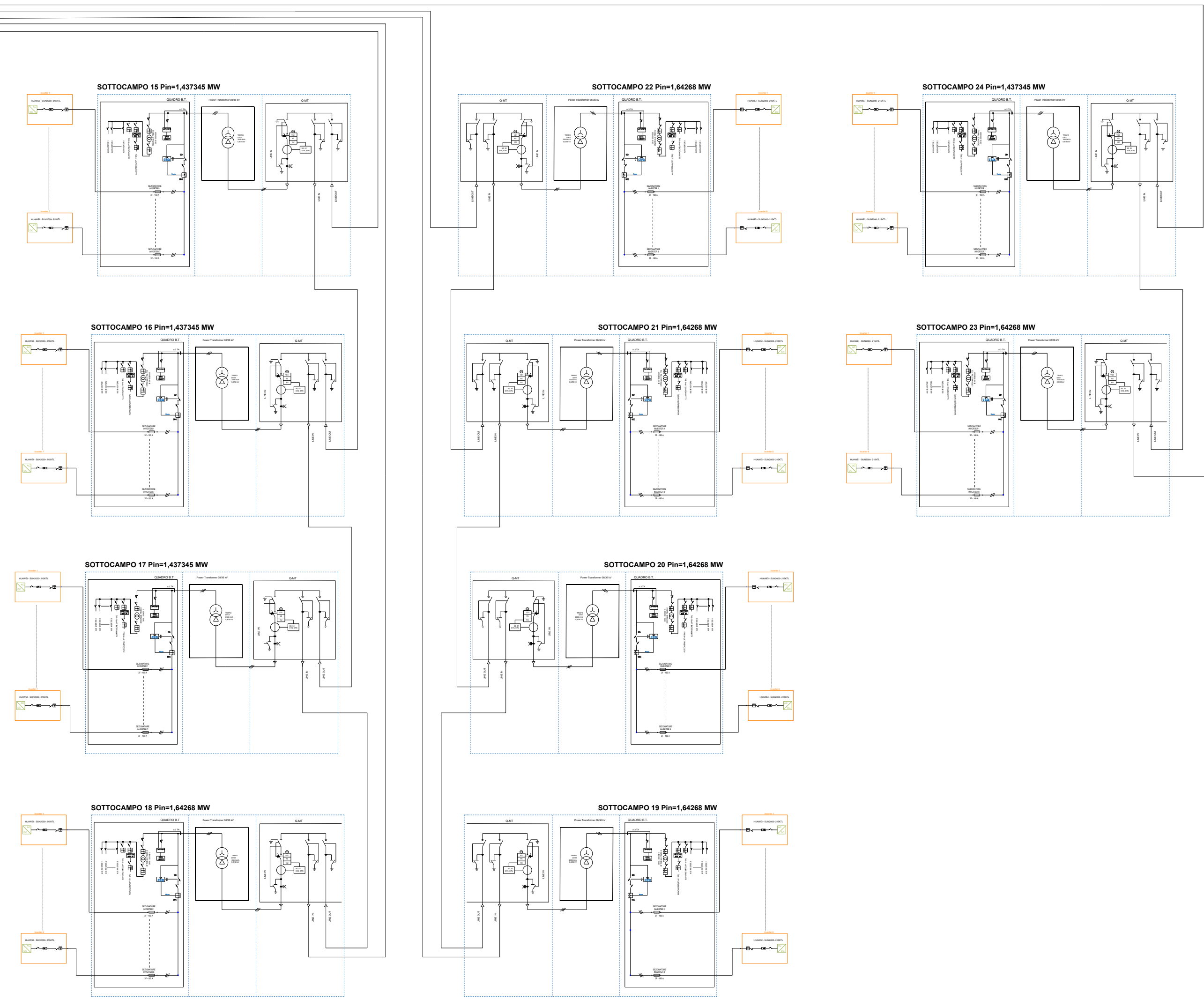
Timbri e firme:

Progettazione: **E-PRIMA S.R.L.**  
Via Manganelli 20/G - 95030 Nicolosi (CT)  
tel:095914116 - cell:3339533392  
email:info@e-prima.eu

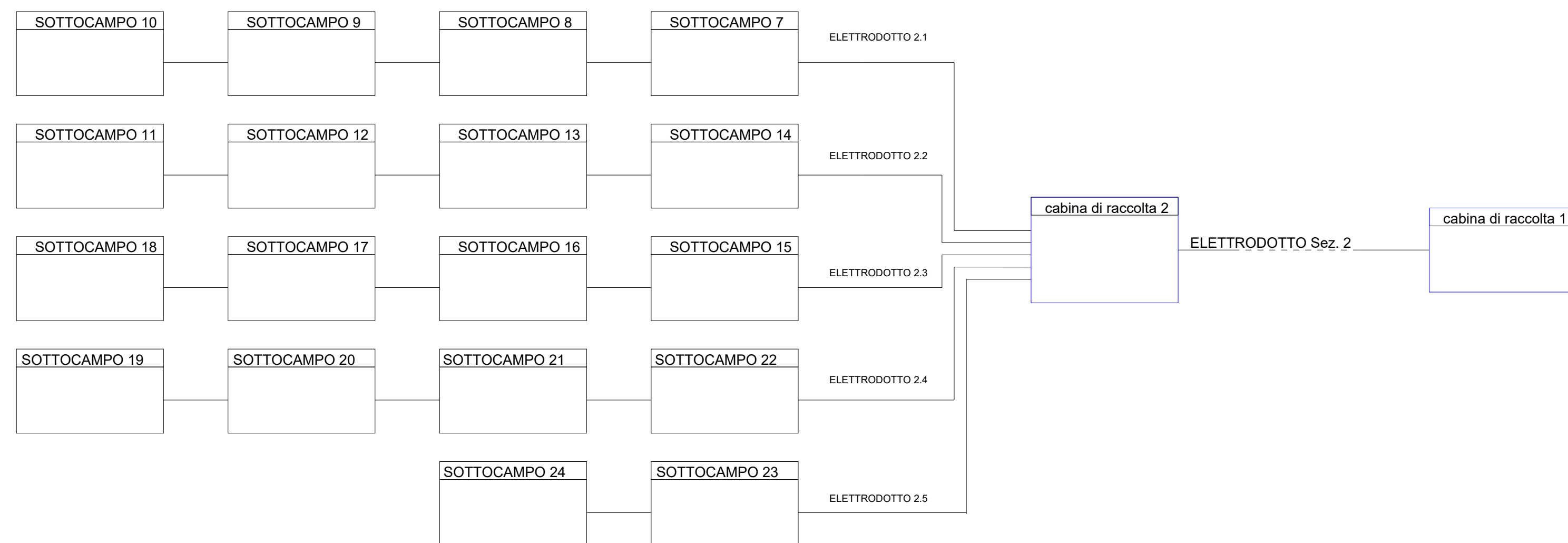
Timbri e firme:



ALLA CABINA DI RACCOLTA 2

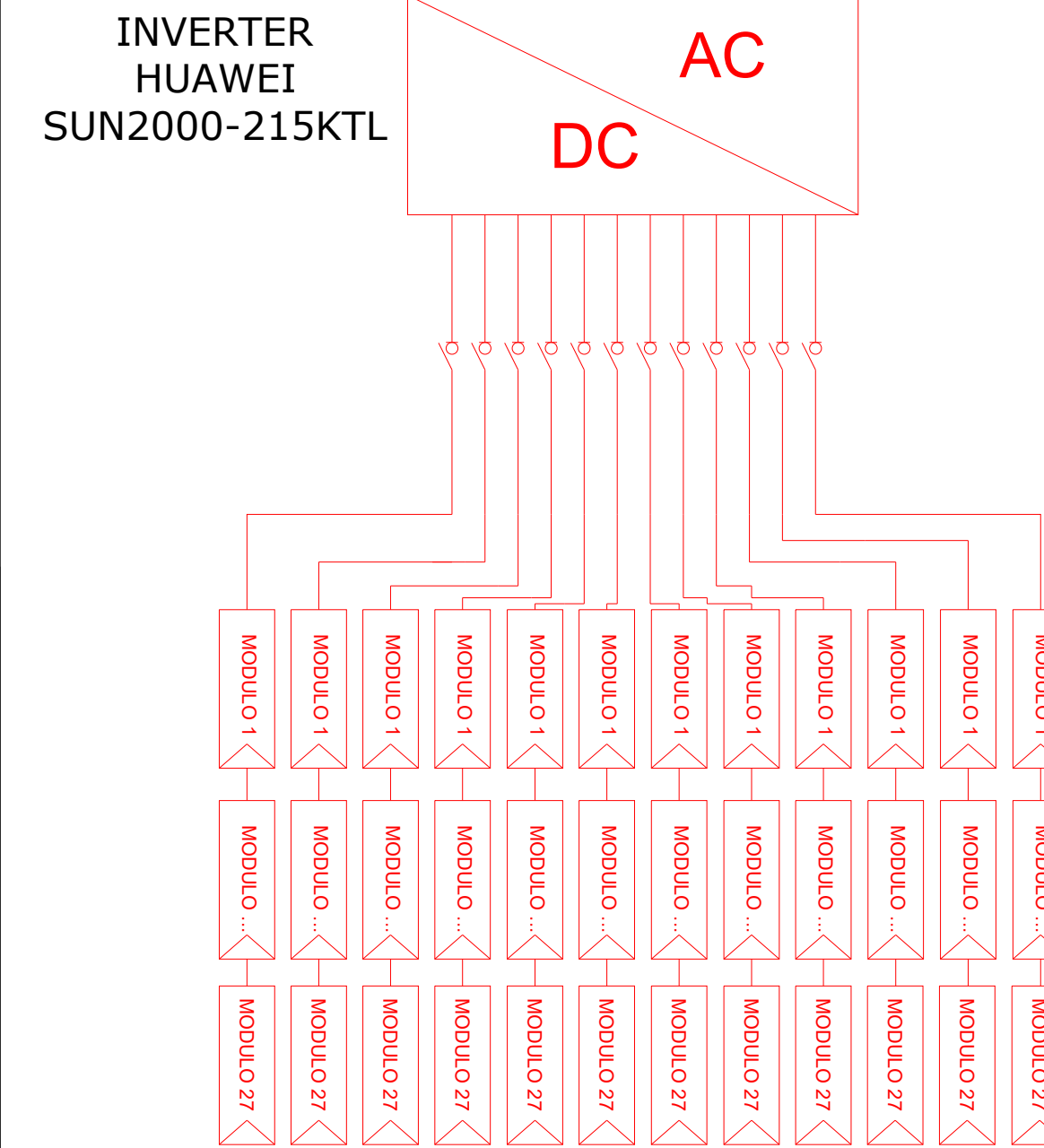


## Sezione 2



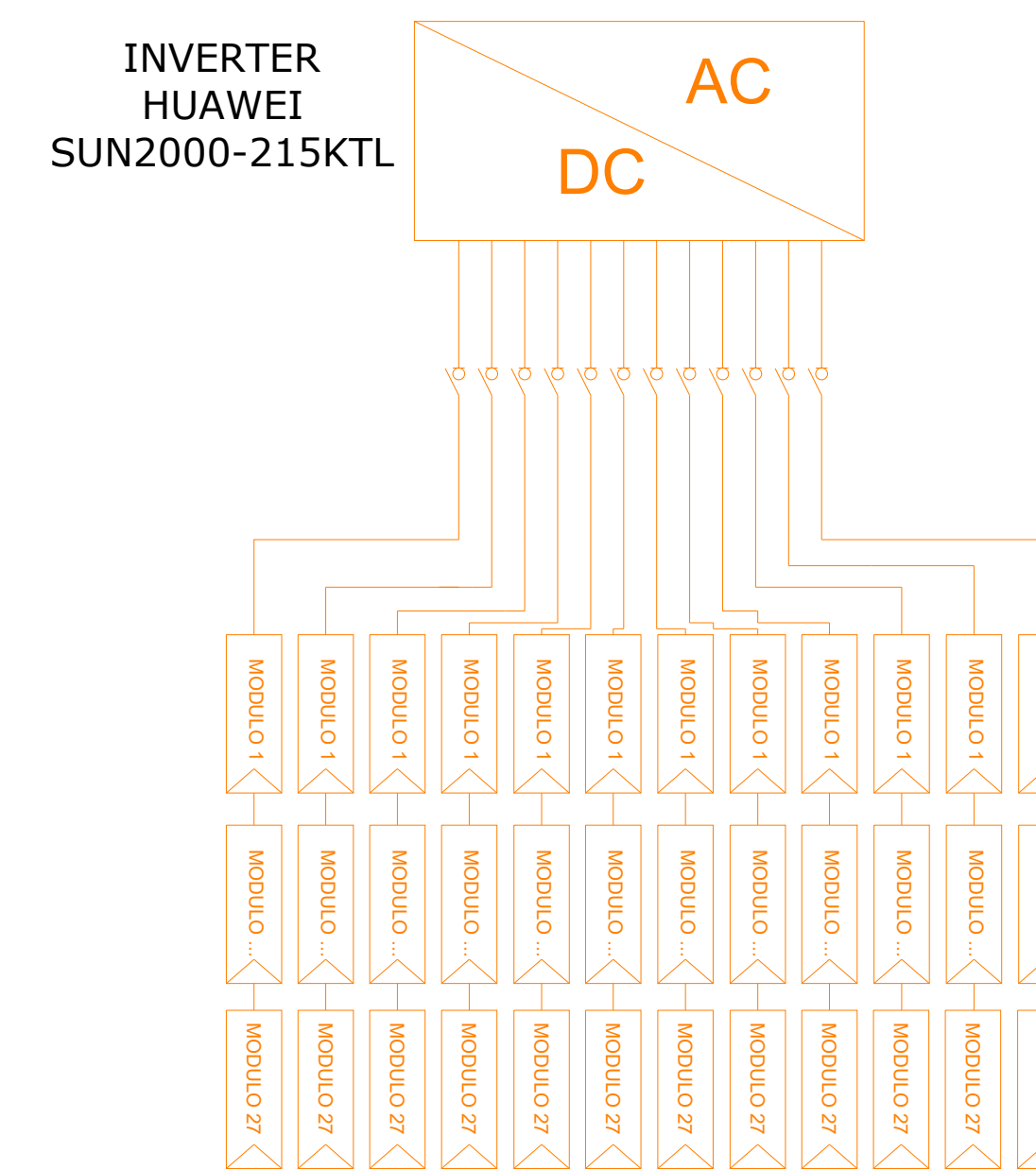
## INVERTER IN CONFIGURAZIONE "A"

N. 12 stringhe da 27 MF  
N.1 STRINGA DA 26MF



## INVERTER IN CONFIGURAZIONE "B"

N. 13 stringhe da 27 MF



### ASSETTI DI ESERCIZIO POSSIBILI

- Assetto 1**  
Dispositivo generale e di interfaccia chiusi: i carichi dell'impianto sono alimentati dalla rete Enel e dal generatore fotovoltaico.
- Assetto 2**  
Dispositivo generale chiuso e dispositivo di interfaccia aperti: i carichi dell'impianto sono alimentati solamente dalla rete Enel (caso di evento anomalo sul generatore fotovoltaico o di mancata produzione).
- Assetto 3**  
Dispositivi generale e di interfaccia aperti: i carichi dell'impianto non sono alimentati (caso di mancanza di alimentazione su tutte e tre fasi della rete Enel)

### CONFIGURAZIONE ELETTRICA SEZ 2

Potenza di generazione installata : 27,29259 MWp  
Potenza nominale : 26,6 MW

Potenza di generazione campo FV 35,89209MWp  
Potenza nominale campo FV: 35MW

#### Sottocampi 7-10

n.84 stringhe da 27 MF  
n.7 stringa da 26 MF  
n. 7 inverter Huawei SUN2000-215KTL  
n. 2450 MF da 585 Wp  
Potenza installata: 1433,25 KWp  
Potenza nominale: 1400 KW

#### Sottocampo 11

n.90 stringhe da 27 MF  
n.1 stringa da 26 MF  
n. 7 inverter Huawei SUN2000-215KTL  
n. 2456 MF da 585 Wp  
Potenza installata: 1436,76 KWp  
Potenza nominale: 1400 KW

#### Sottocampi 12-17

n.91 stringhe da 27 MF  
n. 7 inverter Huawei SUN2000-215KTL  
n. 2457 MF da 585 Wp  
Potenza installata: 1437,345 KWp  
Potenza nominale: 1400 KW

#### Sottocampi 18-24

n.104 stringhe da 27 MF  
n. 8 inverter Huawei SUN2000-215KTL  
n. 2808 MF da 585 Wp  
Potenza installata: 1642,68 KWp  
Potenza nominale: 1400 KW



Realizzazione di un impianto agrivoltaico denominato  
"MANDRAZZE"  
di potenza nominale di 35 MW e potenza di picco 35,89209 MWp  
posizionato a terra  
ubicato in C.da Mandrazze nel Comune di Catania (CT)

Codice elaborato	Data	Livello progettazione	Emesso	Verificato	Approvato	REV.
02-PD.02	MAR 2022	DEFINITIVO	G.VICINO	G.VICINO	G.VICINO	

ELABORATO:

SCHEMI ELETTRICI UNIFILARI

Tavola 3/3

Società Proponente:

Timbri e firme:

AMBRA SOLARE 50 S.R.L.  
Via Tevere,41  
00198 ,Roma,Italy  
email: ambrasolare50srl@legalmail.it

Progettazione:

Timbri e firme:



E-PRIMA S.R.L.  
Via Manganelli 20/G - 95030 Nicolosi (CT)  
tel:0959141116 - cell:3339533392  
email:info@e-prima.eu