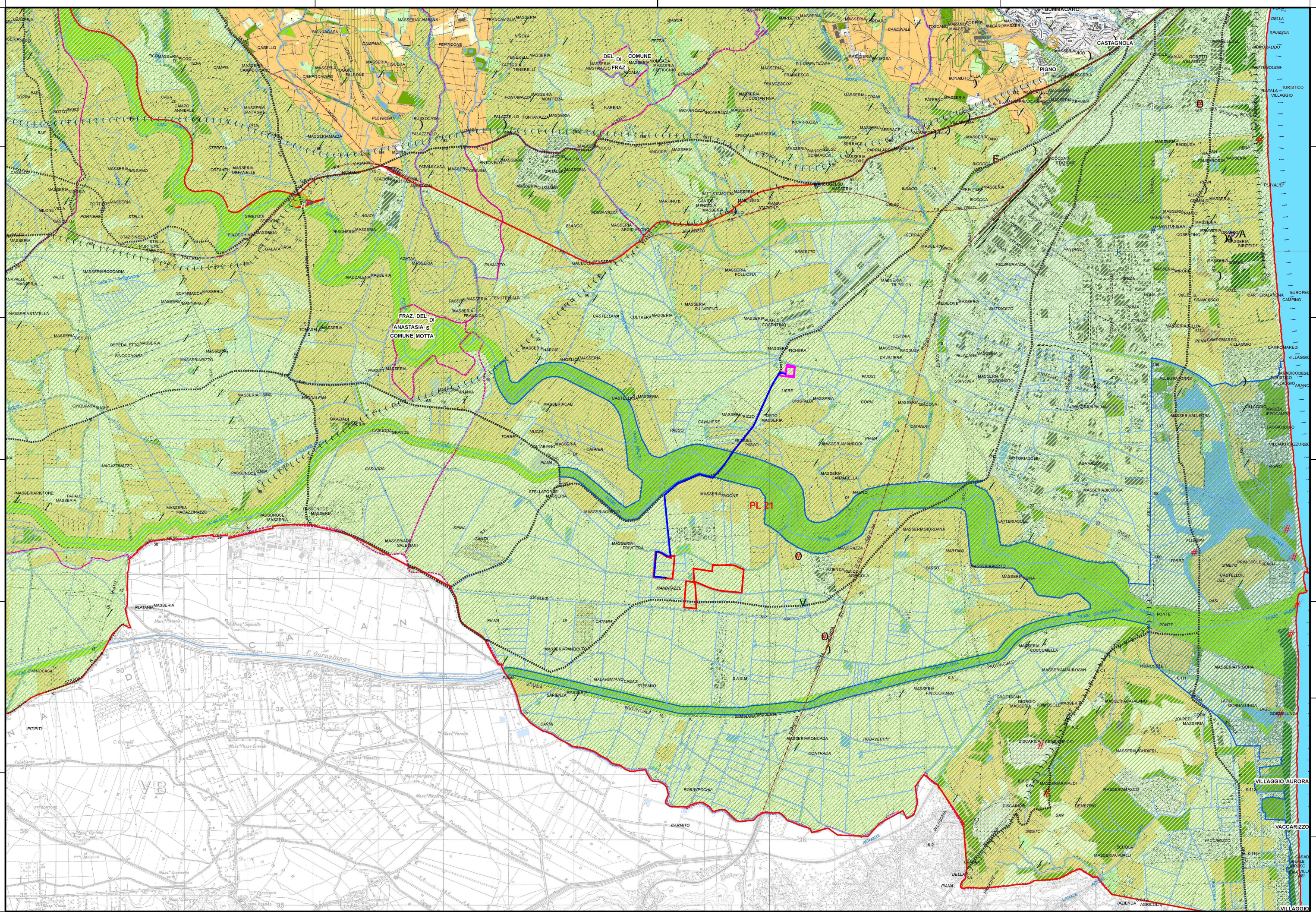




Realizzazione di un impianto agrivoltaico denominato
“MANDRAZZE”
 di potenza nominale di 35 MW e potenza di picco 35,89209 MWp
 posizionato a terra
 ubicato in C.da Mandrazze nel Comune di Catania (CT)



LEGENDA:

- Area di progetto
 - Tracciato di connessione
 - Calce cementata
 - Passaggi locali
 - Linee convenute
- COMPONENTI DEL SISTEMA NATURALE**
- Sottosistema abiotico**
 Componenti geomorfologiche (art.11 delle N.d.A.)
- Sottosistema biotico**
 Componenti del paesaggio vegetale naturale e seminaturale (art.12 delle N.d.A.)
- COMPONENTI DEL SISTEMA ANTROPICO**
- Sottosistema agroforestale**
 Componenti del paesaggio agrario (art.14 delle N.d.A.)
- Sottosistema insediativo**
 Componenti antropologiche (art.15 delle N.d.A.)
- COMPONENTI DEL PAESAGGIO**
 Componenti del paesaggio agrario (art.14 delle N.d.A.)
- COMPONENTI DEL PAESAGGIO URBANO**
 Componenti del paesaggio urbano (art.16 delle N.d.A.)
- COMPONENTI DEL PAESAGGIO COSTIERO**
 Componenti del paesaggio costiero (art.17 delle N.d.A.)
- COMPONENTI DEL PAESAGGIO INTERIORE**
 Componenti del paesaggio interiore (art.18 delle N.d.A.)
- COMPONENTI DEL PAESAGGIO MONTANO**
 Componenti del paesaggio montano (art.19 delle N.d.A.)
- COMPONENTI DEL PAESAGGIO ALPINO**
 Componenti del paesaggio alpino (art.20 delle N.d.A.)
- COMPONENTI DEL PAESAGGIO SUBALPINO**
 Componenti del paesaggio subalpino (art.21 delle N.d.A.)
- COMPONENTI DEL PAESAGGIO MEDITERRANEO**
 Componenti del paesaggio mediterraneo (art.22 delle N.d.A.)
- COMPONENTI DEL PAESAGGIO ADRIATICO**
 Componenti del paesaggio adriatico (art.23 delle N.d.A.)
- COMPONENTI DEL PAESAGGIO IONICO**
 Componenti del paesaggio ionico (art.24 delle N.d.A.)
- COMPONENTI DEL PAESAGGIO TIRRENO**
 Componenti del paesaggio tirreno (art.25 delle N.d.A.)
- COMPONENTI DEL PAESAGGIO ADRIATICO**
 Componenti del paesaggio adriatico (art.26 delle N.d.A.)
- COMPONENTI DEL PAESAGGIO IONICO**
 Componenti del paesaggio ionico (art.27 delle N.d.A.)
- COMPONENTI DEL PAESAGGIO TIRRENO**
 Componenti del paesaggio tirreno (art.28 delle N.d.A.)
- COMPONENTI DEL PAESAGGIO ADRIATICO**
 Componenti del paesaggio adriatico (art.29 delle N.d.A.)
- COMPONENTI DEL PAESAGGIO IONICO**
 Componenti del paesaggio ionico (art.30 delle N.d.A.)
- COMPONENTI DEL PAESAGGIO TIRRENO**
 Componenti del paesaggio tirreno (art.31 delle N.d.A.)
- COMPONENTI DEL PAESAGGIO ADRIATICO**
 Componenti del paesaggio adriatico (art.32 delle N.d.A.)
- COMPONENTI DEL PAESAGGIO IONICO**
 Componenti del paesaggio ionico (art.33 delle N.d.A.)
- COMPONENTI DEL PAESAGGIO TIRRENO**
 Componenti del paesaggio tirreno (art.34 delle N.d.A.)
- COMPONENTI DEL PAESAGGIO ADRIATICO**
 Componenti del paesaggio adriatico (art.35 delle N.d.A.)
- COMPONENTI DEL PAESAGGIO IONICO**
 Componenti del paesaggio ionico (art.36 delle N.d.A.)
- COMPONENTI DEL PAESAGGIO TIRRENO**
 Componenti del paesaggio tirreno (art.37 delle N.d.A.)
- COMPONENTI DEL PAESAGGIO ADRIATICO**
 Componenti del paesaggio adriatico (art.38 delle N.d.A.)
- COMPONENTI DEL PAESAGGIO IONICO**
 Componenti del paesaggio ionico (art.39 delle N.d.A.)
- COMPONENTI DEL PAESAGGIO TIRRENO**
 Componenti del paesaggio tirreno (art.40 delle N.d.A.)

Codice elaborato	Data	Livello progettazione	Emesso	Verificato	Approvato	REV.
19-P05	MAR 2022	DEFINITIVO	Ing.F. Scuderi	Ing. G. Caudullo	Ing.G. Caudullo	

ELABORATO:
INQUADRAMENTO PAESAGGISTICO
COMPONENTI DEL PAESAGGIO

TAVOLA:1/1

Società Proponente:

Timbri e firme:

AMBRA SOLARE 50 S.R.L.
 Via Tevere,41
 00198 ,Roma,Italy
 email: ambrasolare50sr@legalmail.it

Progettazione:

Gianfranco Caudullo
 Via Crociferi 72
 95124 Catania
 cell 3490968640
 email: gcaudullo@gmail.com
 PEC: gcaudullo@pec.it
 website:www.gianfrancocaudullo.it/

Timbri e firme:

