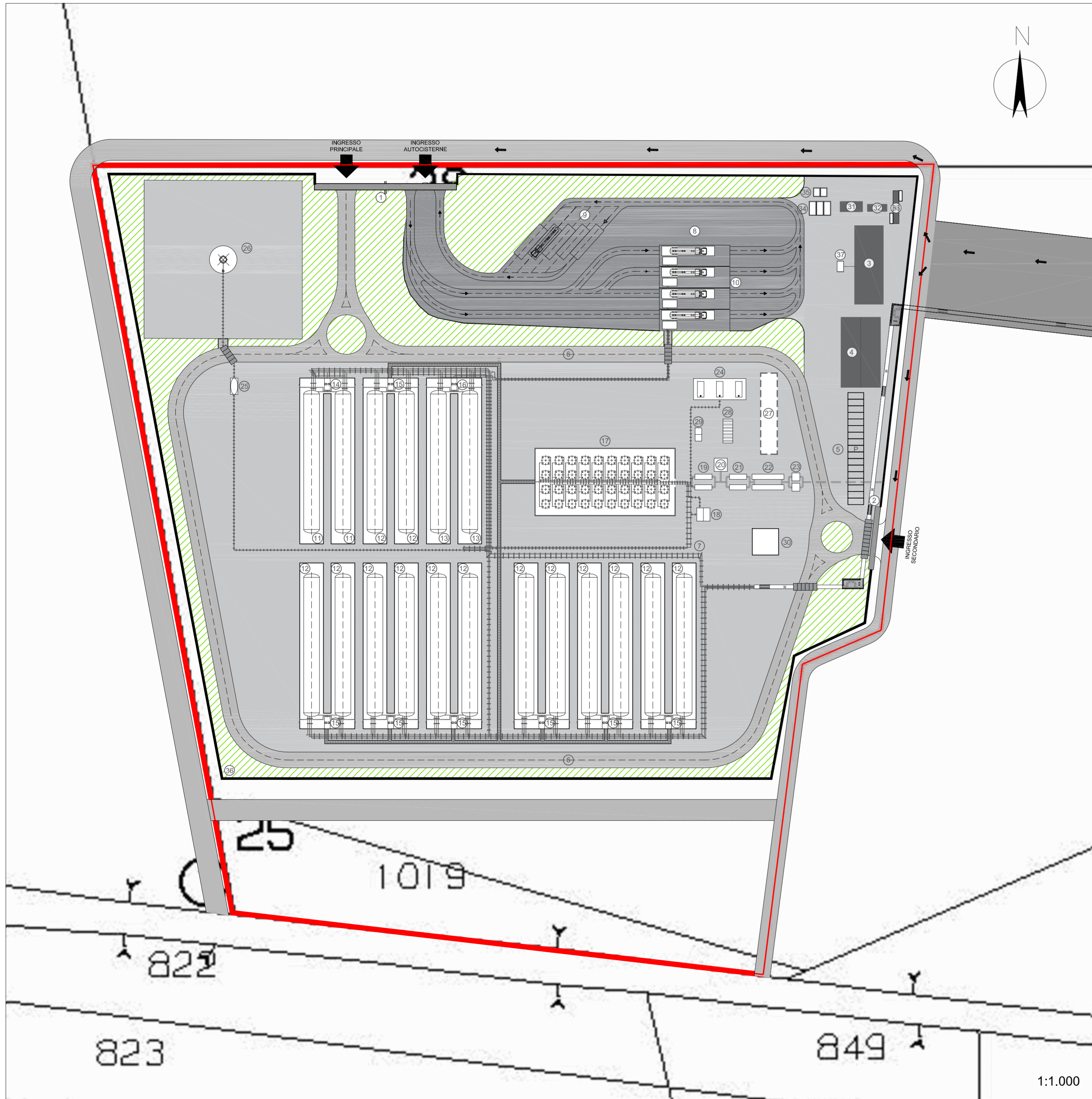
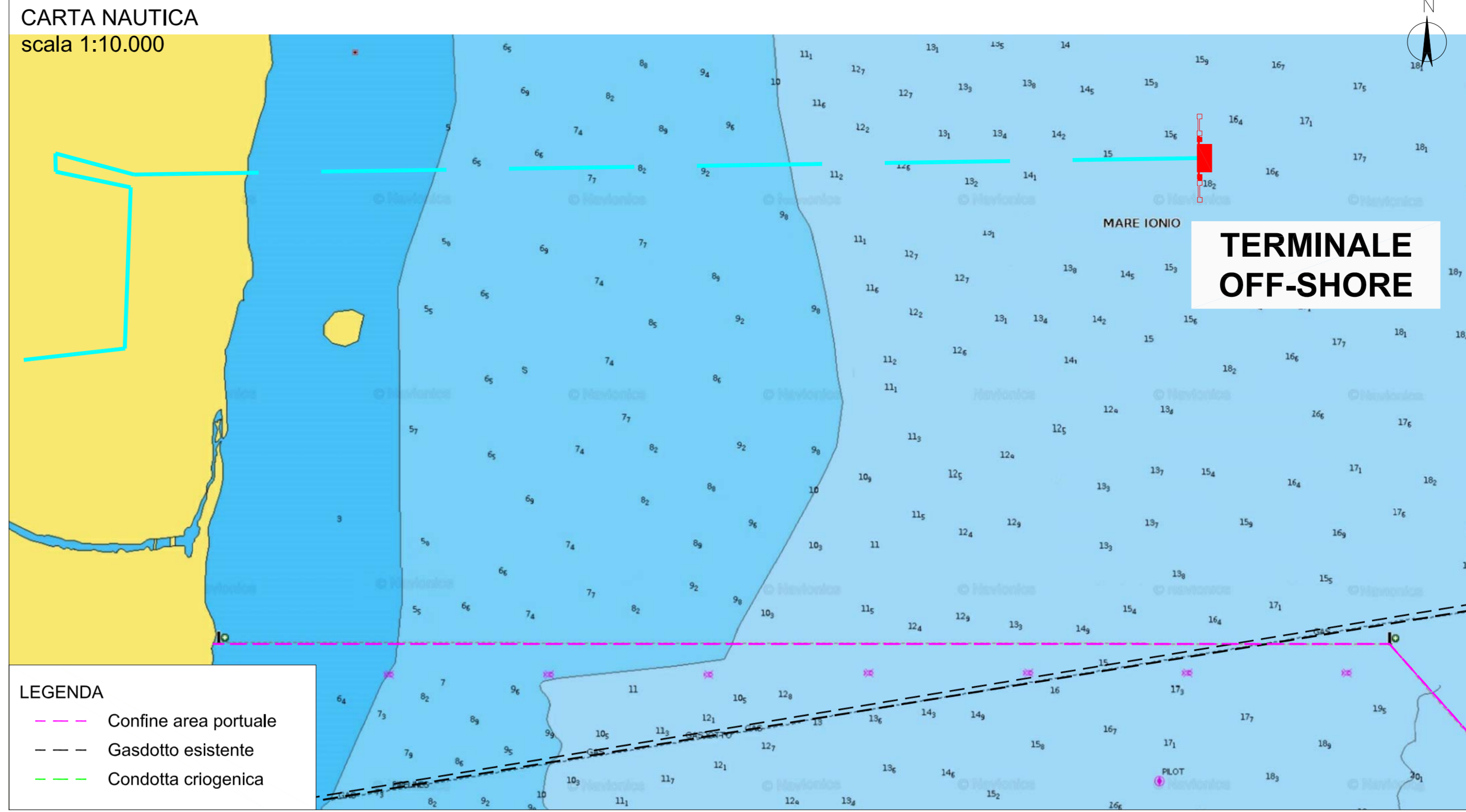


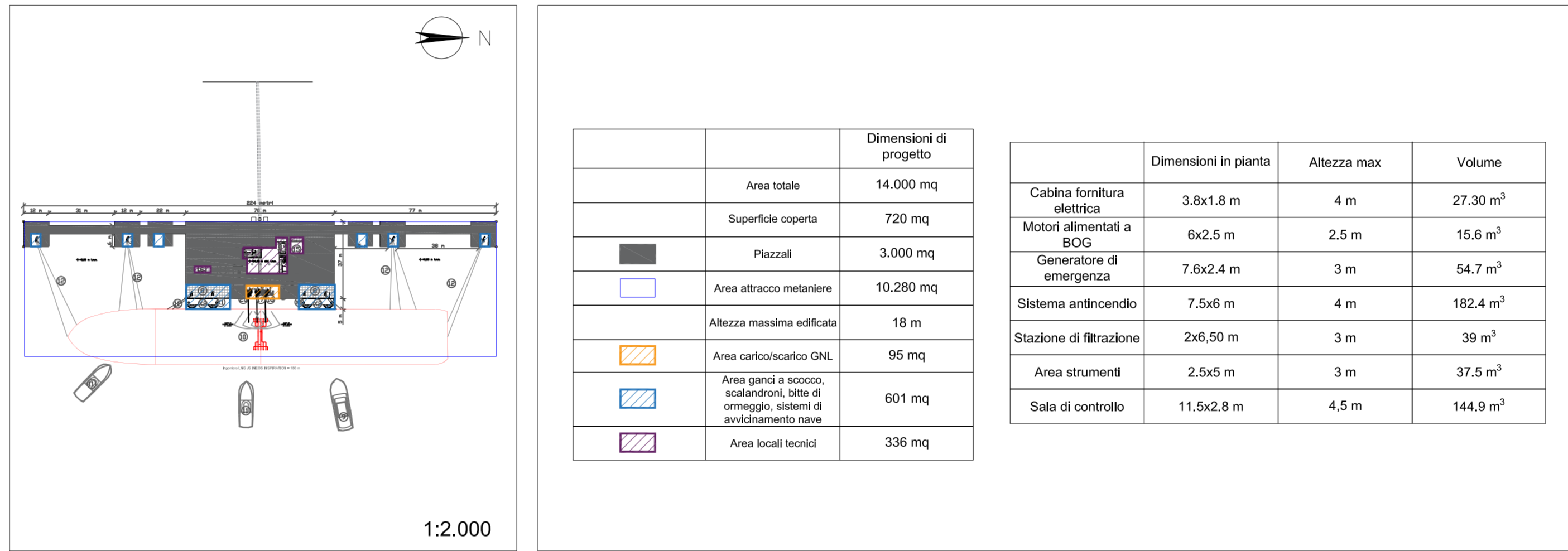
	Dimensioni di progetto	Standard urbanistici (rif. N.T.A. del P.R.I.)
Area totale	67.192 mq	
Superficie coperta	28.991 mq	max 50% dell'area totale
Piazze	15.150 mq	
Viabilità	4.957 mq	
Parcheggi	300 mq	1 p.a. di 15 mq/posto
Area a verde	16.650 mq	
Distanza dai confini minime	8 m	6m dal confine con altri lotti, 12m dalla viabilità di piano
Altezza massima edificata	10 m	
Area di carico delle autocisterne	8.100 mq	
Area gestione BOG	160 mq	
Area misura, analizzazione, filtrazione e odorizzazione GNL	1.200 mq	
Area vaporizzatori	1.368 mq	
Attività di stoccaggio	16.170 mq	
Uffici	330 mq	
Magazzino	430 mq	
Area torcia	3.615 mq	
Area locali tecnici	230 mq	

	Dimensioni in pianta	Altezza max	Volume
Uffici	11x30 m	10 m	2.615 m ³
Magazzino e officina	15x26,5 m	6,45 m	2.300 m ³
Serbatoio criogenico	51,4x6 m	6 m	1.226 m ³
Vaporizzatore	3x3 m	13 m	117 m ³
Stazione di filtrazione	2x6,50 m	3 m	39 m ³
Analizzatore	5x5 m	3 m	75 m ³
Gruppo di odorizzazione	2x6,50 m	3 m	39 m ³
Stazione di misura fiscale GNL	2x12 m	3 m	72 m ³
GRF	3x3 m	3 m	27 m ³
Sala di controllo	8,7x4 m	4,5 m	160 m ³
Cabina elettrica	2,8x3,8 m	4,5 m	97 m ³
Serbatoio di emergenza	2,8x7,6 m	4,5 m	48 m ³
Motori alimentati a BOG	6x2,5 m	2,5 m	15,6 m ³
Torcia	2,25x2,25 m	35 m	



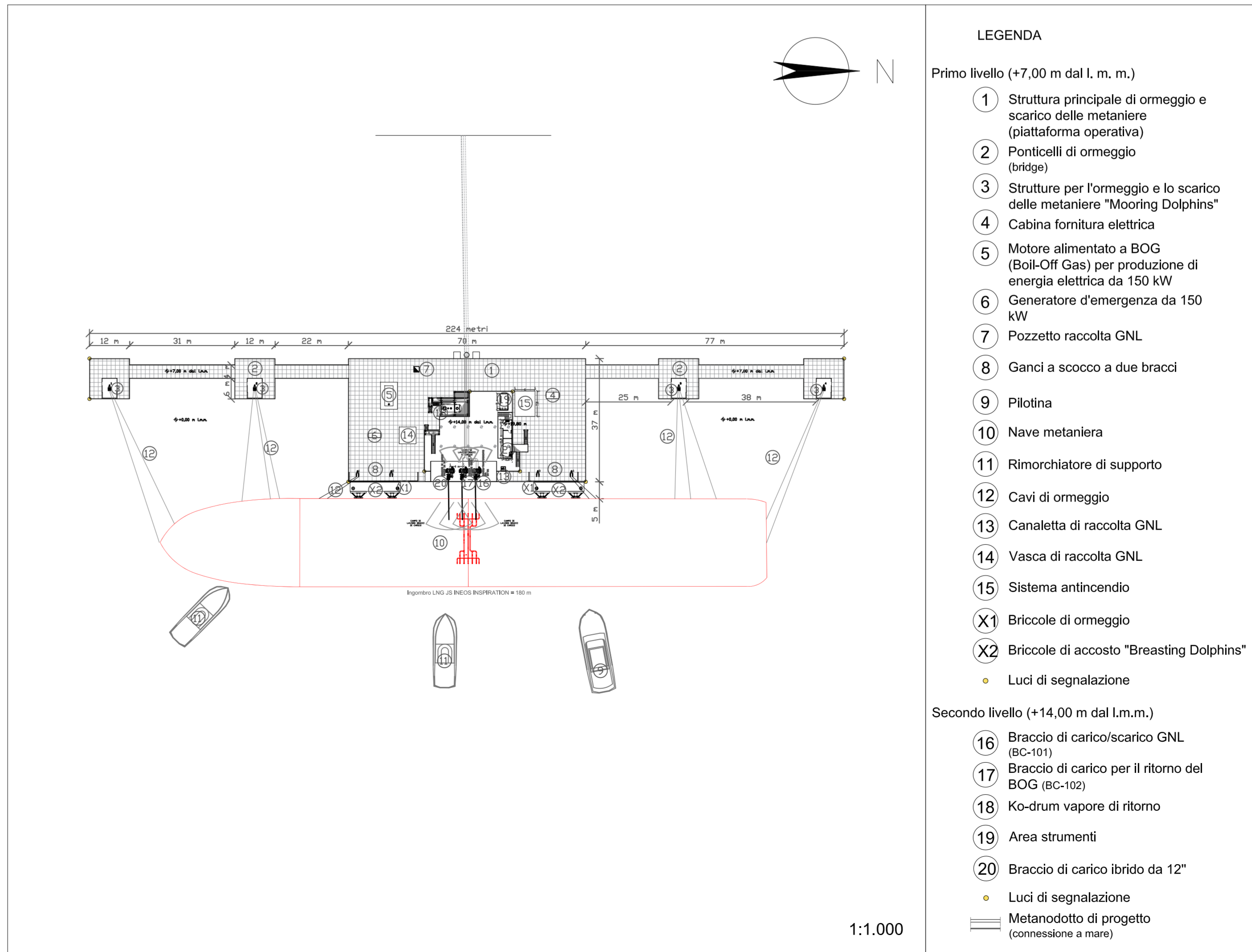
LEGENDA

- 1 Ingresso principale
 - 2 Ingresso secondario
 - 3 Uffici
 - 4 Magazzino e officina
 - 5 Area parcheggi
 - 6 Viabilità impianto
 - 7 Cunicolo tubazioni
 - 8 Area di manovra autocisterne
 - 9 Area di sosta autocisterne
 - 10 Baia di carico autocisterne
 - 11 Serbatoi criogenici per bunkeraggio
 - 12 Serbatoi criogenici per vaporizzatori
 - 13 Serbatoi criogenici per autocisterne
 - 14 Pompe rilancio per bunkeraggio
 - 15 Pompe rilancio per vaporizzatori
 - 16 Pompe baia di carico
 - 17 n°40 Vaporizzatori AAV (ad aria ambiente)
 - 18 Compressore per rilancio BOG alla rete
 - 19 Stazione di filtrazione
 - 20 Analizzatore (cabina gascromatografi)
 - 21 Gruppo di odorizzazione
 - 22 Stazione di misura fiscale GNL
 - 23 GRF
 - 24 n°3 Motori alimentati a BOG (Boil-Off Gas) per produzione di energia elettrica ciascuno da 450 kW
 - 25 Ko-drum di torcia
 - 26 Torcia
 - 27 Vasca antincendio
 - 28 Pompe antincendio
 - 29 Area strumenti
 - 30 Vasche di recupero GNL
 - 31 Sala controllo
 - 32 n°1 Generatore d'emergenza e serbatoio da 900 kW
 - 33 Cabina fornitura elettrica
 - 34 Vasche di prima pioggia
 - 35 Vasche di pompaggio
 - 36 Recinzione
 - 37 Vasca in cav a tenuta per acque reflue derivanti dai servizi igienici
- Viabilità di progetto P.R.I.
 ■ Viabilità di progetto Ionio Fuel s.r.l.
 ■ Area pavimentata con cemento industriale
 ■ Area verde
 ■ Metanodotto di progetto (connessione a terra)
 ■ Loop di espansione e cabina di controllo
 - Confine proprietà impianto
 - Alloggiamento tubazioni metanodotto



	Dimensioni di progetto
Area totale	14.000 mq
Superficie coperta	720 mq
Piazze	3.000 mq
Area attracco metaniera	10.280 mq
Altezza massima edificata	18 m
Area carlo-carico GNL	95 mq
Area gancio a scacco, scalandroni, bitte di ormeggio, sistemi di avvicinamento nave	601 mq
Area locali tecnici	336 mq

	Dimensioni in pianta	Altezza max	Volume
Cabina fornitura elettrica	3,8x1,8 m	4 m	27,30 m ³
Motori alimentati a BOG	6x2,5 m	2,5 m	15,6 m ³
Generatore di emergenza	7,6x2,4 m	3 m	54,7 m ³
Sistema antincendio	7,5x6 m	4 m	182,4 m ³
Stazione di filtrazione	2x6,50 m	3 m	39 m ³
Area strumenti	2,5x5 m	3 m	37,5 m ³
Sala di controllo	11,5x2,8 m	4,5 m	144,9 m ³



LEGENDA

- Primo livello (+7,00 m dal l. m. m.)
- 1 Struttura principale di ormeggio e scarico delle metaniera (piattaforma operativa)
 - 2 Ponticelli di ormeggio (bridge)
 - 3 Strutture per l'ormeggio e lo scarico delle metaniera "Mooring Dolphins"
 - 4 Cabina fornitura elettrica
 - 5 Motore alimentato a BOG (Boil-Off Gas) per produzione di energia elettrica da 150 kW
 - 6 Generatore d'emergenza da 150 kW
 - 7 Pozzetto raccolta GNL
 - 8 Ganci a scacco a due bracci
 - 9 Pilotina
 - 10 Nave metaniera
 - 11 Rimorchiatore di supporto
 - 12 Cavi di ormeggio
 - 13 Canaletta di raccolta GNL
 - 14 Vasca di raccolta GNL
 - 15 Sistema antincendio
 - X1 Briccole di ormeggio
 - X2 Briccole di accosto "Breasting Dolphins"
 - Luci di segnalazione
- Secondo livello (+14,00 m dal l.m.m.)
- 16 Braccio di carico/scarico GNL (BC-101)
 - 17 Braccio di carico per il ritorno del BOG (BC-102)
 - 18 Ko-drum vapore di ritorno
 - 19 Area strumenti
 - 20 Braccio di carico ibrido da 12"
 - Luci di segnalazione
 - Metanodotto di progetto (connessione a mare)



- LEGENDA
- - - Confine area portuale
 - - - Gasdotto esistente
 - - - Condotta criogenica

Proponente

IONIO FUEL
LIQUID NATURAL GAS

IONIO FUEL S.R.L.
Riviera di Chiaia n°276
80121 Napoli (NA)

DEPOSITO COSTIERO DI RIGASSIFICAZIONE PER IL GNL
(Gas Naturale Liquefatto) nel Comune di Crotona area industriale CO.R.A.P.

"Ionio Fuel - Crotona LNG"

Società di ingegneria incaricata per la progettazione

PROTOPOWER

PROTO POWER S.R.L.
Sede legale ed uffici:
80121 Napoli (NA) - Riviera di Chiaia n°276
P.IVA:05805521217

DEPOSITO COSTIERO DI RIGASSIFICAZIONE DI GNL DA 20.000 MC NEL COMUNE DI CROTONA IN ZONA INDUSTRIALE CO.R.A.P. PROVINCIA DI CROTONA

Gruppo di lavoro Studio S.r.l.

Studio di impatto ambientale
Arch. Mariastella Proto
Opere antiriscaldamento
Arch. Luigi Variati
Opere strutturali
Ing. Alfredo Sparacino
Sicurezza Cantieri
Arch. Rosa Variati
Opere civili
Arch. Mariastella Proto
Arch. Luigi Variati
Ingegneria Gestionale
Ing. Valentina Variati

Consulenze specialistiche

Studio di fattibilità
Dott. Luca Lamagna
Geologia e geotecnica
Geol. Associazione Anso
Opere Idrauliche
Ing. Giovanni Biondo
Opere marine
Ing. Roberto De Rosa
Studio di impatto acustico, Valutazione delle emissioni in atmosfera
Ing. Carmine Iarocci
Rapporto preliminare di sicurezza
ICARD S.r.l.

PLANIMETRIA DEI CONFINI ED UNITA' LOGICHE DELL'IMPIANTO

03 PLANIMETRIE DI PROGETTO DEPOSITO GNL

NOME FILE: P_03_P1_01_CO.R.A.P.

CODICE ELAB: P103_P1_01_CO.R.A.P.

REVISIONI:

REV.	DESCRIZIONE	DATA	REDAZIONE	VERIFICATO	APPROVATO
C	Aggiornamento del Progetto Definitivo e seguito delle osservazioni del C.T.P. di Crotona n°177 integrate dal 30/06/2023 ed al 14/07/2023 (C.M.A.R. - Provincia di Crotona)	Novembre 2022			

SCALA: VARIE