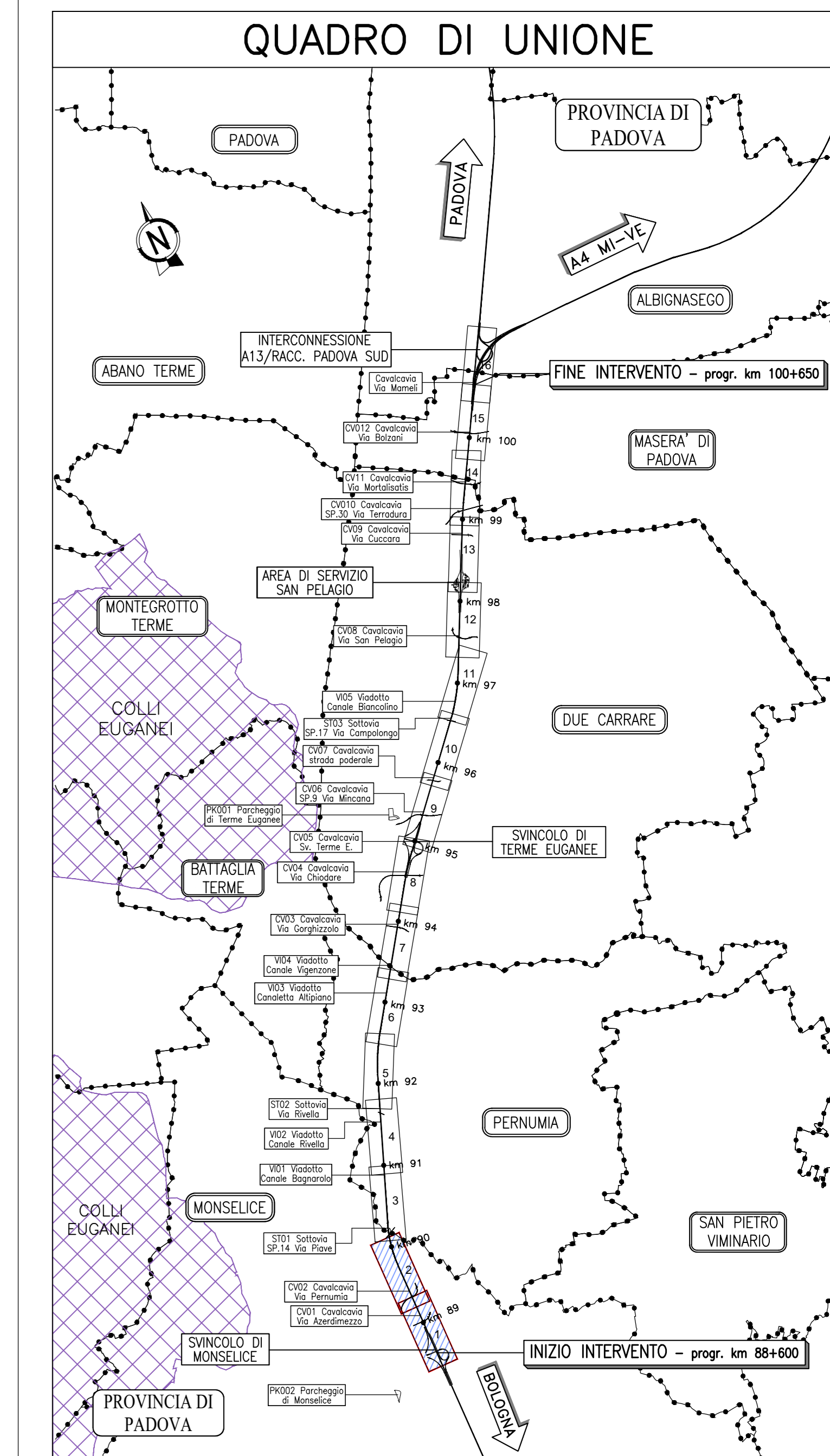
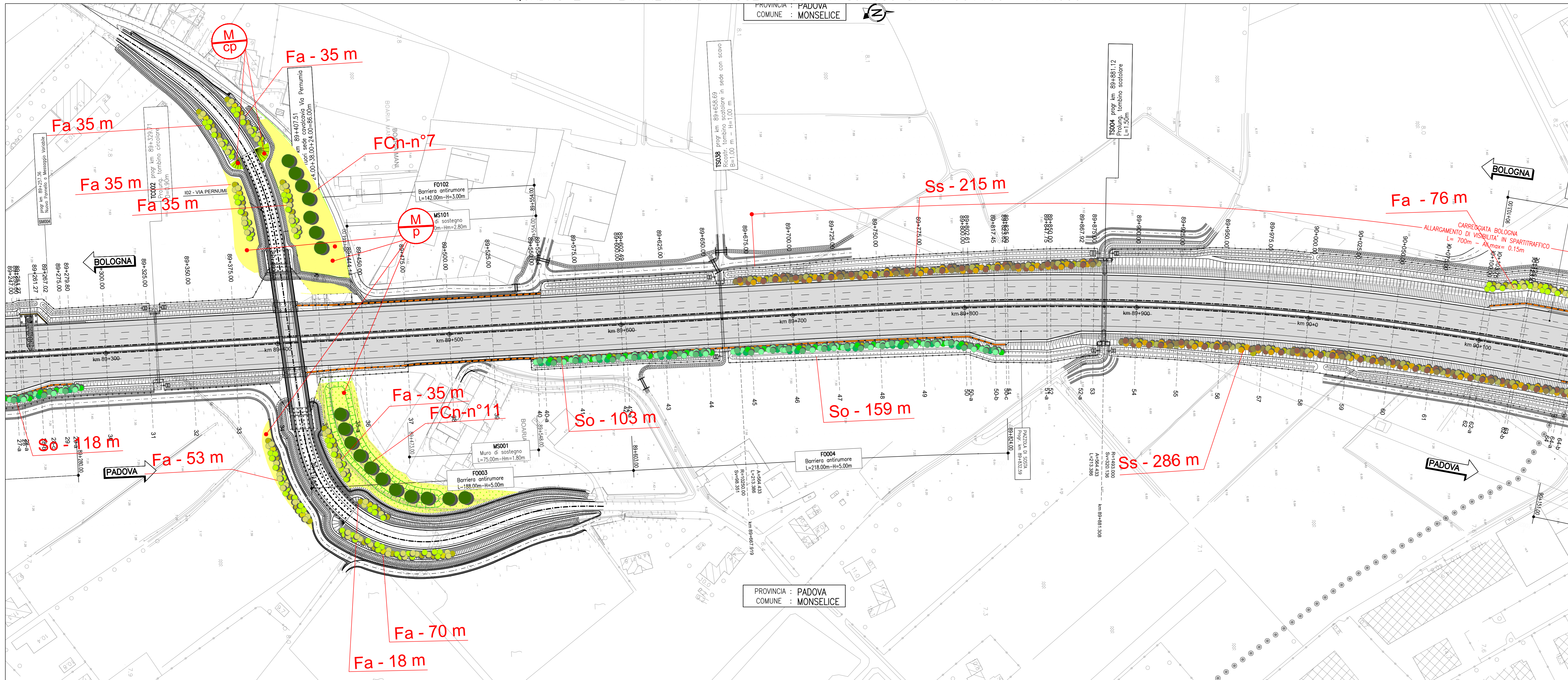


QUADRO 2 - PLANIMETRIA DI PROGETTO dal km 89+350 al km 90+100 - 1:1.000



- LEGENDA**
- :M p - Prato polifita
 - :M cp - Formazione arbustiva pioniera
 - M
cp SERIE DI VEGETAZIONE
 - TIPOLOGIA DI IMPIANTO
 - Ff1: Fascia filtro Tipo 1
 - Ff2: Fascia filtro Tipo 2
 - So: Quinta arbustiva per zone ombreggiate
 - Ss: Quinta arbustiva per zone soleggiate
 - Fa - Fascia arbustiva/arborea
 - Fc: Filare di Celtis australis
 - FQ: Filare di Quercus robur
 - FCn: Filare di Ostrya carpinifolia

autostrade per l'italia

AUTOSTRADA (A13) : BOLOGNA-PADOVA

AMPLIAMENTO ALLA TERZA CORSIA
TRATTO: BOLOGNA ARCOVEGGIO - FERRARA SUD

PROGETTO ESECUTIVO

AUTOSTRADA A13											
OPERE A VERDE											
Planimetria di progetto											
Planimetria - Tav. 1 dal km 88+575 al km 90+100											
IL PROGETTISTA SPECIALISTICO Dott. Fur. Daniele Mancasani Dir. Ing. Mario Brugni Resp. Ing. Roberto N. Azzurro				IL RESPONSABILE INTEGRAZIONE PRESTAZIONI SPECIALISTICHE Ing. Mario Brugni Dir. Ing. Roberto N. Azzurro				IL DIRETTORE TECNICO Ing. Stefano Frascari Dir. Ing. Roberto N. Azzurro 1. A. Ambiente			
CODICE IDENTIFICATIVO											
CATASTRO		FUSO		COMUNE		PROVINCIA		MUNICIPIO		ORDINATORE	
111315		0000		PE AU		AMB		0V000		00000	
D		SUA		2802		2				SCALA 1:1000	
INGEGNER COORDINATORE Ing. Mario Brugni Dir. Ing. Roberto N. Azzurro				SUPPORTO SPECIALISTICO				REVISIONE			
REDAITO				VERIFICATO				DATA			
								11 DICEMBRE 2011			
								1 APRILE 2012			
								12 LUGLIO 2012			

VISTO DEL COMMITTEE
autostrade per l'italia
IL RESPONSABILE GENERALE DEL PROCEDIMENTO
Ing. Massimo Torres

VISTO DEL CONCESSIONARIO
Ministero delle Infrastrutture e delle Mobilità sostenibili
Ing. Massimo Torres