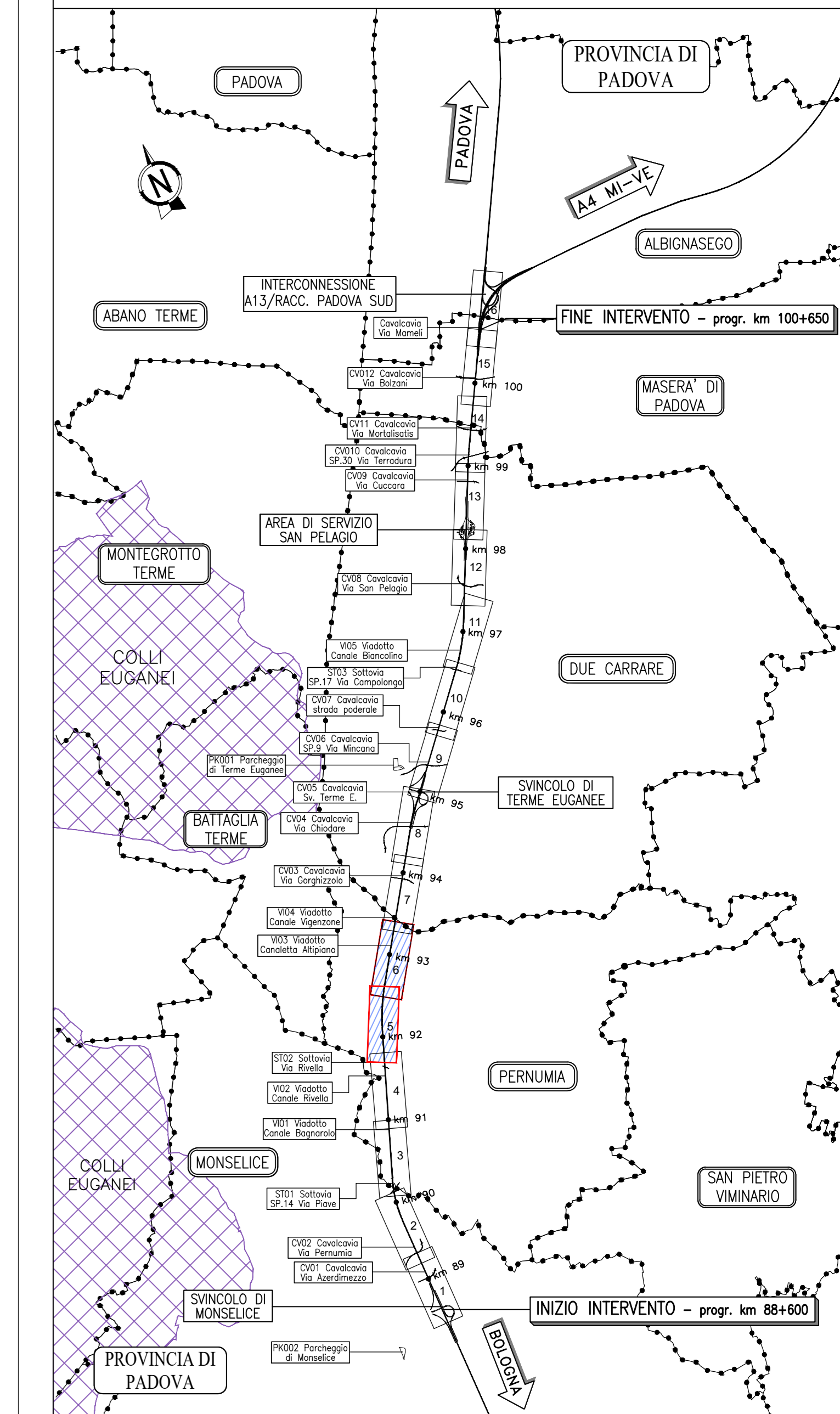
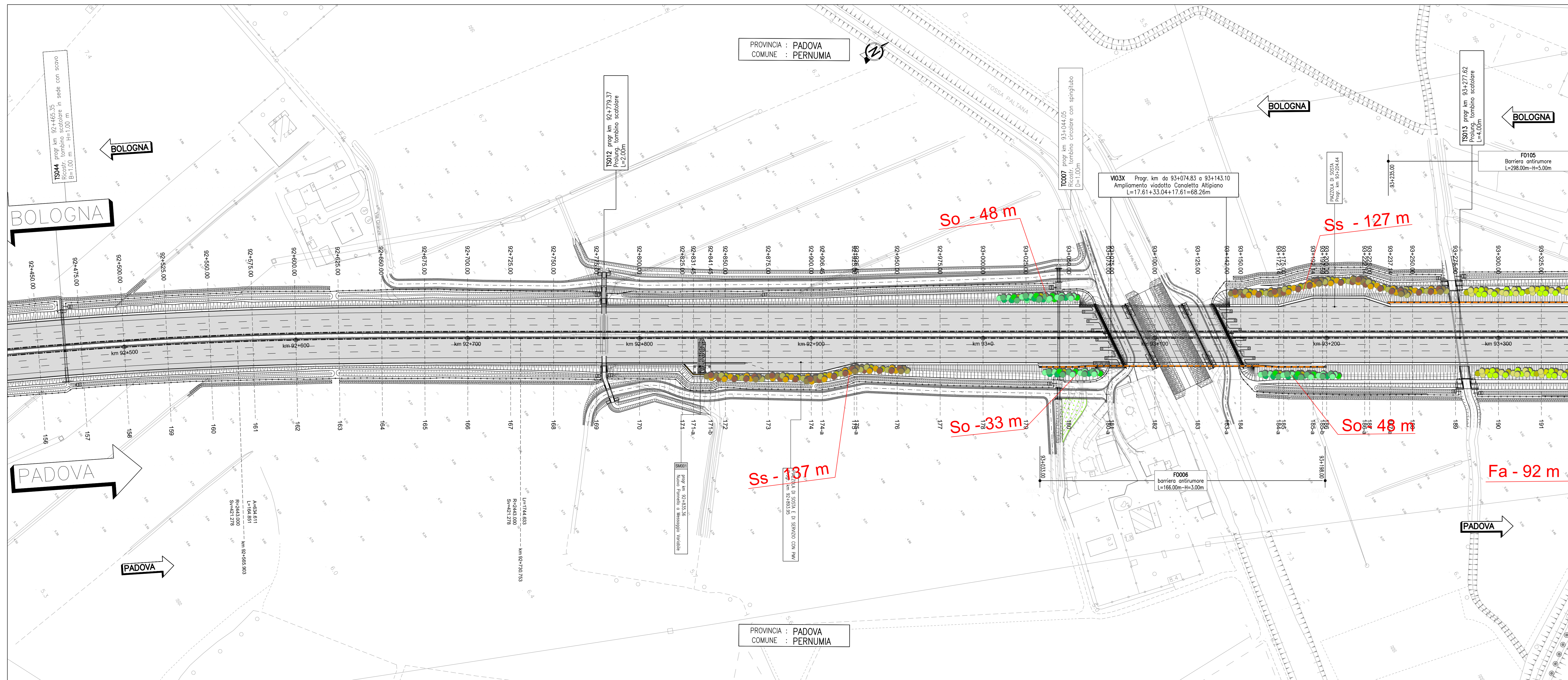
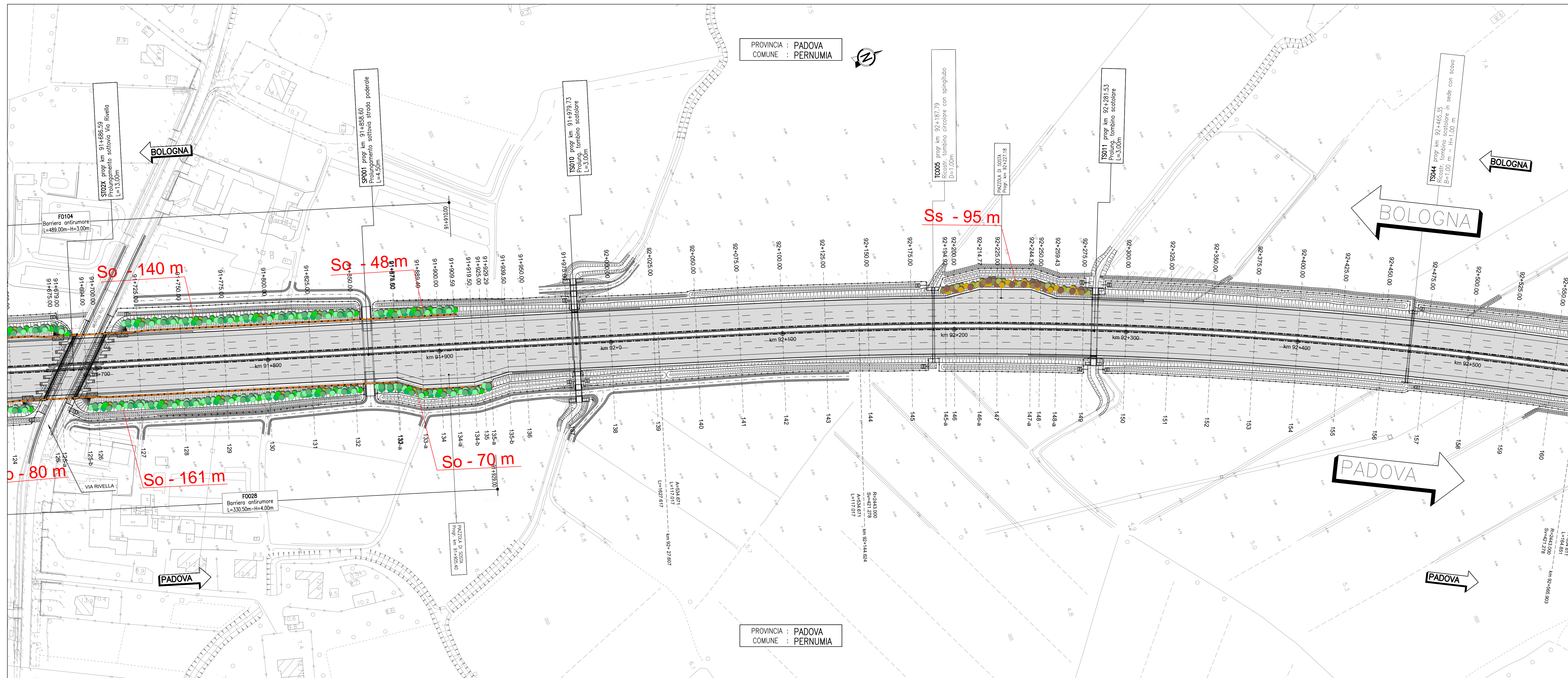


QUADRO 5 – PLANIMETRIA DI PROGETTO dal km 91+700 al km 92+500 – 1:1.000



autostrade per l'italia
 AUTOSTRADA (A13) : BOLOGNA-PADOVA

AMPLIAMENTO ALLA TERZA CORSIA
 TRATTO: BOLOGNA ARCOVEGGIO - FERRARA SUD

PROGETTO ESECUTIVO

AUTOSTRADA A13	
OPERE A VERDE Planimetria di progetto	
Planimetria - Tav. 3 dal km 91+700 al km 93+300	
IL PROGETTISTA SPECIALISTICO Dott. Ing. Daniele Mancinelli Dir. Ing. Marco N. 10003 Responsabile Ingegneria Naturalistica e Ambientale	IL RESPONSABILE INTEGRAZIONE PRESTAZIONI SPECIALISTICHE Ing. Mario Brugno Dir. Ing. Roma N. A28308
IL DIRETTORE TECNICO Ing. Sara Franzini Dir. Ing. Genova N. 88104 1. A. Ambientale	ORDINATORE Ing. Sara Franzini Dir. Ing. Genova N. 88104
APPROVATO PROGETTO Codice Cliente: 111315	CODICE IDENTIFICATIVO IMPIANTO/OPERAZIONE 111315/0000 PE/AU/AMB/OV000/00000/D/SUA/2804/1
INGEGNER COORDINATORE Ing. Mario Brugno Dir. Ing. Roma N. A28308	SUPPORTO SPECIALISTICO VERIFICATO
REVISIONE 1. DICEMBRE 2021 2. APRILE 2022	SCALA 1:1000

VISTO DEL COMMITTENTE
autostrade per l'italia
 IL RESPONSABILE COORDINATORE PROCEDIMENTO
 Ing. Massimo Torres

VISTO DEL CONCESSIONARIO
 Ministero delle Infrastrutture e delle Mobilità Sostenibili
 Direzione Regionale Emilia-Romagna
 Ing. Massimo Torres