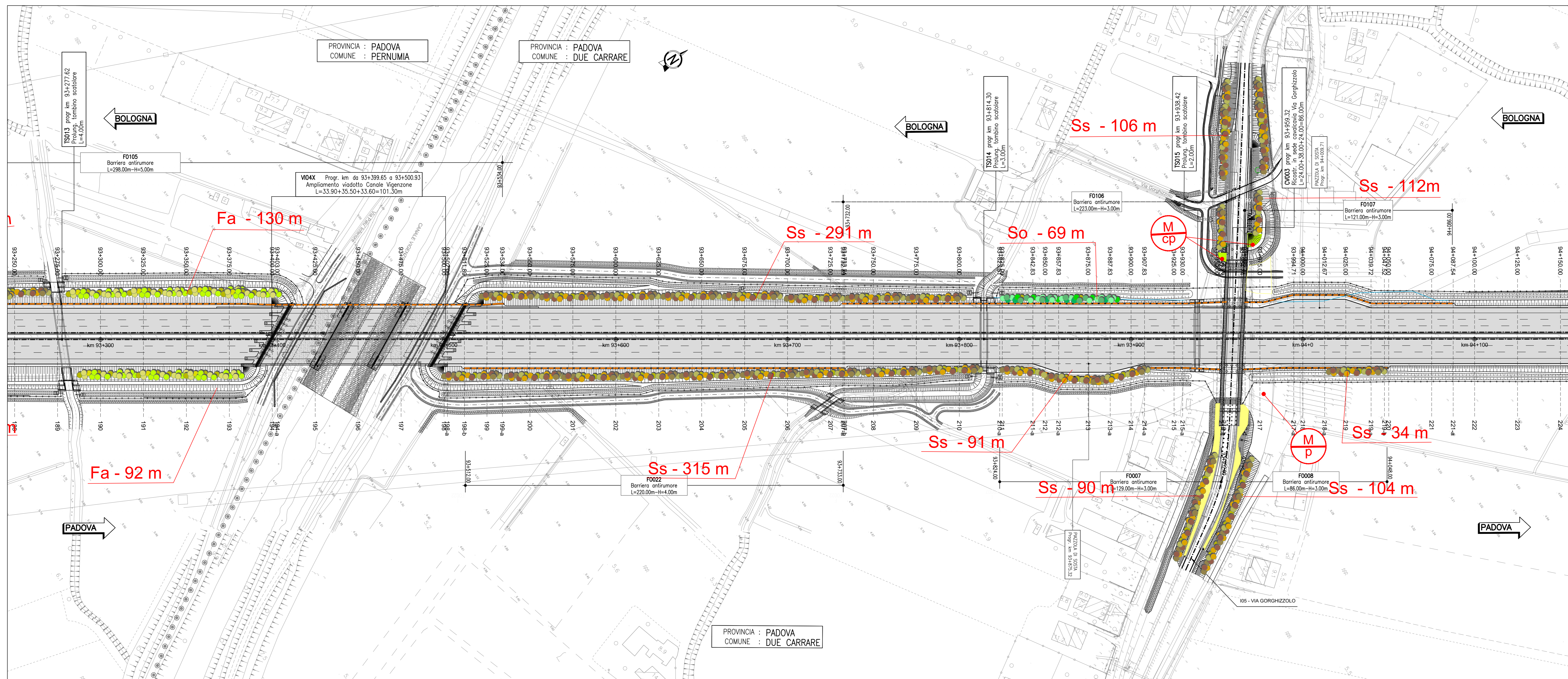
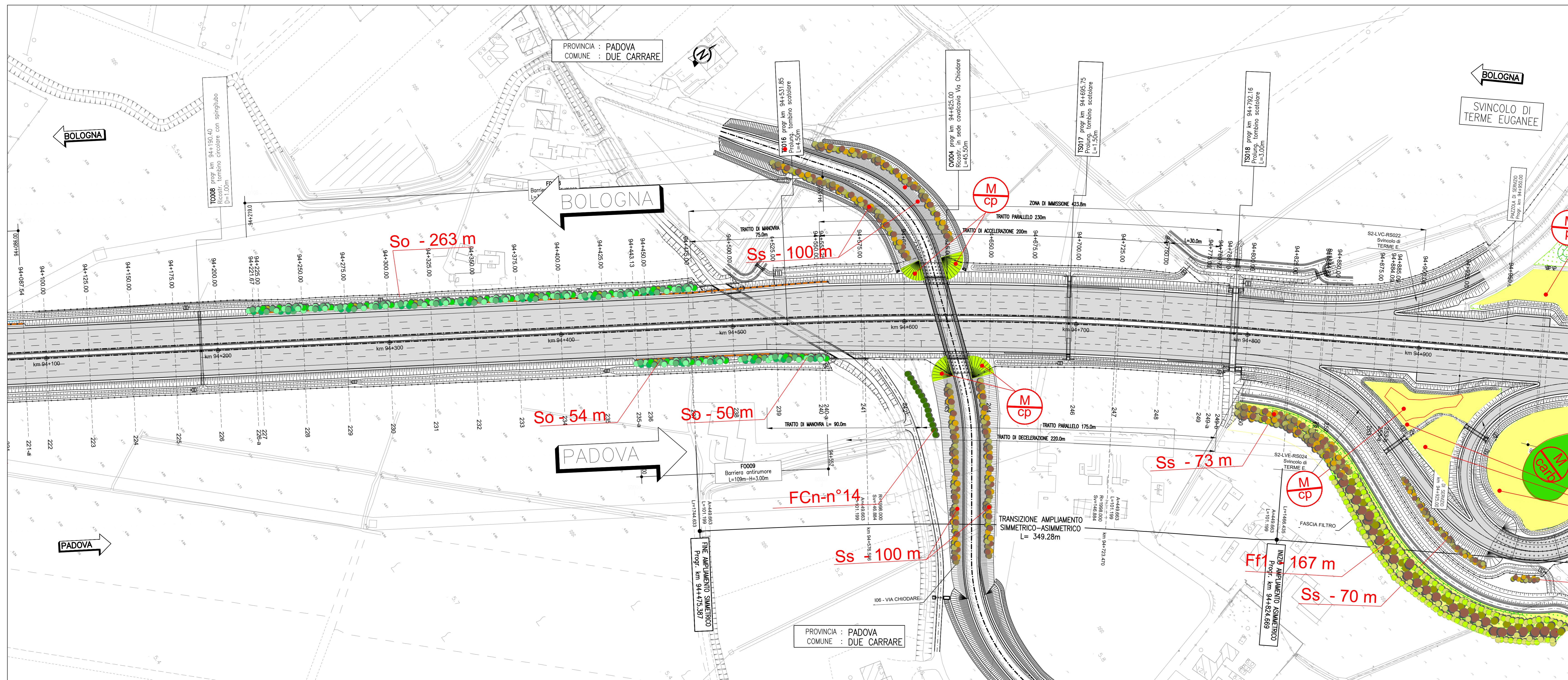


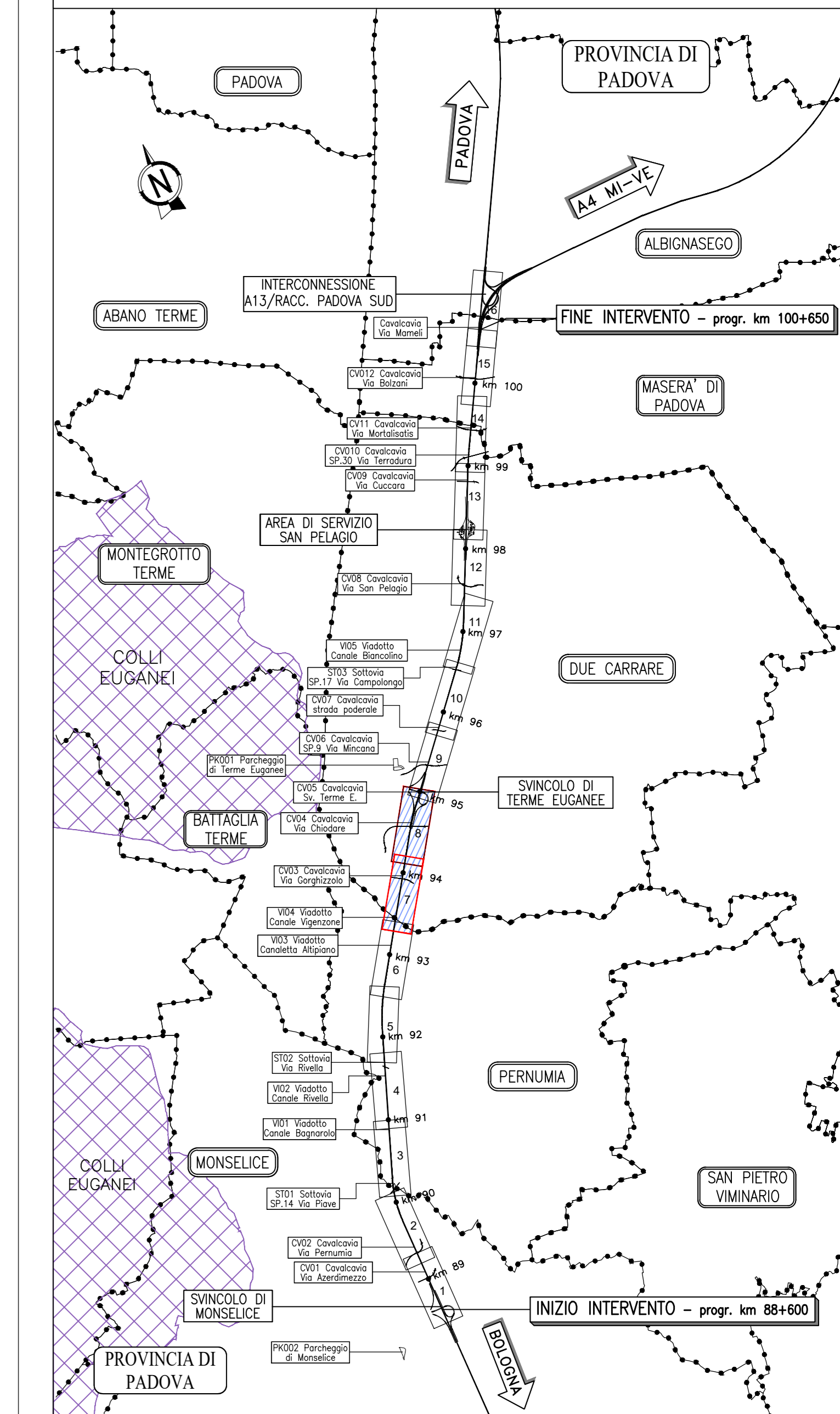
QUADRO 7 - PLANIMETRIA DI PROGETTO dal km 93+300 al km 94+100 - 1:1.000



QUADRO 8 - PLANIMETRIA DI PROGETTO dal km 94+100 al km 94+900 - 1:1.000



QUADRO DI UNIONE



- LEGENDA**
- :M p - Prato polifita
 - :M cp - Formazione arbustiva pioniera
 - M cp SERIE DI VEGETAZIONE
 - M p TIPOLOGIA DI IMPIANTO
 - Ff1: Fascia filtro Tipo 1
 - Ff2: Fascia filtro Tipo 2
 - So: Quinta arbustiva per zone ombreggiate
 - Ss: Quinta arbustiva per zone soleggiate
 - Fa - Fascia arbustiva/arboria
 - FCa: Filare di Quercus australis
 - FCr: Filare di Quercus robur
 - FCn: Filare di Ostrya carpinifolia

autostrade per l'italia

AUTOSTRADA (A13) : BOLOGNA-PADOVA

AMPLIAMENTO ALLA TERZA CORSIA
TRATTO: BOLOGNA ARCOVEGGIO - FERRARA SUD

PROGETTO ESECUTIVO

AUTOSTRADA A13
OPERE A VERDE
Planimetria di progetto
Planimetria - Tav. 4
dal km 93+300 al km 94+900

IL PROGETTISTA SPECIALISTICO Ing. Mario Brugnoli Dir. Ing. Romano N. ADESSO Responsabile Ingegneria Naturistica e Ambientale		IL RESPONSABILE INTEGRAZIONE PRESTAZIONI SPECIALISTICHE Ing. Mario Brugnoli Dir. Ing. Romano N. ADESSO		IL DIRETTORE TECNICO Ing. Sara Franzini Dir. Ing. Romano N. ADESSO 1. A. Ambiente	
APPENDICE PROGETTO Codice Cliente: 111315		CODICE IDENTIFICATIVO PE AU AMB OV000 00000 D SUA 2805 2		ORDINATORE Ing. Mario Brugnoli Dir. Ing. Romano N. ADESSO	
REVISIONE 11 DICEMBRE 2021 12 APRILE 2022 13 LUGLIO 2022		VERIFICATO		SCALA 1:1000	

VISTO DEL COMMITTENTE
autostrade per l'italia
IL RESPONSABILE DELLA PROCEDURA
Ing. Massimo Torresi

VISTO DEL CONCESSIONARIO
Ministero delle Infrastrutture e delle Mobilità Sostenibili
Ing. Massimo Torresi