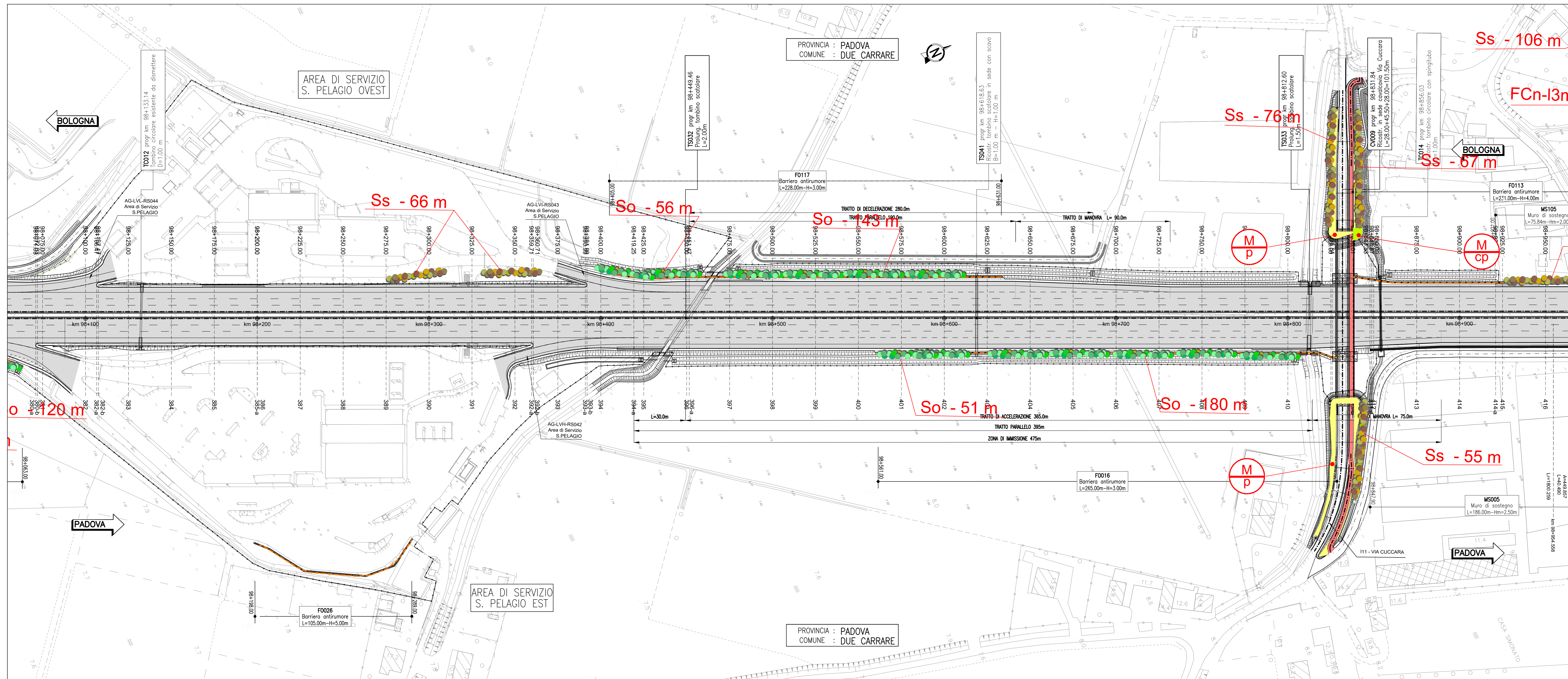
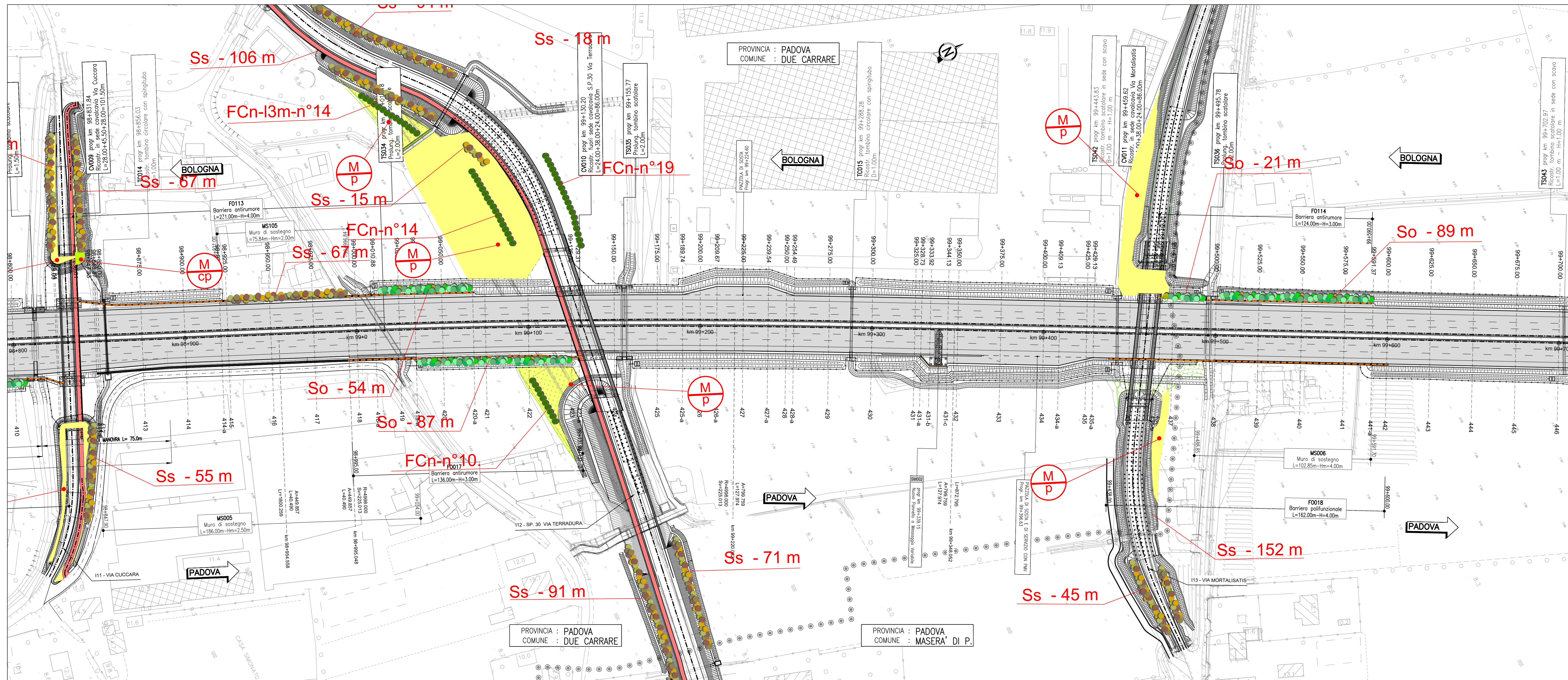


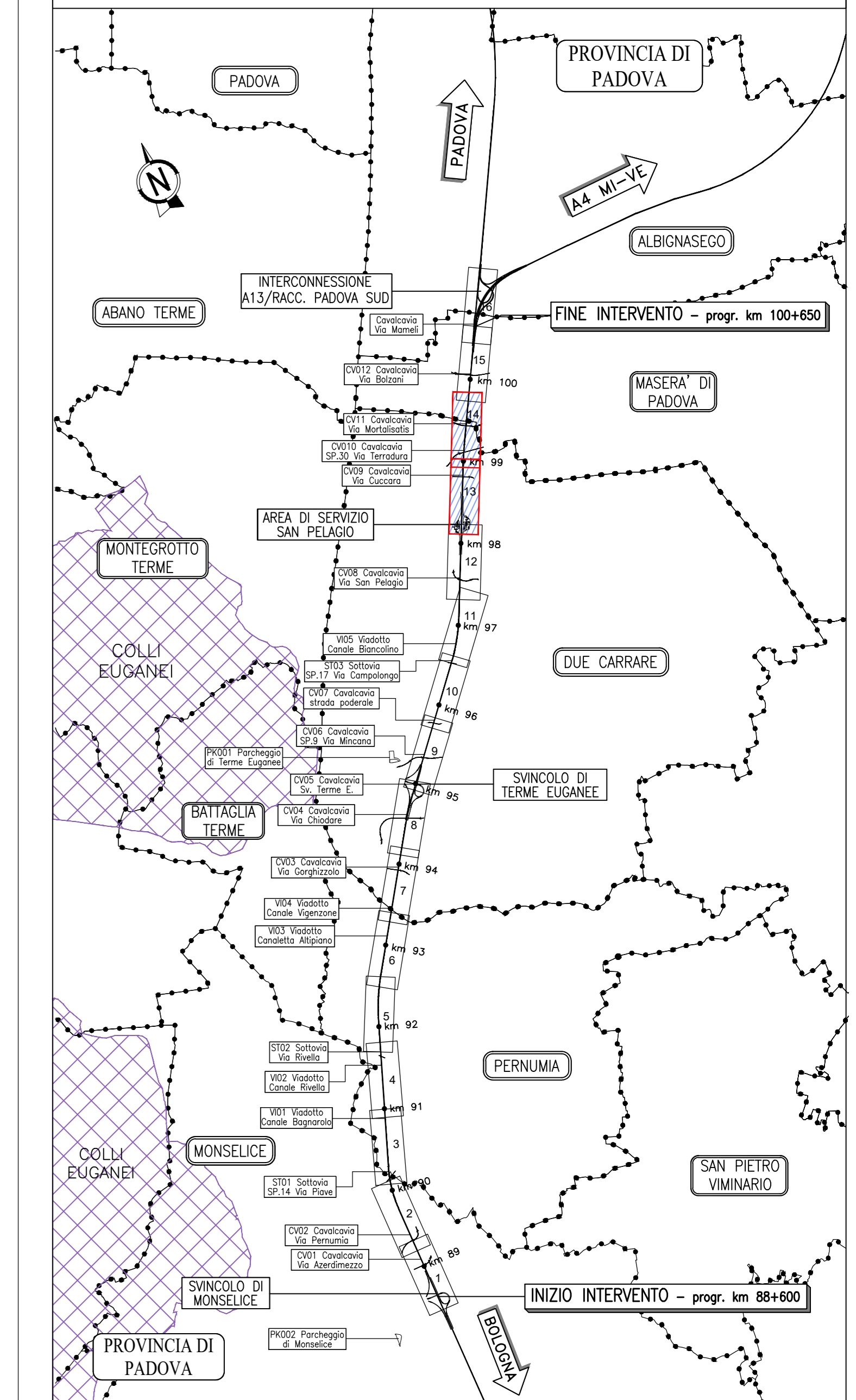
QUADRO 13 - PLANIMETRIA DI PROGETTO dal km 98+100 al km 98+850 - 1:1.000



QUADRO 14 - PLANIMETRIA DI PROGETTO dal km 98+850 al km 99+600 - 1:1.000



QUADRO DI UNIONE



- LEGENDA**
- :M p - Prato polifita
 - :M cp - Formazione arbustiva pioniera
 - M
cp SERIE DI VEGETAZIONE
 - TIPOLOGIA DI IMPIANTO
 - F1: Fascia filtro Tipo 1
 - F2: Fascia filtro Tipo 2
 - So: Quinta arbustiva per zone ombreggiate
 - Ss: Quinta arbustiva per zone soleggiate
 - Fa - Fascia arbustiva/arborea
 - FCa: Filare di Celtis australis
 - FQr: Filare di Quercus robur
 - FCn: Filare di Ostrya carpinifolia

autostrade per l'italia

AUTOSTRADA (A13) : BOLOGNA-PADOVA

AMPLIAMENTO ALLA TERZA CORSIA
TRATTO: BOLOGNA ARCOVEGGIO - FERRARA SUD

PROGETTO ESECUTIVO

AUTOSTRADA A13			
OPERE A VERDE			
Planimetria di progetto			
Planimetria - Tav. 7			
dal km 98+100 al km 99+600			
IL PROGETTISTA SPECIALISTICO Ing. Mario Brugnoli Dir. Ing. Roma N. 424308	IL RESPONSABILE INTEGRAZIONE PRESTAZIONI SPECIALISTICHE Ing. Mario Brugnoli Dir. Ing. Roma N. 424308	IL DIRETTORE TECNICO Ing. Sara Franzini Dir. Ing. Genova N. 95104 T. A. Ambiente	
APPROVAZIONE PROGETTO 111315 0000 PE AU AMB OV000 00000 D SUA 2808 2		CODICE IDENTIFICATIVO 111315 0000 PE AU AMB OV000 00000 D SUA 2808 2	
COORDINATORE PROGETTO Ing. Mario Brugnoli Dir. Ing. Roma N. 424308		SUPPORTO SPECIALISTICO VERIFICATO	
REVISIONE 1. 11 DICEMBRE 2021 2. 11 APRILE 2022 3. 11 LUGLIO 2022		SCALA 1:1000	

VISTO DEL COMMITTEENTE

autostrade per l'italia

IL RESPONSABILE GENERALE DEL PROCEDIMENTO
Ing. Massimo Tomasi

VISTO DEL CONCESSIONARIO

Ministero delle Infrastrutture e delle Mobilità Sostenibili
Autorità Nazionale Concessionaria