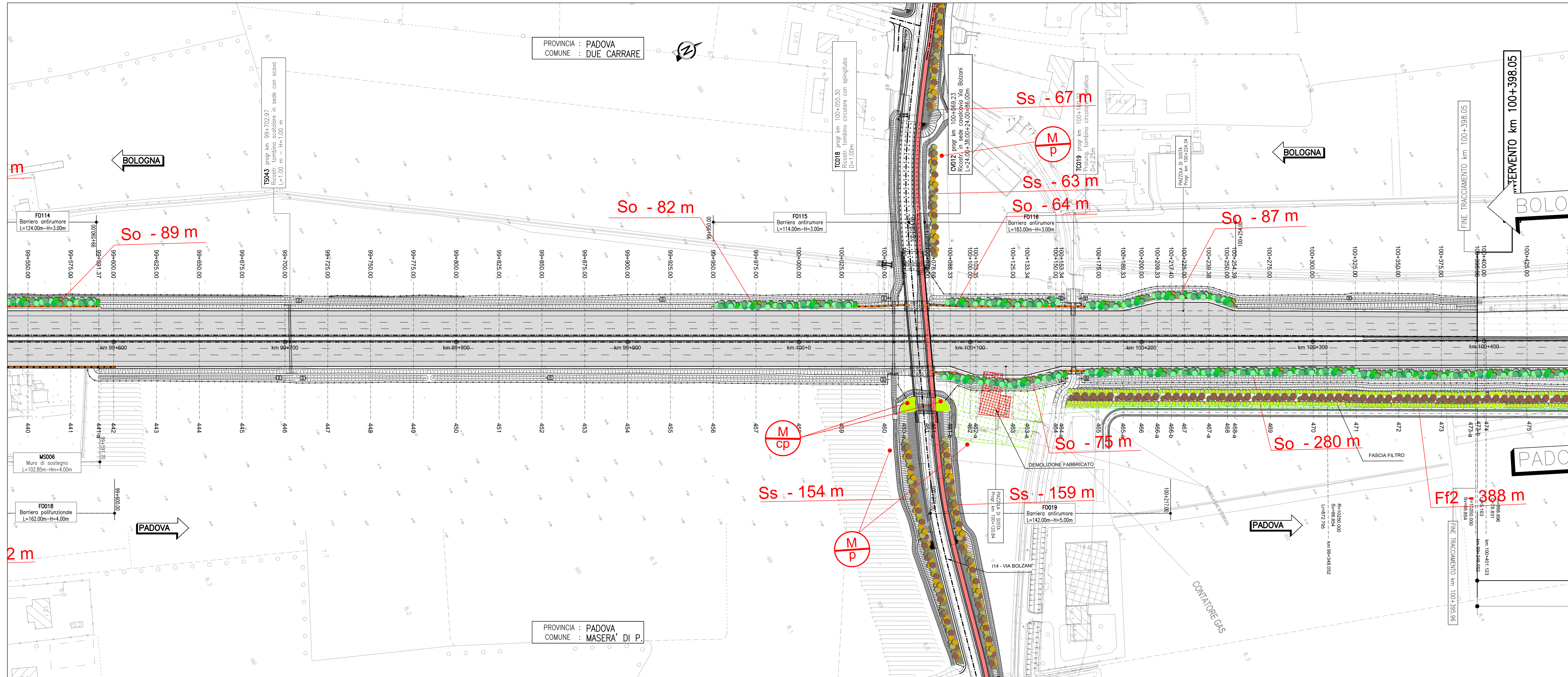
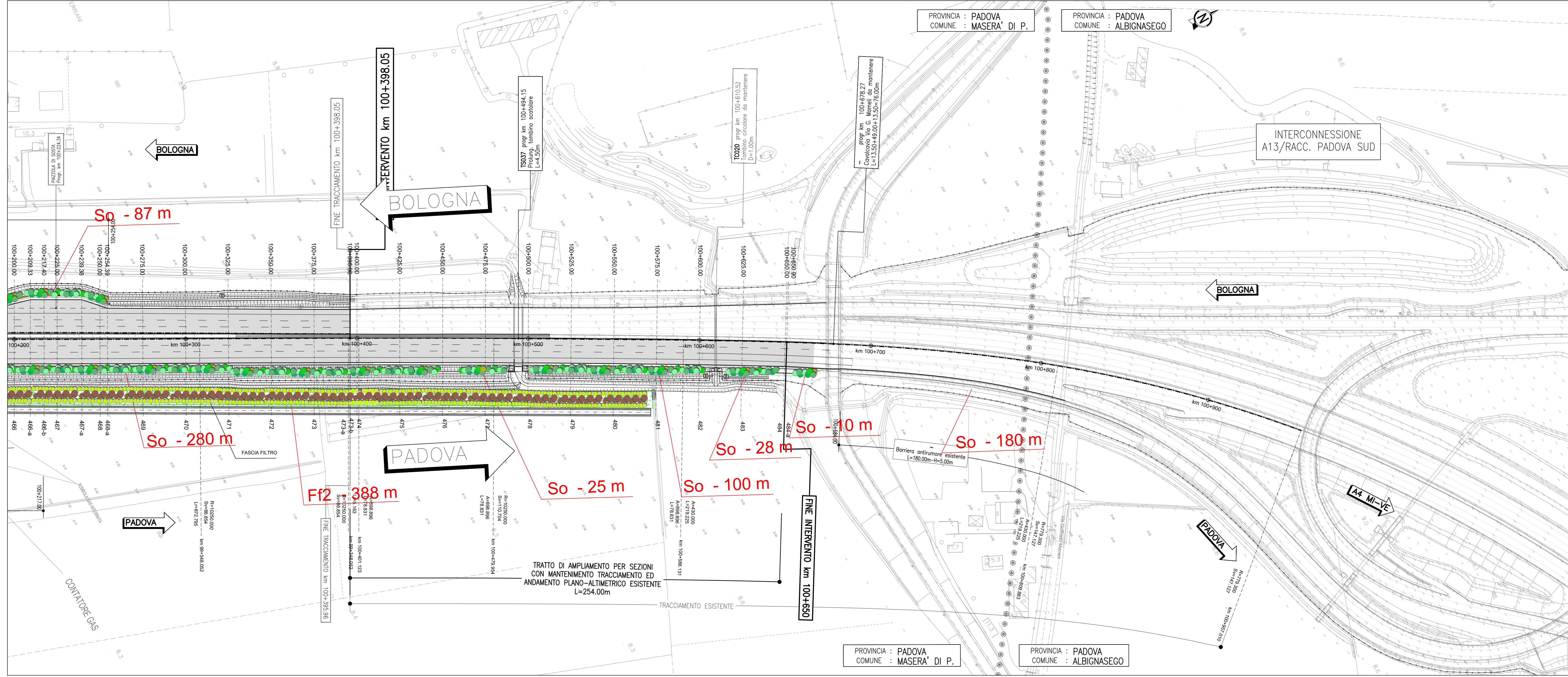


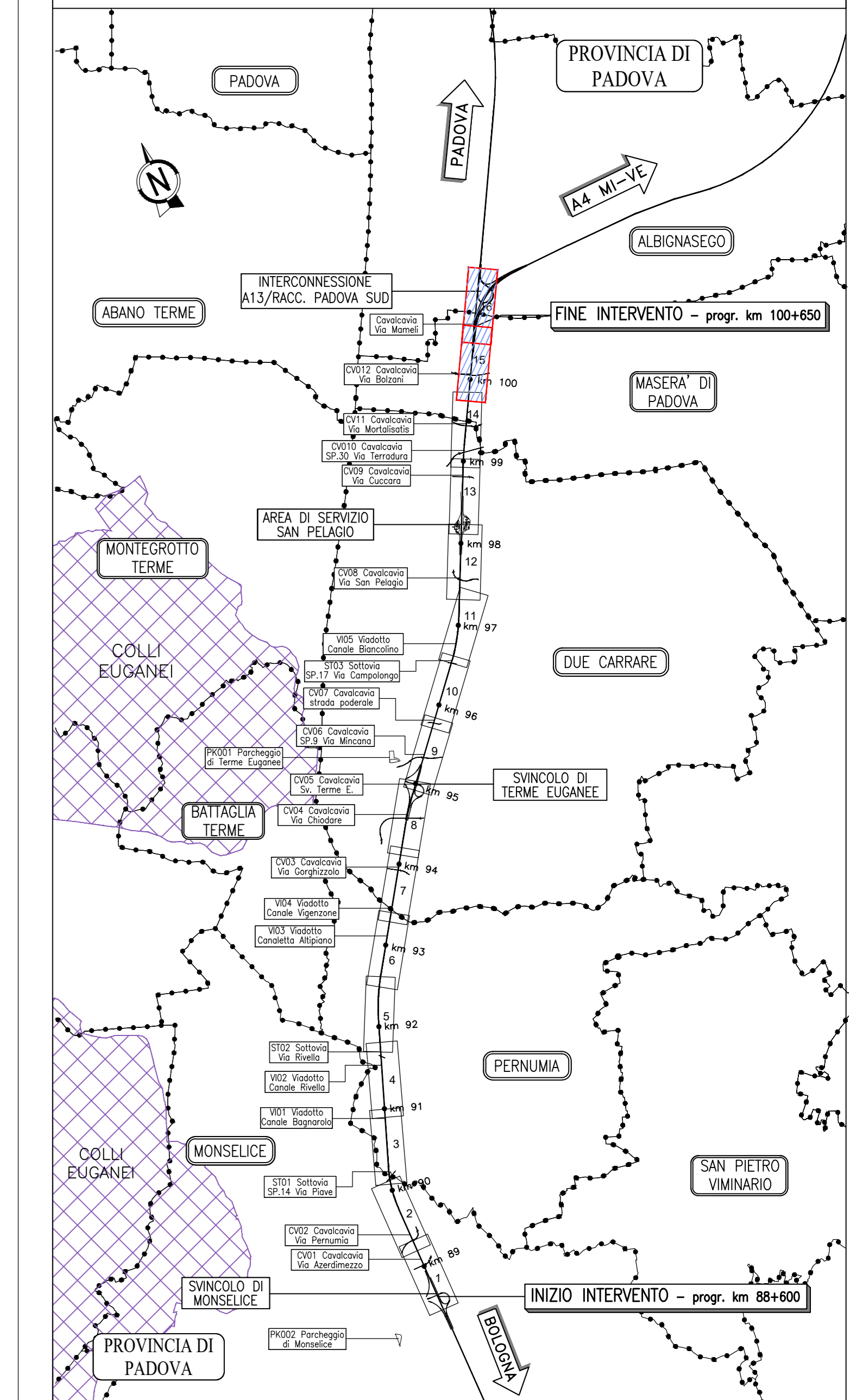
QUADRO 15 – PLANIMETRIA DI PROGETTO dal km 99+600 al km 100+396 – 1:1.000



QUADRO 16 – PLANIMETRIA DI PROGETTO dal km 100+396 al km 100+650 – 1:1.000



QUADRO DI UNIONE



- LEGENDA**
- :M p - Prato polifita
 - :M cp - Formazione arbustiva pioniera
 - M / cp SERIE DI VEGETAZIONE
 - TIPOLOGIA DI IMPIANTO
 - Ff1: Fascia filtro Tipo 1
 - Ff2: Fascia filtro Tipo 2
 - So: Quinta arbustiva per zone ombreggiate
 - Ss: Quinta arbustiva per zone soleggiate
 - Fa - Fascia arbustiva/arborea
 - FCa: Filare di Celtis australis
 - FCr: Filare di Quercus robur
 - FCn: Filare di Ostrya carpinifolia

autostrade per l'italia
 AUTOSTRADA (A13) : BOLOGNA-PADOVA

AMPLIAMENTO ALLA TERZA CORSIA
 TRATTO: BOLOGNA ARCOVEGGIO - FERRARA SUD

PROGETTO ESECUTIVO

AUTOSTRADA A13
 OPERE A VERDE
 Planimetria di progetto
 Planimetria - Tav. 8
 dal km 99+600 al km 100+650

IL PROGETTISTA SPECIALISTICO Dott. Fur. Daniele Marzulli Ord. Agr. Roma N. 426/08		IL RESPONSABILE INTEGRAZIONE PRESTAZIONI SPECIALISTICHE Ing. Mario Brugnotti Ord. Regg. Roma N. 426/08		IL DIRETTORE TECNICO Ing. Sara Franzini Ord. Regg. Roma N. 88/04 T.A. Ambiente	
CODICE IDENTIFICATIVO 111315 0000 PE AU AMB OV000 00000 D SUA 2809 2		CODICE IDENTIFICATIVO 111315 0000 PE AU AMB OV000 00000 D SUA 2809 2		ORDINATORE SCALA 1:1000	
REVISIONE 1 DICEMBRE 2011 2 APRILE 2012 3 LUGLIO 2012		VERIFICATO		REVISIONE 1 DICEMBRE 2011 2 APRILE 2012 3 LUGLIO 2012	

VISTO DEL COMMITTENTE
autostrade per l'italia
 IL RESPONSABILE GENERALE DEL PROCEDIMENTO
 Ing. Massimo Tomasi

VISTO DEL CONCESSIONARIO
Ministero delle Infrastrutture e delle Mobilità sostenibili
 Ing. Massimo Tomasi