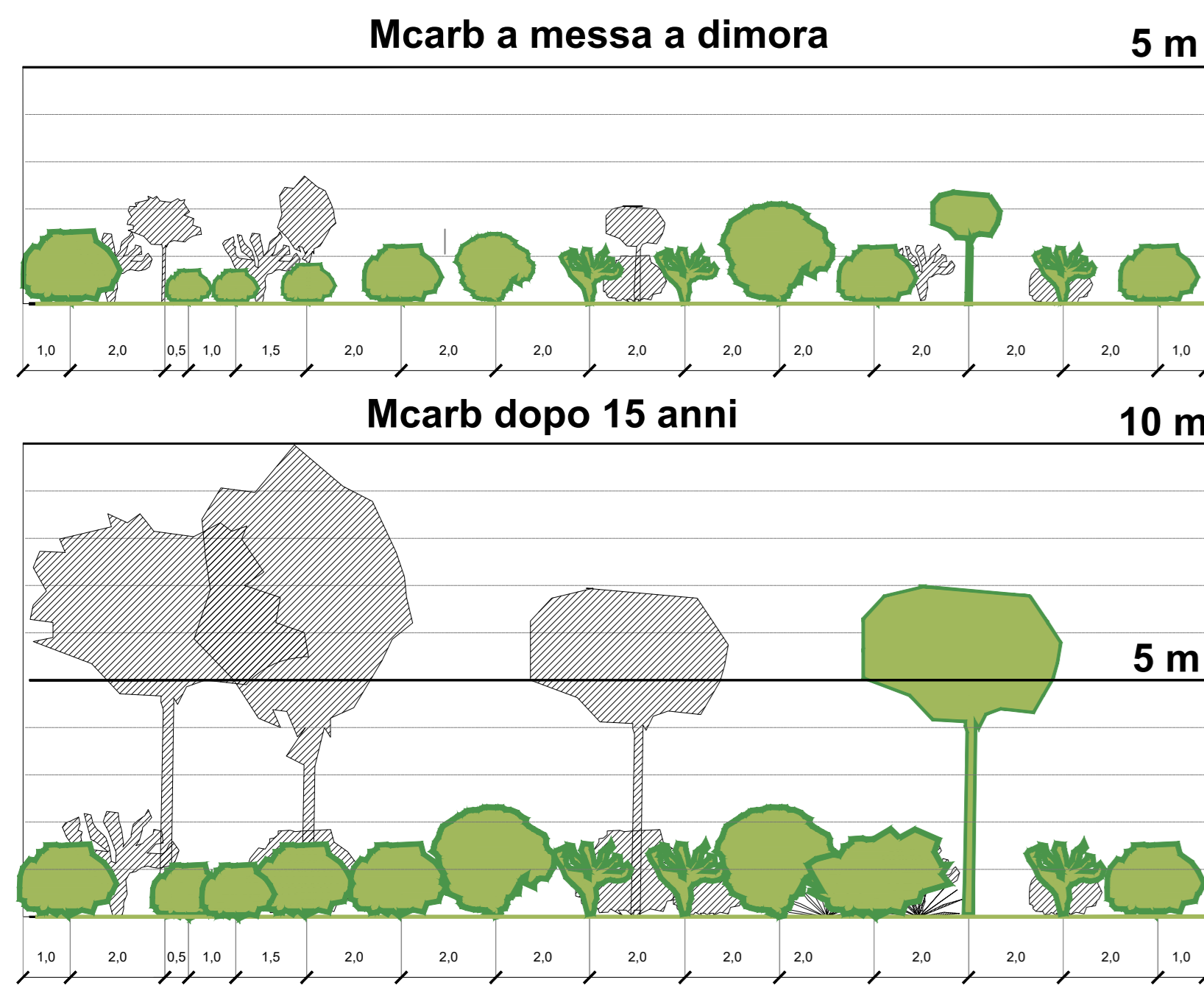
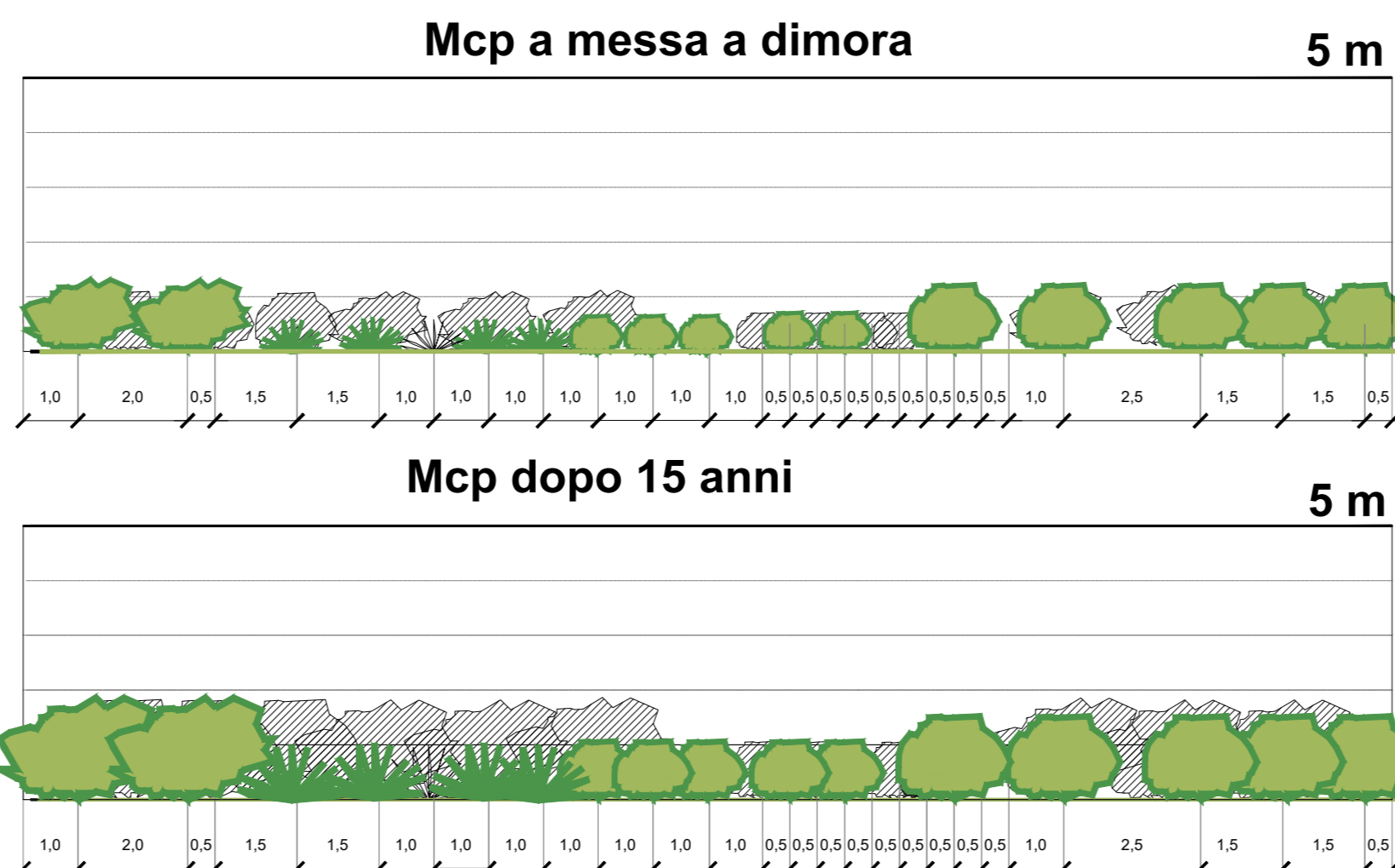
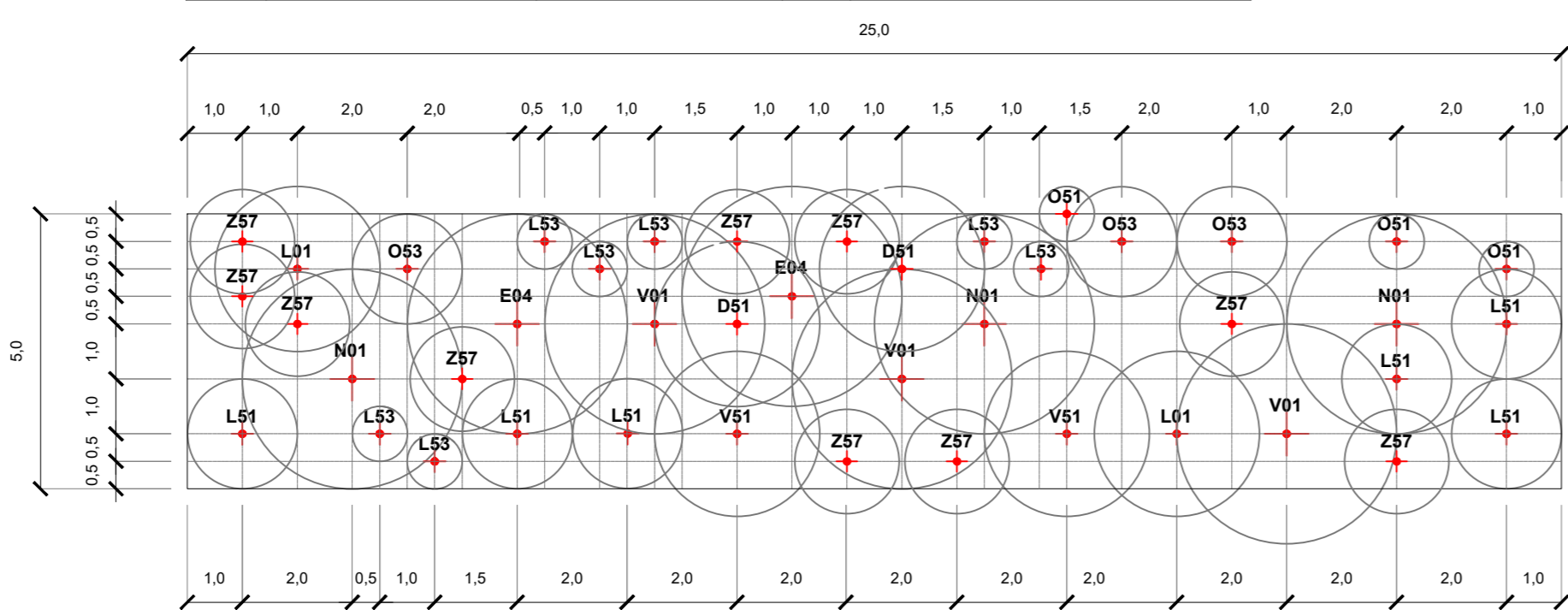


M - SERIE DELLA FARNIA

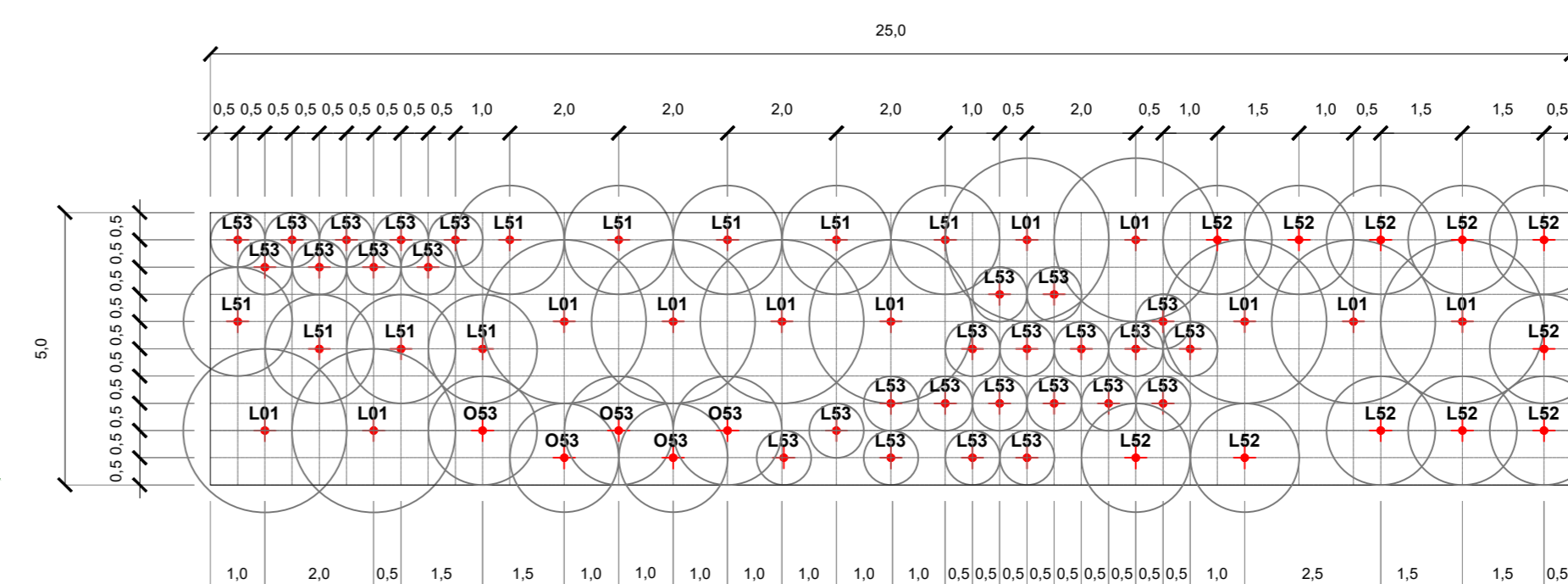
MODULI DI IMPIANTO - SCALA 1:100



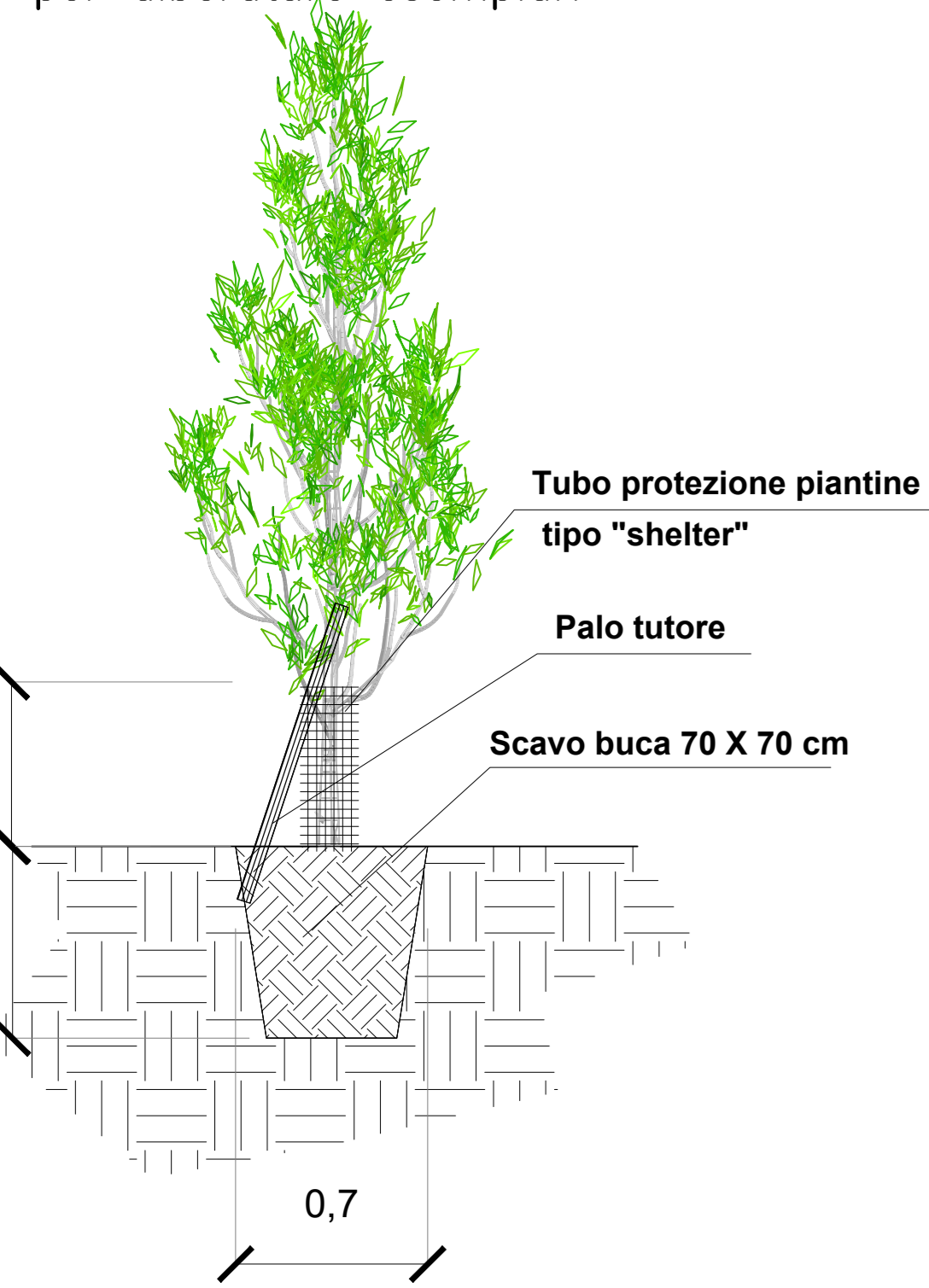
Cod.	Nome scientifico	Nome comune	n°	Caratteristiche alla messa a dimora
N01	Acer campestre	Acer campestre	3	in zolla - Hm 1,50-2,00
E04	Quercus robur	Farnia	2	in vaso - Hm 2,00-2,50
U54	Viburnum opulus	Falton di maggio	4	in vaso da 5 litri
L51	Crataegus monogyna	Biancospino	6	in vaso da 3 litri
DS1	Corylus avellana	Nocciuolo	2	in vaso da 3 litri
L01	Prunus spinosa	Prugnolo	2	in zolla
L53	Rosa canina	Rosa canina	7	in vaso da 2 litri
V01	Fraxinus ornus	Orniello	3	in vaso da 30 litri - circ. cm 10-12
Z57	Cornus sanguinea	Sanguinello	10	in zolla - Hm 1,00-1,25
OS3	Spartium junceum	Ginestra	3	in vaso da 3 litri
V51	Ligustrum vulgare	Ligustro	2	in zolla H= 1,25-1,50.



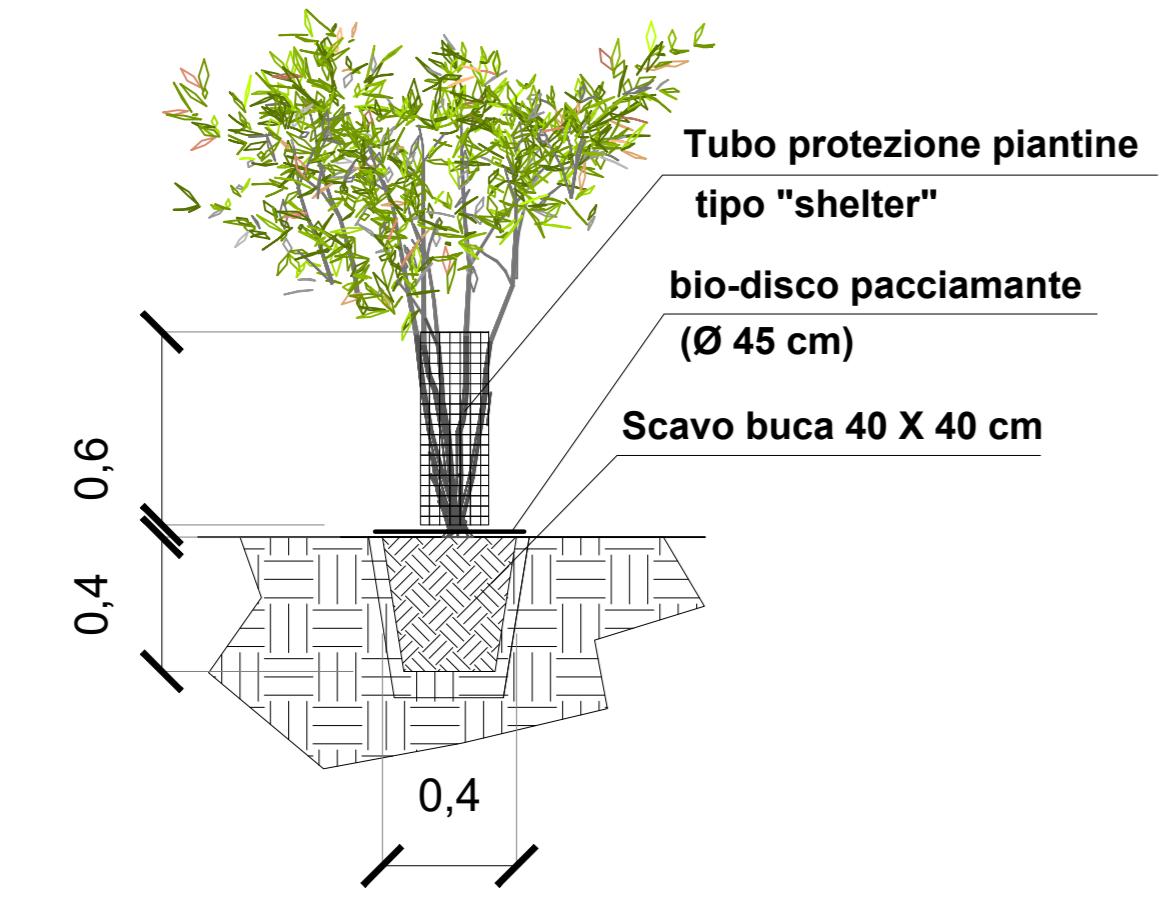
Cod.	Nome scientifico	Nome comune	n°	Caratteristiche alla messa a dimora
L51	Crataegus monogyna	Biancospino	11	in vaso da 3 litri
L01	Prunus spinosa	Prugnolo	11	in zolla
L52	Crataegus bryantiana	Biancospino	9	in zolla Hm 1,00-1,25
L53	Rosa canina	Rosa canina	28	in vaso da 2 litri
OS3	Spartium junceum	Ginestra	5	in vaso da 3 litri



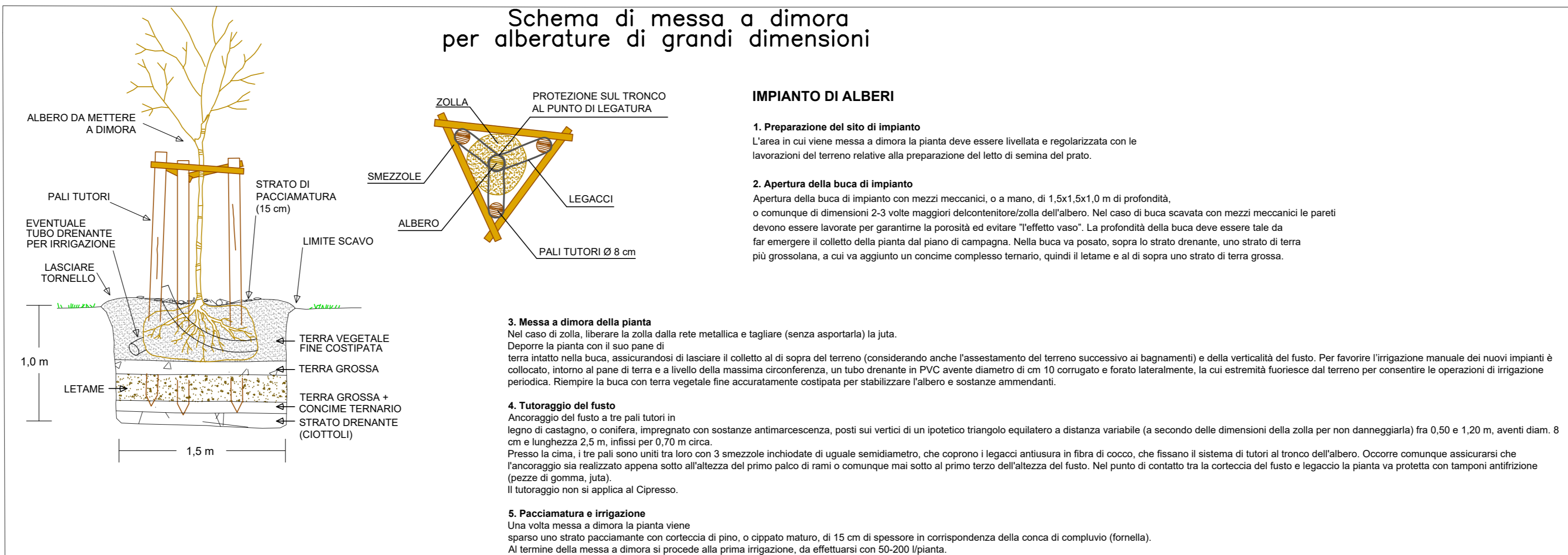
Schema di messa a dimora per alberature esemplari



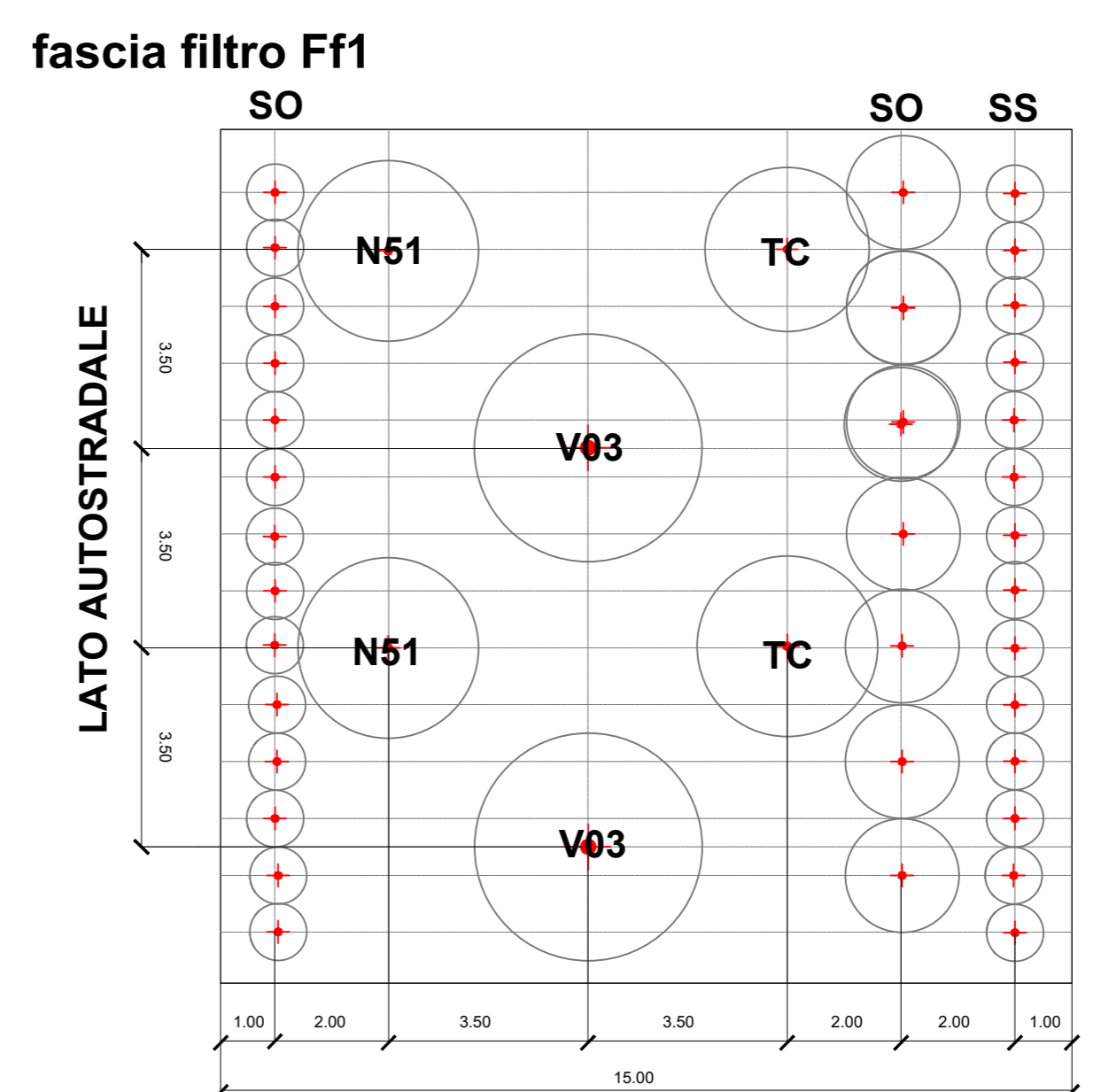
Schema di messa a dimora per alberature forestali ed arbusti



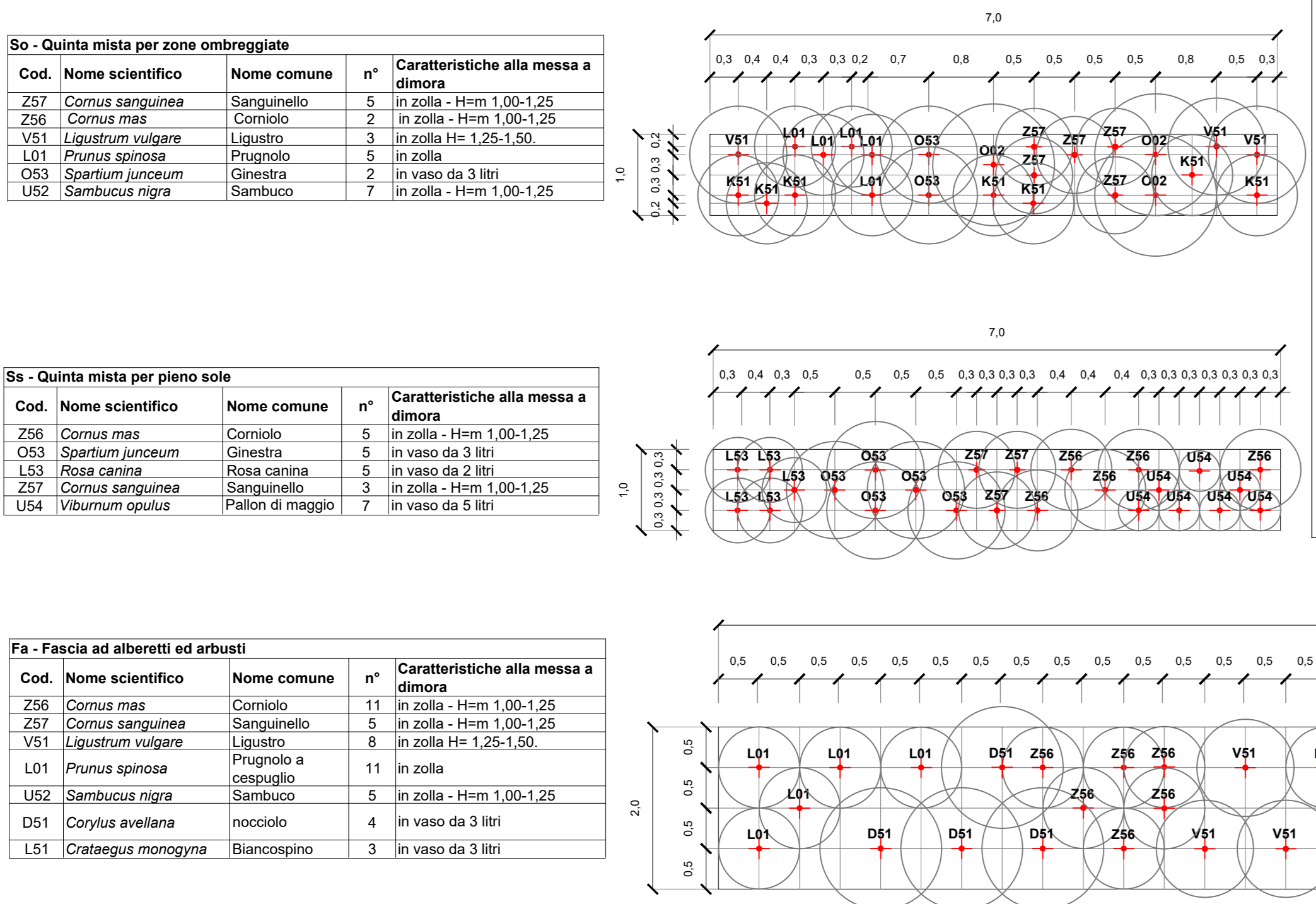
Schema di messa a dimora per alberature di grandi dimensioni



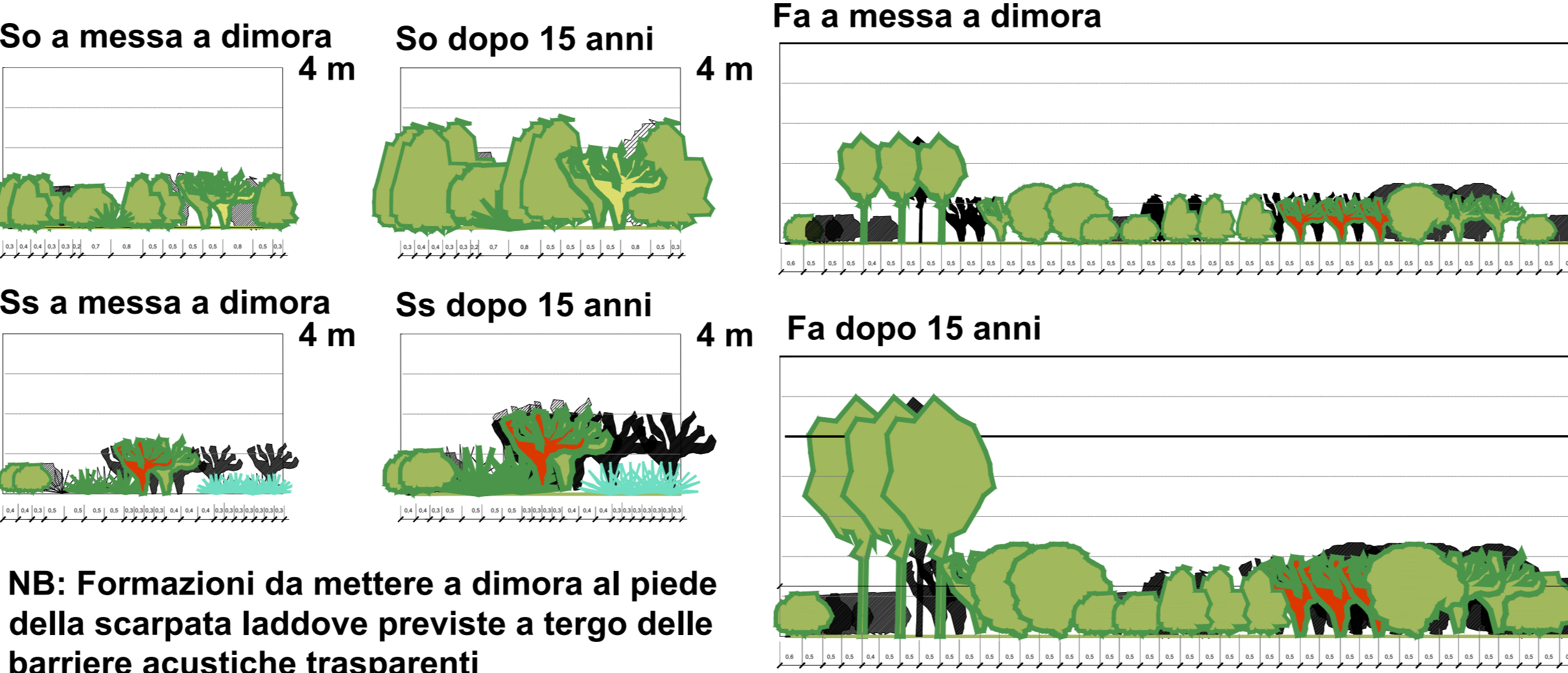
FASCE FILTRO - SCALA 1:100



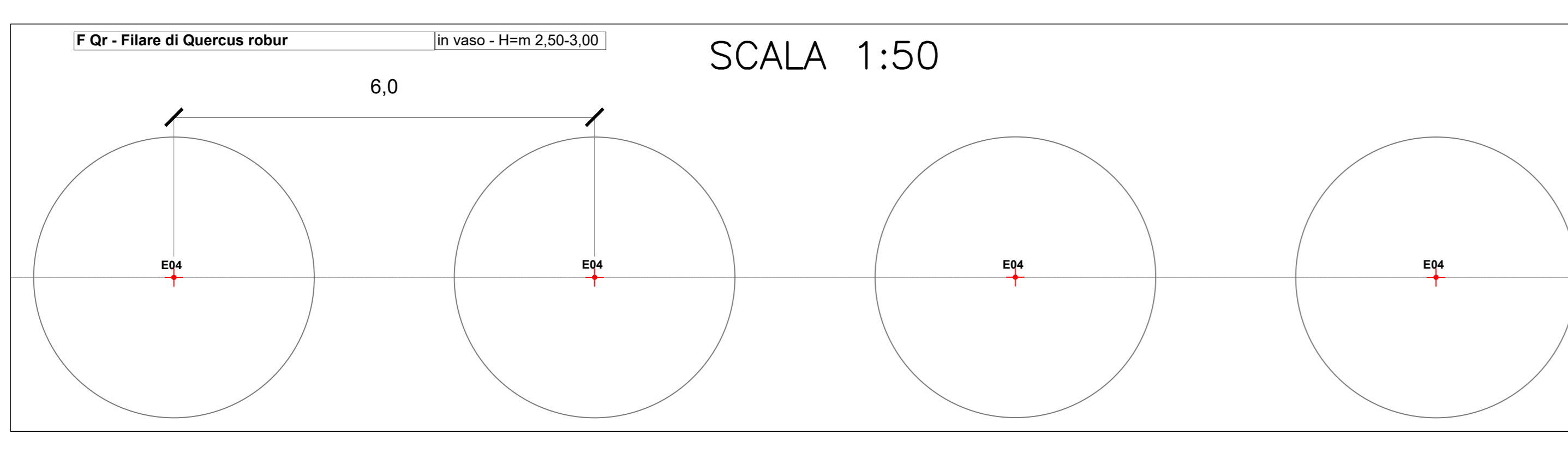
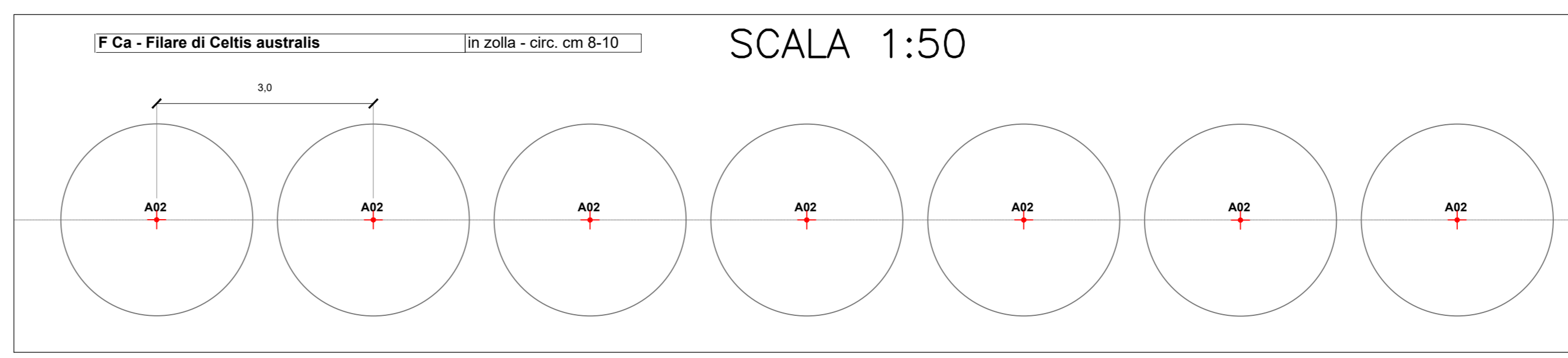
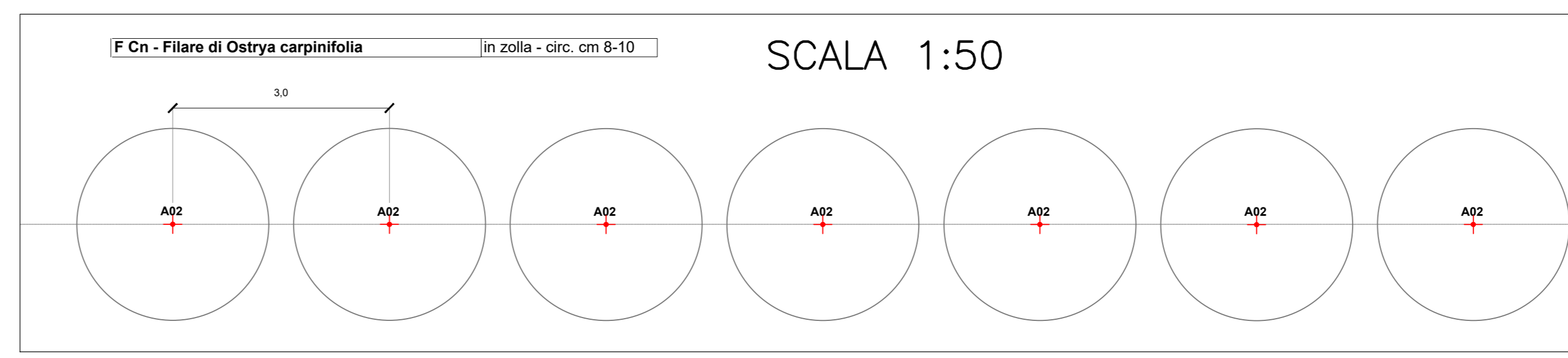
FORMAZIONI LINEARI - SCALA 1:50



FORMAZIONI LINEARI - SVILUPPO SCALA 1:100



NB: Formazioni da mettere a dimora al piede della scarpa laddove previste a tergo delle barriere acustiche trasparenti



autostrade per l'italia
AUTOSTRADA (A13) : BOLOGNA-PADOVA

AMPLIAMENTO ALLA TERZA CORSIA
TRATTO : MONSELICE - PADOVA SUD

PROGETTO ESECUTIVO

AUTOSTRADA A13
OPERE A VERDE
Planimetria di progetto

Soluzioni tipologiche e sedi di impianto

IL PROGETTISTA SPECIALISTE Dott. Ing. Gianni Bazzani Via F.lli. Rossini, 100 37030 Montebelluna (TV)	IL RESPONSABILE INDIRIZIONE PRESTAZIONI SPECIALISTE Ing. Mario Bignardi Via F.lli. Rossini, 100 37030 Montebelluna (TV)	IL DIRETTORE TECNICO Ing. Stefano Pavesi Via F.lli. Rossini, 100 37030 Montebelluna (TV)
PROGETTO PRELIMINARE 111315	PROGETTO DEFINITIVO 0000	PROGETTO ESECUTIVO 2810
INGEGNERE COORDINATORE Ing. Mario Bignardi Via F.lli. Rossini, 100 37030 Montebelluna (TV)	SUPPORTE SPECIALISTE	REVISIONE A. B. 2011 L. G. 2011 L. G. 2011